

## Alapító okirat

Szegedi Tudományegyetem	
..... év ..... hó ..... nap	...../...../.....
Tételazonosító, Iktatószám	
147/1-1993/2021	
Melléklet:	Ügyintéző:

A nemzeti felsőoktatásról szóló 2011. évi CCIV. törvény (a továbbiakban Nftv.) 8. § (4) bekezdése alapján, a közfeladatot ellátó közérdekű vagyonkezelő alapítványokról szóló 2021. évi IX. törvény, valamint a Szegedi Tudományegyetemért Alapítványról, a Szegedi Tudományegyetemért Alapítvány és a Szegedi Tudományegyetem részére történő vagyonjuttatásról szóló 2021. évi XXIII. törvény alapján, a nem állami felsőoktatási intézményekre vonatkozó előírásoknak megfelelően a Szegedi Tudományegyetem Alapító Okiratát a következők szerint adom ki:

### 1. A felsőoktatási intézmény megnevezése, székhelye, telephelye

- 1.1. A felsőoktatási intézmény:
- 1.1.1. megnevezése: Szegedi Tudományegyetem
- 1.1.2. rövidített neve: SZTE
- 1.2. A felsőoktatási intézmény idegen nyelvű megnevezése
- 1.2.1. latin nyelven: Universitas Scientiarum Szegediensis
- 1.2.2. angol nyelven: University of Szeged
- 1.2.3. német nyelven: Universität Szeged
- 1.3. A felsőoktatási intézmény
- 1.3.1. székhelye: 6720 Szeged, Dugonics tér 13.
- 1.3.2. telephelye(i):

	telephely megnevezése	telephely címe
1.	SZTE Mezőgazdasági Kar	6800 Hódmezővásárhely, Andrássy út 15.
2.	SZTE Szent-Györgyi Albert Klinikai Központ Onkoterápiás Klinika Hódmezővásárhelyi részleg	6800 Hódmezővásárhely, Dr. Imre József utca 2.
3.	SZTE Bajai Observatóriuma	6500 Baja, Szegedi út Külterület III/70.
4.	SZTE Mérnöki Kar orosházi telephely	5900 Orosháza, Táncsics Mihály utca 2-4.
5.	SZTE békéscsabai telephely	5600 Békéscsaba, Bajza u. 33.

- 1.4. A felsőoktatási intézmény intézményi azonosítója: FI 62198
- 1.5. A felsőoktatási intézmény hivatalos honlapjának címe: <https://u-szeged.hu/>

### 2. A felsőoktatási intézmény fenntartója

- 2.1 A felsőoktatási intézmény fenntartója
- 2.1.1 megnevezése: Szegedi Tudományegyetemért Alapítvány

2.1.2. székhelye: 6720 Szeged, Dugonics tér 13

2.1.3. nyilvántartási száma: 06-01-000175

2.1.4. képviselője: Dr. Szabó Gábor elnök

2.2. A fenntartó jogai és kötelezettségei:

2.2.1. A fenntartó jelen alapító okiratban foglalt eltérésekkel gyakorolja mindazon jogokat, amelyeket a hatályos jogszabályok, a közhasznú szervezetként működő magán felsőoktatási intézmények fenntartói számára biztosítanak.

2.2.2. A fenntartó fogadja el az egyetem alapító okiratát.

2.2.3. A fenntartót terhelik mindazon kötelezettségek, amelyeket a hatályos jogszabályok a magán felsőoktatási intézmények fenntartói számára meghatároznak.

2.2.4. A fenntartó felelőssége, hogy biztosítsa a felsőoktatási intézmény autonóm működésének tárgyi, pénzügyi és személyi feltételeit, a jogszabályok által meghatározott keretek között

2.3. A felsőoktatási intézmény 2021. július 31. napjával megszűnt jogelőd felsőoktatási intézményének

megnevezése	székhelye
Szegedi Tudományegyetem	6720 Szeged, Dugonics tér 13.

2.4. A Szegedi Tudományegyetem, mint állami fenntartású felsőoktatási intézmény jogelőd felsőoktatási intézményeinek

	megnevezése	székhelye
1.	József Attila Tudományegyetem	6720 Szeged, Dugonics tér 13.
2.	Szent-Györgyi Albert Orvostudományi Egyetem	6701 Szeged
3.	Juhász Gyula Tanárképző Főiskola	6725 Szeged, Április 4. útja 6.
4.	Debreceni Agrártudományi Egyetem Mezőgazdasági Főiskolai Kar	6800 Hódmezővásárhely, Andrássy út 15.
5.	Szeged Megyei Jogú Város Önkormányzat Gyermekkorháza	6726 Szeged, Temesvári körút 35.
6.	Szeged Megyei Jogú Város Önkormányzat Ifjúsági Szakorvosi Ellátás	6725 Szeged, Boldogasszony sugárút 15.
7.	Szeged Megyei Jogú Város Önkormányzat Szakorvosi Ellátás és Háziorvosi Szolgálat	6722 Szeged, Tisza Lajos körút 97.
8.	Szeged Megyei Jogú Város Önkormányzat Kórháza	6725 Szeged, Kálvária sugárút 57.
9.	Bács-Kiskun Megyei Csillagvizsgáló Intézet	6500 Baja, Szegedi út, Külterület III/70.
10.	JATE Szegedi Élelmiszeripari Főiskolai Kar	6724 Szeged, Mars tér 7.
11.	JATE Szegedi Konzervatórium	6722 Szeged, Tisza Lajos körút 79-81.
12.	Szegedi Szakképzési Centrum	6725 Szeged, Kálvária sugárút 84-86.



### **3. A felsőoktatási intézmény célja és jogállása**

- 3.1. A felsőoktatási intézmény cél szerinti közhasznú tevékenysége az Nftv 2. § (1) és (3) bekezdése alapján oktatási és tudományos kutatási, valamint művészeti alkotótevékenység tevékenység folytatása.
- 3.2. A felsőoktatási intézmény az Nftv. 1. melléklete alapján Magyarország államilag elismert felsőoktatási intézménye, nem állami egyetem.
- 3.3. A felsőoktatási intézmény az Nftv. 4. § (1) bekezdés d) pontja alapján Magyarországon nyilvántartásba vett alapítvány által fenntartott magán felsőoktatási intézmény.
- 3.4. A felsőoktatási intézmény az Nftv. 5. § (1) bekezdése szerinti, szakmailag önálló, önkormányzattal rendelkező jogi személy.
- 3.5. A felsőoktatási intézmény az Nftv. és az egyesülési jogról, a közhasznú jogállásról, valamint a civil szervezetek működéséről és támogatásáról szóló 2011. évi CLXXV. törvény rendelkezései szerint és az Oktatási Hivatal nyilvántartása alapján közhasznú szervezetként működik.

### **4. A felsőoktatási intézmény tevékenysége**

- 4.1. A felsőoktatási intézmény alaptevékenysége keretében oktatási, kutatás-fejlesztési, művészeti alkotótevékenységet folytat, és egészségügyi felsőoktatási intézményként egészségügyi szakfeladatokat végez, amelyek az ezek keretében végzett résztevékenységekkel, kiegészítő és szolgáltatási tevékenységekkel együtt cél szerinti, egyben közhasznú tevékenységnek minősülnek.
  - a.) Az Egyetem oktatási tevékenysége során Alapító Okiratában meghatározott képzési területeken felsőoktatási szakképzést, alapképzést, mesterképzést, osztatlan képzést folytat és oklevelet ad ki, illetve az Alapító Okiratában meghatározott tudományterületeken doktori képzést végez és doktori fokozatot ad ki,
  - b.) Az Egyetem tudományos kutatási tevékenysége során alap-, alkalmazott kutatásokat és kísérleti fejlesztéseket folytat, tudományszervezési és technológiai innovációs feladatokat lát el, valamint egyéb kutatásokat végez,
  - c.) Az Egyetem, mint előadó művészeti szervezet zeneművészeti és művészeti tevékenységet folytat, részt vesz a nemzeti és egyetemes kultúra közvetítésében, továbbfejlesztésében,
  - d.) Az Egyetem ellátja mindazokat az egészségügyi (beleértve a járóbeteg ellátást és egészségügyi szolgáltató létesítésével a klinika fenntartását) és kapcsolódó szakértői szakfeladatokat, amelyek ellátását a nemzeti felsőoktatásról szóló törvény és/vagy ágazati jogszabályok az egészségügyi felsőoktatási intézmények számára lehetővé tesznek,
  - e.) Az Egyetem gondoskodik a hallgatói tehetséggondozásról és az oktatói, kutatói, orvosi és egészségügyi szakszemélyzet utánpótlás neveléséről.
- 4.2. A felsőoktatási intézmény alaptevékenysége keretében, általában az Egyetem önálló szervezeti egysége által közhasznú tevékenységként végzett kiegészítő, szolgáltatási tevékenységei, valamint ellátott egyéb közfeladatai



- a.) A hallgatók részére tankönyv- és jegyzetkészítés, ellátás és terjesztés, taneszköz-fejlesztés.
- b.) A hallgatók részére tanulmányi tanácsadás, könyvtári, laboratóriumi szolgáltatás, kollégiumi elhelyezés, kulturális és sportolási lehetőség biztosítása, továbbá olyan szolgáltatások nyújtása, amelyek a hallgatók beilleszkedését, életvitelét, fejlődésüket szolgálják.
- c.) A hallgatók részére a képzési és kimeneteli követelményekben foglalt tanulmányi kötelezettséghez közvetlenül nem kapcsolódó képzések és szolgáltatások nyújtása.
- d.) Hazai és nemzetközi oktatási, kutatási és hallgatói kapcsolatok fejlesztése, ápolása, tapasztalatok cseréje felsőoktatási intézményekkel, kutatóintézetekkel.
- e.) Alapító Okiratában meghatározott képzési és tudományterületeken hazai és nemzetközi konferenciák, tanulmányi versenyek, rendezvények (kiállítások) szervezése.
- f.) Köznevelési és szakképzési intézmény alapítójaként, illetve fenntartójaként köznevelési, pedagógiai, továbbá a felsőoktatásnak nem minősülő szakképzési és az ágazati törvényekben meghatározott egyéb képzési feladatok ellátása.
- g.) Különbféle gyakorló (tangazdaság, kísérleti állattelep, gyógyszertár, mérőhelyek, laboratóriumok stb.), szemléltető (botanikus kert, bemutatók, csillagvizsgáló stb.) és tudományos adat- és mintabázisok (pl. génpark stb.) helyek üzemeltetése, az Alapító Okirat 4.1 pont szerinti alapfeladatok keretében szaktanácsadás és szakértés végzése, ezen tevékenységek során keletkezett produktumok, vagy végzett szolgáltatások hasznosítása.
- h.) Nemzeti gyűjtőkörű könyvtárként részt vesz a tudományos és szakkönyvtári ellátásban, információ szolgáltatásban, közgyűjteményi, levéltári, továbbá közművelődési feladatokat végez.
- i.) Felvételi előkészítő, nyelvi előkészítő, továbbképzés és egyéb tanfolyamok szervezése, nyelvképzési és nyelvvizsgáztatási tevékenység folytatása.
- j.) Kivételes zenei tehetségű fiatalok számára előkészítő tagozat működtetése.
- k.) Egészségügyi szolgáltatásnak minősülő, az Egyetem, mint egészségügyi felsőoktatási intézmény által ellátható, nem közfinanszírozott szolgáltatások végzése.
- l.) A hallgatók, oktatók és a felsőoktatásban dolgozók részére rendszeres testmozgás és sporttevékenység megszervezése, a könyvtári szolgáltatás, a tudásalapú gazdasághoz kapcsolódó pénzügyi- és vállalkozói-, az anyanyelvi, szaknyelvi ismeretek, valamint az idegen nyelvi szaknyelvi ismeretek fejlesztése.
- m.) A felsőoktatási intézmény tulajdonában vagy használatában, kezelésében lévő infrastruktúra, szellemi termékek és egyéb erőforrások szabad kapacitásainak kihasználása, (beleértve, de nem kizárólagosan a kiadói tevékenységet, tervezési és tanácsadási tevékenységet, nyomdaipari szolgáltatásokat, munkahelyi vendéglátást, üzemi étkeztetést, létesítmények, kollégiumi szálláshelyek, valamint kutatási kapacitások bérbeadása), az Egyetem központi egységei által szakterületüket érintő szolgáltatások végzése.
- n.) Szakmai folyóiratok és időszakos kiadványok kiadása és terjesztése.
- o.) A mezőgazdasági képzéshez kapcsolódóan az agrárgazdaság körébe tartozó feladatok ellátása.

#### 4.3. A felsőoktatási intézmény vállalkozási tevékenysége

- a.) A felsőoktatási intézmény vállalkozási tevékenységet csak az alaptevékenységét, és az ennek keretében végzett kiegészítő és szolgáltatási tevékenységet nem veszélyeztető módon végezheti. Az Egyetem vállalkozási tevékenységként végzi mindazokat a tevékenységeket, amelyek az Alapító Okirat 4.1 és 4.2 pontjaiban nem kerültek felsorolásra.



b.) A vállalkozási tevékenység felső határát az összes (alap, vagy cél szerinti, közhasznúsági és vállalkozási) tevékenységgel összefüggésben elért bevétel 50%-a jelenti. Ha azonban jogszabály valamely tevékenységre külön korlátot határoz meg, akkor az érintett tevékenységre a jogszabály által meghatározott korlátot kell betartani, de a vállalkozási tevékenységet érintő összes bevétel ekkor sem haladhatja meg az 50%-ot.

## 5. A felsőoktatási intézmény szervezete és működése

- 5.1. A felsőoktatási intézmény legfőbb döntéshozó testülete a Szenátus. A szenátus elnöke a rektor. A szenátus létrehozásával, működésével kapcsolatos kérdéseket a felsőoktatási intézmény szervezeti és működési szabályzata szabályozza. A szenátus meghatározza a felsőoktatási intézmény képzési és kutatási feladatait, valamint gondoskodik azok végrehajtásának ellenőrzéséről.
- 5.2. A felsőoktatási intézmény élén a rektor áll, akit – nyilvános pályázat alapján – a szenátus döntése és a Kuratórium jóváhagyása alapján Magyarország köztársasági elnöke az Nftv vonatkozó rendelkezése szerint legfeljebb öt évig terjedő időtartamra bíz meg, illetve ment fel. A rektor az Egyetem első számú felelős vezetője és felelősséggel tartozik a fenntartónak. A határozott idejű megbízás egy alkalommal meghosszabbítható. A rektor felett az egyéb munkáltatói jogokat a fenntartó gyakorolja.
- 5.3. A rektor és a szenátus köteles a fenntartó kuratóriuma által meghatározott, Magyarország és az egyetem érdekeit szolgáló oktatási, tudományos, kulturális, innovációs és gazdasági célok betartására, betartatására.
- 5.4. A felsőoktatási intézmény alkalmazásában álló személyek jogviszonya:

	foglalkoztatási jogviszony	jogviszonyt szabályozó jogszabály
1.	munkaviszony	a munka törvénykönyvéről szóló 2012. évi I. törvény
2.	megbízási jogviszony	a Polgári Törvénykönyvről szóló 2013. évi V. törvény
3.	egészségügyi szolgálati jogviszony	az egészségügyi szolgálati jogviszonyról szóló 2020. évi C. törvény
4.	önkéntes jogviszony	2005. évi LXXXVIII. törvény a közérdekű önkéntes tevékenységről
5.	szakképzési munkaszerződéssel foglalkoztatottak jogviszonya	2019. évi LXXX. törvény a szakképzésről

## 6. A felsőoktatási intézményre vonatkozó rendelkezések

- 6.1 A felvehető maximális hallgató létszám: 28 000 fő
- 6.2 A felsőoktatási intézmény szervezete
- 6.2.1. Kari és szervezeti tagolása:

A felsőoktatási intézmény szervezeti felépítését és működésének rendjét, a vezetők közötti feladatmegosztást, a belső és külső kapcsolatokra vonatkozó további jogszabályok által előírt rendelkezéseket a szervezeti és működési szabályzat határozza meg. A felsőoktatási intézmény a Szenátus által elfogadott szervezeti és működési szabályzatát jóváhagyásra küldi meg a Kuratóriumnak.

A felsőoktatási intézményben – az 1. melléklet szerint – oktatási, tudományos kutatási, központi szolgáltató és gazdálkodásirányítási és igazgatási szervezeti egységek működnek.

Az egyetem oktatási, tudományos kutatási szervezeti egységeként kar, intézet (tanszékcsoport), tanszék, kutatócsoport, klinika, szakcsoport kutatóintézet (obszervatórium), tangazdaság, tanműhely és központ működik.

#### *A Kar*

A karok egy vagy több szakmailag összetartozó, a 6.4. pont szerinti képzési területeken, képzési szinteken folyó képzés feladatainak ellátását szervezik.

A felsőoktatási intézmény karai:

- Állam- és Jogtudományi Kar,
- Szent-Györgyi Albert Orvostudományi Kar,
- Bölcsész- és Társadalomtudományi Kar,
- Gazdaságtudományi Kar,
- Gyógyszerésztudományi Kar,
- Természettudományi és Informatikai Kar,
- Egészségtudományi és Szociális Képzési Kar,
- Juhász Gyula Pedagógusképző Kar,
- Mezőgazdasági Kar,
- Mérnöki Kar,
- Fogorvostudományi Kar,
- Bartók Béla Művészeti Kar.

#### *A Klinika*

A felsőoktatási intézményben az intézmény részeként – Szegedi Tudományegyetem Szent-Györgyi Albert Klinikai Központ működik.

#### *A Központ*

A felsőoktatási intézmény további kiemelt fontosságú szervezeti egysége az Interdiszciplináris Kutásfejlesztési és Innovációs Kiválósági Központ.

A felsőoktatási intézményben kollégiumi, informatikai, szociális, kulturális, sport, könyvtári, levéltári, művészeti gyakorló hely, gyógyító-megelőző feladatokat ellátó szolgáltató szervezeti egységek működnek.

A felsőoktatási intézmény által fenntartott köznevelési és szakképző intézmények megnevezése és székhelye:

	fenntartott intézmény megnevezése	fenntartott intézmény székhelye
1	Szegedi Tudományegyetem Juhász Gyula Gyakorló Általános Iskolája, Alapfokú Művészetoktatási Intézménye, Napközi Otthonos Óvodája	6725 Szeged, Boldogasszony sugárút 8.



2	Szegedi Tudományegyetem Gyakorló Gimnázium és Általános Iskola	6722 Szeged, Szentháromság utca 2.
3	Szegedi Tudományegyetem Vántus István Gyakorló Zeneművészeti Szakgimnázium	6722 Szeged, Tisza Lajos körút 79-81.
4	Szegedi Tudományegyetem Kossuth Zsuzsanna Technikum és Szakképző Iskola	6724 Szeged, Kodály tér 1.

A felsőoktatási intézmény működtetési feladatainak ellátásához gazdasági, igazgatási, szervezési, ellenőrzési, műszaki szolgáltató és más, a működést biztosító funkcionális szervezeti egységeket tart fenn.

#### 6.2.2. A kancellár feladata és megbízási rendje

A kancellár vezető állású munkavállalóként felel a felsőoktatási intézmény gazdasági, pénzügyi, kontrolling, belső ellenőrzési, számviteli, munkaügyi, jogi, igazgatási, informatikai tevékenységéért, az intézmény vagyongazdálkodásáért, ideértve a műszaki, létesítményhasznosítási, üzemeltetési, logisztikai, szolgáltatási, beszerzési és közbeszerzési ügyeket is, irányítja e területen a működést

A kancellárt nyilvános pályázat alapján a fenntartó, a rektor javaslatára legfeljebb öt évig terjedő időtartamra bízta meg, illetve menti fel. A határozott idejű megbízás meghosszabbítható. A kancellár foglalkoztatására magasabb vezetőként (vezető állású munkavállalóként) kerülhet sor, felette a munkáltatói jogokat a fenntartó gyakorolja.

#### 6.2.3. A felsőoktatási intézmény képzési szintjei, képzési területei, tudományterületei, szakmacsoportjai és azok helyszíne:

	képzési szint	képzési terület, tudományterület, szakmacsoport	képzés helyszíne (székhely, telephely, székhelyen kívül)
1.	doktori képzés	- bölcsészettudományok - orvos- és egészségtudományok - társadalomtudományok - természettudományok - műszaki tudományok	székhelyen
2.	mesterképzés	- agrár - bölcsészettudomány - gazdaságtudományok - informatika - jogi - műszaki - művészet - orvos- és egészségtudomány - pedagógusképzés - társadalomtudomány - természettudomány	székhelyen
3.	mesterképzés	- agrár	telephelyen (Hódmezővásárhely)
4.	alapképzés	- agrár - bölcsészettudomány - gazdaságtudományok - informatika	székhelyen

		<ul style="list-style-type: none"> <li>- jogi</li> <li>- műszaki,</li> <li>- művészet</li> <li>- művészetközvetítés</li> <li>- orvos- és egészségtudomány</li> <li>- pedagógusképzés</li> <li>- sporttudomány</li> <li>- társadalomtudomány</li> <li>- természettudomány</li> </ul>	
5.	alapképzés	<ul style="list-style-type: none"> <li>- agrár</li> <li>- műszaki</li> <li>- műszaki, informatika</li> </ul>	<p>telephelyen (Hódmezővásárhely)</p> <p>telephelyen (Orosháza)</p> <p>telephelyen (Békéscsaba)</p>
6.	alapképzés	<ul style="list-style-type: none"> <li>- gazdaságtudományok</li> <li>- pedagógusképzés</li> <li>- bölcsészettudomány</li> </ul>	székhelyen kívül (24000 Szabadka, ulica Maksima Gorkog br.6A., Szerbia)
7.	felsőoktatási szakképzés	<ul style="list-style-type: none"> <li>- agrár</li> <li>- gazdaságtudományok</li> <li>- informatika</li> <li>- jogi</li> <li>- műszaki</li> <li>- művészet</li> <li>- orvos- és egészségtudományok</li> <li>- társadalomtudomány</li> </ul>	székhelyen, telephelyen

- 6.3. Az alaptevékenység ellátásán túl köznevelési, nyilvános könyvtári, közművelődési, közgyűjteményi, egészségügyi, agrár- és vidékfejlesztési, egyéb feladatok: A felsőoktatási intézményben betegellátási és egészségmegőrzési feladatok, könyvtári, levéltári, gyakorlati képzést biztosító tanműhely, valamint termelő feladatot ellátó szolgáltató szervezeti egységek működnek.
- 6.4. A felsőoktatási intézmény rendelkezésére bocsátott, illetve az általa használt ingatlanvagyon: 2. melléklet szerint.

## **7. A felsőoktatási intézmény közhasznúsága**

- 7.1. A felsőoktatási intézmény feladatai ellátása során közhasznú szervezatként működik, illetve az Nftv. rendelkezéseivel összhangban vállalkozási tevékenységet is végezhet.
- 7.2. A felsőoktatási intézmény a gazdálkodása során elért eredményét nem osztja fel, azt közhasznú tevékenységére fordítja.
- 7.3. Közhasznúsági Felügyelőbizottság
- 7.3.1. A felsőoktatási intézmény működését és gazdálkodását felügyelő, szenátustól elkülönült szerve a Közhasznúsági Felügyelő Bizottság (Civil tv 38.§ (3)).



- 7.3.2. A Közhasznúsági Felügyelőbizottság három tagból áll, elnökét és tagjait a fenntartó bízza meg egy évig terjedő határozott időtartamra. Az elnök és a tagok több alkalommal megbízhatók.
- 7.3.3. Nem lehet a Közhasznúsági Felügyelőbizottság elnöke vagy tagja az a személy, aki
- a) Szenátus elnöke vagy tagja,
  - b) a közhasznú szervezettel e megbízatásán kívül más tevékenység kifejtésére irányuló munkaviszonyban vagy munkavégzésre irányuló egyéb jogviszonyban áll, ha jogszabály másként nem rendelkezik,
  - c) a közhasznú szervezet cél szerinti juttatásából részesül – kivéve a bárki által megkötés nélkül igénybe vehető nem pénzbeli szolgáltatásokat, illetve
  - d) az a)-c) pontban meghatározott személyek közeli hozzátartozója.
- 7.3.4. A Közhasznúsági Felügyelőbizottság tevékenysége során a felsőoktatási intézmény vezető tisztségviselőitől jelentést, a szervezet munkavállalóitól tájékoztatást vagy felvilágosítást kérhet, iratokba betekinthez.
- 7.3.5. Közhasznúsági Felügyelőbizottság ügyrendjét maga állapítja meg.
- 7.3.6. A felsőoktatási intézmény közhasznúságával kapcsolatos részletszabályokat a Szervezeti és Működési Szabályzat tartalmazza.

## 8. Egyéb rendelkezések

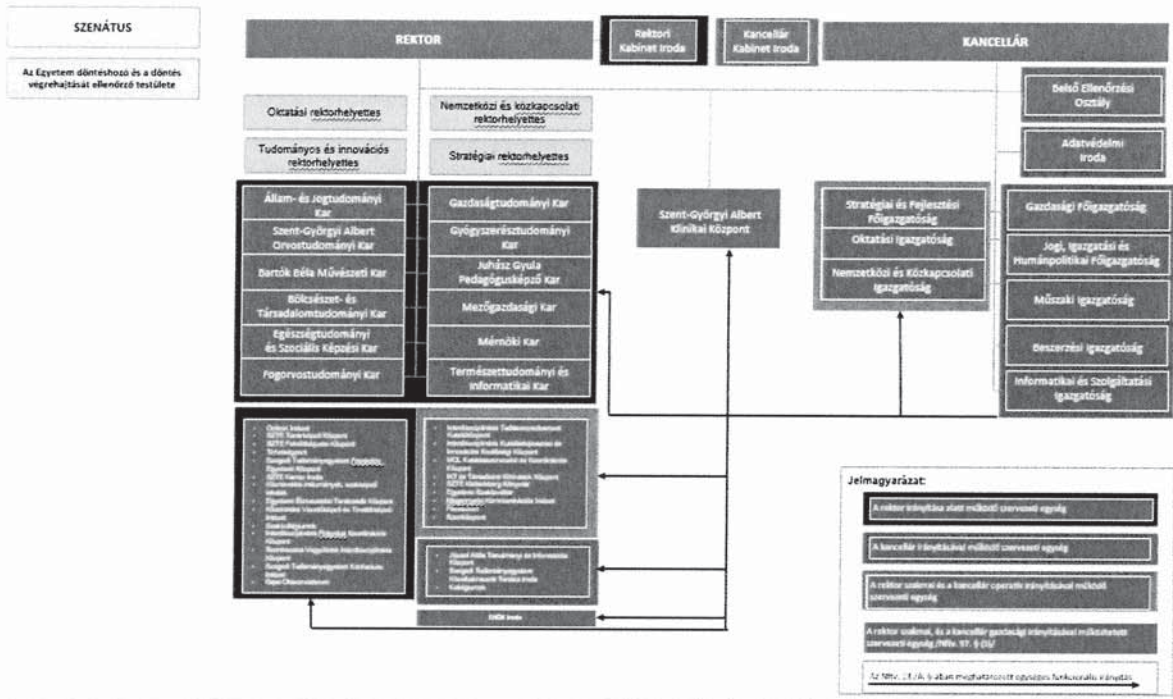
- 8.1. Az Nftv. 88. §-a szerinti gazdasági társaságok vonatkozásában a felsőoktatási intézményt tájékoztatási kötelezettség terheli a fenntartó felé azzal, hogy minden esetben köteles részére a gazdasági társaság alapító okiratát, éves beszámolóját megküldeni, illetve a fenntartó további tájékoztatást vagy felvilágosítást kérhet, iratokba betekinthez.
- 8.2. Jelen alapító okirat elválaszthatatlan részét képezi az 1. melléklet a *felsőoktatási intézmény organogramja*, valamint a 2. melléklet a *felsőoktatási intézmény rendelkezésére bocsátott, illetve az általa használt ingatlanvagyon*.
- Jelen Alapító Okiratot a fenntartó kuratóriuma 2021. július 16. napján 2/2021. (07.16.) KH számú határozatával fogadta el azzal, hogy az alapító okirat 2021. augusztus 1. napján lép hatályba.

Kelt: Szeged, 2021. július 16.

  
Dr. Szabó Gábor  
Kuratóriumi elnök

  
Hegedűs Éva  
Kuratóriumi tag

Mellékletek





2. sz. melléklet AZ SZTE rendelkezésére bocsátott, illetve az általa használt ingatlanvagyon

ingatlan	felépítmény	ingatlan címe	ingatlan helyrajzi száma	vagyon feletti rendelkezés joga	ingatlan funkciója, célja
1		6728 Szeged, Kollégiumi út 18.	26122	Szegedi Tudományegyetem tulajdona	beépítetlen terület
2	1	6728 Szeged, Kollégiumi út 20.	26013/1	Szegedi Tudományegyetem tulajdona	kollégium
	2				közösségi épület
	3				kazánház
	4				garázs
	5				buszgarázs
	6				modulbarakk
3	7	6724 Szeged, Vásárhelyi Pál utca 1.	25851/5	Szegedi Tudományegyetem tulajdona	kollégium
	8	6724 Szeged, Kossuth Lajos sugárút 74.			kollégium
	9				konyha, étterem, melléképület
4	10	6724 Szeged, Mars tér 7.	25607	Szegedi Tudományegyetem tulajdona	oktatási épület
5	11	6724 Szeged, Kossuth Lajos sugárút 38.	25600	Szegedi Tudományegyetem tulajdona	oktatási épület
	12				oktatási épület
6	13	6724 Szeged, Kálvária sugárút 87/AA	25562/6	Szegedi Tudományegyetem tulajdona	kollégium
7	14	6724 Szeged, Kálvária sugárút 57. / Vásárhelyi Pál utca 30.	25542/A	Szegedi Tudományegyetem tulajdona	egészségügy
8	15	6724 Szeged, Leányszállás köz 13., Kátay utca 28.	25528/1	Szegedi Tudományegyetem tulajdona	Nukleáris Medicina, Women Center
	16				kazánház
	17				faház
9	18	6724 Szeged, Moszkvai körút 5.	25192/2	Szegedi Tudományegyetem tulajdona	labor és oktatási épület 2. épület
	19				kazán, hőközpont 6. épület
	20				laborépület 7. épület
	21				technológiai épület 8. épület
10	22	6724 Szeged, Moszkvai körút 7.	25192/1		oktatási épület 1. épület
	23				oktatási épület 3. épület

	24			Szegedi Tudományegyetem tulajdona	oktatási épület 4. épület
	25			Szegedi Tudományegyetem tulajdona	élelmiszertechnológia 5. épület
11	26	6724 Szeged, Moszkvai körút 9.	25187	Szegedi Tudományegyetem tulajdona	oktatási épület
12	27	6725 Szeged, Topolya sor 2-4.	20353	Szegedi Tudományegyetem tulajdona	tornacsarnok, sporttelep
13	28	6725 Szeged, Hattyas utca 6-8. (Máglya sor 2.)	20323/1	Szegedi Tudományegyetem tulajdona	porta
	29				oktatási épület 3-as épület
	30				oktatási épület 4-es épület
	31				oktatási épület 5-ös épület
	32				oktatási épület 6-os
	33				oktatási épület
	34				oktatási épület 8-as
	35				oktatási épület 10-es épület
	36				raktár HU/10
	37				öltözők S1 (HU/3)
	38				zenesportcentrum S2 (HU/11)
	39				tornaterem S3 (HU/33)
	40				oktatási épület S4 (HU/5)
	41				járműtároló SP9 (HU/16)
	42				járműtároló SP10 (HU/17)
	43				kazánház HU/24
	44				elektromos kapcsoló HU/9
	45				méregraktár Gyógyszerésztudományi Kar (HU13)
	46				hajótároló HU/29 Juhász Gyula Pedagógusképző Kar
14		6725 Szeged	20294/2	Szegedi Tudományegyetem tulajdona	beépítetlen terület
15	47	6725 Szeged, Semmelweis utca 6.	20294/1	Szegedi Tudományegyetem tulajdona	kórház
	48				laboratórium
	49				kutató intézet
	50				gyógyszertár



	51			Báló József oktatási épület	
	52			termálkút	
	53			gázpalack tároló nyitott szín	
	54			gépkocsi javító műhely	
	55			raktár medicor (orvosi felszerelések)	
	56			selejtanyag raktár	
	57			selejtanyag raktár (hajótároló)	
	58			sportöltöző, sportfelszerelések raktára	
	59	6725 Szeged, Semmelweis utca 8.	20294/1	Szegedi Tudományegyetem tulajdona	265 Ágyas klinika
	60				kazánház
	61				garázs 28 kocsiállásos
	62				textiltisztító és javító üzem
	63				nyitott szín
	64				központi anyagraktár
	65	6725 Szeged, Állomás utca 3.	20294/1	Szegedi Tudományegyetem tulajdona	nővérszálló
	66	6725 Szeged, Állomás utca 1.	20294/1	Szegedi Tudományegyetem tulajdona	pathológia
	67				pathológia melléképülete
16	68	6725 Szeged, Indóház tér 1.	20277/1	Szegedi Tudományegyetem tulajdona	nővérszálló
17	69	6724 Szeged, Kossuth Lajos sugárút 35.	12299	Szegedi Tudományegyetem tulajdona	óvoda
18	70	6723 Szeged, Brüsszeli körút 37.	11639	Szegedi Tudományegyetem tulajdona	oktatási épület
19		6723 Szeged, Gém utca 18.	11633	Szegedi Tudományegyetem tulajdona	beépítetlen terület
20	71	6723 Szeged, Szilléri sugárút 12.	10874	Szegedi Tudományegyetem tulajdona	oktatási épület
21	72	6720 Szeged, Horváth Mihály utca 1/B.	3956/2	Szegedi Tudományegyetem tulajdona	irodaház
22	73	6720 Szeged, Tisza Lajos körút 54.	3911	Szegedi Tudományegyetem tulajdona	Jogi kar központi épület

23	74	6720 Szeged, Feketesas utca 28. (udvar) (osztatlan közös tulajdon)	3895	Szegedi Tudományegyetem tulajdona	oktatási épület
24	75	6720 Szeged, Árpád tér 2.	3772	Szegedi Tudományegyetem tulajdona	Számítógépközpont
25	76	6720 Szeged, Eötvös utca 6.	3771	Szegedi Tudományegyetem tulajdona	Gyógyszerésztudományi Kar
26	77	6720 Szeged, Zrínyi utca 9/a.	3770	Szegedi Tudományegyetem tulajdona	Dékáni Hivatal
	78				tűzveszélyes vegyszertároló
27		6720 Szeged, Zrínyi utca 9/b.	3769	Szegedi Tudományegyetem tulajdona	Dékáni Hivatal
28	79	6720 Szeged, Dugonics tér 13.	3762	Szegedi Tudományegyetem tulajdona	Regionális Tudástranszfer, Rektori Hivatal, JATE klub
29	80	6720 Szeged, Tisza Lajos körút 64-66.	3754	Szegedi Tudományegyetem tulajdona	betegellátás
	81				oktatási épület
	82				oktatási épület
	83				oktatási épület
30	84	6720 Szeged, Apáthy utca 4. (Dóm tér 5-1.)	3737/3	Szegedi Tudományegyetem tulajdona	kollégium
31	85	6720 Szeged, Dóm tér 10-12.	3729	Szegedi Tudományegyetem tulajdona	oktatási épület
	86	6720 Szeged, Dóm tér 13.			oktatási épület
	87	6720 Szeged, Somogyi utca 2.			betegellátás
	88	6720 Szeged, Somogyi utca 4.			oktatási épület
	89	6720 Szeged, Korányi fasor 6.			kórház
	90	6720 Szeged, Korányi fasor 7.			kórház
	91	6720 Szeged, Korányi fasor 8.			kórház
	92	6720 Szeged, Korányi fasor 9.			oktatási épület
	93	6720 Szeged, Korányi fasor 10-12.			kórház
	94	6720 Szeged, Szőkefalvi-Nagy Béla utca 6.			kórház
	95				porta és raktár
	96				vegyszerraktár
32	97	6720 Szeged, Rerrich Béla tér 1.	3728/6	Szegedi Tudományegyetem tulajdona	oktatási épület
	98	6720 Szeged, Szőkefalvi-Nagy Béla utca 4.			tárolás
	99	6720 Szeged, Dóm tér 9.			oktatási épület
33	100	6720 Szeged, Aradi vértanúk tere 1. 6720 Szeged, Tisza Lajos körút 84-86. 6720 Szeged, Szőkefalvi-Nagy Béla utca. 2.	3728/3	Szegedi Tudományegyetem tulajdona	oktatási épület



34	101	6720 Szeged, Dóm tér 7-8.	3728/1	Szegedi Tudományegyetem tulajdona	oktatási épület
35	102	6720 Szeged, Korányi fasor 14-15.	3724	Szegedi Tudományegyetem tulajdona	kórház
	103				laboratórium
	104	6720 Szeged, Tisza Lajos körút 111.			kórház
	105	6720 Szeged, Tisza Lajos körút 109.			hivatal
	106	6720 Szeged, Tisza Lajos körút 113.			kutató intézet
	107	6720 Szeged, Tisza Lajos körút 113.			porta
	108	6720 Szeged, Semmelweis utca 4.			kollégium
36	109	6720 Szeged, Tisza Lajos körút 107.			3719
37	110	6720 Szeged, Semmelweis utca 1. (Tisza Lajos körút 105.)	3717	Szegedi Tudományegyetem tulajdona	kórház
38	111	6725 Szeged, Tisza Lajos körút 103.	3716	Szegedi Tudományegyetem tulajdona	oktatási épület
	112				kollégium
39	113	6722 Szeged, Boldogasszony sugárút 6.	3715	Szegedi Tudományegyetem tulajdona	oktatási épület
40	114	6722 Szeged, Boldogasszony sugárút 8.	3713	Szegedi Tudományegyetem tulajdona	általános iskola
	115	6722 Szeged, Semmelweis utca 5.			kollégium
	116	6722 Szeged, Semmelweis utca 3.			kazánház
	117				garázs kiadói
41	118	6725 Szeged, Liliom utca 10.	3700	Szegedi Tudományegyetem tulajdona	vendégház
	119				udvari épület
42	120	6725 Szeged, Semmelweis utca 7-9.	3693	Szegedi Tudományegyetem tulajdona	kollégium
43	121	6722 Szeged, Batthyány utca 5.	3568	Szegedi Tudományegyetem tulajdona	óvoda
44	122	6722 Szeged, Boldogasszony sugárút 3-5.	3511	Szegedi Tudományegyetem tulajdona	általános iskola
45	123	6722 Szeged, Boldogasszony sugárút 1. 6722 Szeged, Tisza Lajos körút 101.	3507/1	Szegedi Tudományegyetem tulajdona	gimnázium
46	124	6722 Szeged, Szentháromság utca 2.	3506	Szegedi Tudományegyetem tulajdona	gimnázium
47	125	6722 Szeged, Szentháromság utca 5.	3498	Szegedi Tudományegyetem tulajdona	oktatási épület

48	126	6722 Szeged, Ady tér 10.	3487	Szegedi Tudományegyetem tulajdona	Tanulmányi és Információs Központ
49	127	6722 Szeged, Egyetem utca 2.	3486	Szegedi Tudományegyetem tulajdona	oktatási épület és hivatal
50	128	6722 Szeged, Petőfi Sándor sugárút 32-34.	3482	Szegedi Tudományegyetem tulajdona	oktatási épület
51		6722 Szeged Petőfi Sándor sugárút 30.	3481	Szegedi Tudományegyetem tulajdona	beépítetlen terület
52	129	6722 Szeged, Tisza Lajos körút 83.	3437	Szegedi Tudományegyetem tulajdona	FOK Oktatási Épület
	130				FOK melléképület
53	131	6722 Szeged, Tisza Lajos körút 79-81.	3435	Szegedi Tudományegyetem tulajdona	oktatási épület
54	132	6722 Szeged, Béke utca 11-13.	3373	Szegedi Tudományegyetem tulajdona	kollégium
	133				raktár
55	134	6722 Szeged, Kálvária sugárút 1.	3185	Szegedi Tudományegyetem tulajdona	oktatási épület és hivatal
56	135	6722 Szeged, Mars tér 20.	3100	Szegedi Tudományegyetem tulajdona	oktatási épület
57	136	6721 Szeged, Bocskai utca 14.	2984	Szegedi Tudományegyetem tulajdona	oktatás
58	137	6726 Szeged, Kertész utca 11.	2136/1	Szegedi Tudományegyetem tulajdona	csillagvizsgáló
	138				faház
59		6726 Szeged	2110	Szegedi Tudományegyetem tulajdona	arborétum
60		6726 Szeged	2109	Szegedi Tudományegyetem tulajdona	csatorna
61		6726 Szeged	2108	Szegedi Tudományegyetem tulajdona	arborétum
62	139	6726 Szeged, Lövölde utca 42., Kertész utca 1-3.	2106	Szegedi Tudományegyetem tulajdona	fitotron
	140				új kazánház
	141				régi kazánház
	142				raktár
	143				víztároló (építmény)
	144				műhely
	145				csővezeték szín



	146				szociális épület
	147				virágház
	148				üvegház (fóliaház)
	149				hollandi ház
	150				szaporítóház
	151				kertiház
	152				dioráma
	153				látogatói illemhely
	154				pavilon
	155				hidroforház
	156				lombgyűjtő
	157				kerti pihenő
	158				vizes élőhely
	159				gyógynövény és fűszerkert
	160				árnyékszék (fa)
63	161	6726 Szeged, Temesvári körút 35-37.	1769/1	Szegedi Tudományegyetem tulajdona	irodakonténer
64	162	6726 Szeged, Közép fasor 52.	1732	Szegedi Tudományegyetem tulajdona	oktatási és kutatási épület
65	163	6726 Szeged, Fürj utca 51.	493	Szegedi Tudományegyetem tulajdona	kollégium
	164				garázs
66	165	6726 Szeged, Bal fasor 39.	278	Szegedi Tudományegyetem tulajdona	kollégium és oktatási épület
	166				raktárház
67	167	6726 Szeged, Temesvári körút 50-52.	240/1	Szegedi Tudományegyetem tulajdona	Herman Ottó kollégium
	168	6726 Szeged, Közép fasor 29-33.			Móra Ferenc Szakkollégium
68	169	6726 Szeged, Erzsébetliget	237	Szegedi Tudományegyetem tulajdona	öltöző épülete
69	170	6726 Szeged, Temesvári körút 31.	233	Szegedi Tudományegyetem tulajdona	oktatási épület
	171				melléképület
	172				kabinet
	173				tárolóépület
	174				kazánház
70		6728 Szeged, Wolfgang Sandner u. 4.	01392/28	Szegedi Tudományegyetem tulajdona	Öthalmi egyetemi terület
71	175	6728 Szeged, Budapesti út 9.	01392/27	Szegedi Tudományegyetem tulajdona	legénységi körlet 73. épület
	176				kultúrház 76. épület

	177				szerviz épület 82. épület
72		6728 Szeged	01392/26	Szegedi Tudományegyetem tulajdona	Öthalmi egyetemi terület
73	178	6728 Szeged	01392/24	Szegedi Tudományegyetem tulajdona	porta
74		6728 Szeged, Wolfgang Sandner u. 6.	01392/23	Szegedi Tudományegyetem tulajdona	Öthalmi egyetemi terület
75		6728 Szeged	01392/17	Szegedi Tudományegyetem tulajdona	Öthalmi egyetemi terület
76	179	6728 Szeged, Budapesti út 7.	01392/6	Szegedi Tudományegyetem tulajdona	lakóépület téglá 34. épület (bontás alatt)
	180				lakóépület diáklakások 43. épület
	181				lakóépület diáklakások 44. épület
	182				lakóépület panel 45. épület (bontás alatt)
	183				iskola 54.épület
	184				kerékpártároló
	185				kazánház új
77		6728 Szeged	01392/4	Szegedi Tudományegyetem tulajdona	Öthalmi egyetemi terület
78		6728 Szeged, Budapesti út 5.	01392/3	Szegedi Tudományegyetem tulajdona	Öthalmi egyetemi terület
79		Szeged, Baktó, Erdészház utca 2.	01103/2	Állami vagyonkezelt	szántó NFA
80		6783 Ásotthalom, III. körzet 301.	0166/6	Állami vagyonkezelt	szántó, gyümölcsös
	186				alkotóház
	187				mosdóépület
81	188	6500 Baja, Szegedi út, zártkert III./70.	7215	Szegedi Tudományegyetem tulajdona	csillagvizsgáló
82	189	6114 Bugacpuszta	0577/12	Szegedi Tudományegyetem tulajdona	faház (ökológia megfigyelő állomás)
83	190	6781 Domaszék, Tanya 701.	045/23	Szegedi Tudományegyetem tulajdona	kutyaház
	191				állatház
84	192	6800 Hódmezővásárhely, Andrássy út 15-17.	12774	Szegedi Tudományegyetem tulajdona	II. tornacsarnok
	193				III. oktatási és igazgatási épület
	194				IV. oktatási épület
	195				V. oktatási épület



	196				VI. tanműhely
	197				VII. garázs
	198				I. kollégium, menza, mosoda
85	199	6800 Hódmezővásárhely, Bodzási út	01026/6	Állami vagyonkezelte	gyep, szántó, gazdasági épület
					nyúltelep
86		6800 Hódmezővásárhely, Bodzási úti telep tanya 4171	01026/5	Állami vagyonkezelte	gyep, legelő, lőtér, út, erdő
	200				lőtorny
	201				lőtorny 2.
87		6800 Hódmezővásárhely	0573/5	Állami vagyonkezelte	út
88		6800 Hódmezővásárhely	0573/3	Állami vagyonkezelte	gyep
89		6800 Hódmezővásárhely	0567/14	Állami vagyonkezelte	szántó
90		6800 Hódmezővásárhely	0567/8	Állami vagyonkezelte	szántó
91		6800 Hódmezővásárhely	0567/17	Állami vagyonkezelte	szántó
92		6800 Hódmezővásárhely	0567/5	Állami vagyonkezelte	szántó
93		6800 Hódmezővásárhely	0563/22	Állami vagyonkezelte	szántó
94		6800 Hódmezővásárhely	0563/15	Állami vagyonkezelte	szántó
95		6800 Hódmezővásárhely	0563/9	Állami vagyonkezelte	csatorna
96		6800 Hódmezővásárhely	0562	Állami vagyonkezelte	út
97					szántó, rét, erdő, út
	202	6800 Hódmezővásárhely	0561/42	Állami vagyonkezelte	újzélandi szociális
	203				újzélandi szénatároló
98		6800 Hódmezővásárhely	0561/39	Állami vagyonkezelte	rét
99		6800 Hódmezővásárhely	0561/22	Állami vagyonkezelte	út
100		6800 Hódmezővásárhely	0561/20	Állami vagyonkezelte	út
101		6800 Hódmezővásárhely	0540/31	Állami vagyonkezelte	szántó
102		6800 Hódmezővásárhely	0522/3	Állami vagyonkezelte	szántó, legelő, erdő, út, agyaggödör
103					major, út, szántó, gazdasági épület
	204				sertéstelep (új)
	205				kecskefarm
	206				100-as istálló Holland típusú tejfeldolgozó
	207	6800 Hódmezővásárhely, Aranyág kert 6. (Tanya 1432)	0521/5	Állami vagyonkezelte	baromfi kísérleti takarmány kihasználási istálló
	208				broyler I. telep baromfi előnevelő
	209				broyler II. telep csibenevelő
	210				strucc istálló
	211				buszgarázs

	212				mázsaház
104		6800 Hódmezővásárhely, Aranyág kert 10. (Tanya 1435)	0521/4	Állami vagyonkezelt	tanya
	213				kendermagos törzsöl
	214				baromfi utónevelő (II. juhhodály)
	215				baromfi növendék nevelő
	216				I. juhhodály
	217				III. juhhodály
	218				gépszín (idegen területen)
105		6800 Hódmezővásárhely, Aranyág kert 5. (Tanya 1431)	0521/2	Állami vagyonkezelt	legelő, major, gazdasági épület, út
	219				Takács Ferenc Képző Központ
	220				50 férőhelyes szarvasmarha istálló
	221				borjúnevelde
	222				szoc. épület (magtárral üres)
106		6800 Hódmezővásárhely	0520/53	Állami vagyonkezelt	szántó, legelő, út, árok
107		6800 Hódmezővásárhely	0520/50	Állami vagyonkezelt	szántó, legelő, út
108		6800 Hódmezővásárhely	0520/22	Állami vagyonkezelt	szántó, legelő, út
109		6800 Hódmezővásárhely	0520/19	Állami vagyonkezelt	út
110		6800 Hódmezővásárhely	0520/18	Állami vagyonkezelt	gyep
111		6800 Hódmezővásárhely	0520/17	Állami vagyonkezelt	csatorna
112		6800 Hódmezővásárhely	0518/3	Állami vagyonkezelt	legelő
113		6800 Hódmezővásárhely	0518/1	Állami vagyonkezelt	legelő
114	223	6800 Hódmezővásárhely, Dr. Imre József utca 2.	1371/4	üzemeltetett	betegellátás
115	224	6724 Szeged, Vasas Szent Péter utca 1-3.	25782	Önkormányzati Vagyonkezelt	betegellátás
116	225	6724 Szeged, Kálvária sugárút 57. / Vásárhelyi Pál utca 30.	25542	Önkormányzati Vagyonkezelt	betegellátás - A épület
	226				betegellátás - B épület
	227				betegellátás - C épület
	228				betegellátás - D épület
	229				betegellátás - E épület
	230				konyha - F épület
	231				hőközpont ellátás - főbejárat, hőközpont
	232				raktározás - G épület
	233				élelmezés - I épület
	234				betegellátás - SBO épület
	235				gazdasági épület - 13 porta, gazdasági
	236	üzemeltetés - 14 épület			



	237				raktározás - 15 épület
	238				tárolás - 16 épület
	239				tárolás - 17 épület
	240				üzemeltetés - 22 épület
	241				porta
117	242	6722 Szeged, Tisza Lajos körút 97.	3497/2	Önkormányzati Vagyonkezelte	betegellátás
118	243	6724 Szeged, Zoltán utca 14.	25212	Önkormányzati Hasznosított	Móra Oktatási épület
	244				melléképület
119	245	6724 Szeged, Pulz utca 1.	25610/2	Önkormányzati Hasznosított	oktatási épület
	246				oktatási épület
120	247	6724 Szeged, Kossuth Lajos sugárút 42.	25610/1	Önkormányzati Hasznosított	oktatási épület
121	248	6723 Szeged, Becsei utca 3. földszint 2.	10016/21/B/2	Önkormányzati Üzemeltetett	fogászati rendelő
122	249	6722 Szeged, Boldogasszony sugárút 19/a.	3563	Önkormányzati Hasznosított	beépítetlen terület
123	250	6722 Szeged, Boldogasszony sugárút 15.	3548	Önkormányzati Üzemeltetett	betegellátás
124	251	6726 Szeged, Temesvári körút 35-37.	1769/1	Önkormányzati Üzemeltetett	betegellátás - D épület
	252				betegellátás - C épület
	253				betegellátás - E épület
	254				betegellátás - B épület
	255				műhely
	256				raktár
	257				betegellátás - I épület
	258				betegellátás - H épület
	259				porta
	260	6726 Szeged, Temesvári körút 35-37.	1769/2		betegellátás - G épület
	261	6724 Szeged, Kossuth Lajos sugárút 31/B.	3039	Önkormányzati Üzemeltetett	betegellátás
	262	6721 Szeged, Kálvin tér 5.	2976/B/1	Önkormányzati Üzemeltetett	betegellátás
	263	6721 Szeged, Szent István tér 3-4.	2816	Önkormányzati Üzemeltetett	betegellátás
125	264	6724 Szeged, Kodály tér 1.	11643/33	Önkormányzati Vagyonkezelte	oktatás
126		6726 Szeged, Erzsébetliget	236/3	Szegedi Tudományegyetem tulajdona	teniszpálya
	265	6720 Szeged, Dugonics tér 2.	3903/6	Bérelt	oktatás
	265	6720 Szeged, Feketesas utca 28. földszint 2.	3891/1/A/45	Bérelt	bérleti jogú terület
	265	6720 Szeged, Tisza Lajos körút 62.	3759/A/15	Bérelt	raktár
	265	6722 Szeged, Szentháromság utca 34.	3622/A/1	Bérelt	hivatal

	265	6722 Szeged, Honvéd tér 6.	3444	Bérelt	oktatás
	266	6722 Szeged, Tisza Lajos körút 47. IV. emelet	3047/5/A/8	Bérelt	hivatal
		6722 Szeged, Tisza Lajos körút 47. I. emelet	3047/5/A/2		hivatal
		6722 Szeged, Tisza Lajos körút 47. IV. emelet	3047/5/A/9		hivatal
		6722 Szeged, Tisza Lajos körút 47. VII. emelet	3047/5/A/16		hivatal
		6722 Szeged, Tisza Lajos körút 47. VII. emelet	3047/5/A/15		hivatal
	267	6726 Szeged, Derkovits fasor 2.	1667/A	Bérelt	kutatás
	268	6723 Szeged, Olajos utca 1. I./7.	15418/A/183	Bérelt	szolgálati lakás
	269	6724 Szeged, Csongrádi sugárút 110. IV./23.	16063/26/A/23	Bérelt	szolgálati lakás
	270	6724 Szeged, Hont Ferenc utca 19/B. IV./14.	15866/59/B/14	Bérelt	szolgálati lakás
	271	5900 Orosháza, Táncsics Mihály utca 2-4.	3625/1	Bérelt	oktatás
127	272	1021 Budapest, Lipótmezei út 5.	11186/6	Bérelt	kutató helyiség
128	273	6724 Szeged, Körtöltés utca 35.	16386/1	Bérelt	kutató helyiség
129	274	6722 Szeged, Tisza L. krt. 41.	3041	Bérelt	oktatási, előadó helyiségek
130	275	5600 Békéscsaba, Bajza u. 33.	1493/11	Használat	oktatási, előadó helyiségek
131	276	6723 Szeged, Római krt. 21.	10720	Bérelt	irodaház
132		6728 Szeged, Wolfgang Sander utca	01392/2	egyetemi vagyongezelt	kivett közfoglalom számára megnyitott magánút
133		6728 Szeged, Wolfgang Sander utca	01392/16	egyetemi vagyongezelt	kivett közfoglalom számára megnyitott magánút
134		6728 Szeged, Wolfgang Sander utca 3.	01392/19	egyetemi vagyongezelt	kivett beruházási terület
135		6728 Szeged, külterület	01392/20	egyetemi vagyongezelt	kivett beépítetlen terület
136		6728 Szeged, Wolfgang Sander utca	01392/21	egyetemi vagyongezelt	kivett közfoglalom számára megnyitott magánút