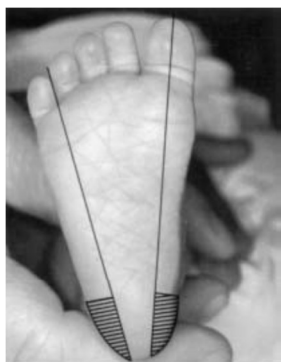


## Mintavétel újszülöttkori szűrővizsgálathoz

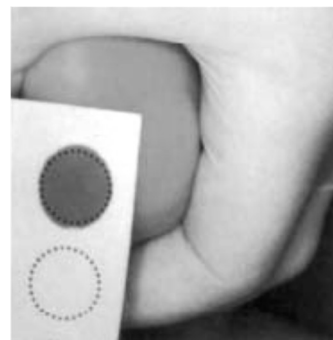
- A mintavételhez **CSAK** az új formátumú szűrőkártyák használhatók.
- A minta szennyeződésének elkerülése céljából fontos, hogy a szűrőpapírcsíkot sem kézzel, sem gumikesztyűvel **NE** érintsük meg.
- A szűrőkártyán és/vagy szűrőszoftverben **MINDEN** adatot pontosan töltünk ki. A szülő pontos elérhetőségének ismerete (lakcím **ÉS** telefonszám) létfontosságú az ismételt minta kéréséhez, illetve a sürgősségi ellátáshoz.
- A baba sarkát melegítsük 3-5 percig egy puha, meleg vízzel (max. 40°C) átnedvesített textiliával.
- Válasszuk ki a szúrás helyét és dezinficienssel tisztítsuk meg (jódtartalmú dezinficiens, pl. Betadine nem használható). Várjuk meg, amíg az oldat elpárolog. A dezinficiens permet/folyadék **NE** kerüljön érintkezésbe a szűrőkártyával.



A sarok a bevonalkázott területen szúrható meg biztonságosan.

- A szúráshoz steril, egyszer használatos, 18G/2-2,2 mm-es lándzsát használjunk.
- A sarkat vízszintesen (sarokkal lefelé), a szív magasságával egy vonalban, vagy az alatt tartjuk.
- Az első vércseppet töröljük le száraz papírvattával.

• Várjuk meg, amíg egy második, **NAGY** csepp képződik, s ezt érintsük a szűrőpapíron lévő karikához. Minden karikát legfeljebb 2-3 **NAGY** csepp vérral töltünk ki. Egyszerre csak egy karikát töltünk ki és csak az egyik oldalát érintsük a szűrőpapírnak a vércsepphez. Ha elegendő vért juttattunk a karikába, az a **szűrőpapír másik oldalát is teljesen átitatja**. Ezt ellenőrizzük le, majd egymás után töltjük ki az összes többi karikát is. Ha egy szúrásból nem sikerül a szűrőpapír korongok kitöltéséhez elegendő mennyiségű vérhez jutnunk, ismételjük meg a szúrást. A nem megfelelően levett kártyát **NE** küldjük el, vegyünk helyette újat.



• Umbilicalis vagy egyéb artériás/vénás katéterből is lehet vérmintát venni. Fontos, hogy kb. 0,5 ml vért (az izotóniás sóoldaton vagy heparin oldaton felül) engedjük le, s csak az azután kifolyó vérből cseppentsük a szűrőpapírra. Ha többszöri mintavétel indokolt (transzfúzió, koraszülöttség), az utolsó mintát célszerű a sarok megszúrásával nyerni.

• EDTA-s vér **NEM** használható a vizsgálathoz. Heparinizált kapillárisból cseppenthetünk a szűrőpapírra. A kapillárisban lévő vért jól keverjük össze. A kapillárist ne tároljuk, hanem a vért azonnal cseppentsük ki. A kapilláris végét ne érintsük a szűrőpapírhoz.

## A minta kezelése, szállítása

- Szárítsuk meg a szűrőpapírt vízszintes helyzetben. A szűrőpapír ne érintkezzen semmilyen más felszínnel (asztallap, papír), mindkét oldalát levegő érje (helyezzük dobozra, vérvételi állványra).
- A mintát közvetlen napfénynek, meleg hatásnak (pl. radiátor, inkubátor, termosztát, stb.) kitenni **NEM SZABAD**. A szárítási idő min. 2 óra.
- Ellenőrizzük, hogy mindkét oldalán megfelelő és teljesen száraz-e a minta, majd tegyük borítékba. Postázásig szobahőmérsékleten tároljuk. (Műanyag tasakban tilos tárolni a kártyákat!) A szűrőkártyák **MINDKÉT OLDALÁNAK** megítéléséhez az alábbi ábrák nyújtanak segítséget:



Élgtelen minta



Megfelelően levett minta



Túl nagy mennyiségben és nem megfelelően levett minta (pl. vérvételi csőből történő kiöntéssel)

A nem megfelelően levett kártyát **NE** küldjük el, vegyünk helyette újat.

- A kész szűrőkártyát **24 ÓRÁN BELÜL**, ill. hétvége vagy ünnepnapok esetén a **LEGKÖZELEBBI MUNKANAPON, ELSŐBBSÉGI LEVÉLKÉNT** postázzuk.
- Ha egy borítékban több kártyát küldünk, vigyázzunk, hogy a vérrel átitatott szűrőpapír csíkok ne érintkezzenek egymással. (A kártyák alsó-felső része váltogatva / tiszta papírral elválasztva).
- Az újszülöttkori szűrővizsgálatokat végző **BUDAPESTI** és **SZEGEDI** labor postai címe:

Semmelweis Egyetem, Gyermek-  
gyógyászati Klinika, Anyagcsere Labor  
1476 Budapest, Pf. 181

Szegedi Tudományegyetem, Gyermek-  
gyógyászati Klinika, Anyagcsere Labor  
6701 Szeged, Pf. 715

- **A NEM MEGFELELŐEN LEVETT ILL. KITÖLTÖTT VÉRMENTÁK HAMIS EREDMÉNYEKHEZ VEZETHETNEK. AZ ILYEN SZÜRŐKÁRTYÁK FELDOLGOZÁSÁT ÉS ÉRTÉKELÉSÉT A LABORATÓRIUM NEM TUDJA ELVÉGEZNI.**

Ha a szűrőkártya helytelen vérvételi technika miatt nem elfogadható, értesítjük a beküldő intézetet, és újabb mintát kérünk.

## A minta vizsgálata

A minták vizsgálatát azon a napon kezdjük el, amikor a szűrőpapírok a laboratóriumba megérkeznek. Az eredmények a vizsgálatától függően néhány napon belül elkészülnek. A kóros eredményről (annak súlyosságától függően) telefonon vagy levélben értesítjük a gyermek szülőjét, védőnőjét vagy a gyermeket ellátó intézetet.

## Szűrőkártya igénylés

A szülészeti- és csecsemőosztályok, valamint a házi gyermekorvosok és házi orvosok a vérvételhez a szűrőkártyákat a területileg illetékes budapesti vagy szegedi szűrőközponttól igényelhetik.

## Szülői tájékoztató

A szűrőközpontok honlapjain (lásd 1. oldal) megtalálható, és igény esetén kinyomtatható a kötelező újszülöttkori anyagcsereszűrővel kapcsolatos „Szülői tájékoztató”.