



SZTE

SZEGEDI TUDOMÁNYEGYETEM

Intézményi Tanulmányi Tájékoztató



2026 FEBRUÁR



SZEGEDI TUDOMÁNYEGYETEM

NOBEL-DÍJAS
KAROLYI LÁSZLÓ
1831-1906

TARTALOMJEGYZÉK

Bevezetés	4
Az Egyetem azonosítói	5
Az Egyetem vezetői	5
A Szegedi Tudományegyetem	5
Az SZTE küldetésnyilatkozata	6
Az SZTE karai és elérhetőségük	6
Egyéb szervezeti egységek	8
Tanulmányi információk	8
A tanév időbeosztása	9
Diákigazolvány	10
Külföldi mobilitás	10
Tanulmányi információk	10
Oktatói Munka Hallgatói Véleményezése (OMHV)	11
A záróvizsgára való jelentkezés rendje, a záróvizsga részei	12
A hallgatók tanulmányi ügyeinek intézési rendje, a felfogadási időpontok	13
A kreditrendszerű képzés	14
Támogatott képzések sajátos feltételei	14
A hallgatói követelményrendszer	14
Az SZTE által szedett díjak és önköltség összege	15
A hallgatói jogorvoslat rendje	16
Fontos szabályzatok	16
A tanulmányi tanácsadás, életpálya-tanácsadás	18
Fogyatékossgal élő hallgatók támogatása	18
Tanácsadás, támogatás	18
A külföldi hallgatók részére szóló sajátos információk	19
A kollégiumi, diákotthoni elszállásolási lehetőségek	20
A könyvtári és számítógépes szolgáltatások	20
Lakhatás, könyvtár	20
Sportolási lehetőségek	23
Füvészkert	23
További lehetőségek	23
Egyetemi élet	23
Kari tanulmányi tájékoztatók elérhetőségei	24

BEVEZETÉS

A Szegedi Tudományegyetem (SZTE) a magyar felsőoktatás magas presztízsű felsőoktatási intézménye, amely hivatásának tekinti az alap- és mesterképzés, a tudományos (doktori) képzés, a felsőoktatási szakképzés és a szakirányú továbbképzés szintjein megvalósuló minőségi oktatási tevékenység folytatását. A felvételi jelentkezők számát tekintve évek óta az élbolyba tartozó intézmény mintegy 21.000 hallgatójának, köztük több mint 4000 külföldi diákjának garانتál minőségi tudást és piacképes diplomát. Az SZTE 13 képzési területen kínál továbbtanulási lehetőséget. Az egyetem 12 karán és Tanárképző Központjában az élethosszig tartó tanulás jegyében sok száz alap-, mester-, egységes osztatlan és doktori képzéssel, felsőoktatási szakképzéssel, szakirányú továbbképzési és felnőttképzési programmal várja a tanulni vágyókat az egészségügyi szakoktól kezdve a bölcsészeti, gazdasági, jogi, természettudományi és pedagógusképzésen át az agrár, mérnöki és művészeti programokig.

Az intézmény kutatói-alkotói tevékenysége átfogja az alap- és alkalmazott kutatást, a művészeti alkotó tevékenységet, a termék- és szolgáltatásfejlesztést. Az itt zajló kutatási projektek meghatározóak jövőnk szempontjából. Valamennyi hallgató – a képzési formától függetlenül – teljes jogú polgára az egyetemnek, jogosult az egyetem valamennyi szolgáltatásának igénybevételére. Ezen intézményi tanulmányi tájékoztató célja, hogy áttekintést adjon e szolgáltatásokról, tájékoztató pont legyen általános tanulmányi kérdésekben, valamint a hallgatók jogainak és kötelezettségeinek vonatkozásában, a kapcsolódó szabályzatokban. A tanulmányi tájékoztatón túl a tájékoztatóhoz nyújthat segítséget az Egyetem [internetes honlapja](#), valamint hivatalos [YouTube csatornája](#) is.

Az intézményi tanulmányi tájékoztatót kiegészítik a kari tanulmányi tájékoztatók, amelyek a képzésekről, a fizetendő önköltségről és a további kari sajátosságokról adnak tájékoztatást.

A SZEGEDI TUDOMÁNYEGYETEM

Az Egyetem azonosítói

Az egyetem neve:

Szegedi Tudományegyetem
Rövidített megnevezése: **SZTE**

Székhelye:

6720 Szeged, Dugonics tér 13.
Központi telefonszáma: **(62) 544-000**
Intézményi azonosító szám: **FI 62198**

Az Egyetem vezetői:

Rektor:

Prof. Dr. Rovó László

Rektorhelyettesek:

Prof. Dr. Széll Márta
Stratégiai rektorhelyettes

Prof. Dr. Gellén Klára
Oktatási rektorhelyettes

Prof. Dr. Kónya Zoltán
Tudományos és innovációs rektorhelyettes

Prof. Dr. Zakar Péter
Nemzetközi és közkapcsolati rektorhelyettes

Az SZTE küldetésnyilatkozata

A Szegedi Tudományegyetem gazdag hagyományokkal rendelkező, a magyar felsőoktatás magas presztízsű felsőoktatási intézménye, amely hivatásának tekinti a **minőségi oktatási tevékenység** folytatását. A Szegedi Tudományegyetem, hagyományainak megfelelően, az oktatásban biztosítja a **magas szintű elméleti megalapozottság** és a **külső partneri kapcsolatokon is alapuló gyakorlat egységét**. Feladatának tekinti a tudomány haladásával, az információs technológiák fejlődésével és a társadalmi igények szem előtt tartásával a **képzés tartalmának folyamatos fejlesztését**, mind a több szintű, mind a többnyelvű oktatás területén. A Szegedi Tudományegyetem célja, hogy az

által kiadott diplomák megfeleljenek a **munkaerő-piaci követelményeknek**, végzett diákjaikért a hazai és külföldi munkaadók egyaránt versengjenek. A Szegedi Tudományegyetemnek küldetése és célja a **tudomány**, a nemzetközi összehasonlításban is **versenyképes kutatás** művelése, a kutatóegyetemi jelleg biztosítása. A Szegedi Tudományegyetem, mint a dél-alföldi régió egyik legnagyobb szervezete kiemelt felelősséget érez az iránt, hogy aktív szerepet vállaljon a **régió társadalmi, gazdasági, kulturális fejlődésének, életének formálásában**, karitatív tevékenységével a helyi szereplők, az itt élők iránt szolidáris magatartást tanúsítson.

A küldetésnyilatkozat teljes terjedelmében itt olvasható: <https://u-szeged.hu/kuldetesnyilatkozat>

Az SZTE karai és elérhetőségük

Kar	Címe	Dékáni Hivatal telefonszáma
<i>Állam- és Jogtudományi Kar - ÁJTK</i>	6720 Szeged, Tisza Lajos krt. 54.	(62) 544-197
<i>Bartók Béla Művészeti Kar - BBMK</i>	6722 Szeged, Tisza Lajos krt. 79-81.	(62) 544-605
<i>Bölcsészet- és Társadalomtudományi Kar - BTK</i>	6722 Szeged, Egyetem u. 2.	(62) 544-360
<i>Egészségtudományi és Szociális Képzési Kar - ETSZK</i>	6726 Szeged, Temesvári krt. 31.	(62) 544-947
<i>Fogorvostudományi Kar - FOK</i>	6720 Szeged, Tisza L. krt. 64.	(62) 545-299
<i>Gazdaságtudományi Kar - GTK</i>	6722 Szeged, Kálvária sgt. 1.	(62) 544-485
<i>Gyógyszerésztudományi Kar - GYTK</i>	6720 Szeged, Zrínyi u. 9.	(62) 545-022
<i>Juhász Gyula Pedagógusképző Kar - JGYPK</i>	6725 Szeged, Boldogasszony sgt. 6.	(62) 546-050
<i>Mérnöki Kar - MK</i>	6724 Szeged, Mars tér 7.	(62) 546-000
<i>Mezőgazdasági Kar - MGK</i>	6800 Hódmezővásárhely, Andrássy út 15.	(62) 532-990
<i>Szent-Györgyi Albert Orvostudományi Kar - SZAOK</i>	6725 Szeged, Tisza Lajos krt. 109.	(62) 545-016
<i>Természettudományi és Informatikai Kar - TTIK</i>	6720 Szeged, Aradi vértanúk tere 1.	(62) 544-168
<i>SZTE Tanárképző Központ - TTK</i>	6720 Szeged, Dugonics tér 13.	(62) 544-014



Egyéb szervezeti egységek

Hallgatói Szolgáltató Iroda (HSZI)

A Hallgatói Szolgáltató Iroda feladata, hogy az egyetem szervezetén belül elvégezzen minden olyan adminisztrációs és szolgáltatási tevékenységet, amely a hallgatói pénzügyekkel (ki- és befizetések) és a diákigazolványokkal kapcsolatos, valamint rész vegyen a hallgatói szolgáltatások tervezésében, bevezetésében és működtetésében.

Tevékenységi köre:

- kifizetések kezelése (ösztöndíjak kiszámítása, számfejtése, utalása)
- befizetések kezelése (kivetések elkészítése, diákhitel)
- számlák készítése, kiadása a hallgatói befizetésekről
- pénzügyi jellegű igazolások kiadása (ösztöndíj és tandíj igazolások)
- diákigazolvány kezelés (teljes ügyintézés, elektronikus nyilvántartás kezelése)
- elektronikus könyvtámogatási rendszer működtetése
- kollégiumi nyilvántartás
- természetbeni juttatások (bérlet) és pályázatok kezelése (begyűjtés, irattározás)
- Modulo elektronikus ügyintézési rendszer fejlesztése, üzemeltetése
- hallgatói szolgáltatásokkal kapcsolatos ügyfélszolgálat biztosítása

Elérhetőségek:

Cím: 6722 Szeged, Ady tér 10.

Postacím: 6701 Szeged, Pf. 1212

Telefon: 62/ 544-861, 544-862, 544-863, 544-864; 54-HSZI (54-4794)

Fax: 62/ 544-132

Email: hszi@hszi.u-szeged.hu

Honlap: www.hszi.u-szeged.hu

Idegennyelvi Kommunikációs Intézet (IKI)

Az IKI az egyetem hallgatói számára szervez általános nyelvi, készségfejlesztő, nyelvvizsga-előkészítő, valamint kreditért felvehető szaknyelvi kurzusokat. Az intézet számos akkreditált, nem akkreditált és honosítható nyelvvizsga vizsgahelyeként is működik.

További információ: <http://www.lingo.u-szeged.hu/>

Nemzetközi Mobilitási Iroda

Az iroda a különböző mobilitási programok intézményi szintű koordinálásával foglalkozik. A Szegedi Tudományegyetem a különböző mobilitási programoknak köszönhetően a világ több, mint 500 partneregyetemével áll kapcsolatban. A fenti csereprogramok hallgatói, oktatói és adminisztratív dolgozók mobilitását teszik lehetővé különböző formában.

További információ: <http://www.kulugy.u-szeged.hu/>

SZTE Junior Akadémia

Az SZTE Junior Akadémia az SZTE hallgatóit is támogatja különféle ösztöndíjak (például START ösztöndíj, vállalati ösztöndíjak), workshopok (például különböző kommunikációs, önismereti vagy épp prezentációs technikákkal kapcsolatos workshopok, fejlesztő tréningek), versenyek (például Prezentációs technikák) vonatkozásában.

További információk: <https://juniorakademia.szte.hu/>

SZTE Karrier Iroda

Az SZTE Karrier Iroda közvetítői szerepet lát el a hallgatók és a munkaerőpiac között. Képzéseiken, tanácsadásaikon keresztül a hallgatók fejleszthetik készségeiket, ezáltal az iroda segíti a hallgatók felkészülését a munkaerőpiacra történő belépésre. Hallgatói szolgáltatások: alternatív gyakornoki program, online és órarendi kurzusok, készségfejlesztő tréningek, tanácsadás. Ezek mellett az SZTE Karrier Iroda az SZTE Karrier napok, a kötelező szakmai gyakorlat, a duális és kooperatív képzések szervezésével segíti a hallgatókat.

További információk: <https://u-szeged.hu/sztekARRIER>

SZTE Alma Mater

Az SZTE Alma Mater az egyetem alumni szervezete. Már hallgatóként is érdemes kapcsolódnunk hozzájuk, mert Alumni mentorprogramjuk keretében a volt hallgatók kínálnak szakmai támogatást.

További információ: <https://www.uniszegedalumni.com>

SZTE Hallgatói Önkormányzat

A hallgatók egyetemi szintű érdekképviseletét látja el.

Cím: Szeged, Szentháromság u. 34.

Telefon: 62/ 343-094

Weboldal: <https://szteehok.hu/>

TANULMÁNYI INFORMÁCIÓK

A tanév időbeosztása

A tanév szorgalmi időszakból és vizsgaidőszakból áll. A tanév rendjét (megkezdésének és befejezésének pontos dátumát, a szünetek időszakát) az SZTE Szenátusa hagyja jóvá. A tanév rendjének kialakítása az Egyetemi Hallgatói Önkormányzat véleményének figyelembevételével történik. A tanév időbeosztása az SZTE weboldalán, az Egyetemi faliújságon található meg. A 2025/2026 tanév időbeosztása az alábbi linken olvasható:

<https://u-szeged.hu/egyetemi-faliujsgag/tanev-idorendi-beosztasa/2025-2026-tanev-idorendi>

A részletes egyetemi naptár itt található:

<http://web5.etr.u-szeged.hu:8080/naptar/>

A karok a kari naptárban további fontos információkat (például kari rendezvények dátuma, dékáni kérelmek, kreditátviteli kérelmek benyújtási időszaka) tesznek közzé, így az egyetemi naptár mellett szükséges a kari naptár nyomon követése is. A kari naptárról információt a kari tanulmányi tájékoztató ad információt.

Diákigazolvány

Diákigazolványt a Hallgatói Szolgáltató Irodán (HSZI) igényelhet. Ennek az egyetemi jogviszony létesítésén (tehát a beiratkozáson és a vonatkozó szerződések megkötésén) túl feltétele, hogy a hallgatónak legyen a fényképét és aláírás mintáját tartalmazó nemzeti egységes kártyarendszerbeli (NEK) adatlapja. Ha ilyen nincs, akkor előzetesen az okmányirodát fel kell keresnie. A diákigazolvány érvényesítésének feltétele az aktív hallgatói jogviszony bejegyzése a NEPTUN Egységes Tanulmányi Rendszerbe (röviden, és a továbbiakban: NEPTUN).

A beiratkozási és bejelentkezési eljárás

A hallgatói jogviszony az Egyetemre történő beiratkozással jön létre. A beiratkozás a Hallgatói Szolgáltató Iroda (HSZI) és az Oktatási Igazgatóság közös szervezésében, központilag kerül megrendezésre az SZTE hallgatói számára a Hallgatói Szolgáltató Irodán. A központi beiratkozás célja, hogy a hallgatói jogviszony létrejöttéhez szükséges adategyeztetés, szerződéskötés,

nyilatkozattétel és egyéb, kötelező adminisztrációs tevékenységek a lehető leggyorsabban, egy helyen és egy időben történjenek meg.

A 2025/2026 tanévben beiratkozásra 2025. augusztus 28–30. (csütörtök, péntek, szombat), valamint 2025. szeptember 1–4. (hétfő–csütörtök) között van lehetőség. A beiratkozás pontos időszakáról, folyamatáról, a szükséges lépésekről az alábbi weboldalon tájékozódhat: <https://u-szeged.hu/informaciok/beiratkozas>

Külföldi mobilitás

A Nemzetközi Mobilitási Iroda foglalkozik a különböző mobilitási programok intézményi szintű koordinálásával. A Szegedi Tudományegyetem a különböző mobilitási programoknak köszönhetően a világ több, mint 500 partneregyetemével áll kapcsolatban Amerikában, Európában és Ázsiában egyaránt. A csereprogramok egy-egy félév külföldi tanulásra, szakmai gyakorlat megvalósítására biztosítanak lehetőséget.

Az aktuális hallgatói mobilitási lehetőségekről, pályázati információkról és határidőkről az alábbi oldalon lehet tájékozódni: <http://www.kulugy.u-szeged.hu/>

A karok Erasmus-koordinátorai és elérhetőségei az alábbi linken találhatóak: http://www2.u-szeged.hu/erasmus/tanszeki_koordinatorok.html



Oktatói Munka Hallgatói Véleményezése (OMHV)

A minőségbiztosítás részeként működtetjük az oktatói munka hallgatói véleményezését. Ennek keretében a hallgatók minden félévben anonim módon oszthatják meg véleményüket az adott félévben felvett kurzusaikkal és oktatóik munkájával kapcsolatban.

A központi OMHV-szabályzat az alábbi linken érhető el: <https://u-szeged.hu/szabalyzatok/oktatoi-munka-hallgatoi>

A karok OMHV-szabályzata a karok weboldaláról tölthetők le.

Kar	Kari OMHV-szabályzat elérhetősége
Állam- és Jogtudományi Kar - ÁJTK	ÁJTK OMHV szabályzata
Bölcsészet- és Társadalomtudományi Kar - BTK	BTK OMHV szabályzata
Egészségtudományi és Szociális Képzési Kar - ETSZK	ETSZK OMHV szabályzata
Fogorvostudományi Kar - FOK	FOK OMHV szabályzata
Gazdaságtudományi Kar - GTK	GTK OMHV szabályzata
Gyógyszerésztudományi Kar - GYTK	GYTK OMHV szabályzata
Juhász Gyula Pedagógusképző Kar - JGYPK	JGYPK OMHV szabályzata
Mérnöki Kar - MK	MK OMHV szabályzata
Mezőgazdasági Kar - MGK	MGK OMHV szabályzata
Szent-Györgyi Albert Orvostudományi Kar - SZAOK	SZAOK OMHV szabályzata
Természettudományi és Informatikai Kar - TTIK	TTIK OMHV szabályzata

A záróvizsgára való jelentkezés rendje, a záróvizsga részei

A záróvizsgára történő jelentkezés a tanulmányi rendszerben történik. A záróvizsgára jelentkezett hallgatók záróvizsga beosztását, valamint a végbizonyítvány feltételeinek ellenőrzését a karok végzik. A feltételek hiánya esetén, vagy a hallgató ilyen irányú kérelmére a záróvizsga beosztásból a hallgató törlésre kerül. Törlésre csak a záróvizsga megkezdését megelőzően kerülhet sor.

A végbizonyítványra, szakdolgozatra és diplomamunkára, valamint a záróvizsgára és az oklevélre vonatkozó rendelkezéseket a Tanulmányi- és Vizsgaszabályzat 17-20. fejezete tartalmazza, mely az alábbi weboldalon érhető el: <https://u-szeged.hu/szabalyzatok/szte-tanulmanyi-250701>

A hallgatók tanulmányi ügyeinek intézési rendje, a félfogadási időpontok

A karok tanulmányi osztályainak elérhetősége az alábbi táblázatban található:

Kar	Tanulmányi Osztály	
	Telefonszáma	Ügyfélfogadási rendje
<i>Állam- és Jogtudományi Kar - ÁJTK</i>	(62) 544-189	www.juris.u-szeged.hu/to
<i>Bartók Béla Művészeti Kar - BBMK</i>	(62) 544-603	www.music.u-szeged.hu/to
<i>Bölcsészet- és Társadalomtudományi Kar - BTK</i>	(62) 544-819, (62) 544-363, (62) 544-364	www.arts.u-szeged.hu/to
<i>Egészségtudományi és Szociális Képzési Kar - ETSZK</i>	(62) 341-831	www.etszk.u-szeged.hu/ti
<i>Fogorvostudományi Kar - FOK</i>	(62) 545-300	www.stoma.u-szeged.hu/to
<i>Gazdaságtudományi Kar - GTK</i>	(62) 546-912	www.eco.u-szeged.hu/ti
<i>Gyógyszerésztudományi Kar - GYTK</i>	(62) 343-070	www.pharm.u-szeged.hu/to
<i>Juhász Gyula Pedagógusképző Kar - JGYPK</i>	(62) 546-066	www.jgypk.u-szeged.hu/to
<i>Mézőgazdasági Kar - MGK</i>	(62) 546-014	www.mk.u-szeged.hu/to
<i>Mezőgazdasági Kar - MGK</i>	(62) 532-990	www.mgk.u-szeged.hu/tto
<i>Szent-Györgyi Albert Orvostudományi Kar - SZAOK</i>	(62) 545-019	www.med.u-szeged.hu/to
<i>Természettudományi és Informatikai Kar - TTIK</i>	(62) 544-507	https://sci.u-szeged.hu/to



A HALLGATÓI KÖVETELMÉNYRENDSZER

A kreditrendszerű képzés

A kreditrendszer a felsőfokú képzések világszerte elterjedt korszerű oktatásszervezési módja. A kredit a hallgatói munkaráfordítások mérésére szolgáló pontszám. Alapértelmezésben egy félévi munka (tanórák és a kurzusra fordított egyéb munkaórák összessége) 30 kreditet ér, ennek megfelelően az egyes szakokon a végbizonyítvány megszerzésének feltétele a képzési követelményekben rögzített félévek számának harmincszorosa.

A mintatanterv a tantervben szereplő tárgyak olyan elosztása félévekre, amelyet az átlagos ütemben haladni kívánó hallgató úgy követhet, hogy eleget tesz minden tantárgy felvételénél az előtanulmányi követelményeknek, minden félévben kb. 30 kreditet teljesít, és tanulmányait a képesítési követelményekben meghatározott képzési időben fejezi be. A kreditrendszerű képzés azonban rugalmasságot tesz lehetővé, hiszen **a hallgató egyénileg állíthatja össze tanulmányi programját, és az ajánlott mintatantervtől – bizonyos korlátok között – eltérhet.** A beiratkozott hallgató egy-egy félévben 1-45 kreditértékű kurzust vehet fel, az aktív félév feltétele a szakhoz tartozó kurzusokból legalább 1 kreditértékű szakmai kurzus felvétele. Ennek megfelelően a teljes tanulmányi idő eltérhet a mintatantervekben szereplő félévek számától.

Azok számára, akik korábban már részt vettek egyetemi vagy főiskolai képzésben fontos lehet az, hogy a tantervekben előírt kurzusok kreditjeit **kreditelismerési eljárással** is megszerezheti a hallgató, amennyiben hitelt érdemlően dokumentálja, hogy az adott kurzus követelményeit más felsőfokú oktatási intézményben már teljesítette. Az eljárás folyamatát a Tanulmányi és Vizsgaszabályzat 10. fejezete és 3. melléklete részletezi.

Az egyes kurzusok leírásai a Coospace-szintén érhetőek el a felvett kurzusoknál. A részletes kurzusleírások tartalmazzák a tantárgy megnevezését, a tanóra számát, kreditértékét, kódját, az előtanulmányi követelményeket, a tantárgy órarendi beosztását, a tantárgy felelősét és előadóját, a tantárgy szakmai tartalma elsajátításának célját, a tantárgy olyan leírását, amely tartalmazza a megszerzendő ismeretek, elsajátítandó alkalmazási (rész)kézségek és (rész)kompetenciák leírását, az évközi tanulmányi követelményeket, a megszerzett ismeretek, elsajátított (rész)kézségek és (rész)kompetenciák értékelési módjait, azok ütemezését, az ismeretek, készségek és kompetenciák elsajátításához rendelkezésre álló tanulmányi segédanyagokat, és az ajánlott irodalmat.

Támogatott képzések sajátos feltételei

Az állami ösztöndíjas finanszírozási formában felvételt nyert hallgatónak a beiratkozáskor nyilatkoznia kell arról, hogy vállalja az állami (rész)ösztöndíjjal támogatott képzés feltételeit, valamint arról is, hogy ezeket a feltételeket (a képzési idő másfélszeresén belül köteles oklevelet szerezni; a magyar állami ösztöndíjas félévekkel megegyező ideig hazai munkaviszonyt szükséges fenntartani az oklevélszerzést követő 20 éven belül) megismerte. Ezt a nyilatkozatot a beiratkozási lap aláírásával teheti meg.

Az Oktatási Hivatal állami ösztöndíjról szóló részletes tájékoztatója, valamint a kapcsolódó kérelemminták az alábbi oldalon érhetőek el: magyar nyelven:

<https://www.oktatas.hu/magyar-allami-osztondij>
angol nyelven:

https://www.oktatas.hu/pub_bin/dload/felsooktatas/hosz/hungarian-state-grant-onepager_200529.pdf

Az SZTE által szedett díjak és önköltség összege

A Szegedi Tudományegyetem Egyetemi Hallgatói Önkormányzatának Szabályzata, az Eseti hallgatói juttatási szabályzat rendelkezik:

- Hallgatók által fizetendő díjakról és térítésekről
- Részükre nyújtható támogatásokról hallgatói jogosultságokról
- Az intézményi hallgatói előirányzat felosztásáról és felhasználásának jogcíméről
- Rendszeres és rendkívüli szociális ösztöndíjakról
- Szakmai, tudományos és közéleti ösztöndíjakról
- Szakmai terepgyakorlatok, sporttevékenységek, kulturális tevékenységek támogatásáról
- Bursa Hungarica Felsőoktatási Önkormányzati Ösztöndíjról
- Doktoranduszi ösztöndíjról
- Kollégiumi elhelyezésről
- Külföldi állampolgárságú hallgatók magyarországi tanulmányainak támogatási feltételeiről
- Hallgatók által fizetendő díjakról és térítésekről
- Költségtérítéssel kapcsolatos képzésekről
- Kollégiumi térítési díjakról
- Fizetési kedvezményekről, mentességekről
- Befizetett díjak felhasználására vonatkozó szabályokról és a közreműködő testületekről

A szabályzat melléklete tartalmazza a **kollégiumi térítési díjakra** vonatkozó részletezett költségeket minden képzési formára vonatkozóan. Tartalmazza a hallgatókat terhelő **fizetési kötelezettségeket**, az államilag támogatott és költségtérítéssel képzési formák közötti átsorolás rendjére vonatkozó szabályokat. A Sportközpontban felvehető testnevelési kurzusok térítési díja is itt olvasható az önköltség és költségtérítés befizetésének ügyrendje mellett, valamint a külső forrásokból támogatott tudományos ösztöndíj feltételeiről és megállapításáról.

Az eseti és időszakos juttatásokat az Eseti hallgatói juttatási szabályzat tartalmazza.

A szabályzat az alábbi weboldalon található: <https://u-szeged.hu/szabalyzatok/eseti-hallgatoi-251030>

Az egyes képzések önköltségének összege a kari tájékoztatókban érhető el.

A hallgatói jogorvoslat rendje

A hallgató az Egyetem döntése vagy intézkedése, illetve intézkedésének elmulasztása ellen (kivéve a tanulmányok értékelése) jogorvoslattal élhet. A hallgatói jogorvoslati kérelmek elbírálásának eljárási rendjét a Hallgatói jogorvoslati kérelmek benyújtásának és elbírálásának rendje határozza meg.

A szabályzat az alábbi weboldalon található:

<https://u-szeged.hu/egyetemrol-141002/szabalyzatok/szabalyzat-hallgatoi>

Fontos szabályzatok

Az egyetemi tanulmányokat a Nemzeti felsőoktatási törvény mellett más dokumentumok is szabályozzák:

- SZTE Felsőoktatási felvételi eljáráshoz kapcsolódó szabályzata
- SZTE Tanulmányi és vizsgaszabályzat
- Szabályzat a Szegedi Tudományegyetem hallgatói által fizetendő díjakról és térítésekről, valamint a részükre nyújtható egyes támogatásokról
- Eseti hallgatói juttatási szabályzat
- A Szegedi Tudományegyetem Hallgatói Fegyelmi és Kártérítési Szabályzata

Ezek a szabályzatok az alábbi weboldalon elérhetőek:

<https://u-szeged.hu/szabalyzatok>



TANÁCSADÁS, TÁMOGATÁS

A tanulmányi tanácsadás, életpálya-tanácsadás

Az Egyetemi Életvezetési Tanácsadó Központ támogatja az egyetemi hallgatók életvezetését, mentális egészségét, segíti a hallgatókat megoldani a mindennapi életükben felmerülő problémákat, és támogatja őket tanulmányaik során. Személyes- és online életvezetési tanácsadás is elérhető a hallgatók számára. A Központ figyelmet fordít a hallgatók tanulási stratégiájának fejlesztésére, rendszeresen hirdet meg tanulástámogató kurzusokat.

Az SZTE Életvezetési Tanácsadó Központ weboldala:

<https://u-szeged.hu/életvezetes>

Cím: Szeged, Vitéz u. 17. felől megközelíthető (11-es iroda)

Ügyfélfogadás: Személyesen, péntek kivételével munkanapokon

9.00 – 15.00 óra között

Telefon: 62/544-029

E-mail (pszichológiai tanácsadás bejelentkezés): tanacsado@szte.hu

E-mail (speciális képzési igényű hallgatók ügyintézés): eselyiroda@szte.hu

Fogyatékossgal élő hallgatók támogatása

A SANSZ Iroda az Egyetemi Életvezetési Tanácsadó Központ-hoz tartozó központi szolgáltató egységként támogatja az SZTE-n tanuló speciális képzési igényű hallgatókat. Célja az oktatáshoz, egyetemi szolgáltatásokhoz való egyenlő esélyű hozzáférés biztosítása.

A SANSZ Irodához fordulhatnak a speciális képzési igényű hallgatók (látássérült, hallássérült, mozgáskorlátozott, beszéd fogyatékos vagy tanulási zavara van – diszlexiás, diszgráfias, diszkalkuliás; figyelem-, vagy magatartásszabályozási zavarral küzd; vagy autizmus spektrum zavarban érintett). Azok a hallgatók is segítséget igényelhetnek, akiknek súlyos krónikus betegségük befolyásolja a tanulási esélyeiket.

Az SZTE SANSZ Iroda weboldala: <https://u-szeged.hu/sansz/udvozoljuk>

Cím: Szeged, Honvéd tér 6.

Telefon: 62/544-611

E-mail (speciális képzési igényű hallgatók ügyintézés): eselyiroda@szte.hu

Előzetes bejelentkezés szükséges.

A külföldi hallgatók részére szóló sajátos információk

Akik külföldi állampolgárként döntenek úgy, hogy a Szegedi Tudományegyetemen folytatják tanulmányaikat, számos kihívással találkozhatnak, hiszen egy idegen országba érkeznek meg. Az SZTE Nemzetközi Együttműködési és Beiskolázási Irodája, valamint a Nemzetközi Képzések Irodája munkatársai összeállítottak egy részletes listát, amire figyelni kell az utazást, az egészségbiztosítást és a szállást illetően. Az ellenőrző lista ezen az oldalon érhető el angol nyelven:

<https://u-szeged.hu/prepareforarrival>

Amennyiben szükséges, vízumot is igényelni kell, de az itt-tartózkodáshoz tartózkodási engedélyre is szükség lehet. A tartózkodási engedélyhez szükség van egy fotóra (útlevel méretű), jelentkezési lap benyújtására, az eljárási díj megfizetésére, tandíj befizetésének igazolására (önköltséges hallgatók esetén), hallgatói jogviszony igazolására, felsőbb éves hallgatók esetén a tanulmányi előrehaladás igazolására, ösztöndíj-igazolásra, ha van (ami az egészségbiztosítást is igazolja), költségtérítéssel hallgatók esetén a megélhetés igazolására, lakhatás igazolására. **A tartózkodási engedély megújítása.** Az eljárás során be kell mutatni a hallgatói jogviszonyát, a lakhatását és az anyagi helyzetét igazoló dokumentumot. **Legkésőbb 30 nappal a tartózkodási**

engedély lejárta előtt szükséges elkezdni az eljárást, és a szükséges dokumentumokat a határidő előtt be kell nyújtani. Ha nem tudja időben benyújtani őket, hosszabbítás kérhető. Az eljárás során egyszer adható hosszabbítás, és a kérelem befejezésére biztosított teljes idő nem haladhatja meg a 45 napot. A kérelem benyújtását követő 70 napon belül kell a Hatóságnak meghoznia a döntést. A lakhely változtatását is be kell jelenteni. Több esetben a személyes megjelenést jogszabály kötelezővé teszi, így az elektronikus rendszer használata nem mentesíti ez alól, tehát az eljárás során Magyarországon kell tartózkodnia.

További információ a **vízumról és a tartózkodási engedélyről** angol nyelven elérhető az alábbi linken:

<https://u-szeged.hu/enteringhungary>

A Szegedre való **megérkezésről, szálláslehetőségekről, megélhetési költségekről, beiratkozásról, orientációs napokról, egészségbiztosításról, egészségügyi ellátásról**, valamint az **SZTE-életről** az alábbi linken lehet olvasni angol nyelven:

<https://u-szeged.hu/english/arrival>

A kollégiumi, diákokothoni elszállásolási lehetőségek

A Szegedi Tudományegyetem öt karközi és hat kári kollégiumban kínál lakhatási lehetőséget. Továbbá a különböző szakkollégiumok is biztosítanak szálláslehetőséget.

A kollégiumokról bővebb információ az alábbi weboldalon található:

<https://u-szeged.hu/kollegiumok-szakkollegiumok>

A kollégiumi szabályzat az alábbi weboldalon található:

<https://u-szeged.hu/szabalyzatok/>

[kollégiumi-szabalyzat](#)

LAKHATÁS, KÖNYVTÁR

A könyvtári és számítógépes szolgáltatások

A József Attila Tanulmányi és Információs Központ (TIK) (6722 Szeged, Ady tér 10.; Telefon: 62/546-600) egyszerre nyújt tanulási és kikapcsolódási lehetőségeket oktatóknak, hallgatóknak, látogatóknak. Az Egyetemi Könyvtár, a számítógépes kabinet, a különböző szolgáltató egységek (Hallgatói Szolgáltató Iroda, Egyetemi Hallgatói Önkormányzat, Ajándékbolt stb.), a Kongresszusi Központ mind-mind az ideérkezők igényeit szolgálják.

Az SZTE Egyetemi Könyvtár (TIK, 6722 Szeged, Ady tér 10.) a TIK épületében található. Az Egyetemi Könyvtár mintegy 1,2 millió kötetnyi könyvállománnyal, a folyóiratok és egyéb dokumentumok rendkívül széles választékával, korszerű szolgáltatásokkal várja az egyetem hallgatóit és oktatóit. További információ: www.bibl.u-szeged.hu

Sportolási lehetőségek

A Szegedi Tudományegyetemen a Sportközpont biztosít a tanulás mellett számos sportolási lehetőséget a hallgatóknak, akik a kritérium testnevelés részeként 150 meghirdetett kurzus közül választhatnak. A sportágak többek között lefedik a sárkányhajózás, teniszezés, jóga, labdás sportok, falmászás, aerial jóga és önvédelmi sportokat is.

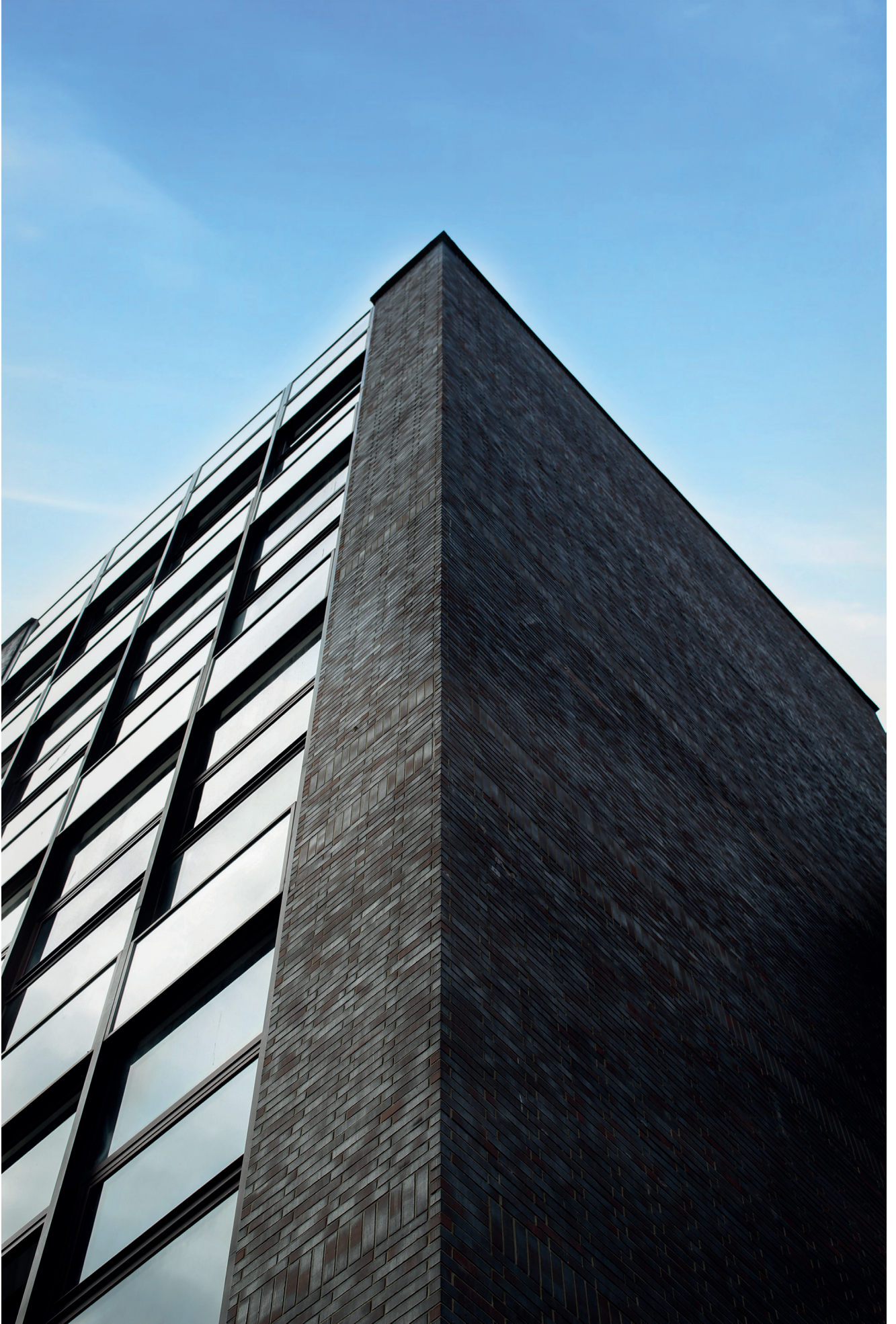
További információ az SZTE Sportközpont weboldalán található: <https://u-szeged.hu/sportkozpont>

Füvészkert

A Füvészkert, mint egyetemi egység, a környezettudatos szemléletmód kialakításában és ismeretterjesztésben játszik nagy szerepet. Különböző természetismereti- és tanórán kívüli foglalkozásokkal, családi programokkal, eseti kiállításokkal várják a látogatókat.

További információ: <https://www.fuveszkert.u-szeged.hu/>





EGYETEMI ÉLET

További lehetőségek

Bővebb információ az egyetemi honlapon található az alábbiakról:

Hallgatói élet:

<https://u-szeged.hu/egyetemi-elet/hallgatoi-elet/hallgatoi-elet-szegedi>

Szórakozás, kikapcsolódás:

<https://u-szeged.hu/egyetemi-elet/szorakozas-kikapcsolodas/szorakozas-kikapcsolodas>

Kultúra, sport, szabadidő:

<https://u-szeged.hu/egyetemi-elet/kultura-sport-szabadido/kultura-sport-szabadido>

Újságok, folyóiratok:

<https://u-szeged.hu/kiadvanyok/ujsgakok?folderID=26623&objectParentFolderId=26411>

Kar	Tanulmányi tájékoztató elérhetősége
<i>Állam- és Jogtudományi Kar - ÁJTK</i>	A Coospace-n az ÁJTK Tanulmányi szintéren érhető el, valamint a kari honlapon .
<i>Bartók Béla Művészeti Kar - BBMK</i>	A kari tanulmányi tájékoztató a Kar honlapján érhető el az Oktatás/Tanulmányi Osztály menüpont alatt.
<i>Bölcsészeti- és Társadalomtudományi Kar - BTK</i>	A képzésekkel kapcsolatos részletek (pl. mintatanterv, szakdolgozati információk) az adott szakot gondozó intézet, tanszék honlapján található. Az intézetek listája ezen a weboldalon érhető el.
<i>Egészségtudományi és Szociális Képzési Kar - ETSZK</i>	A kari tájékoztató a kar honlapján érhető el a Hallgatóknak Tanulmányi ügyek menüpont alatt.
<i>Fogorvostudományi Kar - FOK</i>	A kari információk a Kar honlapján, a Tanulmányi ügyek oldalon érhető el.
<i>Gazdaságtudományi Kar - GTK</i>	A Coospace-n a Tanulmányi ügyek szintéren érhető el a Dokumentumok mappában .
<i>Gyógyszerésztudományi Kar - GYTK</i>	A kari tájékoztató a kari honlapon érhető el a Tanévkönyv, mintatanterv menüpont alatt.
<i>Juhász Gyula Pedagógusképző Kar - JGYPK</i>	A Coospace-n a JGYPK Oktatási Iroda – Hallgatók szintéren érhető el a kari információk, valamint a kari honlapon .
<i>Mérnöki Kar - MK</i>	A kari honlapon a Hallgatóknak menüpont alatt érhető el.

KARI TANULMÁNYI TÁJÉKOZTATÓK ELÉRHETŐSÉGEI

<i>Mezőgazdasági Kar - MGK</i>	A kari tanulmányi tájékoztató <i>erről a linkről</i> letölthető.
<i>Szent-Györgyi Albert Orvostudományi Kar - SZAOK</i>	A képzéssel kapcsolatos – évfolyamonkénti – részletek a kari honlapon, a <i>Magyar Hallgatók Tanulmányi Osztálya</i> menüpont alatt érhetők el.
<i>Természettudományi és Informatikai Kar - TTIK</i>	A Coospace-n a <i>TTIK Tanulmányi Osztály szintjén</i> érhető el.





SZEGEDI TUDOMÁNYEGYETEM