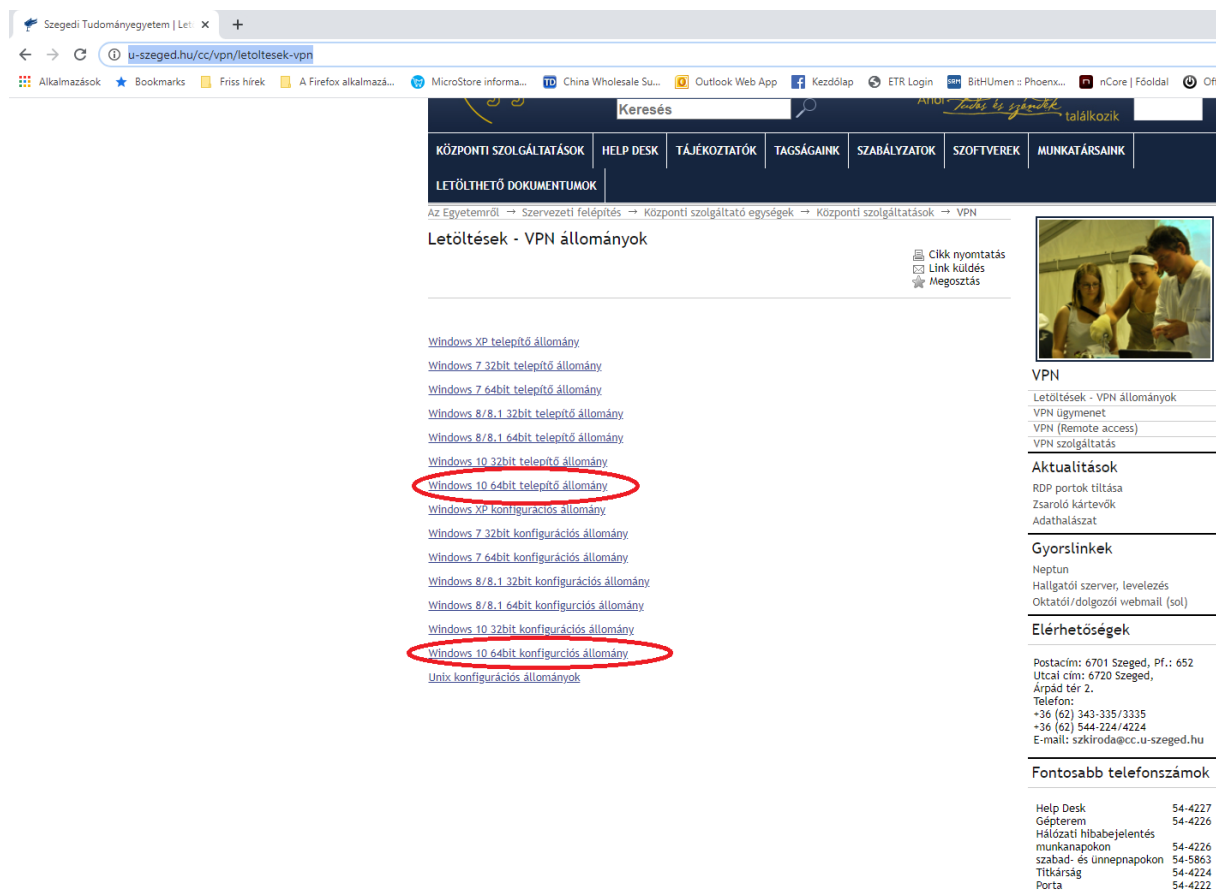


Egyetemi OpenVPN használata, Orion eléréssel!

Ha megkaptuk az egyetemi OpenVpn igénylőnket, felhasználónév, jelszóval.

A következő linkről letöltjük <https://u-szeged.hu/cc/vpn/letoltesek-vpn> a telepítő állományt és a konfigurációs állományt, a windows verzióknak megfelelően.



The screenshot shows the website 'Szegei Tudományegyetem | Letöltések - VPN állományok'. The page lists various download links for Windows operating systems. Two links are circled in red: 'Windows 10 64bit telepítő állomány' and 'Windows 10 64bit konfigurációs állomány'. The right sidebar contains sections for 'Aktualitások', 'Gyorslinkek', 'Elérhetőségek', and 'Fontosabb telefonszámok'.

Fontosabb telefonszámok	Telefonszám
Help Desk	54-4227
Gépterem	54-4226
Hálózati hibabejelentés munkanapokon	54-4226
szabad- és ünnepnapokon	54-5863
TITársaság	54-4224
Porta	54-4222

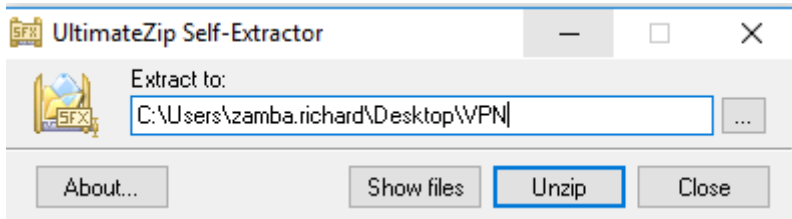
Letöltésekben megtaláljuk a következő 2 file t.



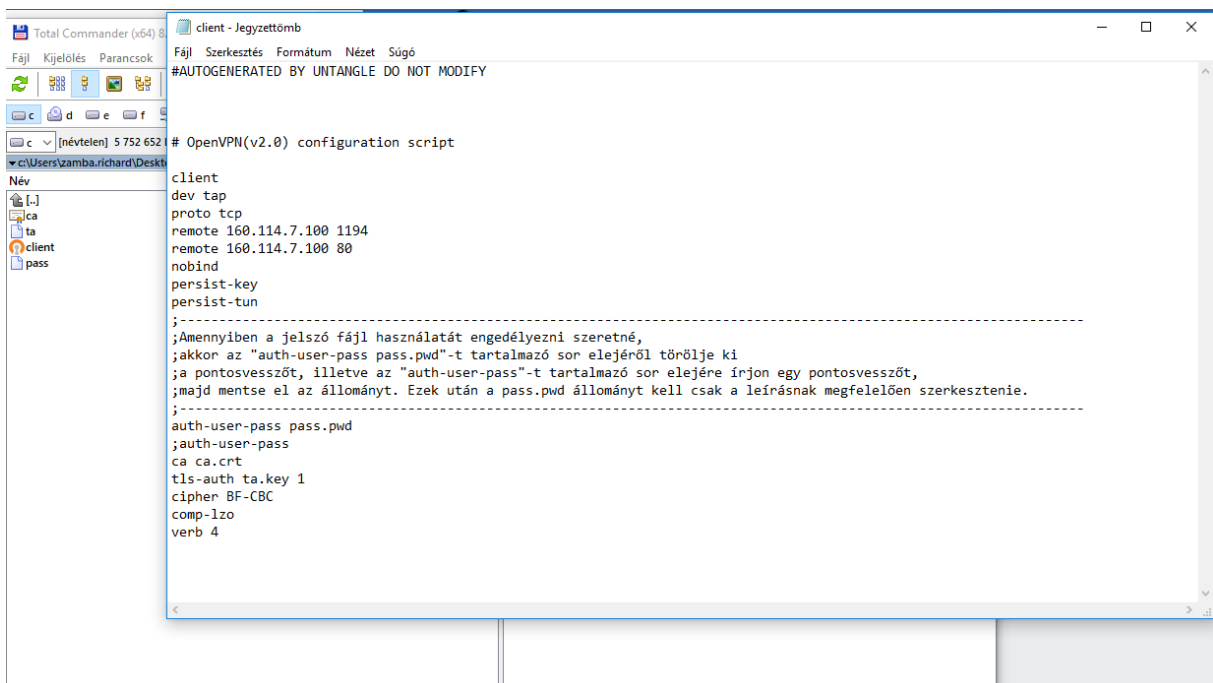
Feltelepítjük az openvpn_install_2.3.10_i601_x86_64 programot.

Next,I agree, Next, Install. Next. Finish.

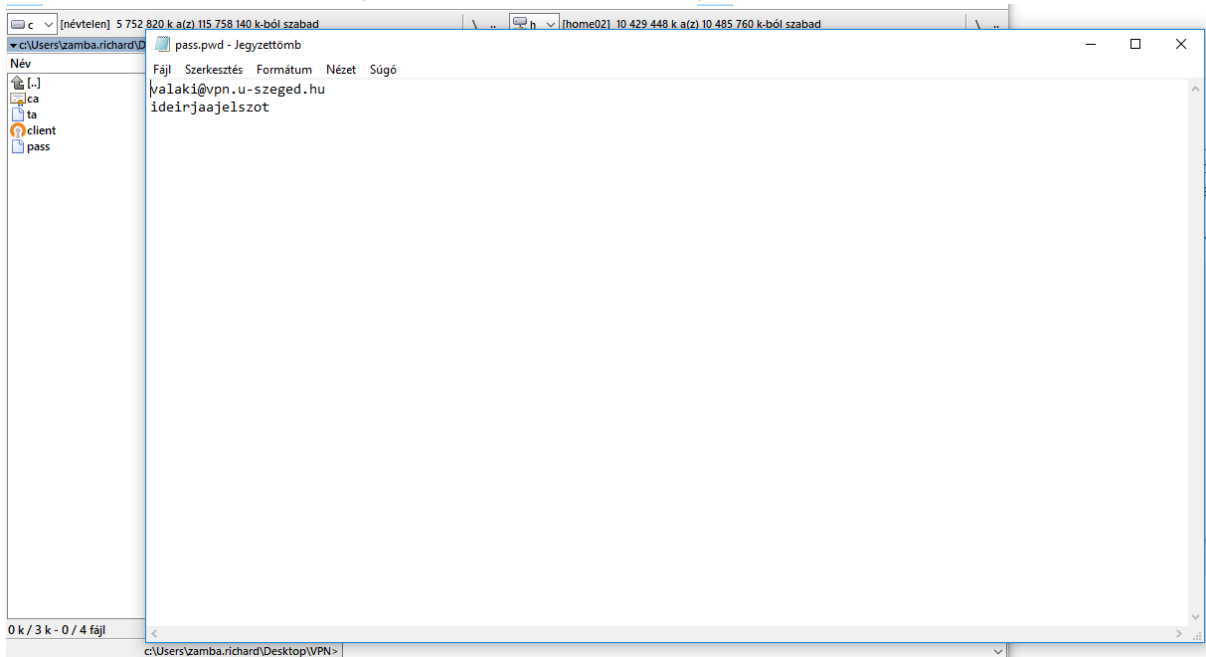
Kicsomagoljuk a vpnconfig64bit.exe -t. Én a C:\User\zamba.richard\Desktop\Vpn mappába csomagoltam ki.



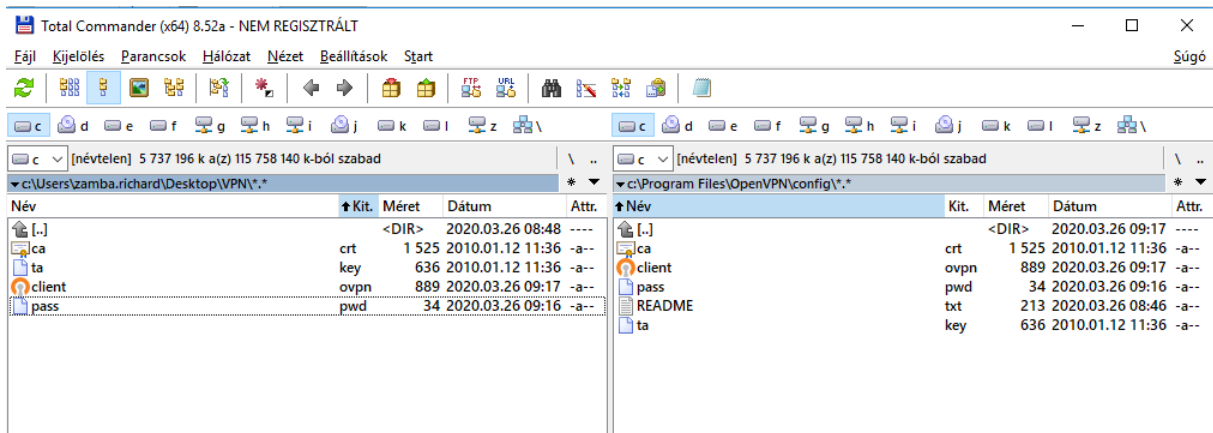
Elindítunk egy feladatkezelőt, én Total Commander-t indítottam. Kiválasztjuk a Client.ovpn file-t és szerkesztés. A leírtaknak megfelelően az auth-user-pass.pwd elől kivesszük a „;”-t és az alatta lévő sor elé tesszük. ;auth-user-pass hoz. Utána mentjük.



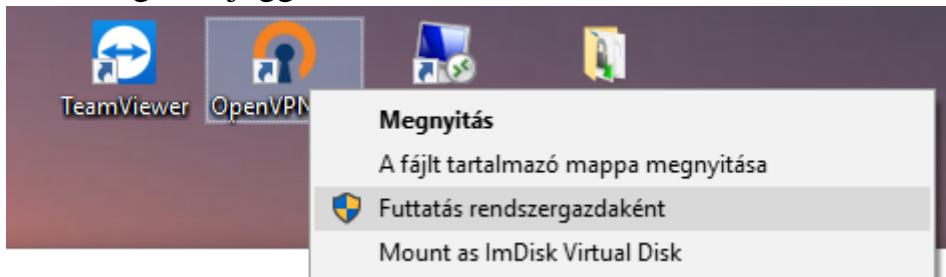
Ezután megnyitjuk a pass.pwd t. És beírjuk a saját személyes vpn felhasználónevünket és jel szavunkat. És mentjük.

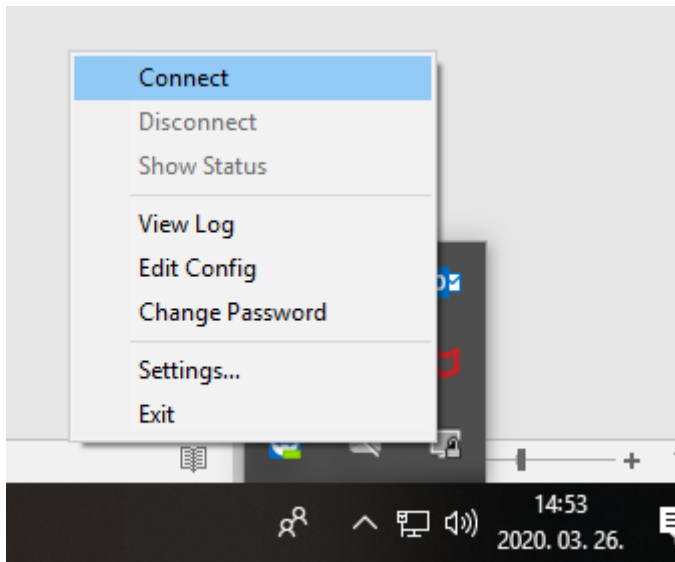


Ezután ha beállítottuk átmásoljuk rendszergazda joggal a C:/ProgramFiles/OpenVpn/Config mappába a módosított file-okat.

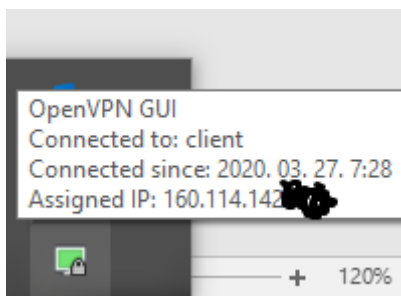


Amennyiben ez a lépés megvan, akkor az asztalról indítsuk el az openvpn –t rendszergazda joggal.

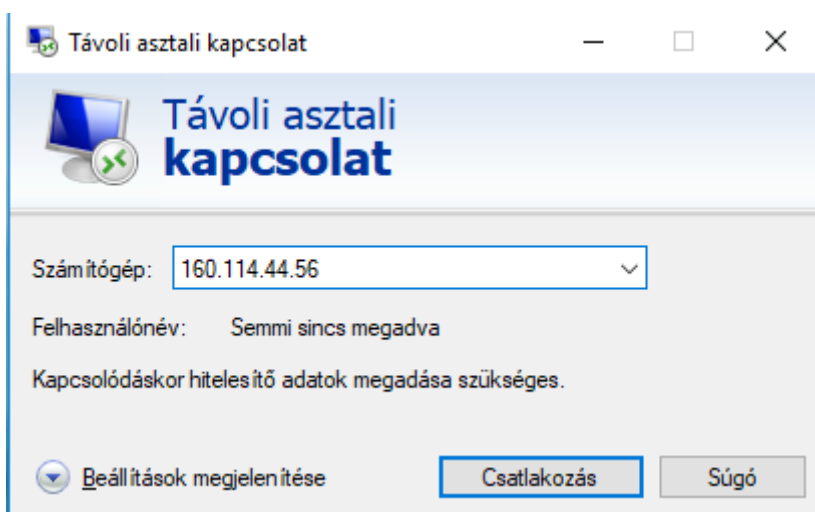




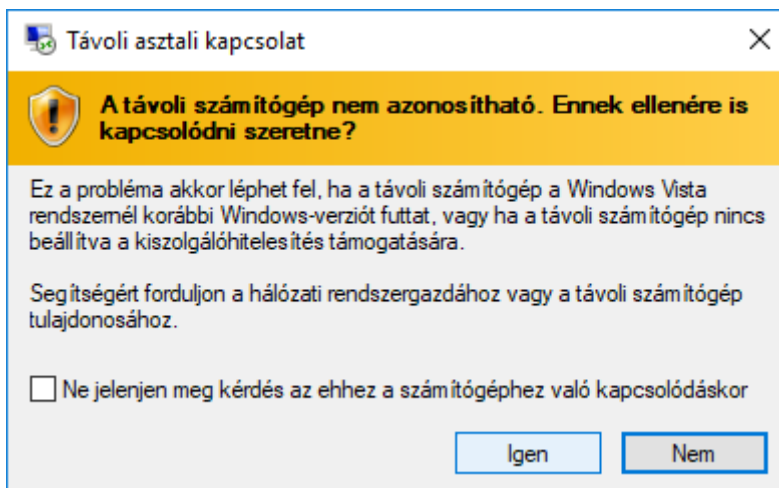
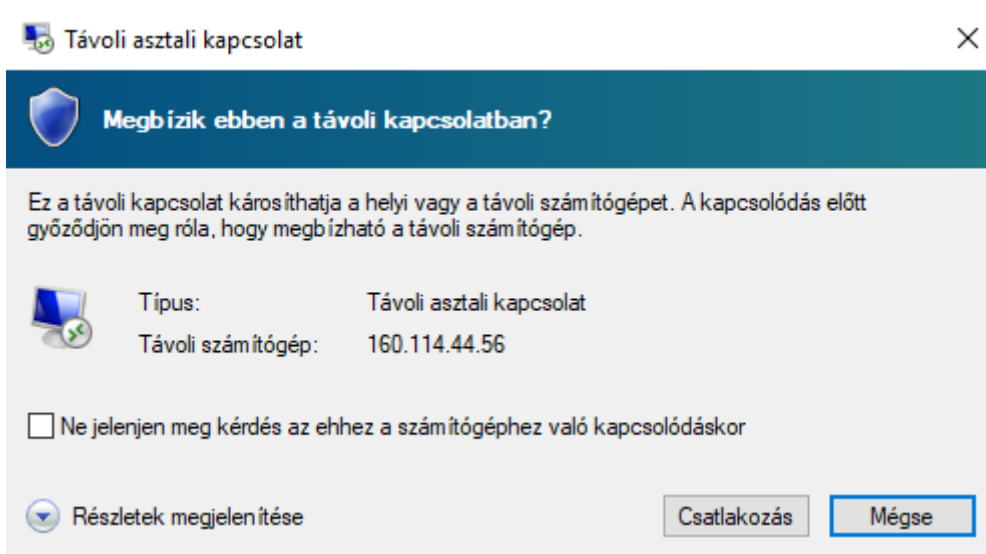
Amennyiben mindent jól csináltunk akkor felcsatlakozik az Egyetemi OpenVpn hálózathoz.



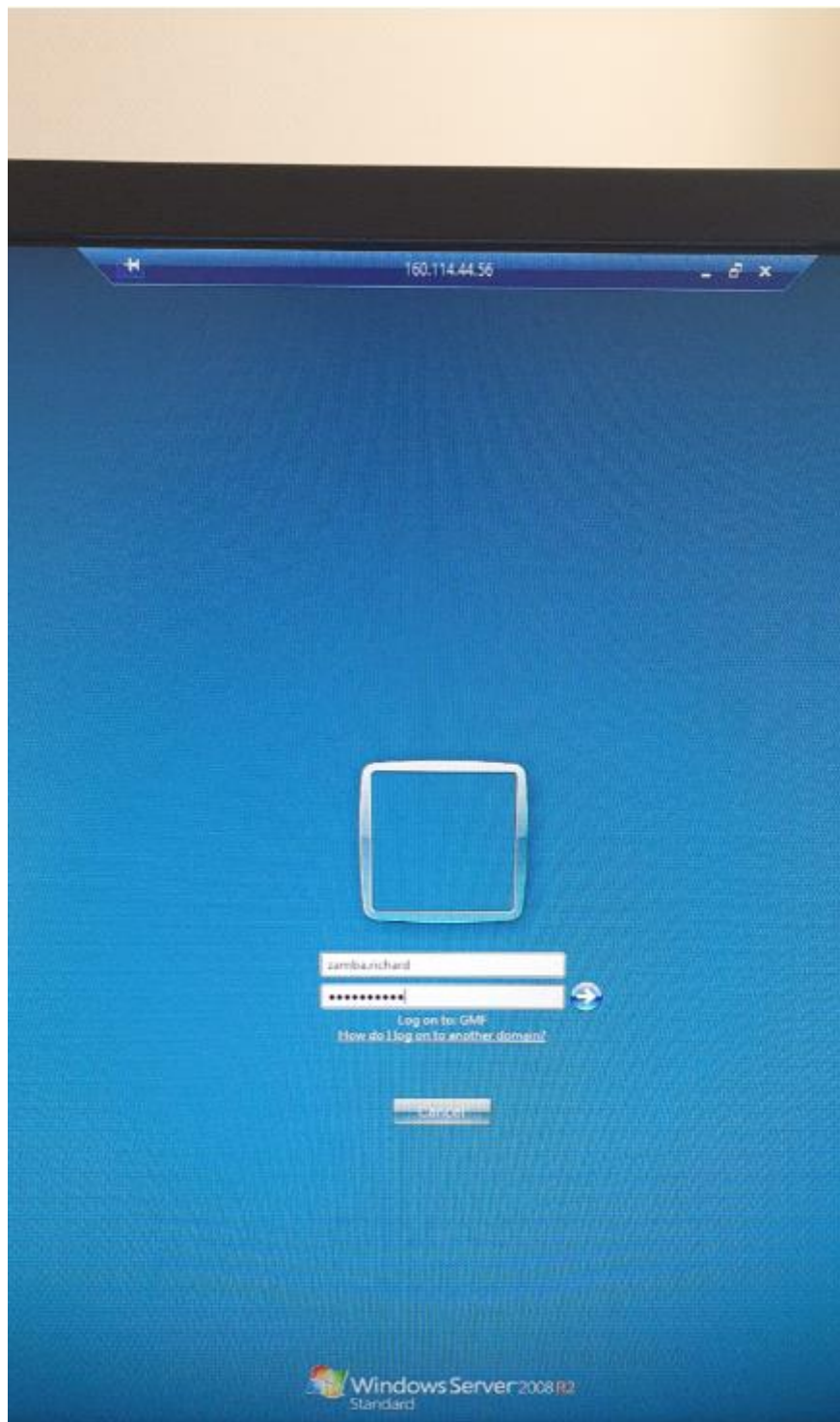
Elindítjuk a „Távoli asztali kapcsolatot” és beírjuk a szerver ip címét. 160.114.44.56 -> Orion ip címe.



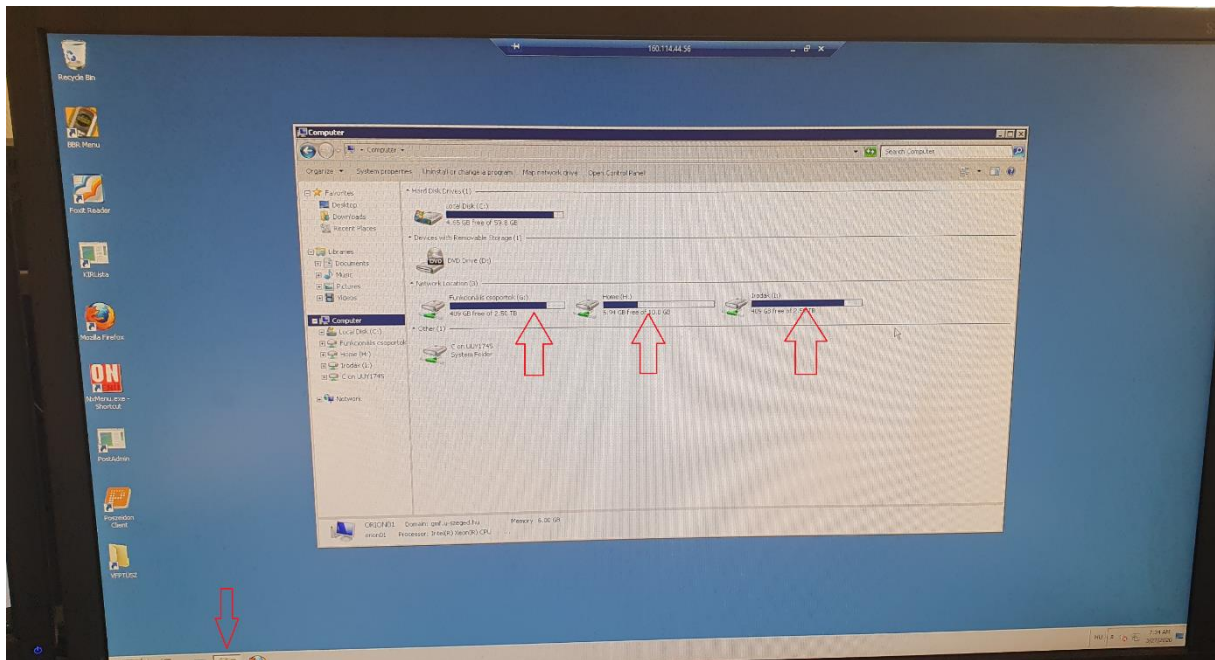
Ha felugró ablakokat látunk akkor „csatlakozás” illetve „Igen” re kattinsunk.



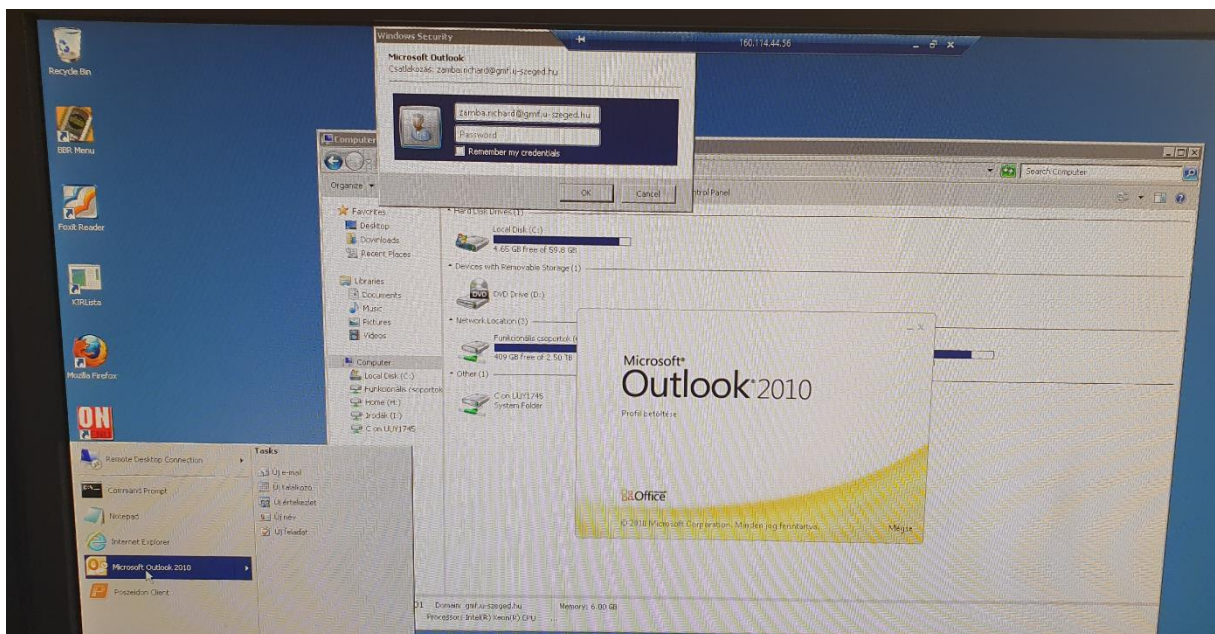
A következőt kell látnunk, ha megjelenik mindenki a saját azonosítójával belép.
Én is a saját azonosítót használtam.



Bejelentkezés után „Alúl” megnyitva a filekezelőt és ott a „Computerre” kattintva látjuk a „G, H, I” meghajtókat és dolgozhatunk.



A szerveren az „Outlook 2010” et elindítva konfigurálhatjuk a levelezésünket is. Automatikusan fel kell ismernie a fiókunkat. Ha megadjuk a jelszavunkat amivel beléptünk akkor használhatjuk az Outlook 2010 et.



(Ha nem fogadná el a jel szavunkat, akkor így írjuk be a panelbe hogy, GMF\x.y és a jelszava.)

Készítette: Zamba Richárd