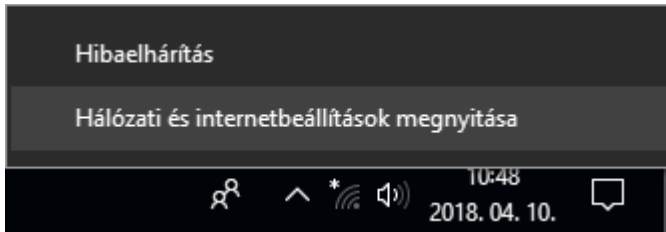
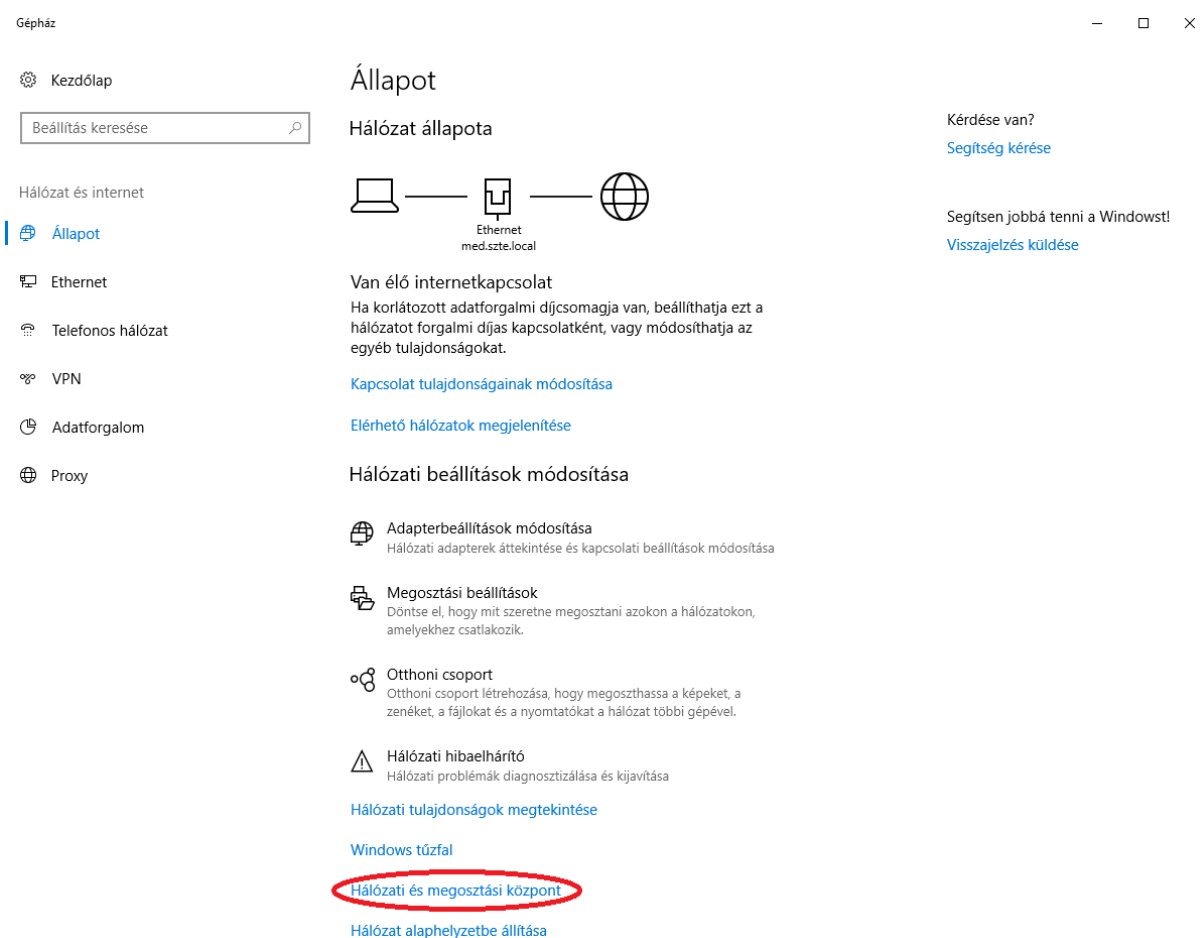


# Vendég Wi-Fi beállítási segédlet Windows 10 operációs rendszerrel rendelkező munkaállomásokhoz

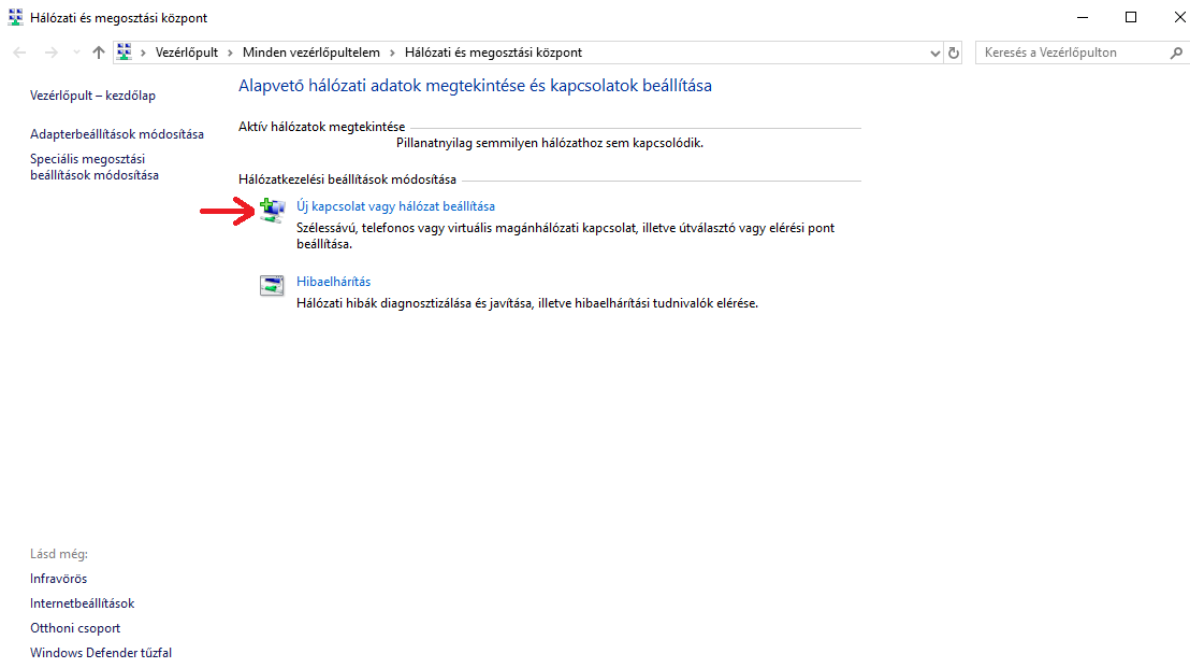
Kezdsnek kattintsunk a tálca jobb alsó sarkában található hálózati ikonra jobb egérgombbal, majd a „Hálózati és internetbeállítások megnyitása” menüpontra.



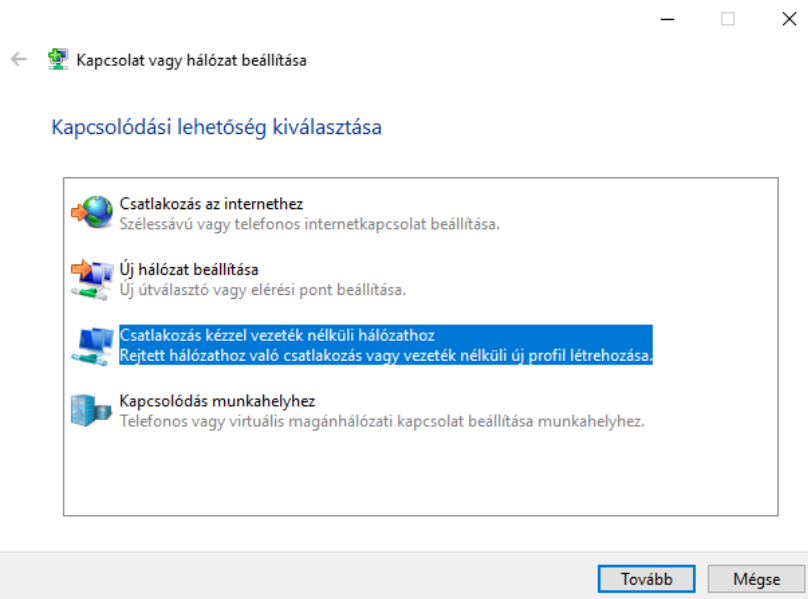
A menüpontot megnyitva előnyílik a „gépház” egy almenüje. Kattintsunk ezután a „Hálózati és megosztási központ” lehetőségre.



A „Hálózati és megosztási központ” menüpontot kiválasztva előnyílik a „Hálózati és megosztási központ”. Adjunk hozzá új kapcsolatot az alábbi ábrán látható gomb kiválasztásával.



A kapcsolódási lehetőségek közül kattintsunk kettőt a „Csatlakozás kézzel vezeték nélküli hálózathoz” opcióra.



Adjuk meg a vezeték nélküli hálózat adatait az alábbiak alapján, majd kattintsunk a „Tovább” gombra.

←  Csatlakozás kézzel vezeték nélküli hálózathoz

Adja meg a felvenni kívánt vezeték nélküli hálózat adatait

Hálózat neve:

Biztonság típusa:

Titkosítás típusa:

Biztonsági kulcs:   Karakterek elrejtése

A kapcsolat indítása automatikusan

Kapcsolódás akkor is, ha a hálózat nem teszi közzé a nevét (SSID)

Figyelmeztetés: Ezzel a beállítással kockázatoknak teheti ki a számítógép biztonságát.

Tovább

Mégse

Miután sikerült hozzáadni a kívánt hálózatot, menjünk tovább a „Kapcsolat beállításainak módosítása” menüpontra.

←  Csatlakozás kézzel vezeték nélküli hálózathoz

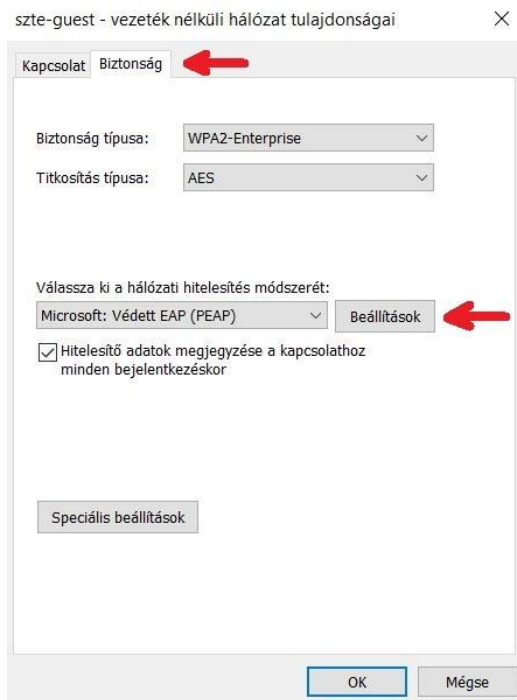
A hozzáadás sikerült: szte-guest

→ [Kapcsolat beállításainak módosítása](#)

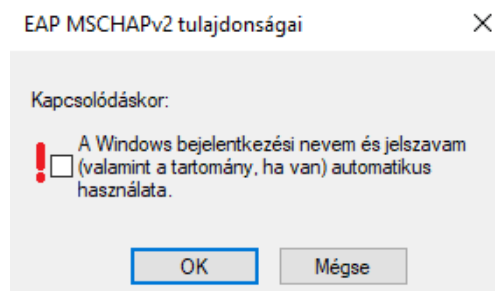
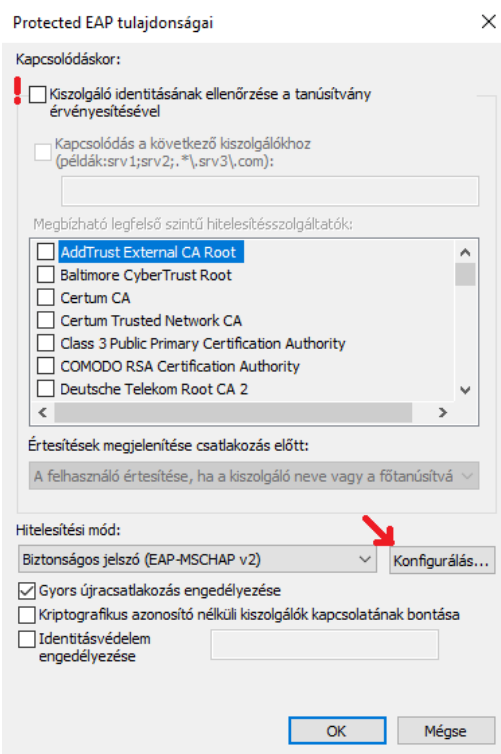
Megnyitja a kapcsolat tulajdonságai párbeszédpanelét a beállítások módosításához.

Bezárás

Az előnyíló ablakban válasszuk ki fent a „Biztonság” fület, ezután kattintsunk a a „Beállítások” gombra.

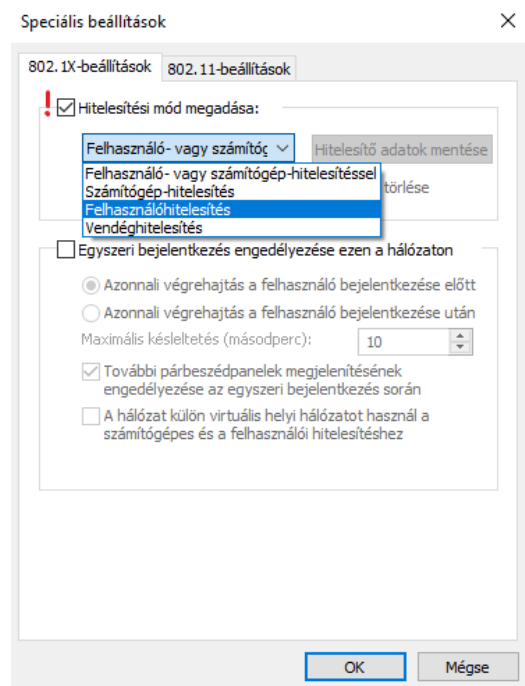
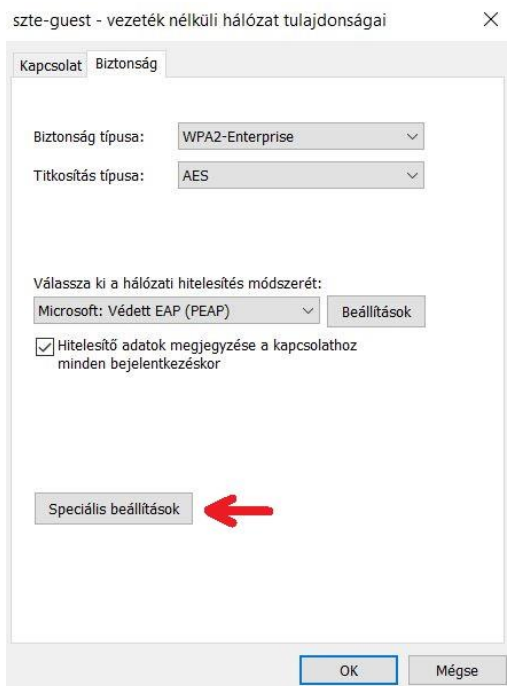


Vegyük ki a legfelső pipát, hogy a rendszer ne ellenőrizze a tanúsítványt, majd nyomjuk meg a „Konfigurálás...” gombot. Vegyük ki a pipát az előugró ablakból, majd kattintsunk az „OK” gombra. Kattintsunk ismét az „OK” gombra az előző ablak bezárásához.



Az „OK” gomb megnyomása után a „vezeték nélküli hálózat tulajdonságai” ablakban találjuk magunkat, ahol kattintsunk a „Speciális beállítások” gombra. A speciális beállításokban a

hitelesítési mód megadása előtt pipáljuk be a jelölőnégyzetet, majd válasszuk ki a „felhasználóhitelesítés”-t.



Miután kiválasztottuk a „felhasználóhitelesítés”-t, kattintsunk a „Hitelesítő adatok mentése” gombra. Ezt követően írjuk be az operátortól kapott felhasználónév/jelszó párost. Ha végeztünk, zárjuk be az összes ablakot az „OK” gombbal és a kapcsolat rövid időn belül létrejön.

