

Eduroam Wi-Fi beállítási segédlet Windows 10 operációs rendszerrel rendelkező munkaállomásokhoz

Minimális hardver követelmény:

Egy olyan hálózati kártya, amely támogatja a következő szabványokat:

- 802.11 a/b/g/n/ac WiFi szabványok támogatása
- WPA/WPA2 Enterprise TKIP/AES titkosítás

Minimális szoftver követelmény:

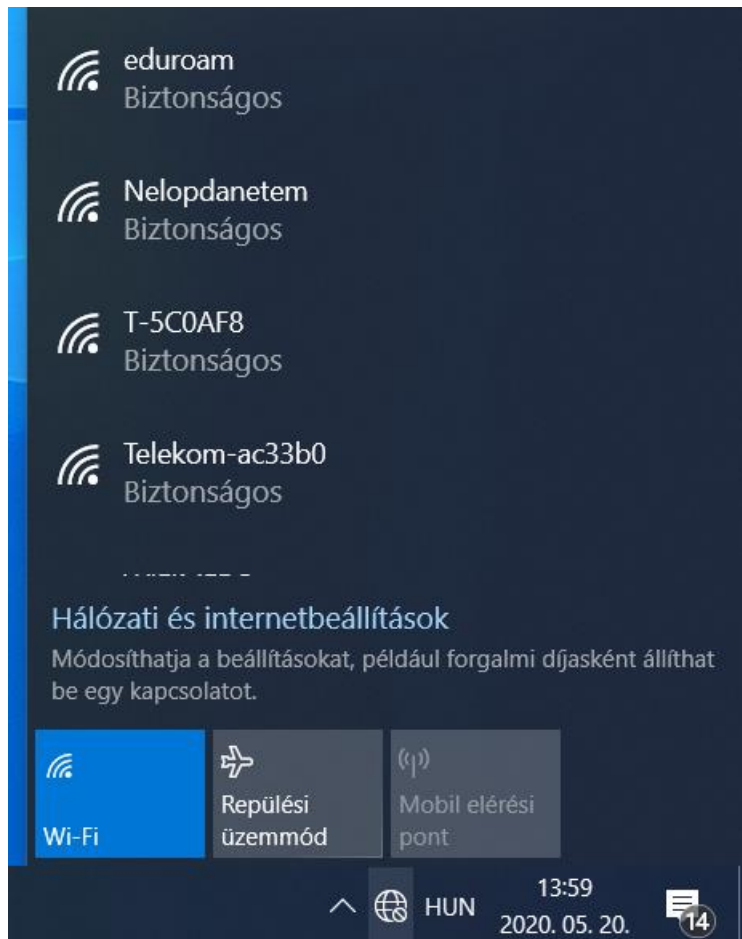
- Bármilyen operációs rendszer, amelyik támogatja a WiFi-s hozzáférést.

Ajánlott hardver követelmény:

- 802.11ac WiFi szabvány és 5Ghz működést támogató adapter

Gyors beállítás:

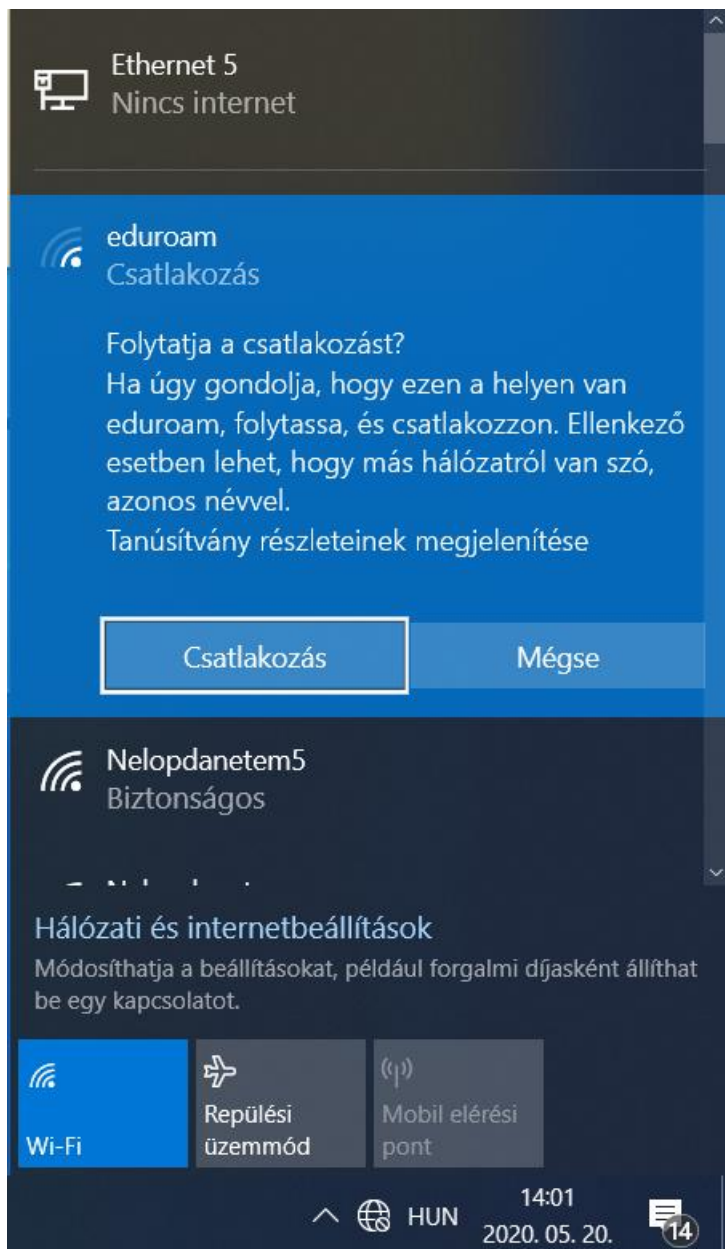
Kattintsunk a tálca jobb alsó sarkában található hálózati ikonra, majd keressük meg az „eduroam” hálózatot.



Válasszuk ki az eduroam-ot és írjuk be a hitelesítő adatainkat:

The screenshot shows the Windows network settings interface. At the top, there is a section for 'Npcap Loopback Adapter' with the status 'Nincs internet'. Below it is a section for 'Nelopdanetem5' with the status 'Biztonságos'. The main section is for 'eduroam' with the status 'Biztonságos'. It prompts for 'Felhasználónév és jelszó megadása' (Enter username and password). The username field contains '0123456789@bibl.u-szeged.hu' and the password field contains '01-JAN-80'. There are 'OK' and 'Mégse' buttons below the input fields. Below the eduroam section is another section for 'Nelopdanetem' with the status 'Biztonságos'. Underneath is the heading 'Hálózati és internetbeállítások' (Network and internet settings) with a sub-heading 'Módosíthatja a beállításokat, például forgalmi díjasként állíthat be egy kapcsolatot.' (You can change the settings, for example, you can set a connection as a roaming charge). At the bottom, there are three buttons: 'Wi-Fi' (highlighted in blue), 'Repülési üzemmód' (Airplane mode), and 'Mobil elérési pont' (Mobile network). The system tray at the bottom shows the time '14:18', the date '2020. 05. 20.', and the country 'HUN'. There is also a notification icon with the number '15'.

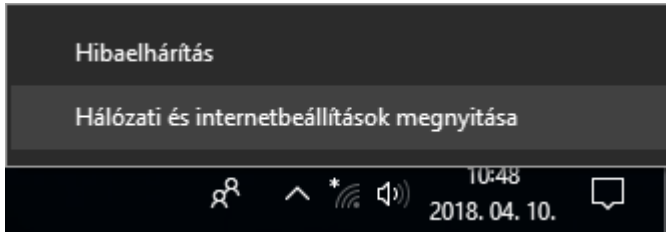
A 'Csatlakozás' gombra kattintva folytassuk a csatlakozást a hálózathoz. A kapcsolat hamarosan létrejön.



Amennyiben nem sikerül csatlakozni a hálózathoz, válassza a kézi beállítást.

Kézi beállítás:

Kezdsnek kattintsunk a tálca jobb alsó sarkában található hálózati ikonra jobb egérgombbal, majd a „Hálózati és internetbeállítások megnyitása” menüpontra.



A menüpontot megnyitva előnyílik a „gépház” egy almenüje. Kattintsunk ezután a „Hálózati és megosztási központ” lehetőségre.

Gépház

Kezdőlap

Beállítás keresése

Hálózat és internet

Állapot

Ethernet

Telefonos hálózat

VPN

Adatforgalom

Proxy

Állapot

Hálózat állapota

Ethernet
med.szte.local

Van élő internetkapcsolat
Ha korlátozott adatforgalmi díjsomagja van, beállíthatja ezt a hálózatot forgalmi díjas kapcsolatként, vagy módosíthatja az egyéb tulajdonságokat.

[Kapcsolat tulajdonságainak módosítása](#)

[Elérhető hálózatok megjelenítése](#)

Hálózati beállítások módosítása

[Adapterbeállítások módosítása](#)
Hálózati adapterek áttekintése és kapcsolati beállítások módosítása

[Megosztási beállítások](#)
Döntse el, hogy mit szeretne megosztani azokon a hálózatokon, amelyekhez csatlakozik.

[Otthoni csoport](#)
Otthoni csoport létrehozása, hogy megoszthassa a képeket, a zenéket, a fájlokat és a nyomtatókat a hálózat többi gépével.

[Hálózati hibaelhárító](#)
Hálózati problémák diagnosztizálása és kijavítása

[Hálózati tulajdonságok megtekintése](#)

[Windows tűzfal](#)

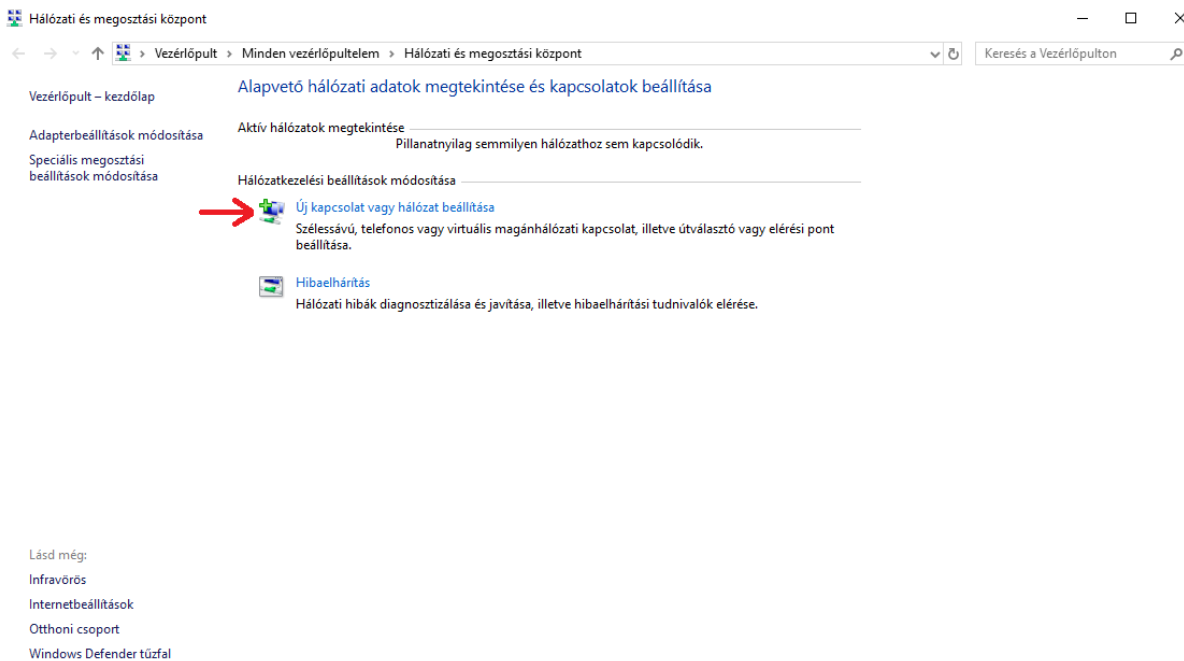
[Hálózati és megosztási központ](#)

[Hálózat alaphelyzetbe állítása](#)

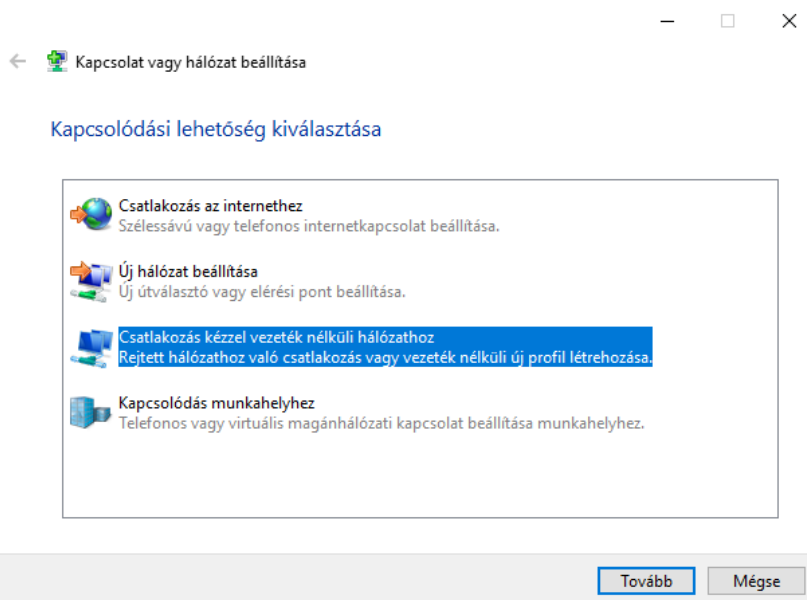
Kérdése van?
[Segítség kérése](#)

Segítsen jobban tenni a Windowst!
[Visszajelzés küldése](#)

A „Hálózati és megosztási központ” menüpontot kiválasztva előnyílik a „Hálózati és megosztási központ”. Adjunk hozzá új kapcsolatot az alábbi ábrán látható gomb kiválasztásával.



A kapcsolódási lehetőségek közül kattintsunk kettőt a „Csatlakozás kézzel vezeték nélküli hálózathoz” opcióra.



Adjuk meg a vezeték nélküli hálózat adatait az alábbiak alapján, majd kattintsunk a „Tovább” gombra.

← Csatlakozás kézzel vezeték nélküli hálózathoz

Adja meg a felvenni kívánt vezeték nélküli hálózat adatait

Hálózat neve:

Biztonság típusa:

Titkosítás típusa:

Biztonsági kulcs: Karakterek elrejtése

A kapcsolat indítása automatikusan

Kapcsolódás akkor is, ha a hálózat nem teszi közzé a nevét (SSID)

Figyelmeztetés: Ezzel a beállítással kockázatoknak teheti ki a számítógép biztonságát.

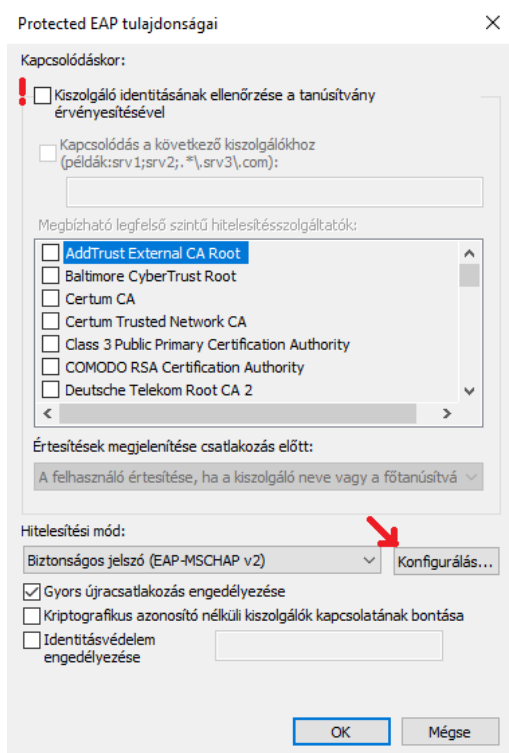
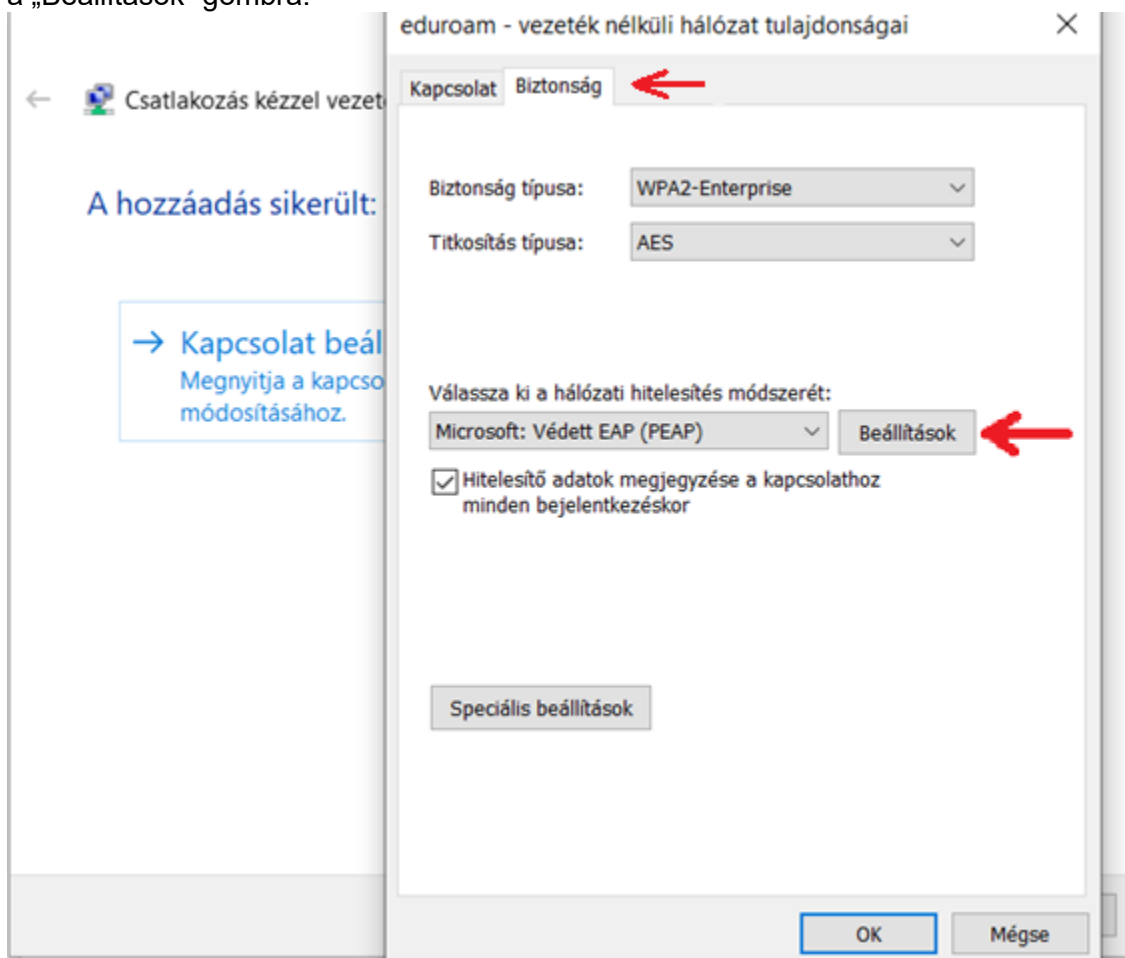
Miután sikerült hozzáadni a kívánt hálózatot, menjünk tovább a „Kapcsolat beállításainak módosítása” menüpontra.

← Csatlakozás kézzel vezeték nélküli hálózathoz

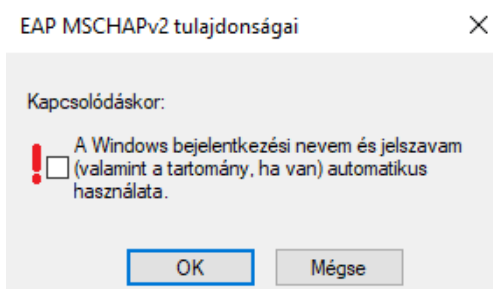
A hozzáadás sikerült: eduroam

→ [Kapcsolat beállításainak módosítása](#)
Megnyitja a kapcsolat tulajdonságai párbeszédpanel a beállítások módosításához.

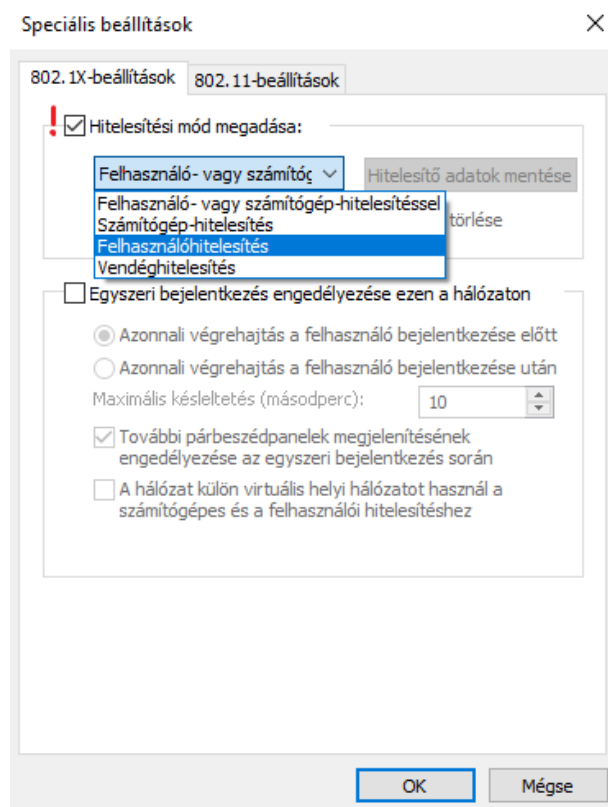
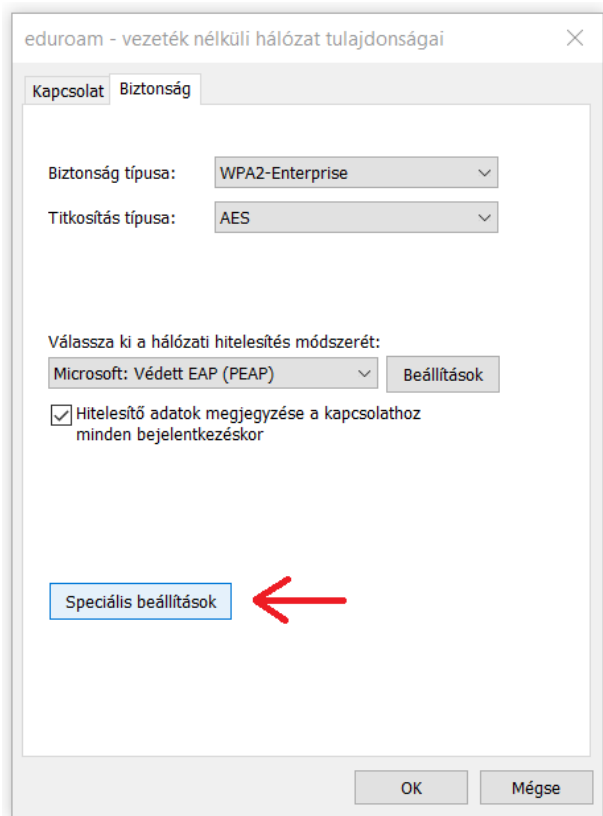
Az előnyíló ablakban válasszuk ki fent a „Biztonság” fület, ezután kattintsunk a a „Beállítások” gombra.



Vegyük ki a legfelső pipát, hogy a rendszer ne ellenőrizze a tanúsítványt, majd nyomjuk meg a „Konfigurálás...” gombot. Vegyük ki a pipát az előugró ablakból, majd kattintsunk az „OK” gombra. Kattintsunk ismét az „OK” gombra az előző ablak bezárásához.



Az „OK” gomb megnyomása után a „vezeték nélküli hálózat tulajdonságai” ablakban találjuk magunkat, ahol kattintsunk a „Speciális beállítások” gombra. A speciális beállításokban a hitelesítési mód megadása előtt pipáljuk be a jelölőnégyzetet, majd válasszuk ki a „felhasználóhitelesítés”-t.



Miután kiválasztottuk a „felhasználóhitelesítés”-t, kattin tsunk a „Hitelesítő adatok mentése” gombra. Ezt követően írjuk be a hitelesítő adatainkat. Ha végeztünk, zárjuk be az összes ablakot az „OK” gombbal és a kapcsolat rövid időn belül létrejön.

