

Eduroam Wi-Fi beállítási segédlet Windows 7 operációs rendszerrel rendelkező munkaállomásokhoz

Minimális hardver követelmény:

Egy olyan hálózati kártya, amely támogatja a következő szabványokat:

- 802.11 a/b/g/n/ac WiFi szabványok támogatása
- WPA/WPA2 Enterprise TKIP/AES titkosítás

Minimális szoftver követelmény:

- Bármilyen operációs rendszer, amelyik támogatja a WiFi-s hozzáférést.

Ajánlott hardver követelmény:

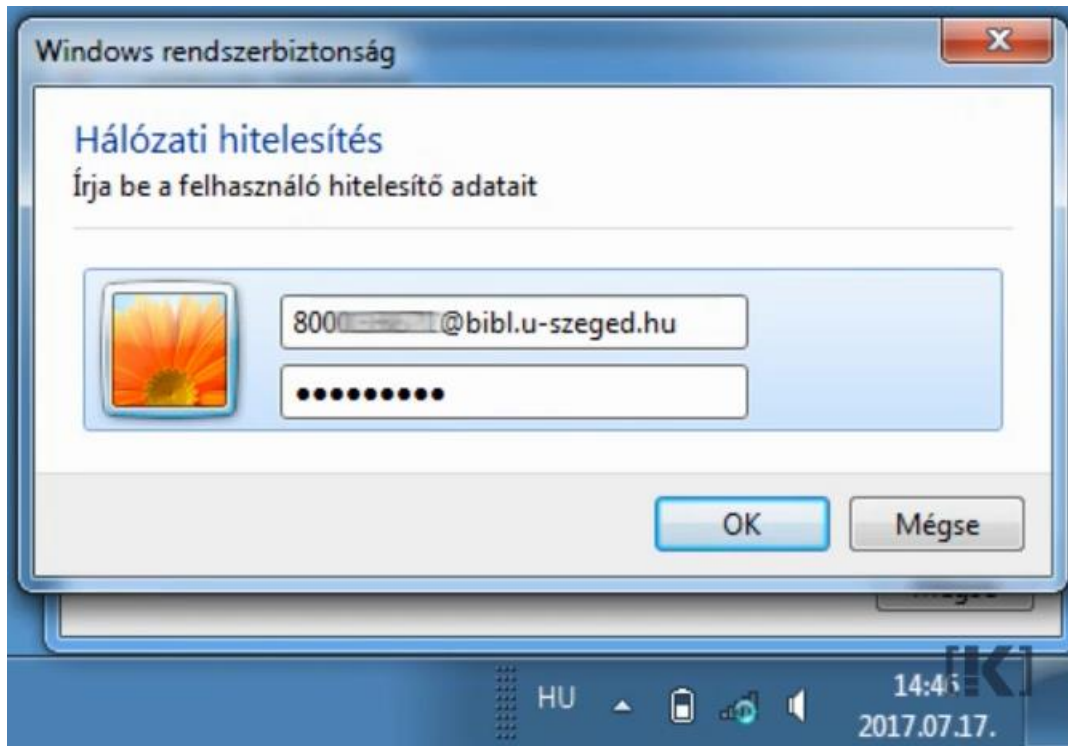
- 802.11ac WiFi szabvány és 5Ghz működést támogató adapter

Gyors beállítás:

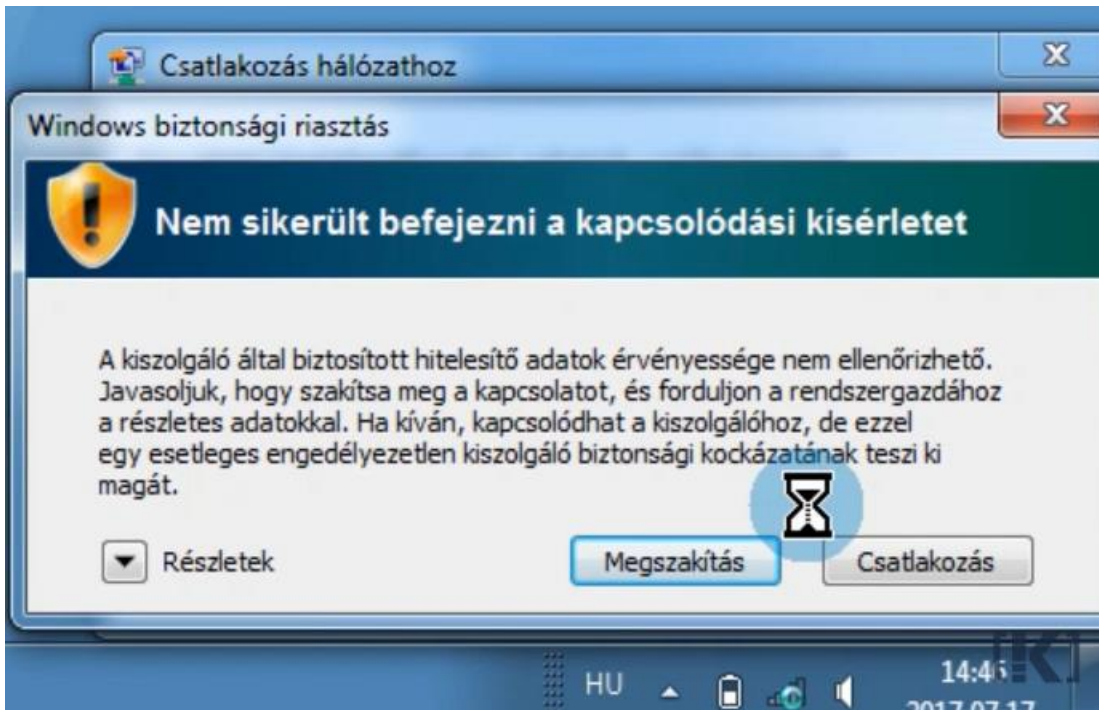
Kattintsunk a tálca jobb alsó sarkában található hálózati ikonra, majd keressük meg az „eduroam” hálózatot.



Válasszuk ki az eduroam-ot és írjuk be a hitelesítő adatainkat:



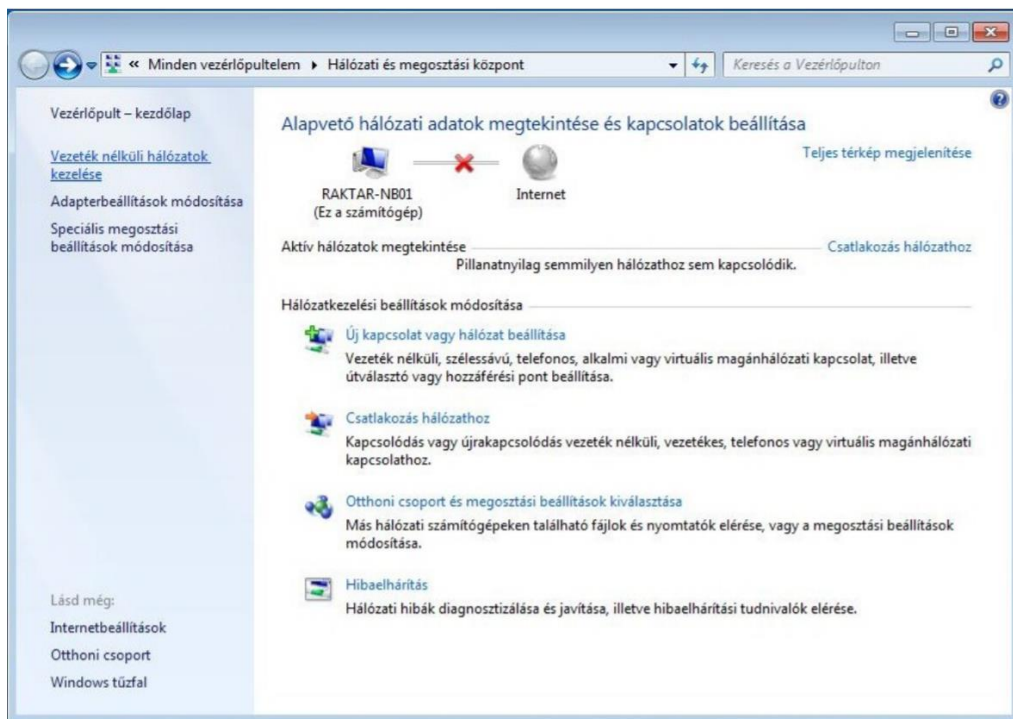
A 'Csatlakozás' gombra kattintva folytassuk a csatlakozást a hálózathoz. A kapcsolat hamarosan létrejön.



Amennyiben nem sikerül csatlakozni a hálózathoz, válassza a kézi beállítást.

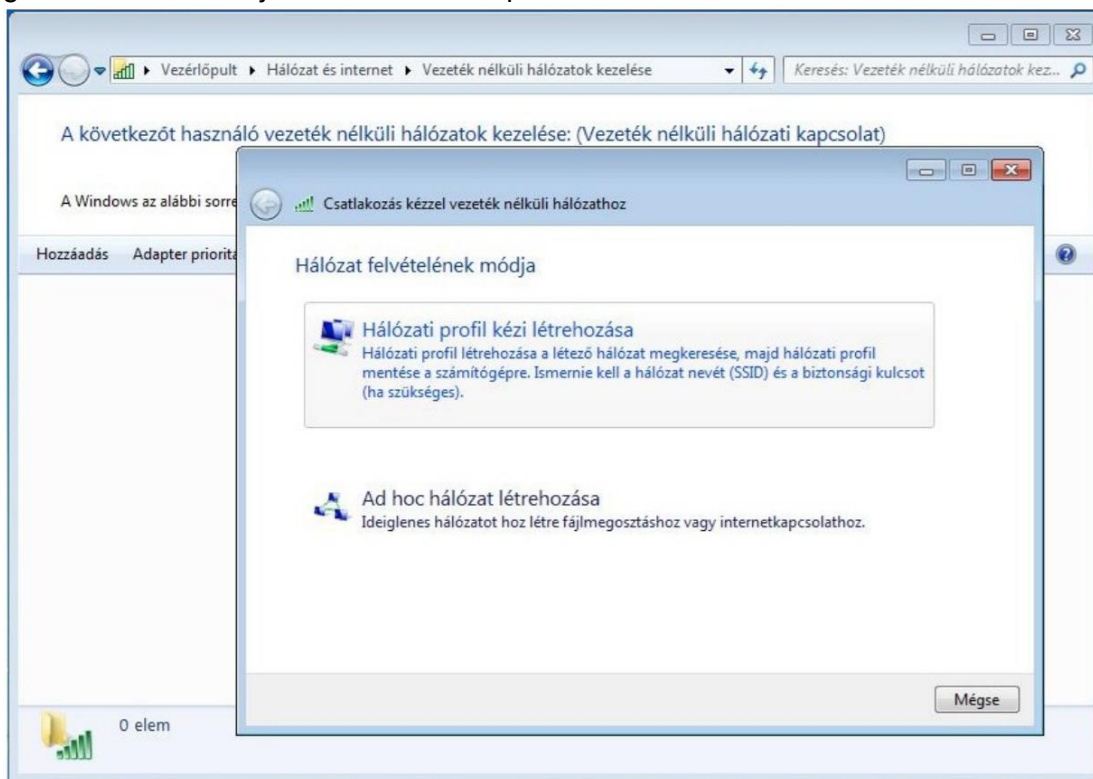
Kézi beállítás:

A konfiguráláshoz a Vezérlőpult / Hálózati és megosztási központ ikonra kattintva a megnyíló ablakban válasszuk ki a baloldali lehetőségek közül a vezeték nélküli hálózatok kezelése menüpontot.

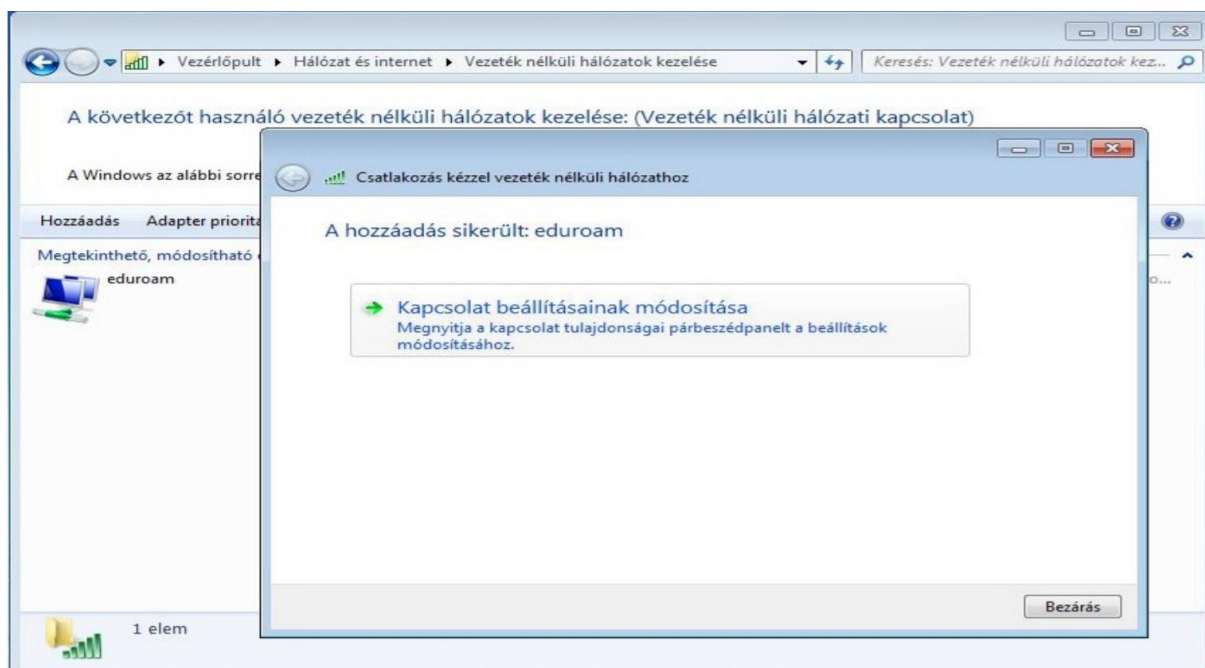
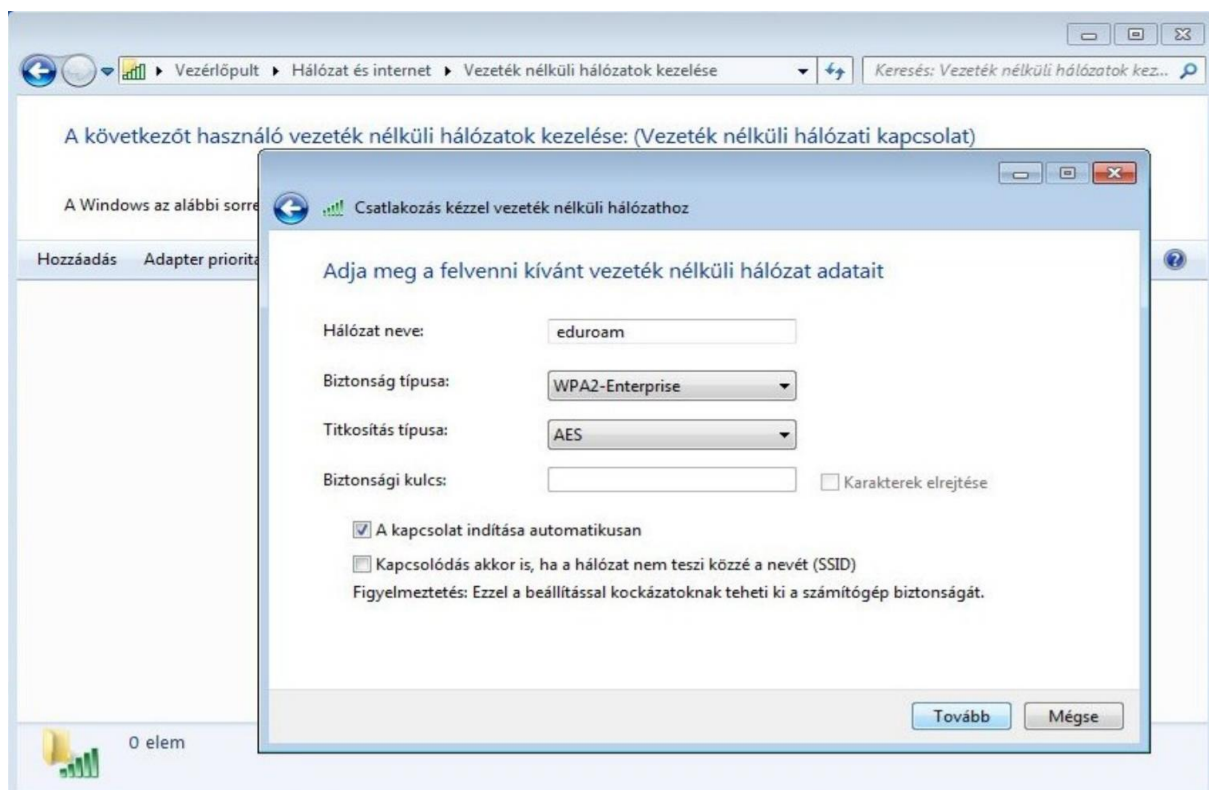


Az „Hozzáadás”

gombra kattintva adjuk hozzá Hálózati profilt.

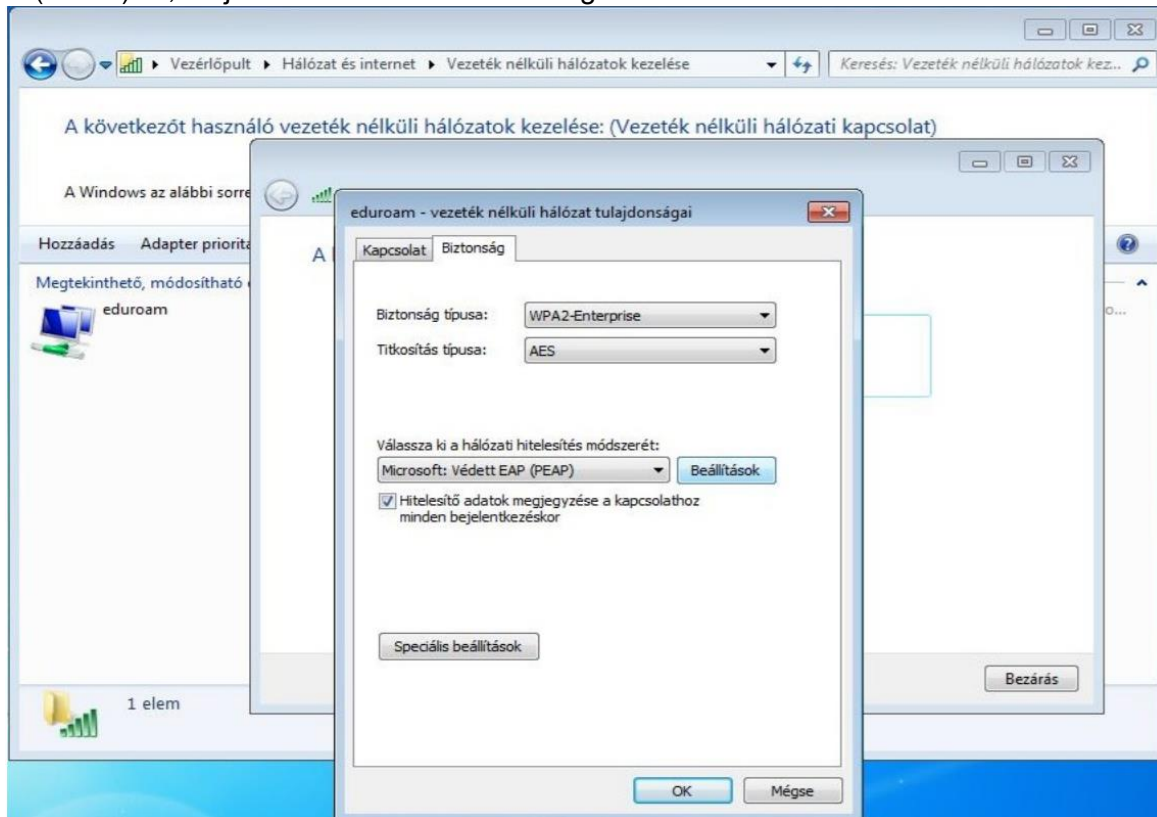


A hálózat nevének írjuk be, hogy eduroam. Biztonság típusánál WPA2-Enterprise-nak, titkosítás típusánál AES-nek kell lennie. Ha ezek be lettek állítva kattintsunk a Tovább gombra.

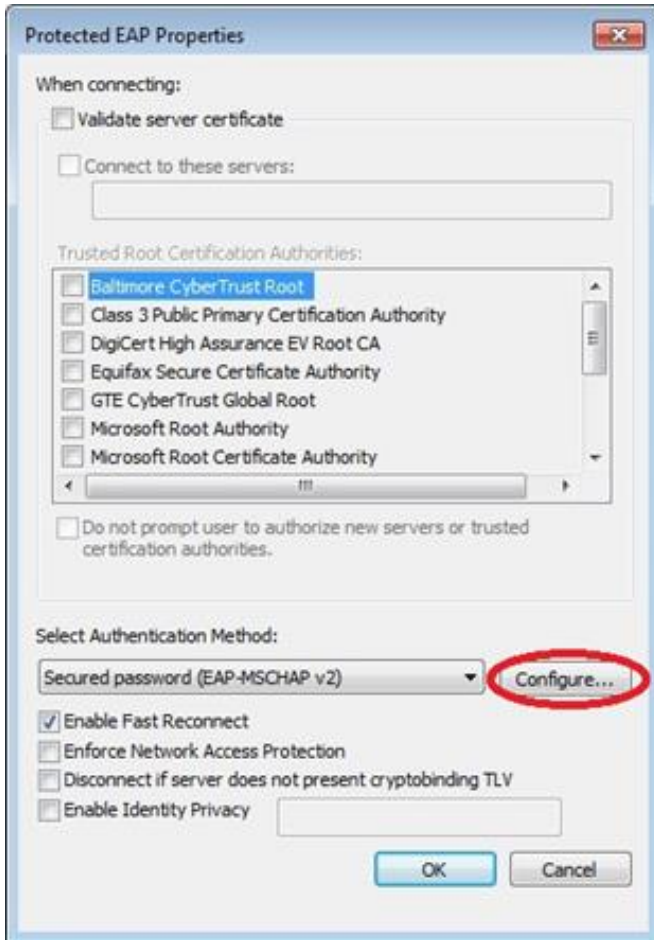


A megjelenő ablakban kattintsunk a Kapcsolat beállításainak módosítására

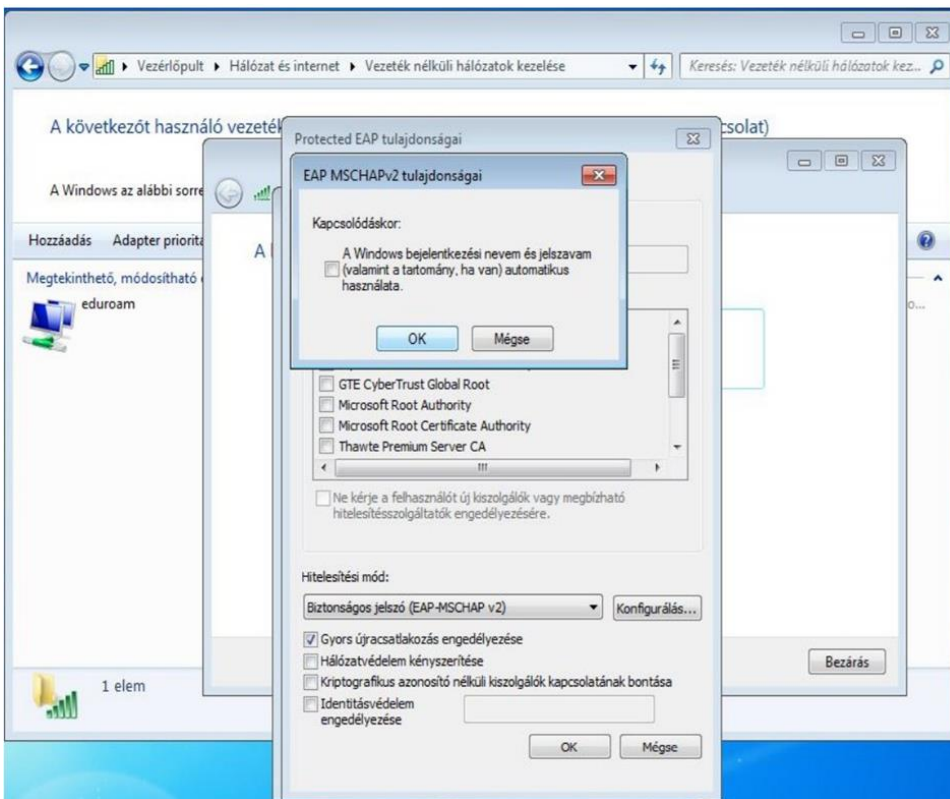
Az így kapott újabb ablakban válasszuk ki a Biztonság fület. Itt a korábban már beállított biztonság és titkosítás típusa mellett megjelenik a hálózati hitelesítés módszere is, amelyet állítsunk Védett EAP (PEAP)-re, majd kattintsunk a Beállítások gombra.



Az itt felugró ablakban Vegyük ki a legfelső pipát, hogy a rendszer ne ellenőrizze a tanúsítványt, majd nyomjuk meg a „Konfigurálás...” gombot.

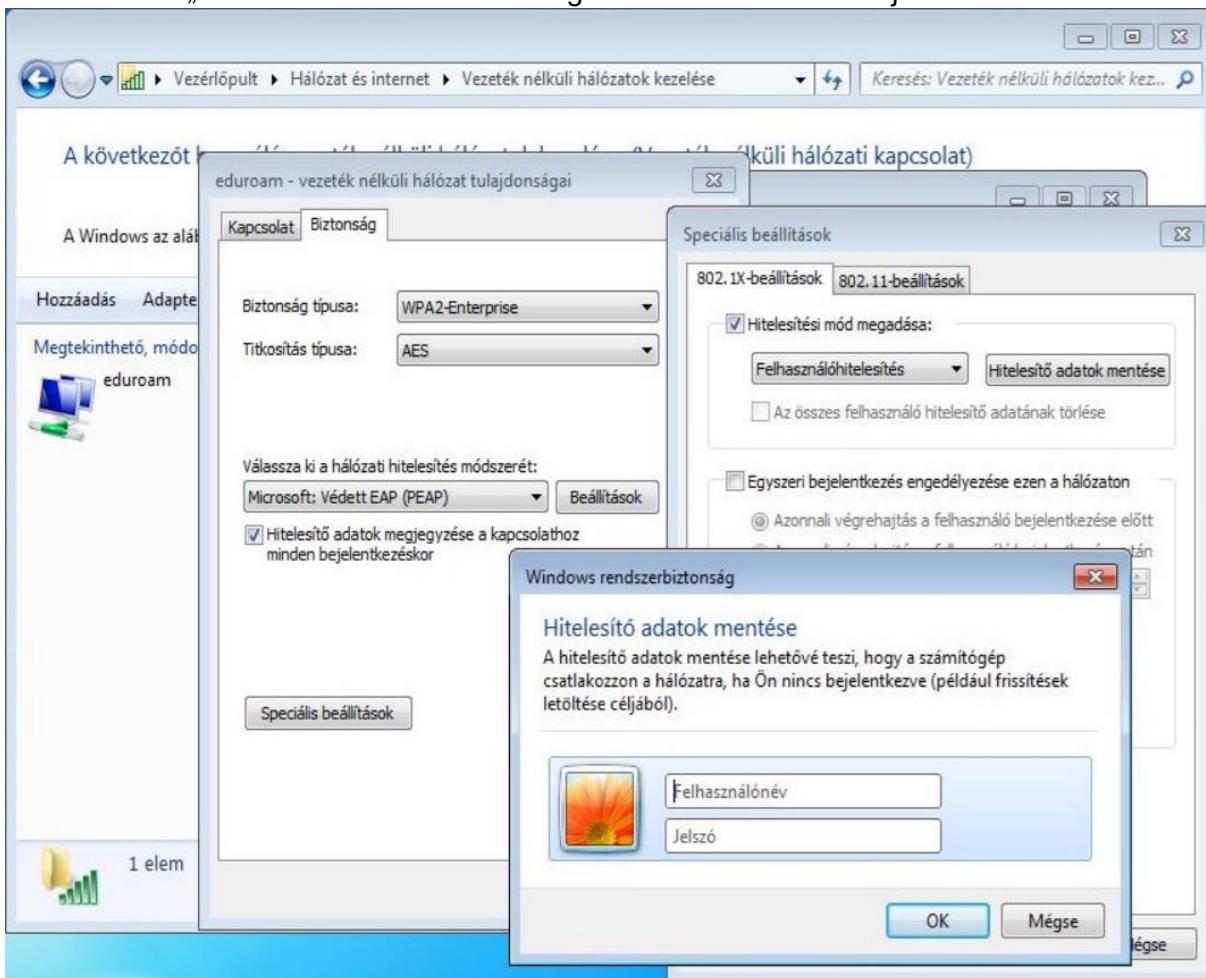


Vegyük ki a pipát az előugró ablakból, majd kattintsunk az „OK” gombra. Kattintsunk ismét az „OK” gombra az előző ablak bezárásához.



Az „OK” gomb megnyomása után a „vezeték nélküli hálózat tulajdonságai” ablakban találjuk megunkat, ahol kattintsunk a „Speciális beállítások” gombra.

A speciális beállításokban a hitelesítési mód megadása előtt pipáljuk be a jelölőnégyzetet, majd válasszuk ki a „felhasználóhitelesítés”-t. Miután kiválasztottuk a „felhasználóhitelesítés”-t, kattintsunk a „Hitelesítő adatok mentése” gombra. Ezt követően írjuk be a hitelesítő adatainkat.



Ha végeztünk, zárjuk be az összes ablakot az „OK” gombbal és a kapcsolat rövid időn belül létrejön.