

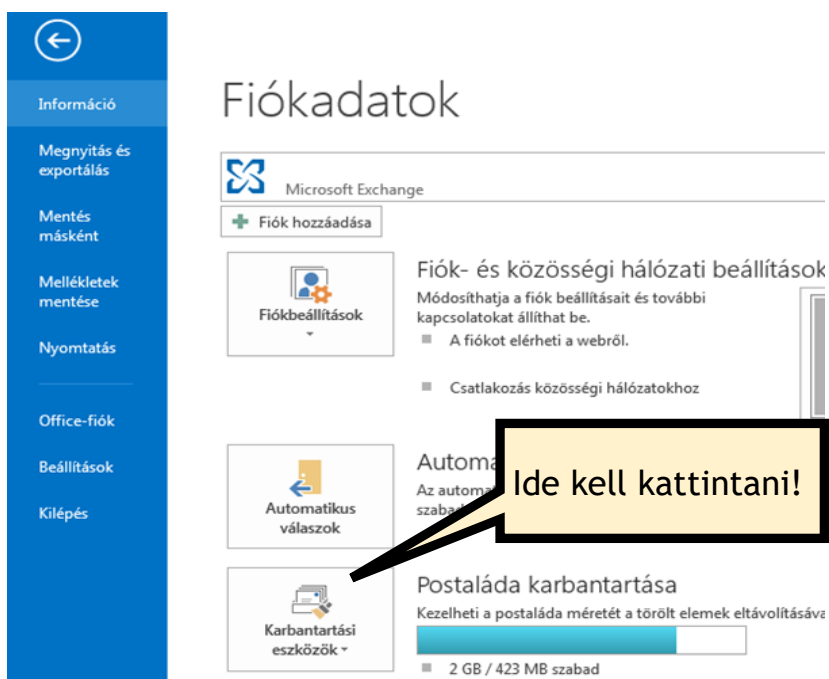
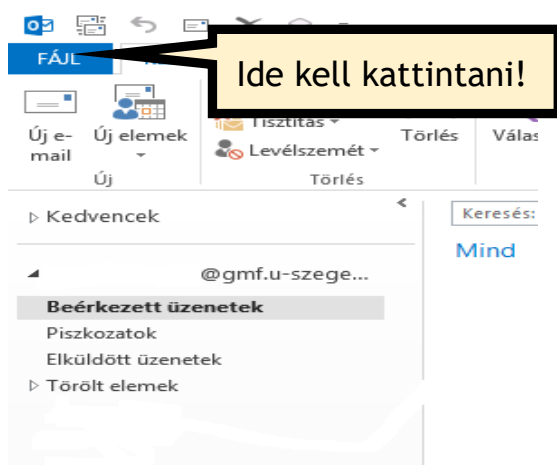


UNIVERSITAS SCIENTIARUM SZEGEDIENSIS  
**SZEGEDI TUDOMÁNYEGYETEM**  
*Informatikai és Szolgáltatási Igazgatóság*

**Outlook postaláda karbantartása**

1. karbantartás a beépített archiváló rendszerrel

El kell indítani a levelező rendszert





UNIVERSITAS SCIENTIARUM SZEGEDIENSIS  
**SZEGEDI TUDOMÁNYEGYETEM**  
*Informatikai és Szolgáltatási Igazgatóság*

**Postaláda karbantartása**  
Kezelheti a postaláda méretét a törölt elemek eltávolításával és archiválással.

2 GB / 423 MB szabad

- Karbantartási eszközök**
- Postaláda karbantartása...**  
A postaláda méretének kezelése speciális eszközökkel
- A Törölt elemek mappa kiürítése**  
A Törölt elemek mappa összes elemének végleges törlése
- Archiválás...**  
Régi elemek áthelyezése a mappalista archiv mappáiba

**Ez legyen kijelölve!**

**Ki kell választani az archiválandó könyvtárat**

**Be kell írni az archiválás dátumát!**

**Archiválás indítása**

Archiválás

Minden mappa archiválásával együtt

Archiválandó mappa beállításával együtt:

- Beérkezett üzenetek
- Piszkozatok
- Elküldött üzenetek
- Törölt elemek

Az ennél korábbi elemek archiválása: 2016.01.01.

A "Ne legyen archiválva"-ként jelölteket is

Archív fájlt: C:\Users\... Documents\Outlook-fájlo

OK Mégse

Az OK gomb megnyomása után elindul az archiválás, innen ki lehet lépni, mert a háttérben folytatódni fog.

Az Outlook alsó állapotosorán megjelenik az archiválási folyamat kijelzése



Ha ez eltűnik az archiválás befejeződött, lehet kijelölni a következő könyvtárat.



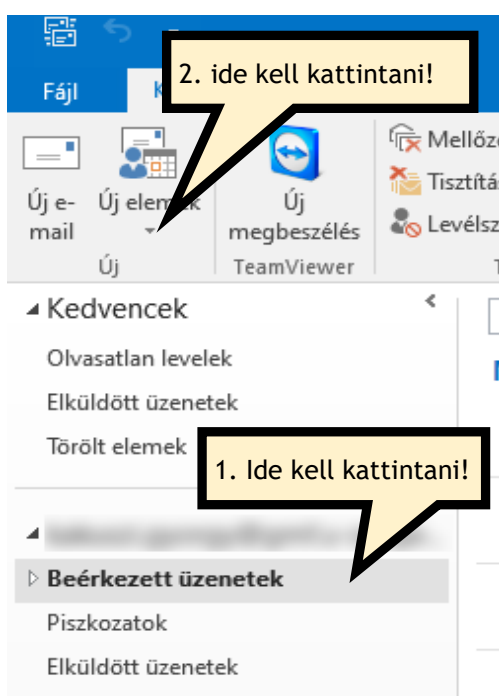


UNIVERSITAS SCIENTIARUM SZEGEDIENSIS  
**SZEGEDI TUDOMÁNYEGYETEM**  
*Informatikai és Szolgáltatási Igazgatóság*

2. Arciválás „fogd és vidd” technológiával

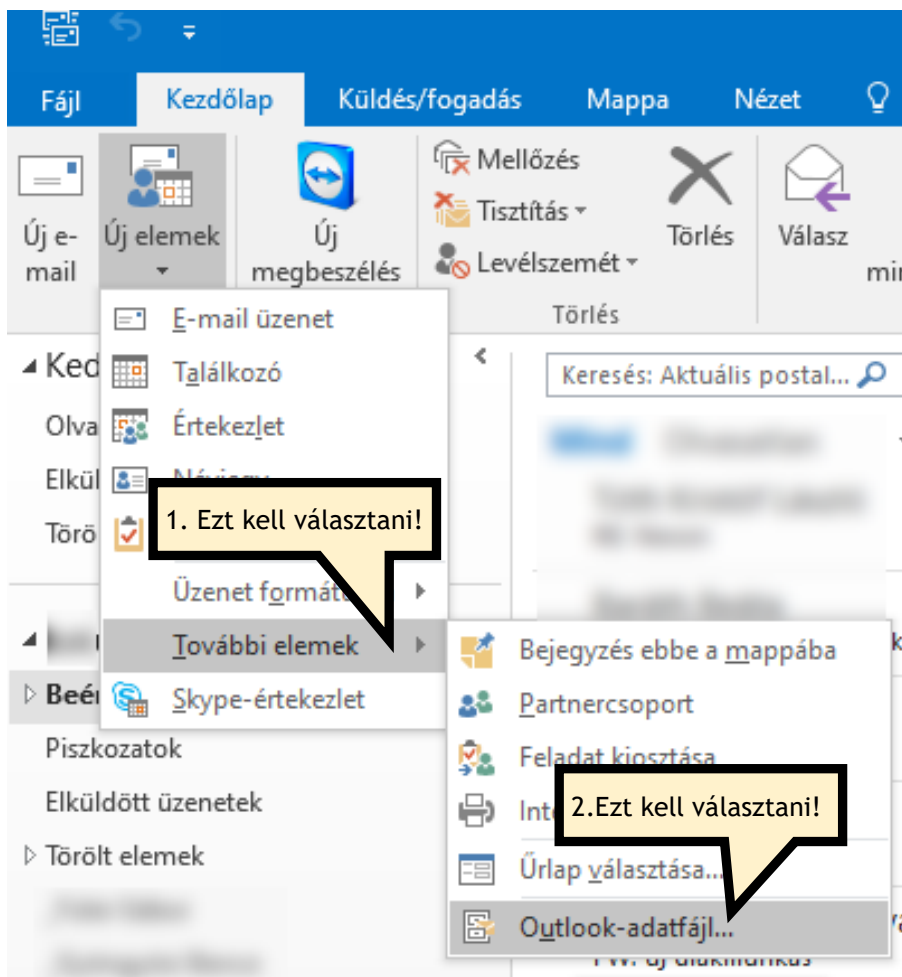
Ennél a megoldásnál külön kell kijelölni, és „áthúzni” az archiválandó mappákat, vagy fájlokat.

**Első archiválás előtt létre kell hozni az éles mappák struktúráját az archívumban, az alábbiak szerint.**



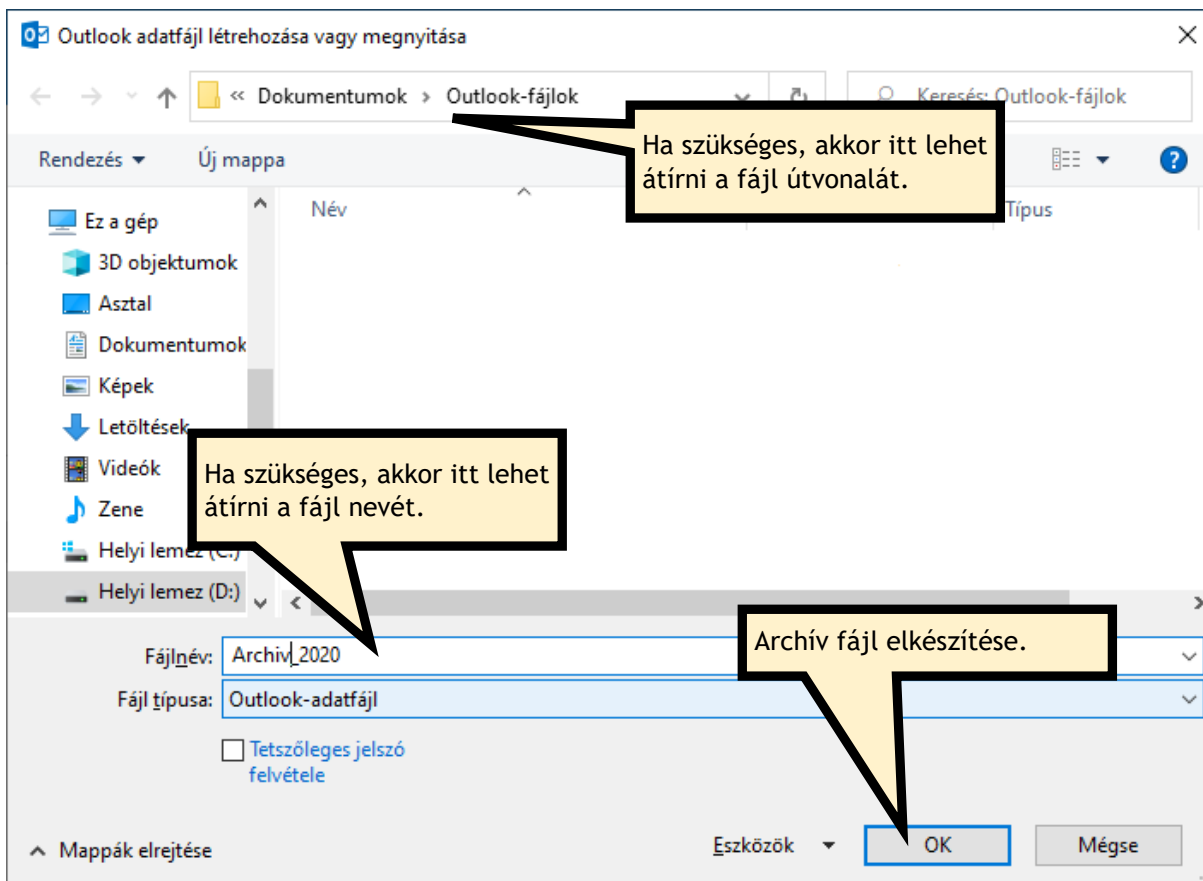


UNIVERSITAS SCIENTIARUM SZEGEDIENSIS  
**SZEGEDI TUDOMÁNYEGYETEM**  
*Informatikai és Szolgáltatási Igazgatóság*



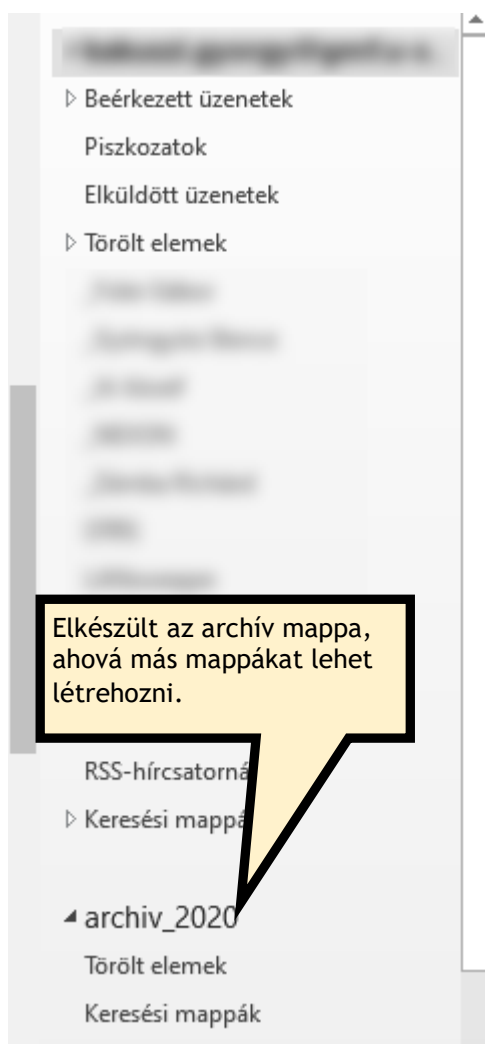


UNIVERSITAS SCIENTIARUM SZEGEDIENSIS  
**SZEGEDI TUDOMÁNYEGYETEM**  
*Informatikai és Szolgáltatási Igazgatóság*





UNIVERSITAS SCIENTIARUM SZEGEDIENSIS  
**SZEGEDI TUDOMÁNYEGYETEM**  
*Informatikai és Szolgáltatási Igazgatóság*





UNIVERSITAS SCIENTIARUM SZEGEDIENSIS  
**SZEGEDI TUDOMÁNYEGYETEM**  
*Informatikai és Szolgáltatási Igazgatóság*

Itt kezdődik az archiválás, ha már létezik az archív könyvtár

Beérkezett üzenetek

Piszkozatok

Elküldött üzenetek

Törölt elemek

Ki kell választani a cél mappát az archívumban és rá kell kattintani.

A többszörös kijelölés, a <Shift> gomb lenyomva tartása mellett az egér bal gomb kattintással lehet (a kiválasztott levél világoskék hátteret kap).

H 16:45

H 16:50

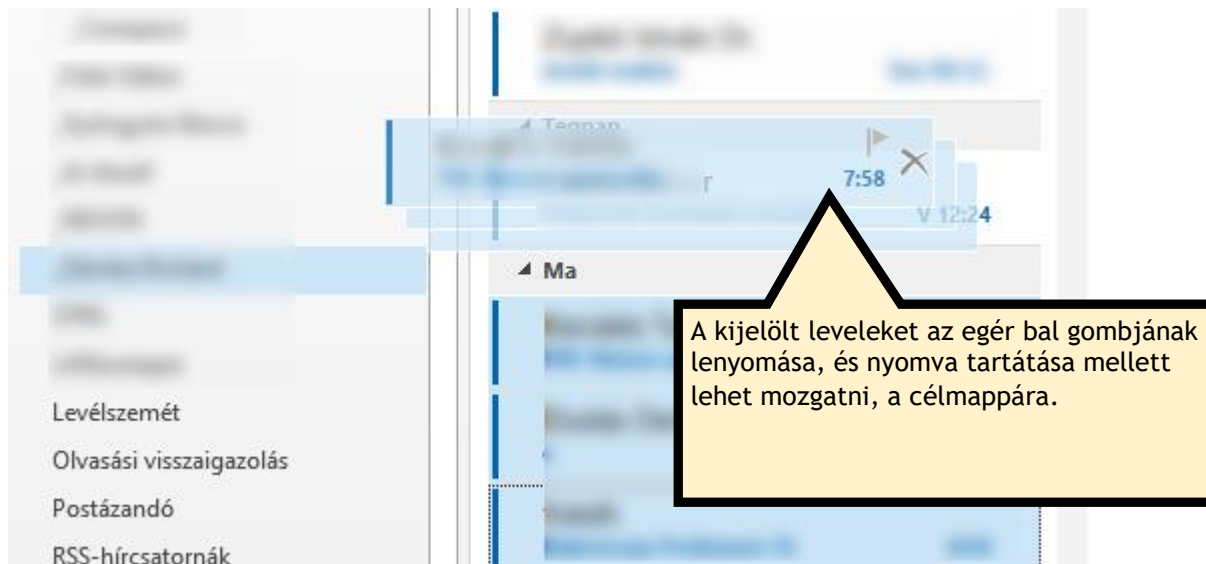
H 17:33

H 18:56





UNIVERSITAS SCIENTIARUM SZEGEDIENSIS  
**SZEGEDI TUDOMÁNYEGYETEM**  
*Informatikai és Szolgáltatási Igazgatóság*



Az egérgomb felengedése után az átmozgatás elindul. Ezt minden archiválendő mappára külön meg kell csinálni.

