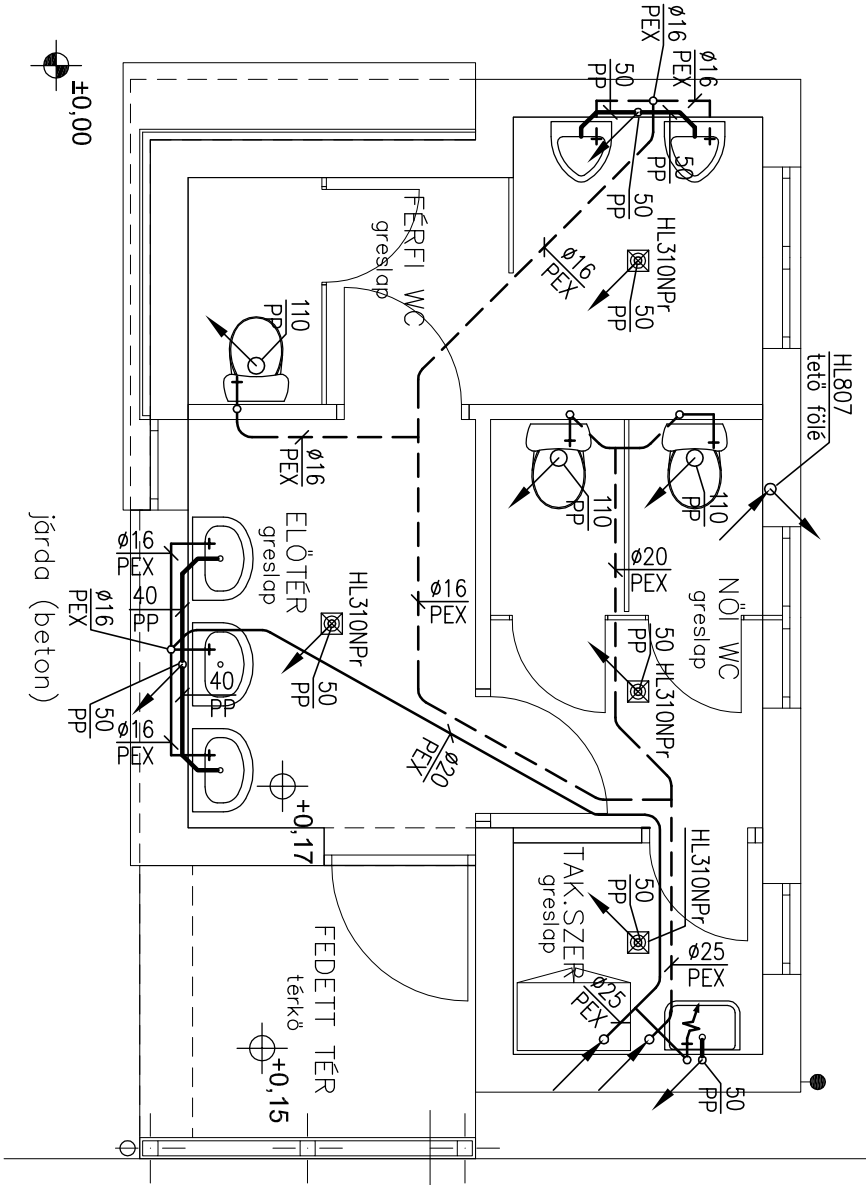
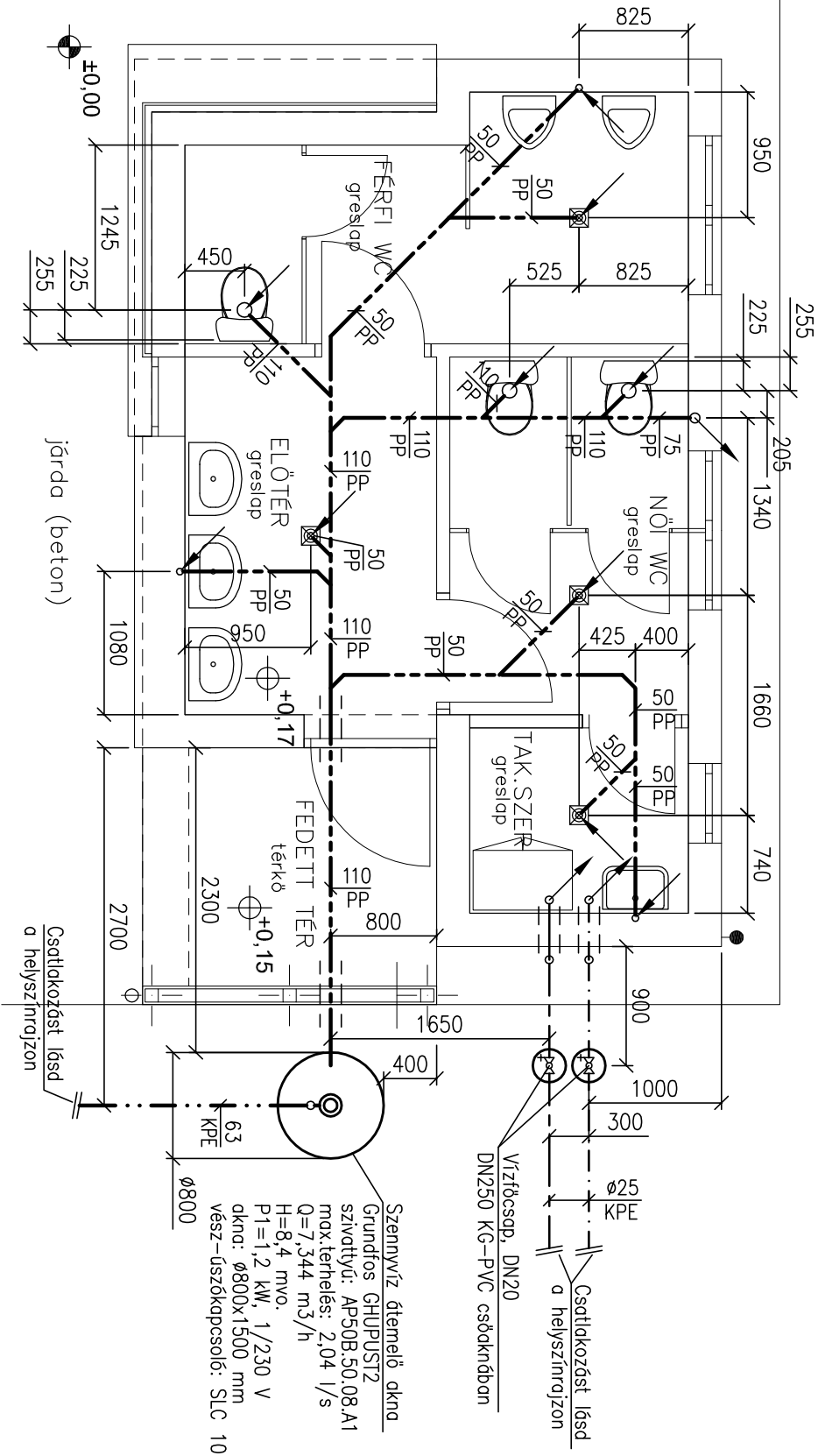


FALBAN ÉS PADLÓSZERKEZETBEN HALADÓ VEZETÉKEK



FÖLDÁROKBAN HALADÓ VEZETÉKEK



JELMAGYARÁZAT:

- Hideg ivóvíz vezeték
- falban és padlóban Rehau Rautitan flex nyomócső, falban Kaiflex ST 9 mm szigeteléssel, padlóban Kaiflex PE-RO 9 mm szigeteléssel
- Kútívz vezeték
- falban és padlóban Rehau Rautitan flex nyomócső, falban Kaiflex ST 9 mm szigeteléssel, padlóban Kaiflex PE-RO 9 mm szigeteléssel
- Hideg ivóvíz vezeték földárókban, kemény polietilén nyomócső, PN10, polipropilén gége védőcsőben
- Kútívz vezeték földárókban, kemény polietilén nyomócső, PN10, polipropilén gége védőcsőben
- Szennyvíz vezeték, falban polipropilén lefolyócső 1%-os lejtéssel
- Szennyvíz vezeték, földárókban, polipropilén lefolyócső 1%-os lejtéssel
- Nyomott szennyvíz vezeték, földárókban, kemény polietilén nyomócső, PN10, Acél védőcső
- Úritő gömbcsap

MEGJEGYZÉSEK:

- A csövek ráírt méret hiánya esetén a bekötési táblázat szerint szerelendők.
- Az aljzatbetonba kerülő csövek fektetése során különös figyelemmel kell eljárni a WC berendezéseknél, azok padlóörögztítését el kell kerülni.

BERENDEZÉSI TÁRGYAK KÖTÉSEI:

Nyomó	Lefolyó
Mosdó	Ø40/PP
WC	Ø110/PP
Vízelde	Ø50/PP
Kiöntő	Ø50/PP

TENPLAN	EZEN TERV SZERZŐ JOGVEDELME ALATT ÁLL.
FEHASZNÁLÁSA CSAK A TERVEZŐ HOZZÁJÁRULÁSÁVAL TÖRTÉNHETI!	
Felelős tervező:	LEHOCZKI BÉLA
okl. épületgépész mérnök	G-T/06/0428/H-2109/10
Tervező:	KOZMA TIBOR
okl. épületgépész mérnök	G-T/06/0817/H-1467/07
Építkezés helye:	SZEGED, LÖVÖLDE U. 42. SZ.
Építmény megnevezése:	HRSZ.: 2106
SZTE FÜVÉSZKERT	
LÁTOGATÓI ILLEMHELY	
Rajz megnevezése:	VÍZELLÁTÁS, CSATORNAZÁS
ALAPRAJZOK	
Rajzszám:	Méretarány:
GV-02	1:50
Tervfajta:	Dátum:
KIVITELI	2011. június hó
TENPLAN MÉRNÖKI IRODA	
6724 SZEGED, RUSZTI U. 3.	
Tel.:62/542-195, Fax:62/542-196	
E-mail: tenplan@t-online.hu	