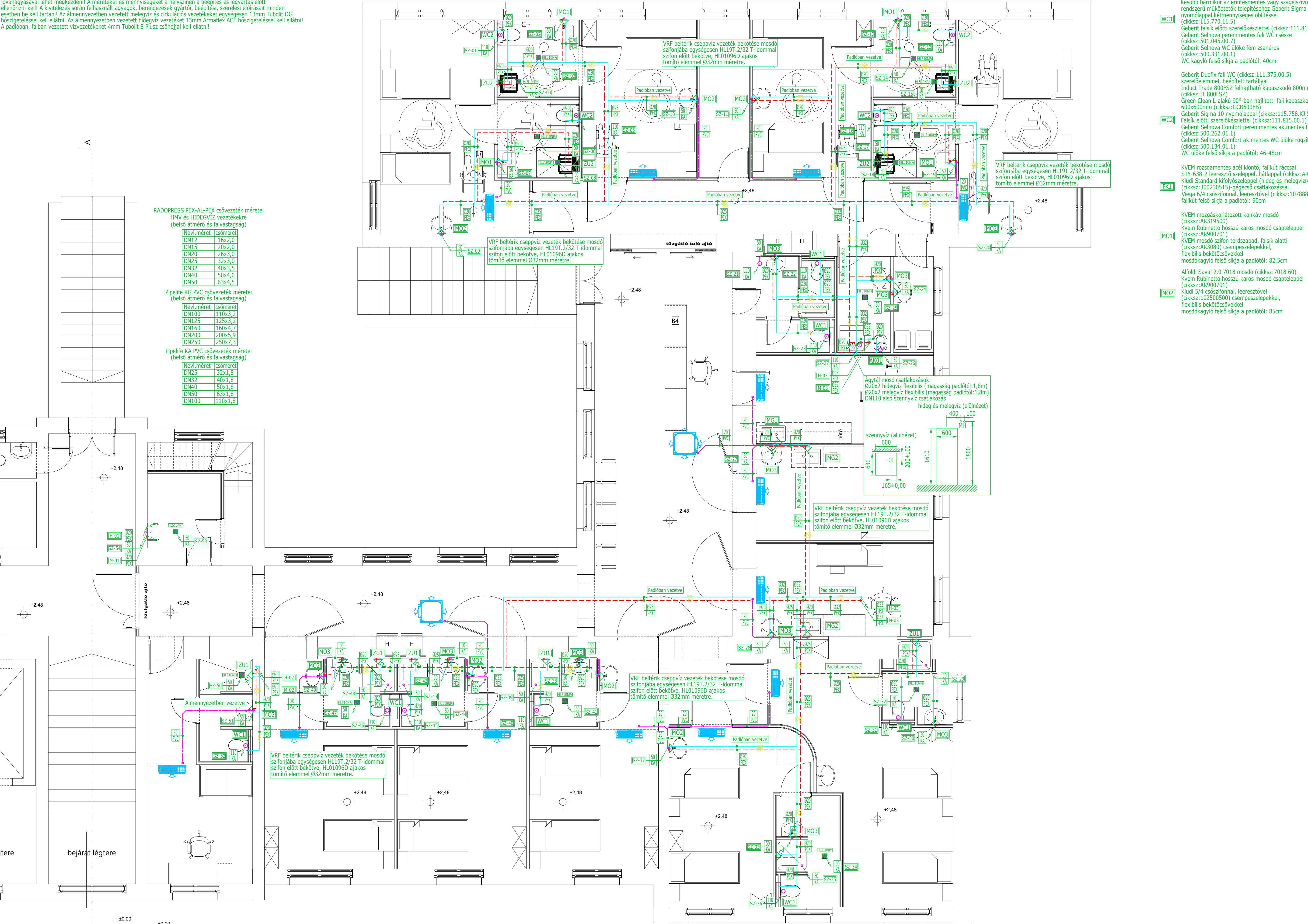


MEGJEGYZÉS:

A tervlapok csak a teljes kiviteli tervdokumentációval együtt érvényesek! A műszaki leírásban lévő információkat a kivitelezés során figyelembe kell venni! A kiviteli tervdokumentációjá jóvá kell hagyatni a Beruházóval, és a műszaki ellenőrrrel! A nem a kiviteli terv szerint kialakított, vagy a műszaki ellenőrről nem jóváhagyott tervekért a tervező felelősséget nem vállal! A kivitelezést csak a szakhatóságok írásos jóváhagyásával lehet megkezdeni! A méreteket és mennyiségeket a helyszínen a beépítés és legyártás előtt ellenőrizni kell! A kivitelezés során felhasznált anyagok, berendezések gyártói, beépítési, szerelési előírásait minden esetben be kell tartani! Az álmennyezetben vezetett melegvíz és csirkulációs vezetékeket egységesen 13mm Tubolit DG hőszigeteléssel kell ellátni. Az álmennyezetben vezetett hidegvíz vezetéket 13mm Armalex ACE hőszigeteléssel kell ellátni! A padlóban, falban vezetett vízvezetéseket 4mm Tubolit S Plusz csőhéjjal kell ellátni!



RADOPRESS PEX-AL-PEX csővezeték méretei

HMV és HIDEGVÍZ vezetékekre  
(belső átmérő és falvastagság)

| Nevl.méret | Csőméret |
|------------|----------|
| DN12       | 16x2,0   |
| DN15       | 20x2,0   |
| DN20       | 26x3,0   |
| DN25       | 32x3,0   |
| DN32       | 40x3,5   |
| DN40       | 50x4,0   |
| DN50       | 63x4,5   |

Pipelife KG PVC csővezeték méretei  
(belső átmérő és falvastagság)

| Nevl.méret | Csőméret |
|------------|----------|
| DN100      | 110x3,2  |
| DN125      | 125x3,2  |
| DN160      | 160x4,7  |
| DN200      | 200x5,9  |
| DN250      | 250x7,3  |

Pipelife KA PVC csővezeték méretei  
(belső átmérő és falvastagság)

| Nevl.méret | Csőméret |
|------------|----------|
| DN25       | 32x1,8   |
| DN32       | 40x1,8   |
| DN40       | 50x1,8   |
| DN50       | 63x1,8   |
| DN100      | 110x1,8  |

JELMAGYARÁZAT:

— Tervezett hidegvíz vezeték

— Tervezett melegvíz vezeték

— Tervezett csatornavezeték szabadon, falban

Ø20x2,0mm méretű Uponor Uni Pipe MLC ötrétegű polietilén csővezeték falban és padlóban szerelve présidosmos kötással hideg és melegvízre

DN110 méretű Wavin PVC-KG csatornavezeték szabadon, falban és padlóban, valamint földben szerelve tokos kötással

— Csőszigetelés jelölése

— Átmeneti idom/csőanyag váltás

— Tisztítóidom

— elektromos energia igény

— sarkoszelep jelölése

— Hutterer&Lechner berendezés jelölése

— ürítő csap

— elzáró szerelvény vízre

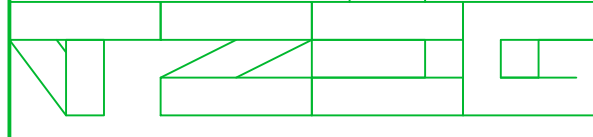
— Tervezési határ

— Lejtés iránya és mértéke

— VRF magas oldalfali beltéri egység

— VRF kazettás beltéri egység

TZÉO Mémők Iroda Kft.



TERVEZŐ:  
Tóth Zoltán  
G-06/0929

TERVEZŐ:  
Ticz Tamás  
G-06/01147

MUNKÁ MEGBEVEZÉSE:  
SZTE-SZAKK Dr. Bugyi István Szentesi  
Multidiszciplináris Centrum Mozgásszervi  
Rehabilitációs Osztály épületgépészeti kiviteli terve

HELYSZÍN:  
6600 Szentese, Sima Ferenc utca 44-58.  
hrsz.:8344/6

RAJZ MEGBEVEZÉSE:  
Vízellátás-csatornázás  
Magasföldszinti alaprajz

MUNKASZÁM:  
TZ24104

RAJZSZÁM-REVÍZIÓ:  
Gvcs-01

DÁTUM:  
2024. november

MÉRETARÁNY:  
M 1:50