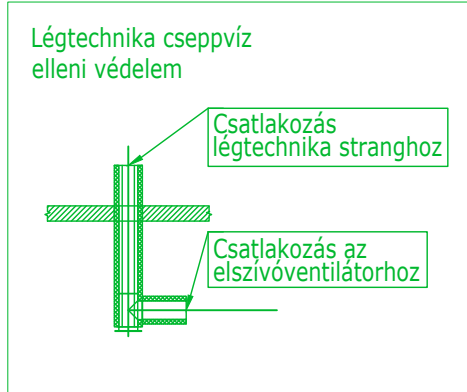
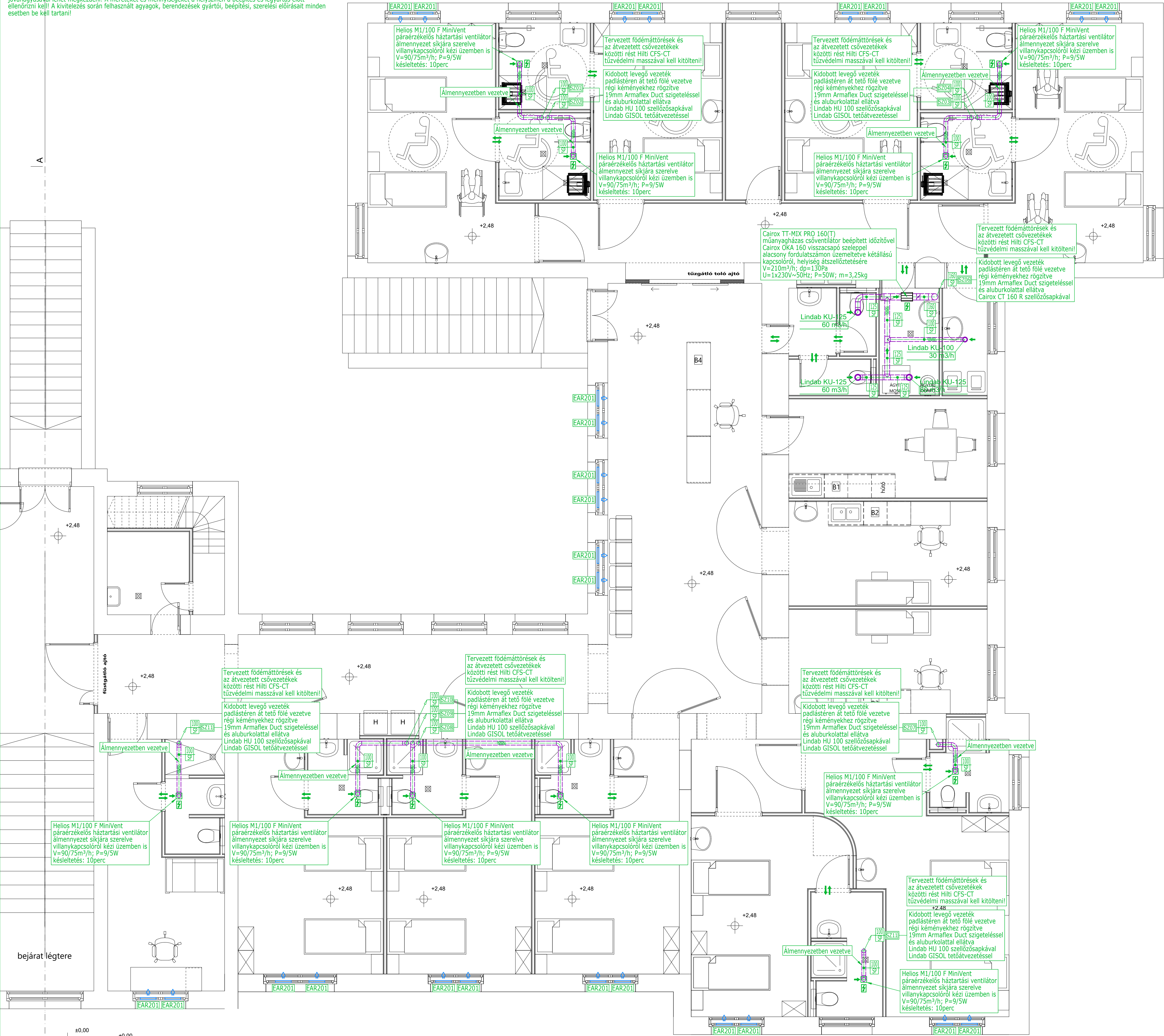


MEGJEGYZÉS:

A tervlapok csak a teljes kiviteli tervdokumentációval együtt érvényesek! A műszaki leírásban lévő információkat a kivitelezés során figyelembe kell venni! A kiviteli tervdokumentációt jóvá kell hagyatni a Beruházóval, és a műszaki ellenőrről! A nem a kiviteli terv szerint kialakított, vagy a műszaki ellenőrről nem jóváhagyott tervekért a tervező felelősséget nem vállal! A kivitelezést csak a szakhatóságok írásos jóváhagyásával lehet megkezdeni! A méreteket és mennyiségeket a helyszínen a beépítés és legyártás előtt ellenőrizni kell! A kivitelezés során felhasznált anyagok, berendezések gyártói, beépítési, szerelési előírásait minden esetben be kell tartani!



JELMAGYARÁZAT:

- Szellőző csővezeték
- Ø100mm méretű spirálkorcolt csővezeték
- Csővezeték hőszigetelés
- Elektromos energiaigény
- Levegő áramlási iránya
- Helyiségek közötti átszellőzési lehetőség küszöb nélküli ajtó vagy ajtórács
- Aeroco EAR 201 higroszabályozású légbevezető elem páraérzékelős kivitel AEA 098 esővédő rovarráccsal V=5-70m³/h

TZEG Műrész Irodák Kft.	
TERVEZŐ: Tóth Zoltán G-06/0929	
TERVEZŐ: Ticz Tamás G-06/01147	
MUNKÁK MEGNEVEZÉSE: SZTE-SZAKK Dr. Bugyi István Szentési Multidiszciplináris Centrum Mozgásszervi Rehabilitációs Osztály épületgépészeti kiviteli terve	
HELYSZÍN: 6600 Szentés, Sima Ferenc utca 44-58. hrsz.:8344/6	
RAJZ MEGNEVEZÉSE: Szellőzés Magasföldszinti alaprajz	
MUNKASZÁM: TZ24104	RAJZSZÁM-REVIZIO: Gsz-01
DÁTUM: 2024. november	MÉRETARÁNY: M 1:50