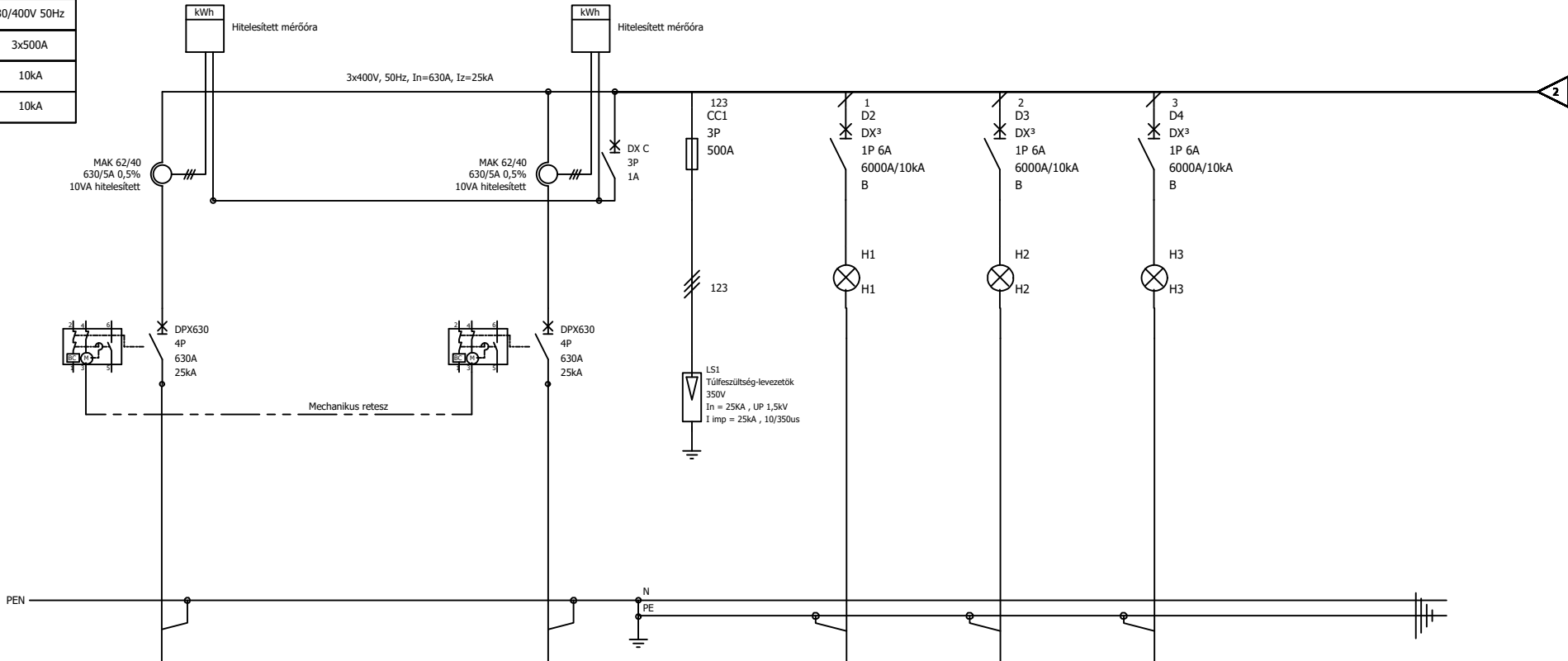


Nullázási rendszer	TN
Névleges feszültség	230/400V 50Hz
Beépített teljesítmény	3x500A
Ik1 max	10kA
Ik3 max	10kA

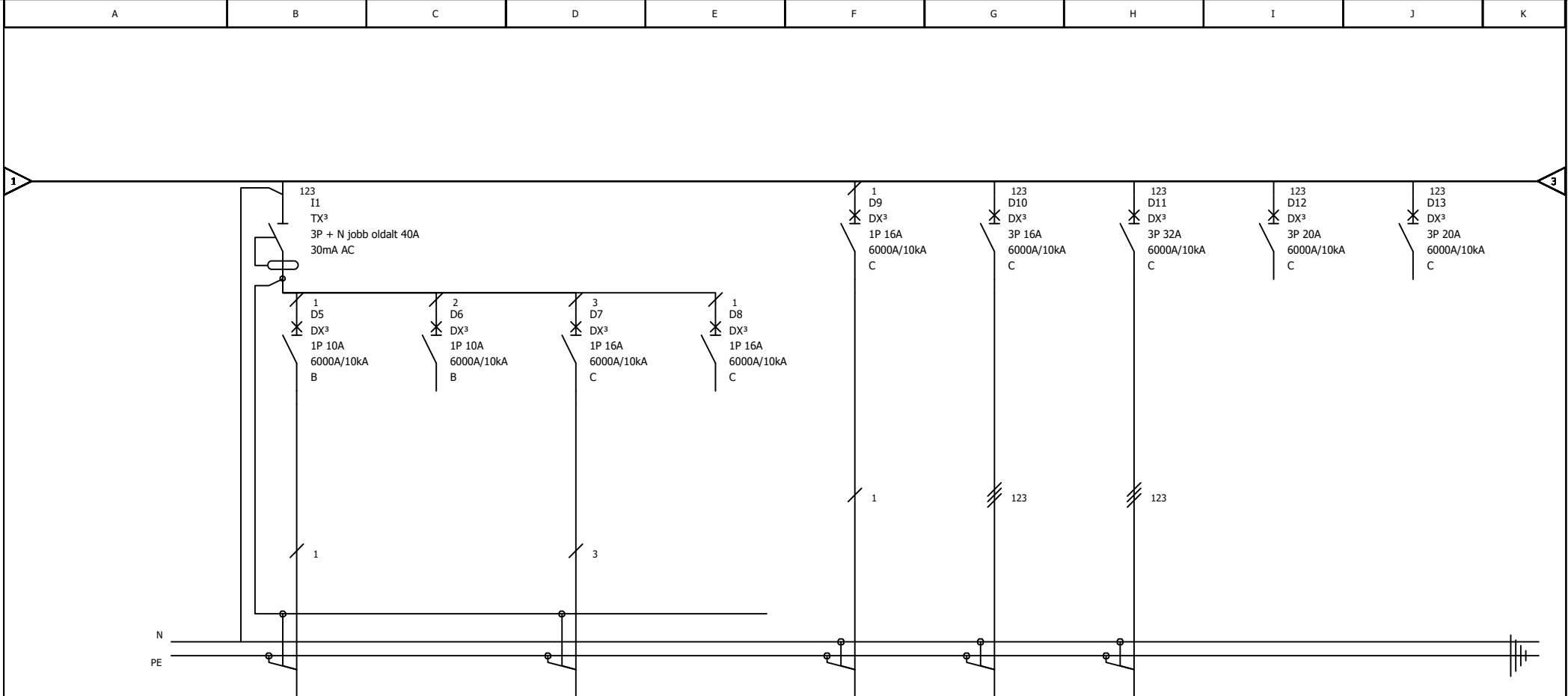


Készülék azonosító				LS1	D2	D3	D4	
Áramköri azonosító								
Leírás	Meglévő tartalék betáplálás (belklinika) Tűzeseti főkapcsolóval		Új fő betáplálás (vérellátó) Tűzeseti főkapcsolóval	Tűlfeszlevezető T1+T2	L1 visszajelző	L2 visszajelző	L3 visszajelző	
Teljesítmény								
Kábelhossz								
Vez-keresztmetsz	1x4x150mm2		2x4x240mm2		2x1,5mm2	2x1,5mm2	2x1,5mm2	
Kábel típus	AYCWW		NAYY-O		MCu	MCu	MCu	
Kábel szigetelése								

SZEL_2023_098_02_EL

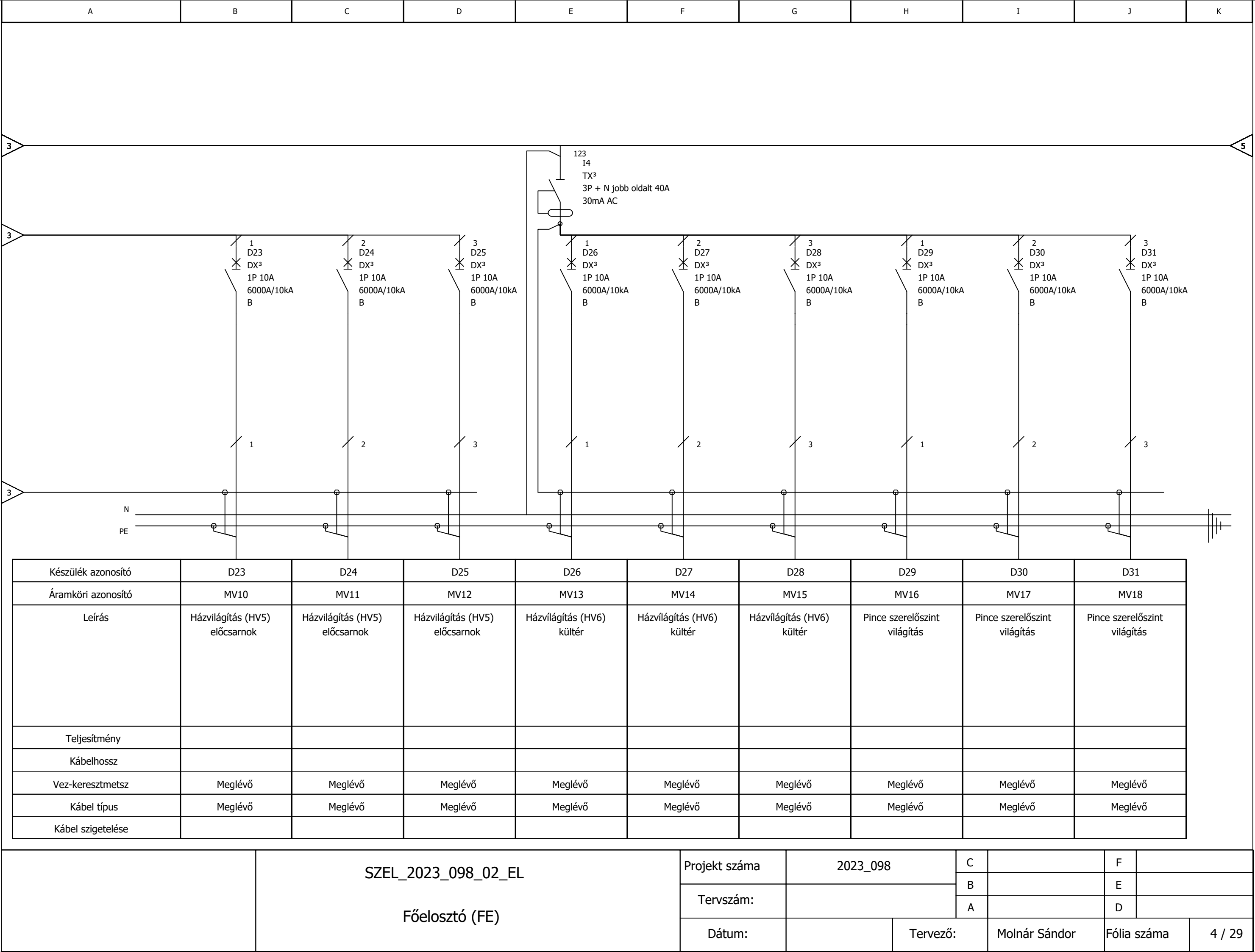
Főelosztó (FE)

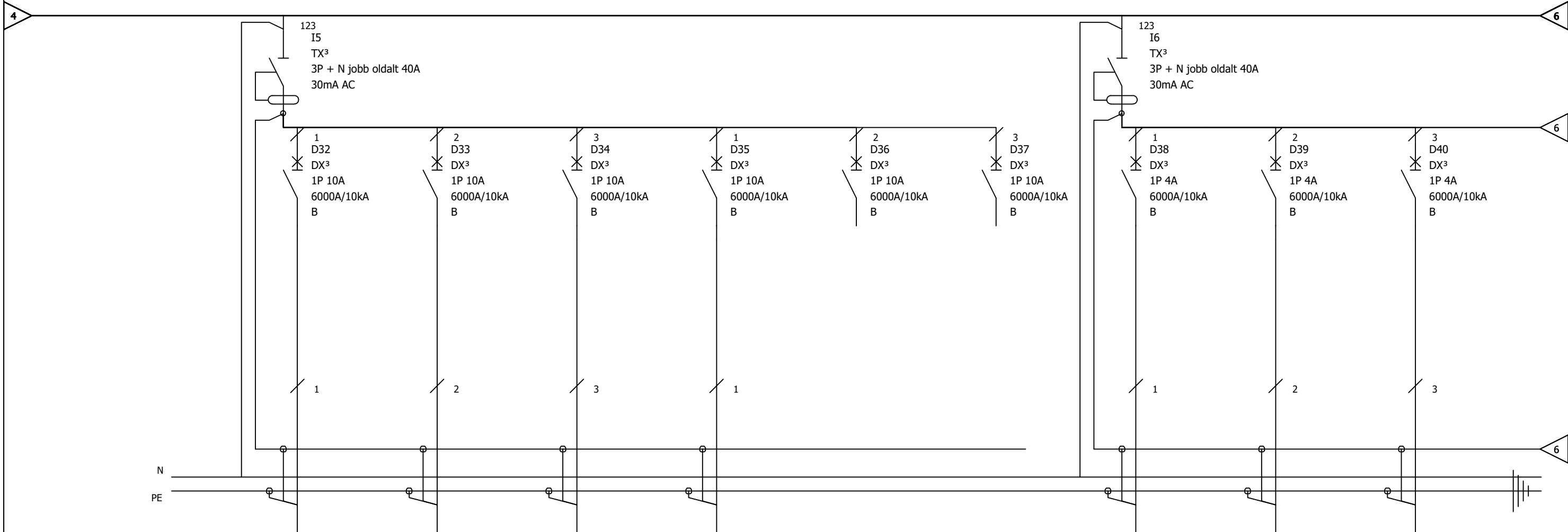
Projekt száma	2023_098	C		F	
Tervszám:		B		E	
Dátum:		A		D	
Tervező:		Molnár Sándor	Fólia száma	1 / 29	



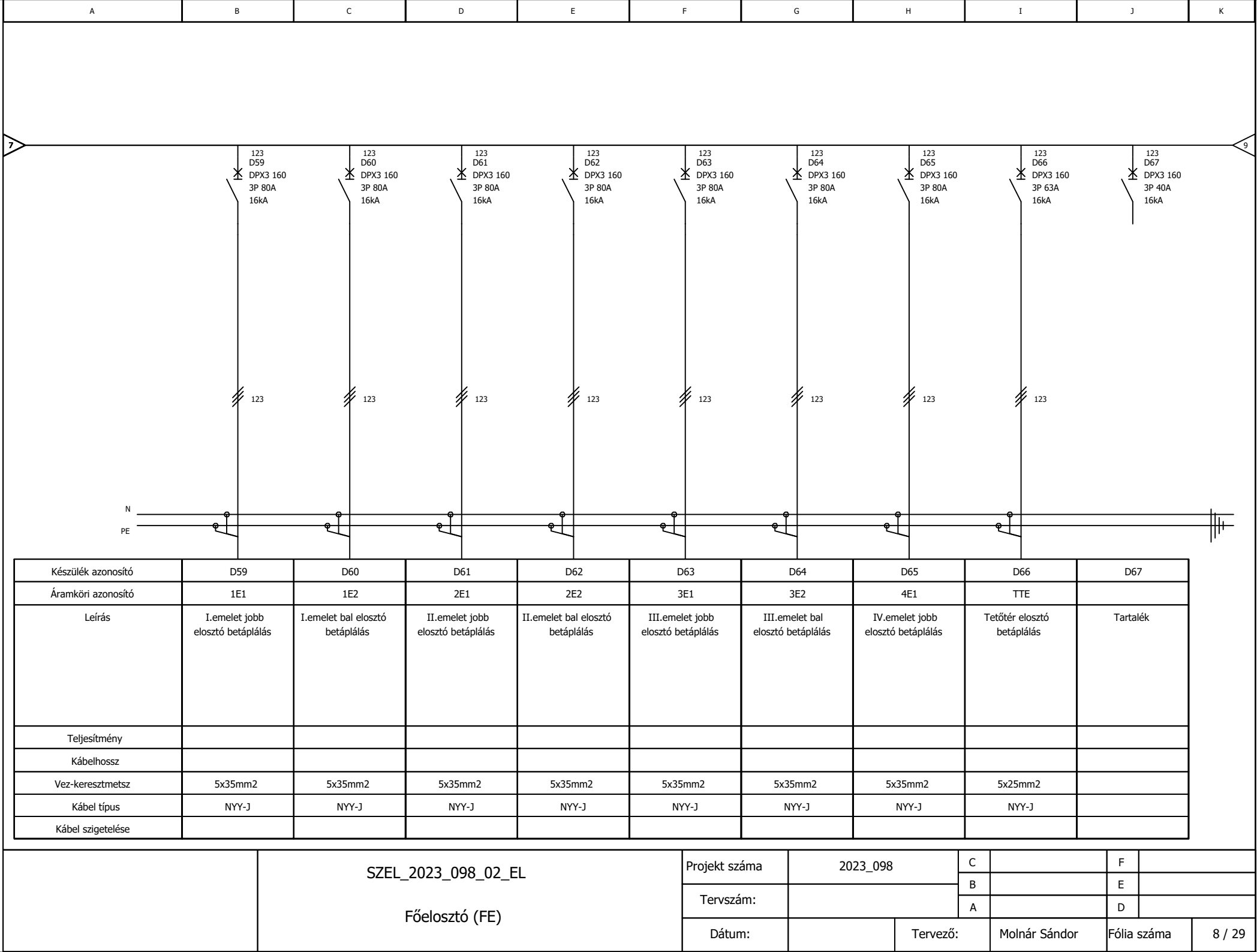
Készülék azonosító	D5	D6	D7	D8	D9	D10	D11	D12	D13
Áramköri azonosító	V1		D1		TJ	KH	LIFT		
Leírás	Főelosztó helyiség világítás	Tartalék	Főelosztó szervíz dugalj	Tartalék	Tűzjelző	Kazánház	Személylifvonó	Tartalék (Állatfelvonó üzemen kívül)	Tartalék (Hidrofor üzemen kívül)
Teljesítmény									
Kábelhossz									
Vez-keresztmetsz	3x1,5mm2		3x2,5mm2		3x2,5mm2	Meglévő	Meglévő		
Kábel típus	MBCu		MBCu		MBCu	Meglévő	Meglévő		
Kábel szigetelése									

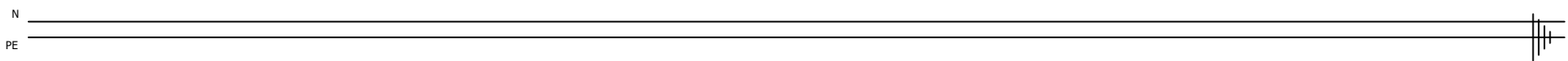
	SZEL_2023_098_02_EL	Projekt száma		2023_098		C		F	
		Tervszám:				B		E	
						A		D	
		Dátum:			Tervező:	Molnár Sándor		Fólia száma	2 / 29





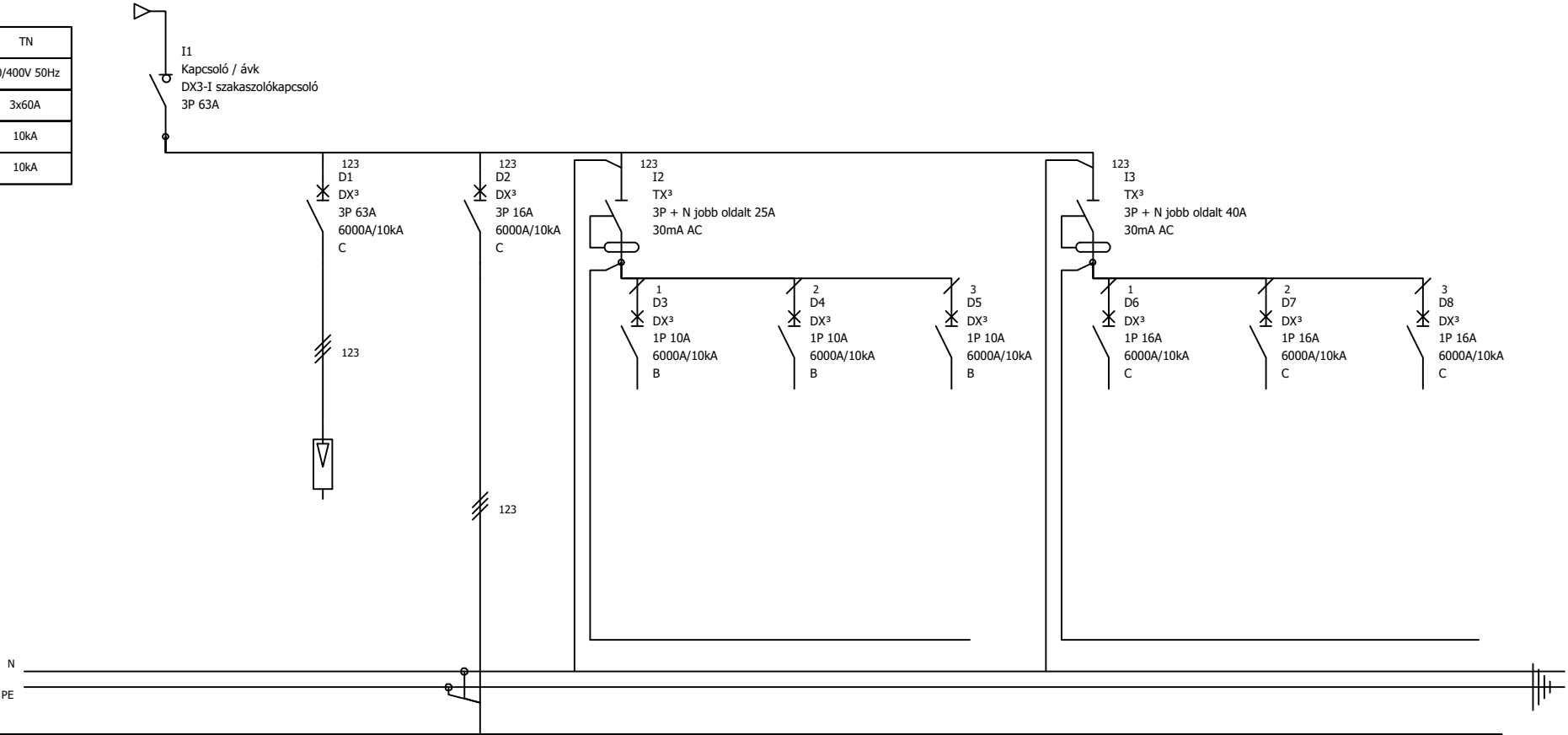
Készülék azonosító	D32	D33	D34	D35	D36	D37	D38	D39	D40
Áramköri azonosító	MV19	MV20	MV21	MV22			VV1	VV2	VV3
Leírás	Kazánház világítás	Kazánház világítás	Kazánház világítás	Hidrofor világítás	Tartalék	Tartalék	Vészvilágítás	Vészvilágítás	Vészvilágítás
Teljesítmény									
Kábelhossz									
Vez-keresztmetsz	Meglévő	Meglévő	Meglévő	Meglévő			Meglévő	Meglévő	Meglévő
Kábel típus	Meglévő	Meglévő	Meglévő	Meglévő			Meglévő	Meglévő	Meglévő
Kábel szigetelése									





Készülék azonosító	D68								
Áramköri azonosító									
Leírás	Tartalék								
Teljesítmény									
Kábelhossz									
Vez-keresztmetsz									
Kábel típus									
Kábel szigetelése									

Nullázási rendszer	TN
Névleges feszültség	230/400V 50Hz
Beépített teljesítmény	3x60A
Ik1 max	10kA
Ik3 max	10kA

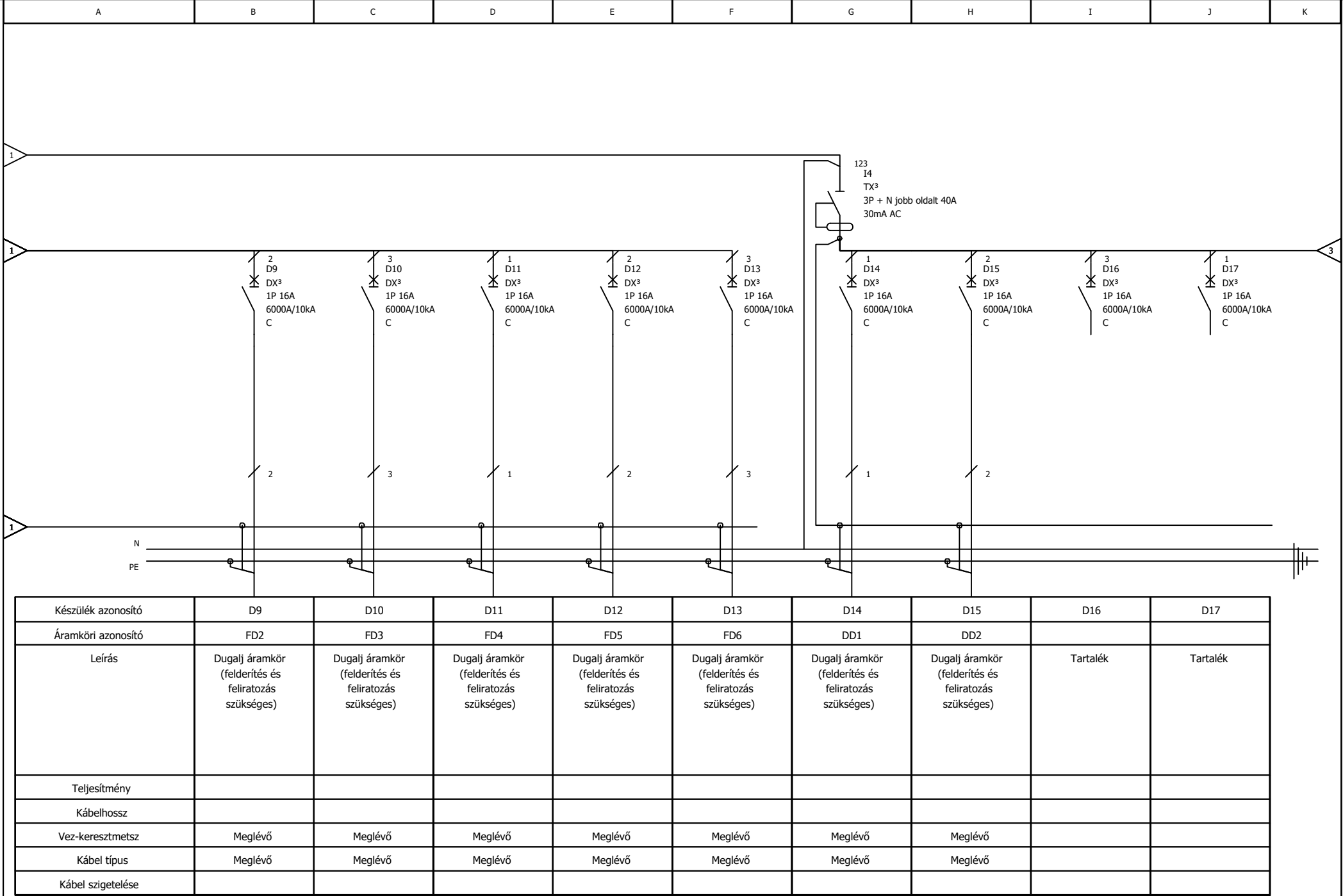


Készülék azonosító	I1	LS1	D2	D3	D4	D5	D6	D7	D8
Áramköri azonosító			MPE						
Leírás	Betáplálás FE elosztóból	Túlfeszültség védelem T1+T2	Meglévő pince elosztó visszatáplálás	Tartalék	Tartalék	Tartalék	Tartalék	Tartalék	Tartalék
Teljesítmény									
Kábelhossz									
Vez-keresztmetsz	5x25mm2		5x4mm2						
Kábel típus	NYJ-J		MBCu						
Kábel szigetelése									

SZEL_2023_098_02_EL

Pince elosztó (PE)

Projekt száma	2023_098	C		F	
Tervszám:		B		E	
Dátum:		A		D	
Tervező:	Molnár Sándor	Fólia száma	10 / 29		

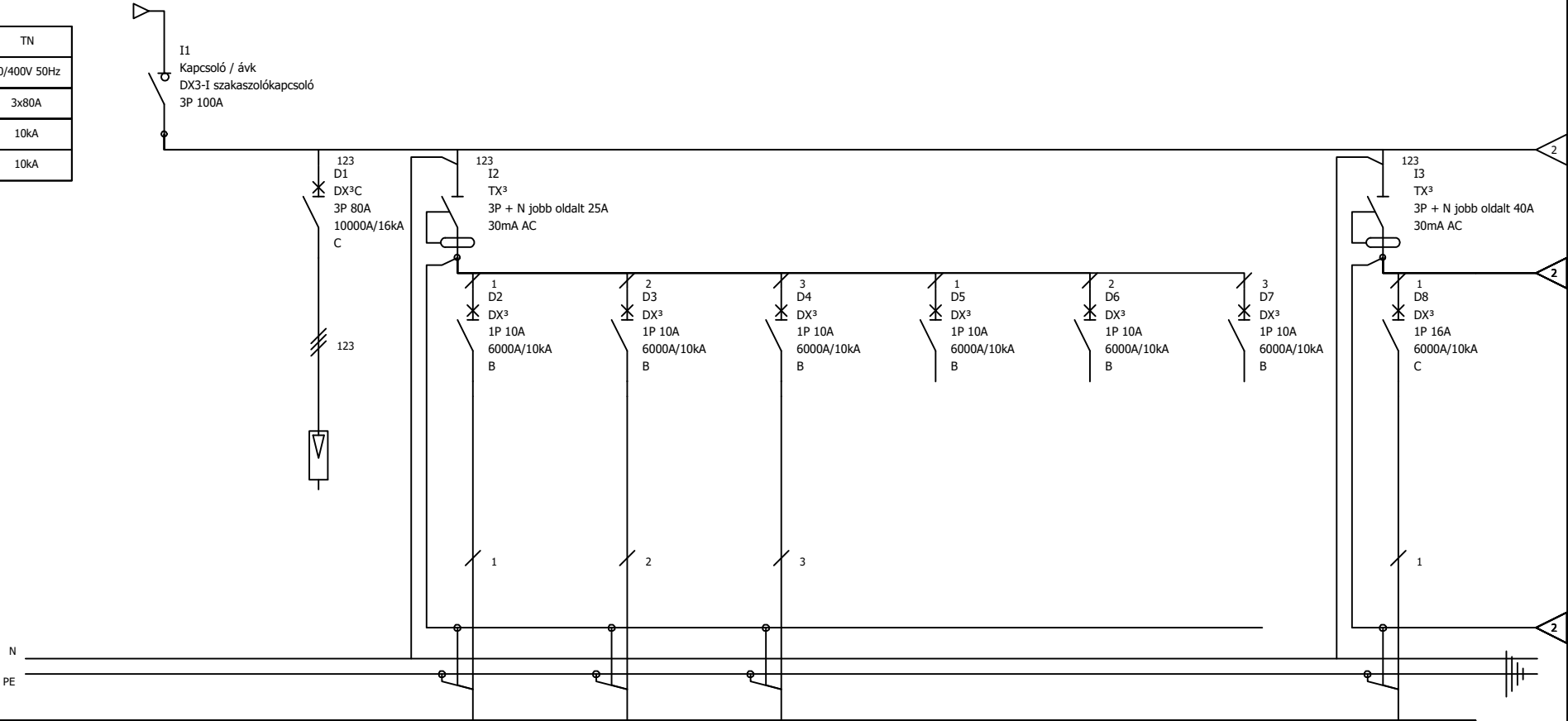


	SZEL_2023_098_02_EL				Projekt száma	2023_098		C		F	
					Tervszám:			B		E	
								A		D	
	Földszint jobb elosztó (FSZE1)				Dátum:		Tervező:	Molnár Sándor		Fólia száma	12 / 29



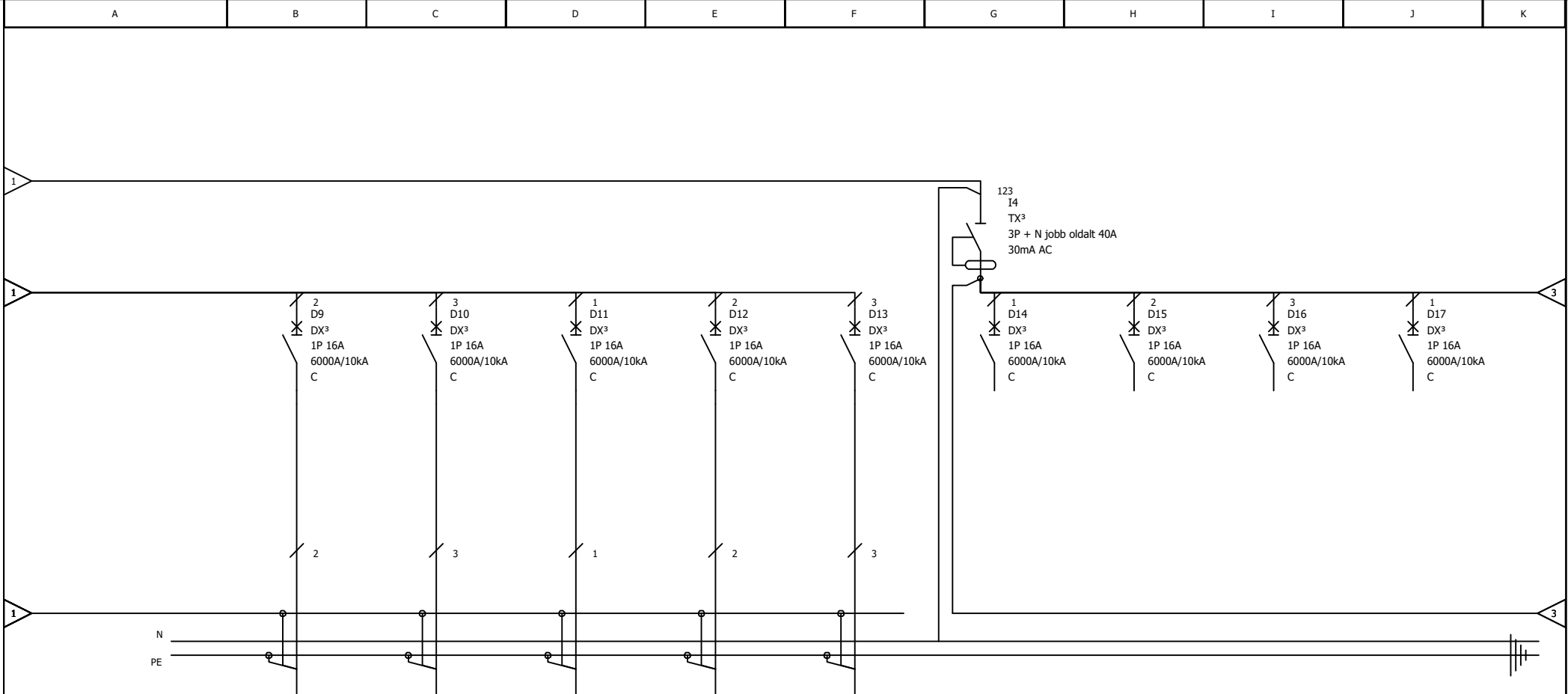
Készülék azonosító	D18	D19							
Áramköri azonosító									
Leírás	Tartalék	Tartalék							
Teljesítmény									
Kábelhossz									
Vez-keresztmetsz									
Kábel típus									
Kábel szigetelése									

Nullázási rendszer	TN
Névleges feszültség	230/400V 50Hz
Beépített teljesítmény	3x80A
Ik1 max	10kA
Ik3 max	10kA



Készülék azonosító	I1	LS1	D2	D3	D4	D5	D6	D7	D8
Áramköri azonosító			V1	V2	V3				FD1
Leírás	Betáplálás FE elosztóból	Túlfeszültség védelem T1+T2	Világítási áramkör	Világítási áramkör	Világítási áramkör	Tartalék	Tartalék	Tartalék	Dugalj áramkör (felderítés és feliratozás szükséges)
Teljesítmény									
Kábelhossz									
Vez-keresztmetsz	5x35mm2		Meglévő	Meglévő	Meglévő				Meglévő
Kábel típus	NYJ-J		Meglévő	Meglévő	Meglévő				Meglévő
Kábel szigetelése									

	SZEL_2023_098_02_EL				Projekt száma	2023_098		C		F	
					Tervszám:			B		E	
								A		D	
	Földszint bal elosztó (FSZE2)				Dátum:		Tervező:	Molnár Sándor		Fólia száma	14 / 29

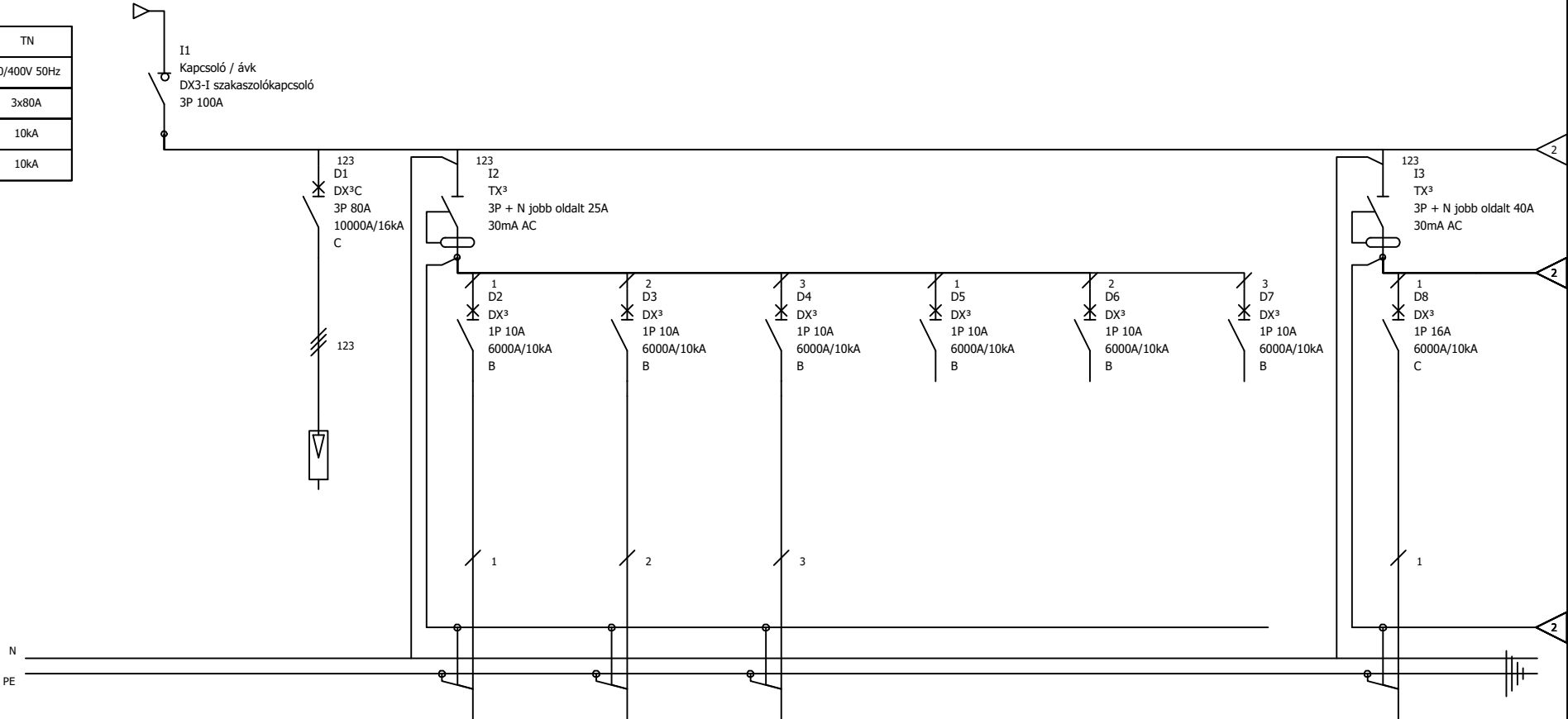


Készülék azonosító	D9	D10	D11	D12	D13	D14	D15	D16	D17
Áramköri azonosító	FD2	FD3	FD4	FD5	FD6				
Leírás	Dugalj áramkör (felderítés és feliratozás szükséges)	Dugalj áramkör (felderítés és feliratozás szükséges)	Dugalj áramkör (felderítés és feliratozás szükséges)	Dugalj áramkör (felderítés és feliratozás szükséges)	Dugalj áramkör (felderítés és feliratozás szükséges)	Tartalék	Tartalék	Tartalék	Tartalék
Teljesítmény									
Kábelhossz									
Vez-keresztmetsz	Meglévő	Meglévő	Meglévő	Meglévő	Meglévő				
Kábel típus	Meglévő	Meglévő	Meglévő	Meglévő	Meglévő				
Kábel szigetelése									



Készülék azonosító	D18	D19							
Áramköri azonosító									
Leírás	Tartalék	Tartalék							
Teljesítmény									
Kábelhossz									
Vez-keresztmetsz									
Kábel típus									
Kábel szigetelése									

Nullázási rendszer	TN
Névleges feszültség	230/400V 50Hz
Beépített teljesítmény	3x80A
Ik1 max	10kA
Ik3 max	10kA



Készülék azonosító	I1	LS1	D2	D3	D4	D5	D6	D7	D8
Áramköri azonosító			V1	V2	V3				FD1
Leírás	Betáplálás FE elosztóból	Túlfeszültség védelem T1+T2	Világítási áramkör	Világítási áramkör	Világítási áramkör	Tartalék	Tartalék	Tartalék	Dugalj áramkör (felderítés és feliratozás szükséges)
Teljesítmény									
Kábelhossz									
Vez-keresztmetsz	5x35mm2		Meglévő	Meglévő	Meglévő				Meglévő
Kábel típus	NYJ-J		Meglévő	Meglévő	Meglévő				Meglévő
Kábel szigetelése									

SZEL_2023_098_02_EL

I.emelet jobb elosztó (1E1)

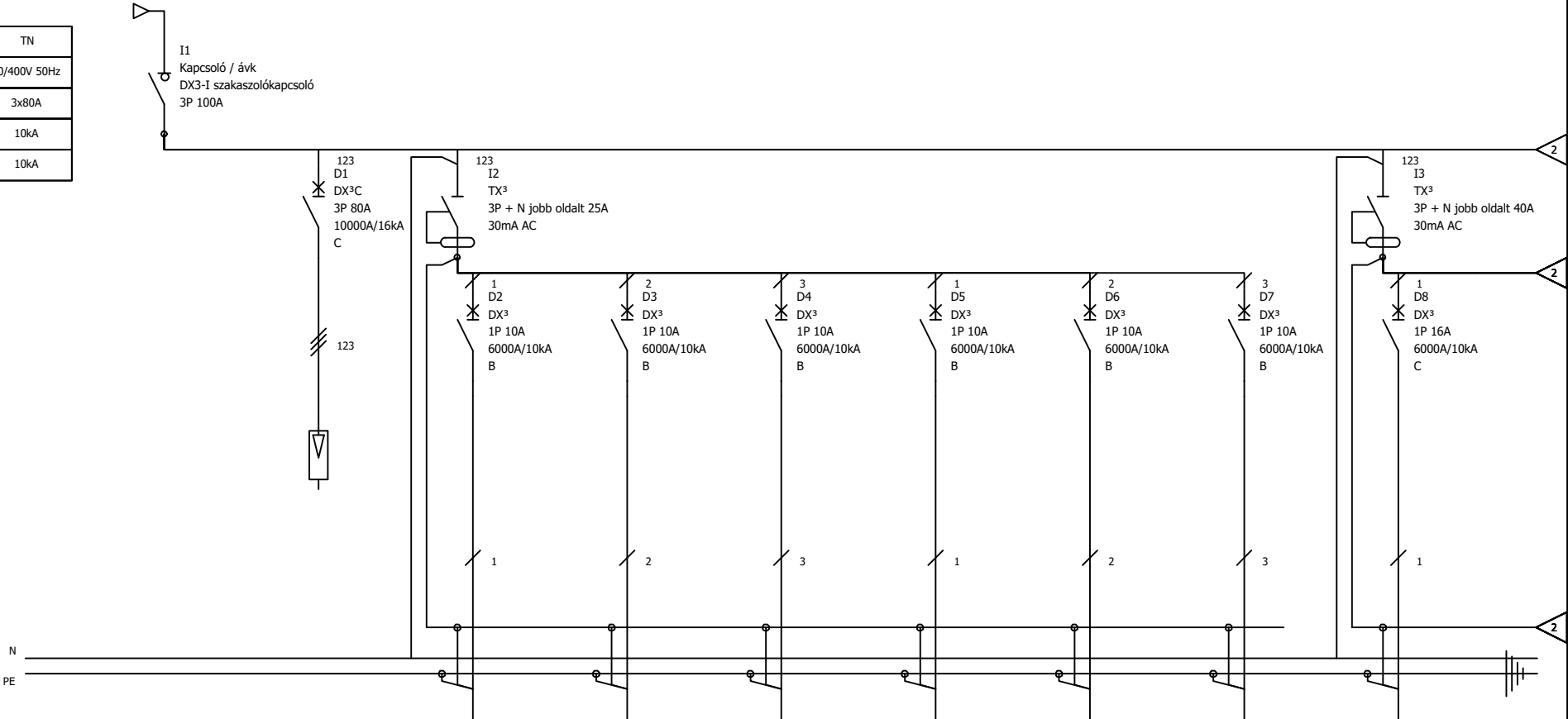
Projekt száma	2023_098	C		F	
Tervszám:		B		E	
Dátum:		A		D	
Tervező:	Molnár Sándor	Fólia száma	17 / 29		



Készülék azonosító	D18	D19							
Áramköri azonosító									
Leírás	Tartalék	Tartalék							
Teljesítmény									
Kábelhossz									
Vez-keresztmetsz									
Kábel típus									
Kábel szigetelése									

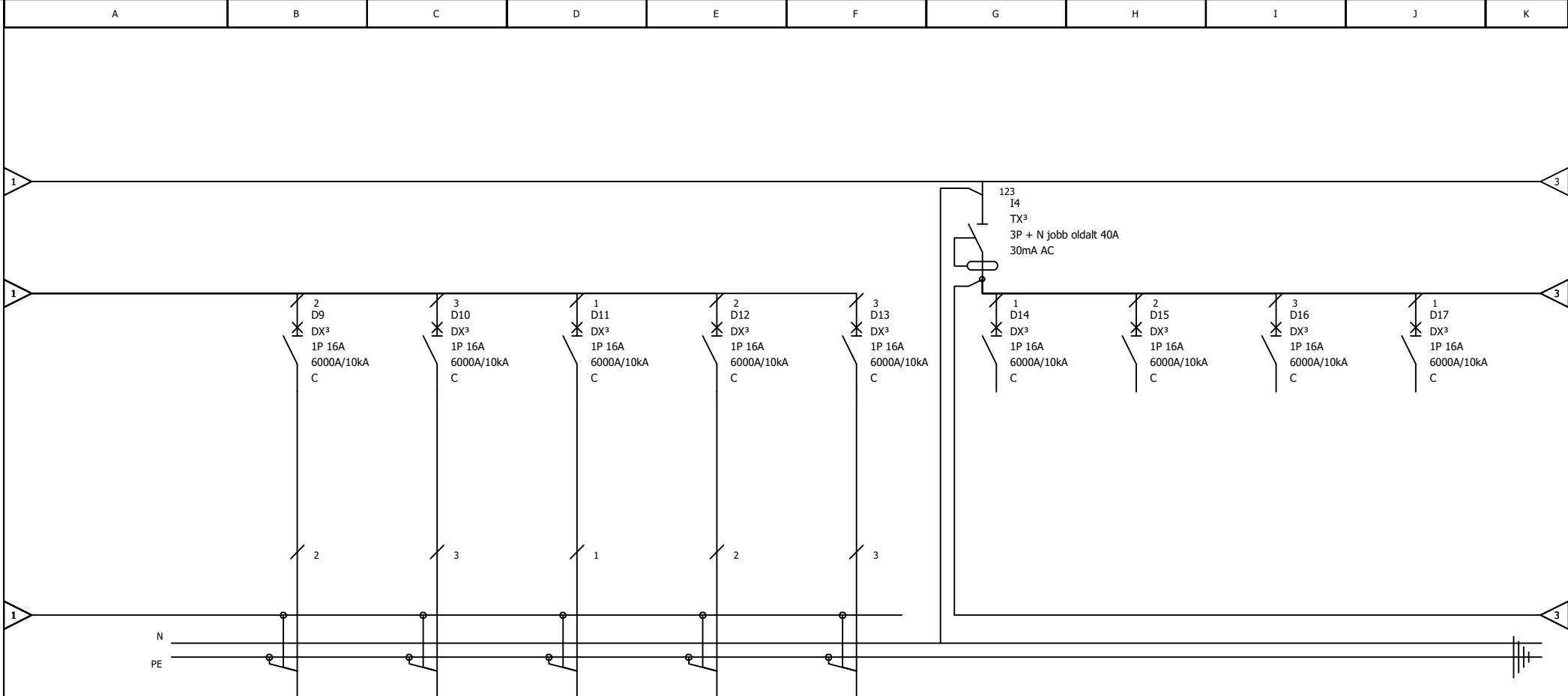
	SZEL_2023_098_02_EL I.emelet jobb elosztó (1E1)	Projekt száma	2023_098		C		F		
		Tervszám:			B		E		
					A		D		
		Dátum:		Tervező:	Molnár Sándor		Fólia száma		19 / 29

Nullázási rendszer	TN
Névleges feszültség	230/400V 50Hz
Beépített teljesítmény	3x80A
Ik1 max	10kA
Ik3 max	10kA



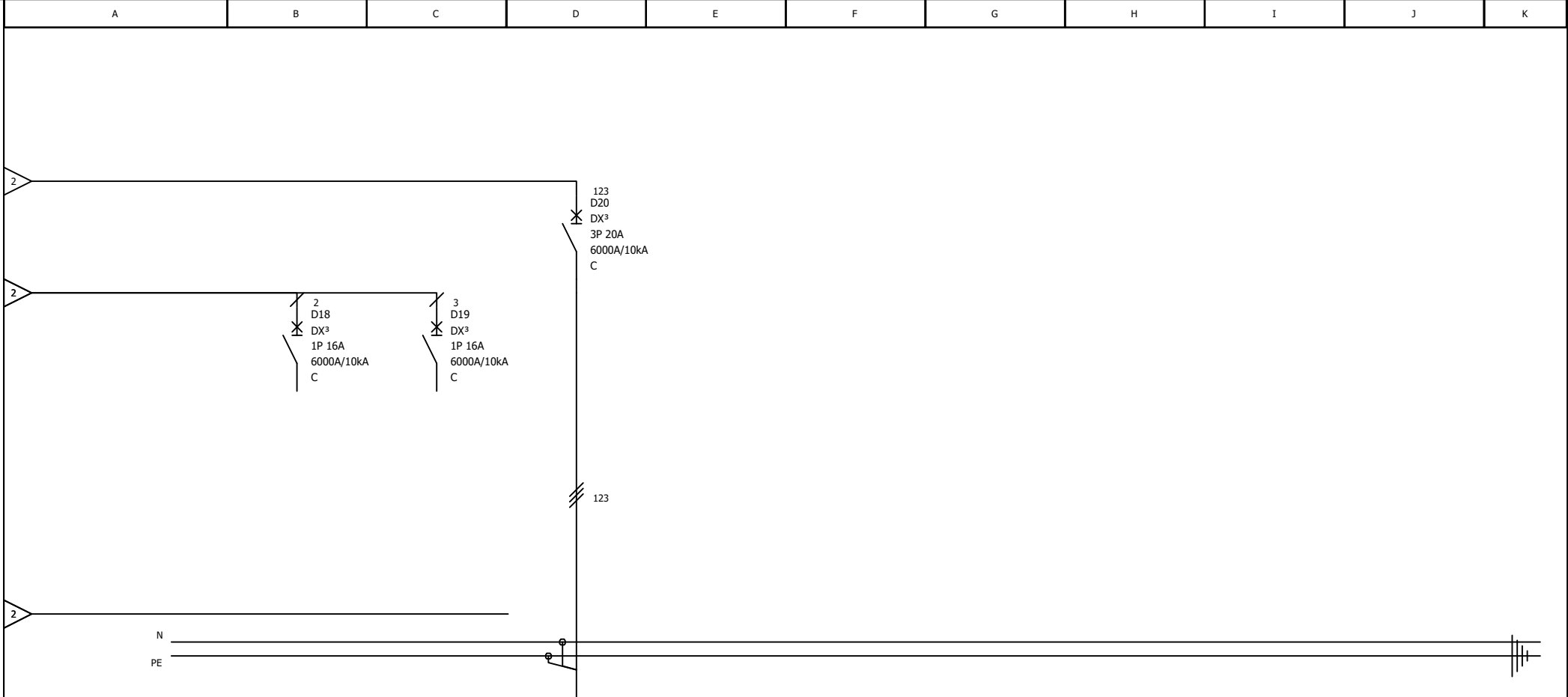
Készülék azonosító	I1	LS1	D2	D3	D4	D5	D6	D7	D8
Áramköri azonosító			V1	V2	V3	V4	V5	V6	FD1
Leírás	Betáplálás FE elosztóból	Túlfeszültség védelem T1+T2	Világítási áramkör	Világítási áramkör	Világítási áramkör	Világítási áramkör	Világítási áramkör	Világítási áramkör	Dugalj áramkör (felderítés és feliratozás szükséges)
Teljesítmény									
Kábelhossz									
Vez-keresztmetsz	5x35mm2		Meglévő	Meglévő	Meglévő	Meglévő	Meglévő	Meglévő	Meglévő
Kábel típus	NYJ-J		Meglévő	Meglévő	Meglévő	Meglévő	Meglévő	Meglévő	Meglévő
Kábel szigetelése									

	SZEL_2023_098_02_EL II.emelet bal elosztó (2E2)	Projekt száma	2023_098	C		F	
		Tervszám:		B		E	
				A		D	
		Dátum:		Tervező:	Molnár Sándor	Fólia száma	20 / 29



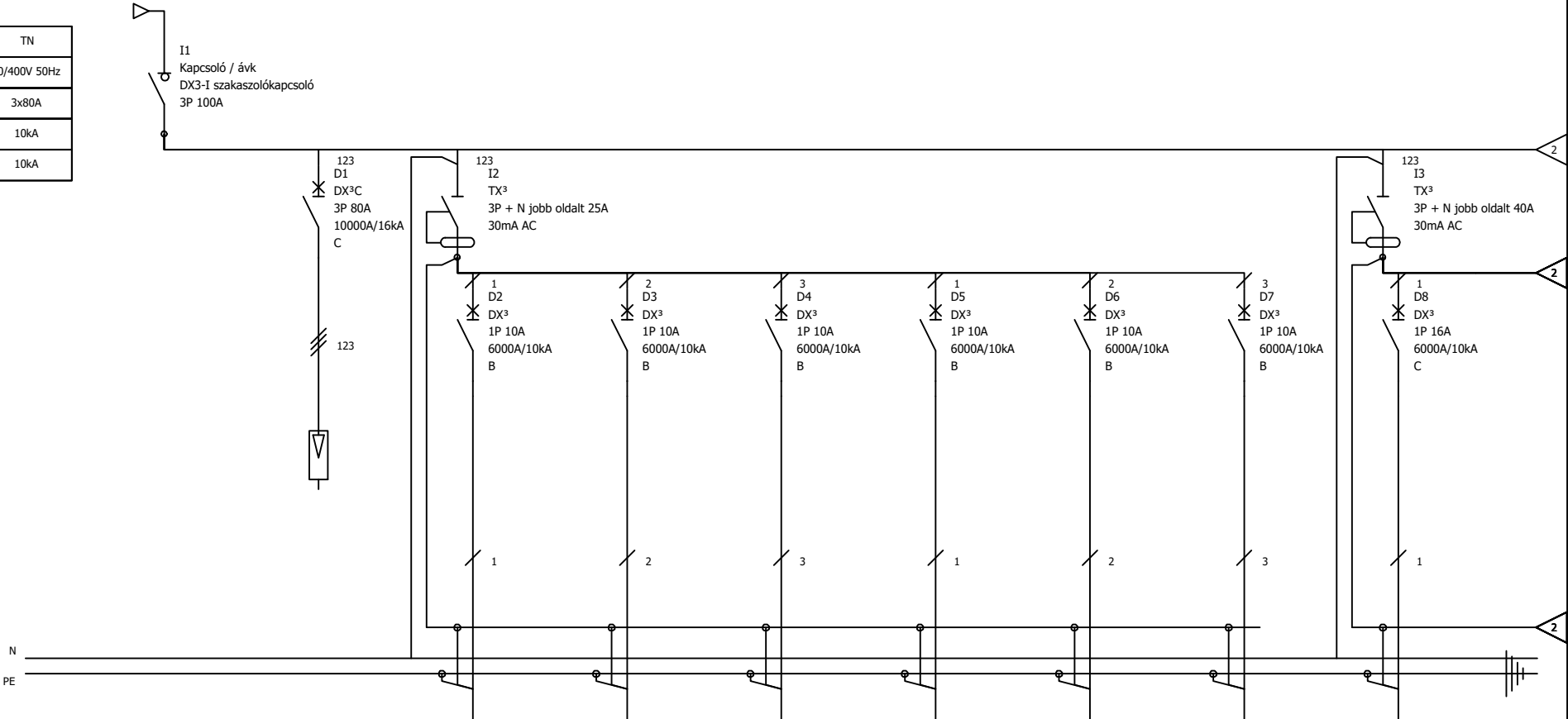
Készülék azonosító	D9	D10	D11	D12	D13	D14	D15	D16	D17
Áramköri azonosító	FD2	FD3	FD4	FD5	FD6				
Leírás	Dugalj áramkör (felderítés és feliratozás szükséges)	Dugalj áramkör (felderítés és feliratozás szükséges)	Dugalj áramkör (felderítés és feliratozás szükséges)	Dugalj áramkör (felderítés és feliratozás szükséges)	Dugalj áramkör (felderítés és feliratozás szükséges)	Tartalék	Tartalék	Tartalék	Tartalék
Teljesítmény									
Kábelhossz									
Vez-keresztmetsz	Meglévő	Meglévő	Meglévő	Meglévő	Meglévő				
Kábel típus	Meglévő	Meglévő	Meglévő	Meglévő	Meglévő				
Kábel szigetelése									

	SZEL_2023_098_02_EL	Projekt száma		2023_098		C		F	
		Tervszám:				B		E	
						A		D	
		Dátum:			Tervező:	Molnár Sándor		Fólia száma	21 / 29



Készülék azonosító	D18	D19	D20						
Áramköri azonosító			KT						
Leírás	Tartalék	Tartalék	Könyvtár						
Teljesítmény									
Kábelhossz									
Vez-keresztmetsz			Meglévő						
Kábel típus			Meglévő						
Kábel szigetelése									

Nullázási rendszer	TN
Névleges feszültség	230/400V 50Hz
Beépített teljesítmény	3x80A
Ik1 max	10kA
Ik3 max	10kA

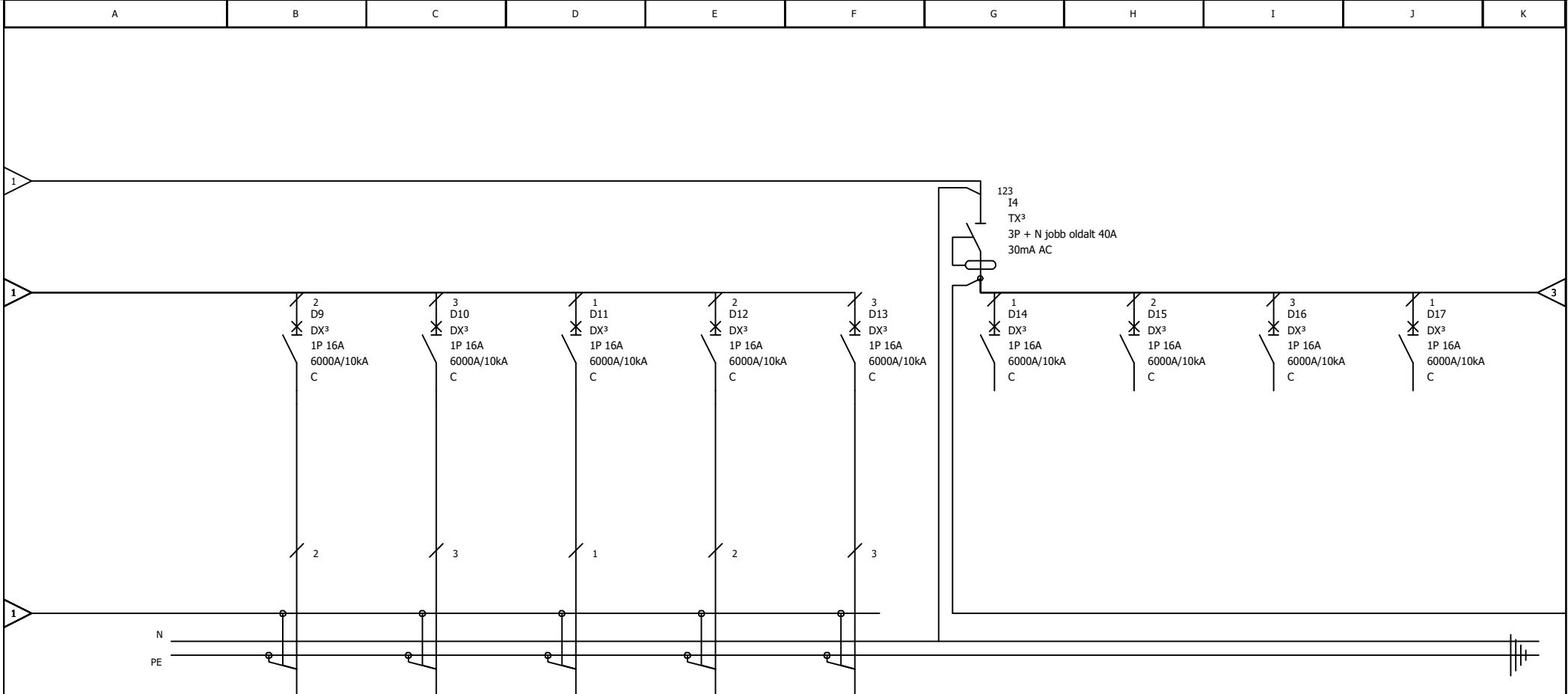


Készülék azonosító	I1	LS1	D2	D3	D4	D5	D6	D7	D8
Áramköri azonosító			V1	V2	V3	V4	V5	V6	FD1
Leírás	Betáplálás FE elosztóból	Túlfeszültség védelem T1+T2	Világítási áramkör	Világítási áramkör	Világítási áramkör	Világítási áramkör	Világítási áramkör	Világítási áramkör	Dugalj áramkör (felderítés és feliratozás szükséges)
Teljesítmény									
Kábelhossz									
Vez-keresztmetsz	5x35mm2		Meglévő	Meglévő	Meglévő	Meglévő	Meglévő	Meglévő	Meglévő
Kábel típus	NYJ-J		Meglévő	Meglévő	Meglévő	Meglévő	Meglévő	Meglévő	Meglévő
Kábel szigetelése									

SZEL_2023_098_02_EL

III.emelet bal elosztó (3E2)

Projekt száma	2023_098	C		F	
Tervszám:		B		E	
Dátum:		A		D	
Tervező:	Molnár Sándor	Fólia száma	23 / 29		



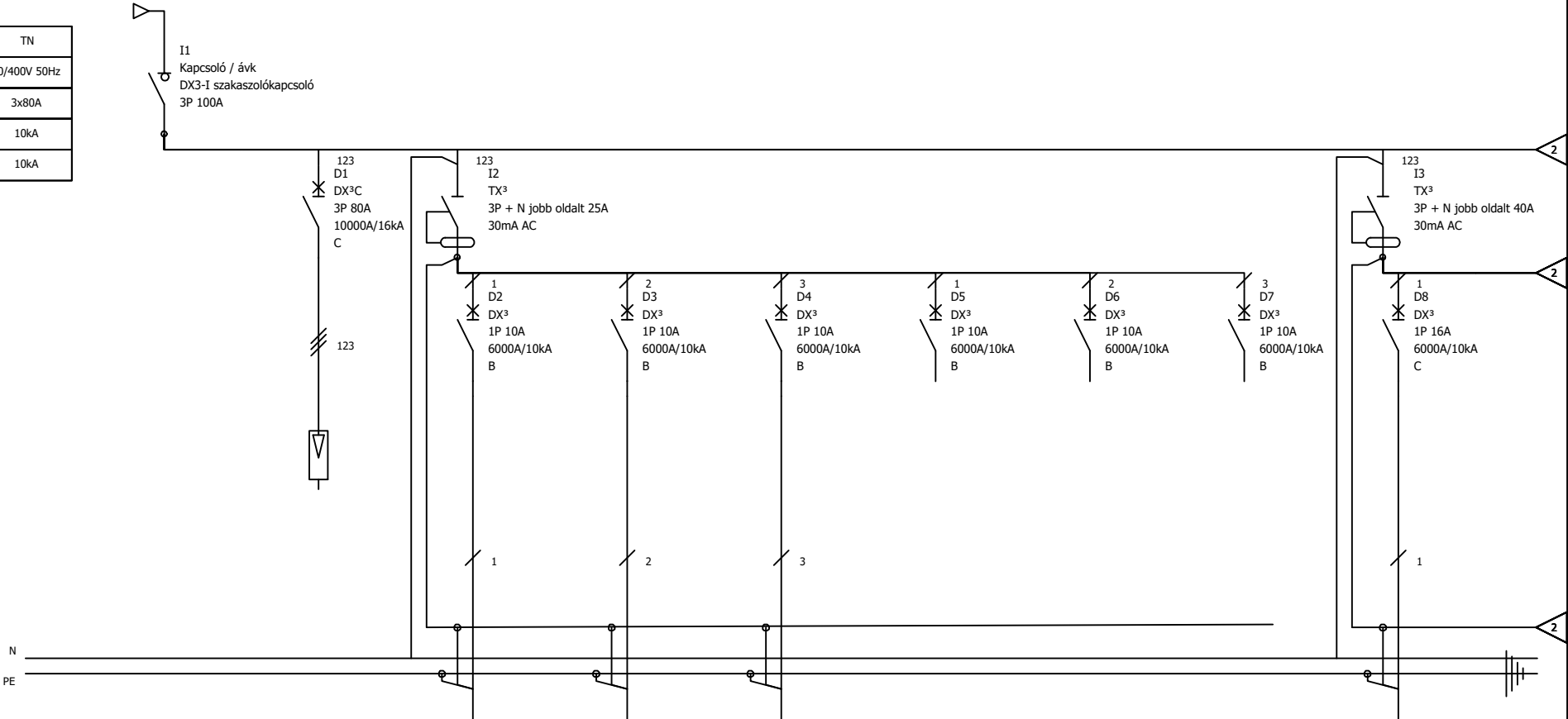
Készülék azonosító	D9	D10	D11	D12	D13	D14	D15	D16	D17
Áramköri azonosító	FD2	FD3	FD4	FD5	FD6				
Leírás	Dugalj áramkör (felderítés és feliratozás szükséges)	Dugalj áramkör (felderítés és feliratozás szükséges)	Dugalj áramkör (felderítés és feliratozás szükséges)	Dugalj áramkör (felderítés és feliratozás szükséges)	Dugalj áramkör (felderítés és feliratozás szükséges)	Tartalék	Tartalék	Tartalék	Tartalék
Teljesítmény									
Kábelhossz									
Vez-keresztmetsz	Meglévő	Meglévő	Meglévő	Meglévő	Meglévő				
Kábel típus	Meglévő	Meglévő	Meglévő	Meglévő	Meglévő				
Kábel szigetelése									

	SZEL_2023_098_02_EL	Projekt száma	2023_098		C		F	
		Tervszám:			B		E	
					A		D	
		Dátum:		Tervező:	Molnár Sándor		Fólia száma	24 / 29



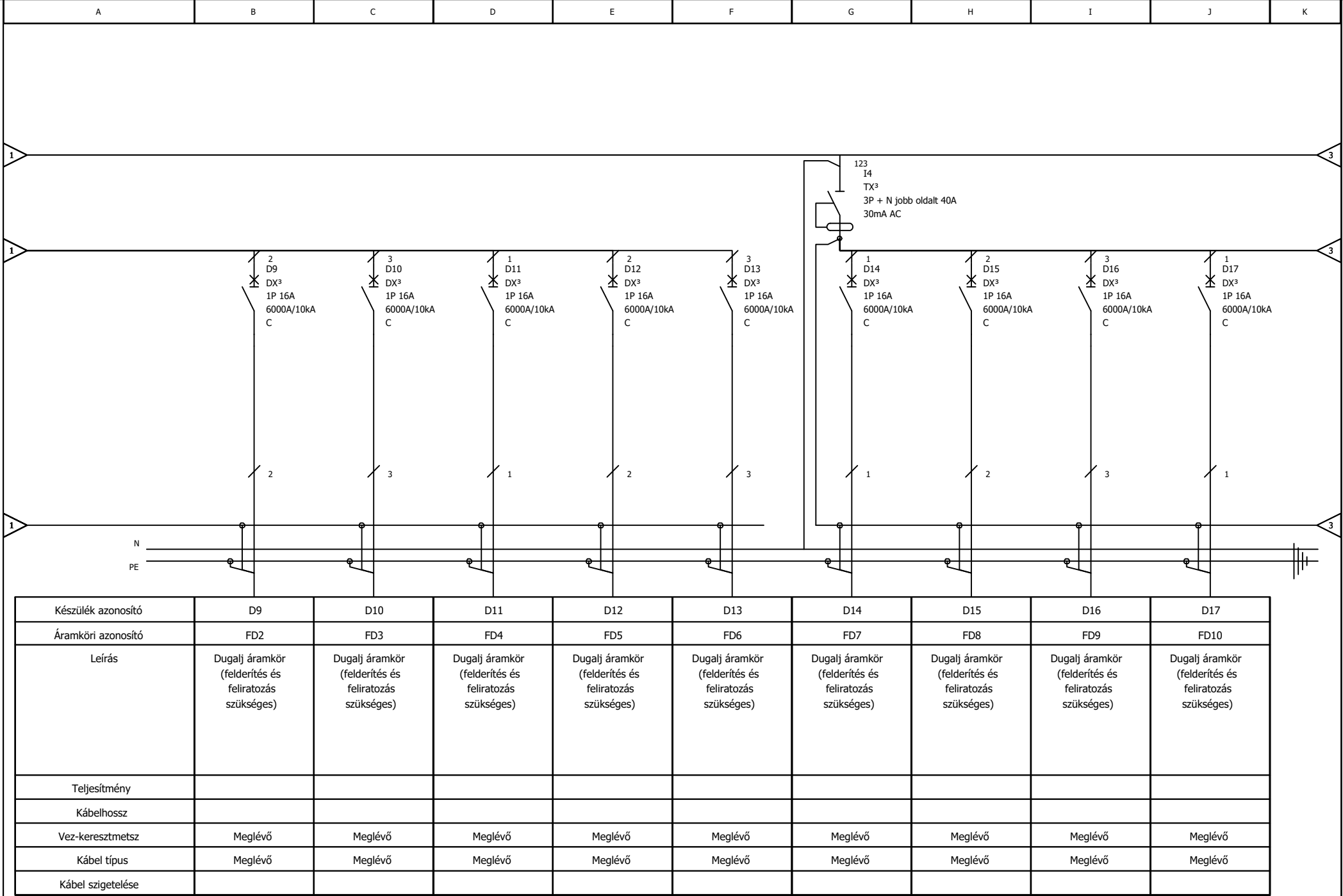
Készülék azonosító	D18	D19							
Áramköri azonosító									
Leírás	Tartalék	Tartalék							
Teljesítmény									
Kábelhossz									
Vez-keresztmetsz									
Kábel típus									
Kábel szigetelése									

Nullázási rendszer	TN
Névleges feszültség	230/400V 50Hz
Beépített teljesítmény	3x80A
Ik1 max	10kA
Ik3 max	10kA

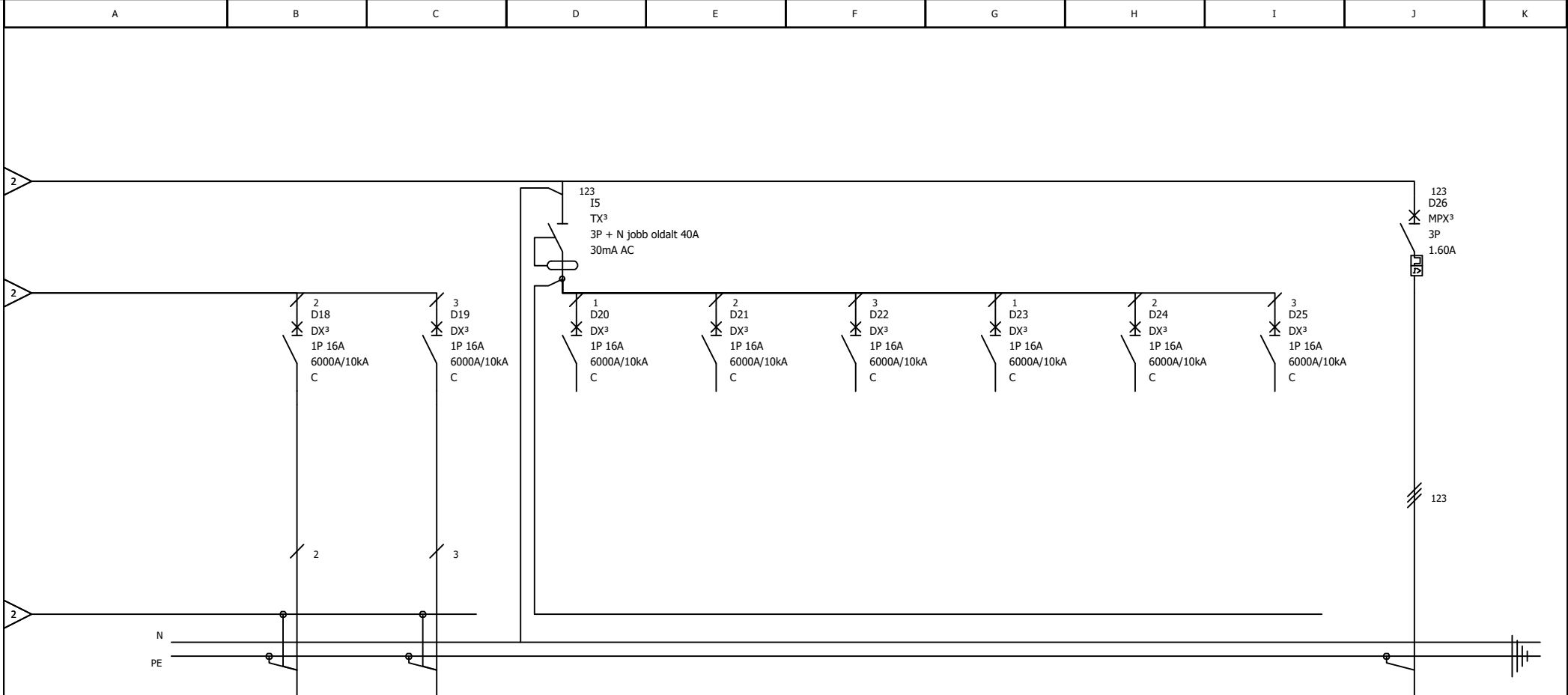


Készülék azonosító	I1	LS1	D2	D3	D4	D5	D6	D7	D8
Áramköri azonosító			V1	V2	V3				FD1
Leírás	Betáplálás FE elosztóból	Túlfeszültség védelem T1+T2	Világítási áramkör	Világítási áramkör	Világítási áramkör	Tartalék	Tartalék	Tartalék	Dugalj áramkör (felderítés és feliratozás szükséges)
Teljesítmény									
Kábelhossz									
Vez-keresztmetsz	5x35mm2		Meglévő	Meglévő	Meglévő				Meglévő
Kábel típus	NYJ-J		Meglévő	Meglévő	Meglévő				Meglévő
Kábel szigetelése									

	SZEL_2023_098_02_EL IV.emelet jobb elosztó (4E1)	Projekt száma	2023_098		C		F		
		Tervszám:			B		E		
					A		D		
		Dátum:		Tervező:	Molnár Sándor		Fólia száma		26 / 29



	SZEL_2023_098_02_EL IV.emelet jobb elosztó (4E1)	Projekt száma	2023_098	C		F	
		Tervszám:		B		E	
				A		D	
		Dátum:		Tervező:	Molnár Sándor	Fólia száma	27 / 29



Készülék azonosító	D18	D19	D20	D21	D22	D23	D24	D25	D26
Áramköri azonosító	FD11	FD12							
Leírás	Dugalj áramkör (felderítés és feliratozás szükséges)	Dugalj áramkör (felderítés és feliratozás szükséges)	Tartalék	Tartalék	Tartalék	Tartalék	Tartalék	Tartalék	Motorvédő (felderítés és feliratozás szükséges)
Teljesítmény									
Kábelhossz									
Vez-keresztmetsz	Meglévő	Meglévő							Meglévő
Kábel típus	Meglévő	Meglévő							Meglévő
Kábel szigetelése									

