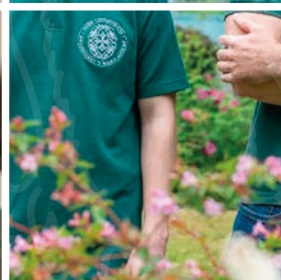
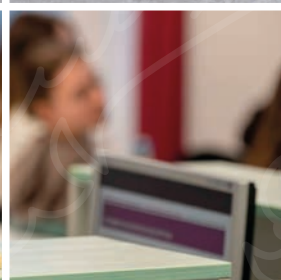
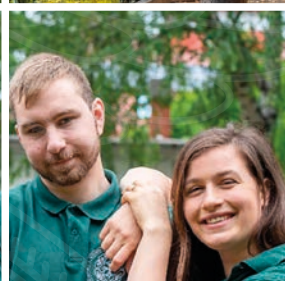
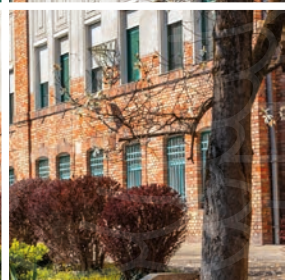
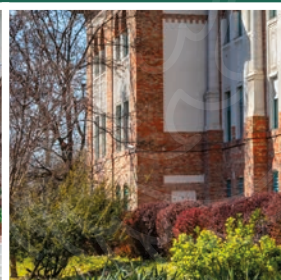




Egészségtudományi és  
Szociális Képzési Kar  
**ETSZK**

# Felvételi kiadvány 2025/26



**SZTE**

**SZEGEDI  
TUDOMÁNYEGYETEM**



12:00  
Anatómia-órák



Feladatleltétel  
pórák



## Miért érdemes az SZTE ETSZK-t választani?

**Képzéseink** az oktatott szakmák jellegéből adódóan **rendkívül gyakorlatorientáltak**, fokozatosan vezetünk be az elméletből a gyakorlat világába.

A **gyakorlati oktatás** Karunkon főként **kisebb létszámú csoportokban** valósul meg, ezért így könnyebben elsajátítjátok a gyakorlati tudáshoz szükséges teendőket, másrészt az oktatókkal és hallgatótársaitokkal is személyesebb kapcsolat alakul ki a kurzusok során.

**Nemzetközileg elismert diplomát szerezhetsz nálunk**, az ápolói képesítéssel honosítási eljárás nélkül elhelyezkedhetsz az Európai Unió tagállamaiban, de a külföldi munkavállalás lehetősége a képzéseinken végzett minden szakember számára nyitott.



Az általunk képzett szakemberekre nagy igény van a munkaerőpiacon, hallgatóink általában már a BSC/BA képzés elvégzésével is könnyen el tudnak helyezkedni, sőt többen **már a tanulmányaik alatt munkát tudnak vállalni** a gyakorlati partnerintézmények egyikében.

Ápolói hallgatóink **modern skill laborokban** alapozhatják meg tanulmányaikat, ahol demonstrátorok segítségével élethű betegbábukon gyakorolhatják például a légzőszervi és vérkeringési rendellenességek felismerését, kezelését. Védőnő hallgatóink is élethű, egy valós csecsemő súlyának megfelelő babákon tanulhatják meg a csecsemőgondozás alapjait jól felszerelt tantermi környezetben. Gyógytornász hallgatóink számára mozgásanalitikai és ergometriás laborunk nyújt fejlődési lehetőséget. Karunkon **néhány ritkaságnak számító készülék** is beszerzésre került az elmúlt években (az országban egyedülálló Anatomege anatómiai asztal, VR-szemüvegek, fizioterápiás lézer/mélyoszcillációs/elektroterápiás készülékek).

**Ha nem a biológia az erősséged, akkor sem kell megijedned**, az első tanévben felzárkóztató szemináriumok és demonstrátor hallgatók segítenek a tudásod elmélyítésében.

**Saját kari könyvtárunk** könyvkölcsönzési és tanulási lehetőséget biztosít számodra, így nem kell minden kötetért az egyetem központi könyvtárába ellátogatnod. Sőt, egyes tankönyvek akár a kurzus végéig nálad lehetnek!

**Életvezetési tanácsadói irodánkban** képzett szakemberektől ingyenes és személyre szabott segítséget kaphatnak hallgatóink legyen szó tanulásról, önismeretről vagy magánéletről.

Karunk főépülete Újszegeden az Erzsébet liget szomszédságában helyezkedik el, hallgatóink saját parkosított udvarunkban tölthetnek fel a kurzusok közötti szünetekben.

## Alapképzések:

- Ápolás és betegellátás alapszak – ápoló szakirány (8 félév – nappali és levelező tagozat)
- Ápolás és betegellátás alapszak – gyógytornász szakirány (8 félév – nappali tagozat)
- Ápolás és betegellátás alapszak – mentőtiszt szakirány (8 félév – nappali és levelező tagozat)\*
- Ápolás és betegellátás alapszak – szülésznő szakirány (8 félév – nappali és levelező tagozat)\*
- Egészségügyi gondozás és prevenció alapszak – dentálhigiénikus szakirány (8 félév – nappali tagozat)
- Egészségügyi gondozás és prevenció alapszak – védőnő szakirány (8 félév – nappali tagozat)
- Szociális munka alapszak (7 félév – nappali és levelező tagozat)

\*A mentőtiszt és a szülésznő képzések indítása tervezett, bővebb információt a felvételi időszakban olvashat a honlapunkon és a felvi.hu oldalán.

## Mesterképzések:

- Kiterjesztett hatáskörű ápoló mesterképzési szak (4 félév – nappali tagozat – geriátriai, közösségi, intenzív, perioperatív, sürgősségi szakápoló és extrakorporális szervtámogató specializáció)
- Fizioterápia mesterképzési szak (3 félév – levelező tagozat)
- Okleveles szakvédőnő mesterképzési szak (3 félév – nappali és levelező tagozat – kórházi, család és nővédelmi, területi és ifjúsági szakvédőnő szakirány)
- Egészségügyi menedzser mesterképzési szak (4 félév – levelező tagozat)
- Szociális munka mesterképzési szak – klinikai szociális munka szakirány (4 félév – nappali és levelező tagozat)
- Szociálpolitika mesterképzési szak (4 félév – nappali és levelező tagozat)

## Szakirányú továbbképzések:

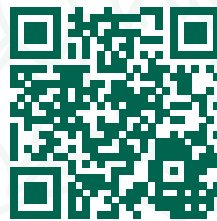
- Gyermekek és ifjúságvédelmi tanácsadó (4 félév – levelező tagozat)

**Ha többet szeretnél megtudni képzéseinkről, olvasd le a QR kódot!**

## Az SZTE ETSZK nyílt napjai:

**Helye:** SZTE ETSZK épületei

**Idője:** 2025. január 17. 9:00  
2025. február 1. 9:00



## Kihez fordulhatsz a kérdéseiddel?

### Általános tájékoztatás:

Kisföldi Diána, közkapcsolati szakértő

Tel.: +62/341-825

E-mail: kisfoldi.diana@szte.hu

### Felvétellel, tanulmányokkal kapcsolatban:

ETSZK Tanulmányi és Oktatásszervezési Iroda

6726 Szeged, Temesvári krt. 31.

Tel.: 62/343-034

E-mail: felveteli.etszk@szte.hu

### Egészségtudományi és Szociális Képzési Kar

etszk.u-szeged.hu

facebook.com/etszk

instagram.com/szte\_etszk

A Szegedi Tudományegyetem karainak felvételi tájékoztató kiadványa a 2025/2026-os tanévre.

