



Eszköz neve:

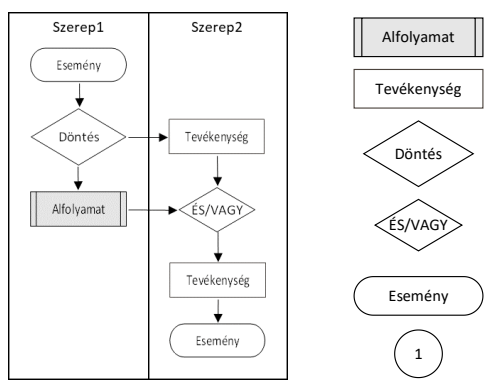
Keresztfunkcionális folyamatábra (Cross Functional or Swim Lane Flowchart)

Mire használjuk?

Folyamatba szervezett feladatvégrehajtás modellezése és elemzése. Alkalmazható minden olyan esetben, amikor cél a feladatok és az elágazások mellett a végrehajtással kapcsolatos felelőségek hangsúlyozása, valamint a szereplők közötti átadás-átvételi pontok kiemelése.

Példa: folyamatlépések, szereplők és átadási pontok azonosítása, folyamatok lefutásának elemzése.

Hogyan vizualizáljuk?



Mire figyeljünk?

- A sávok lehetnek függőlegesek és vízszintesek is.
- Logika kaput akkor alkalmazunk kimeneteknél, ha nincs döntés az elágazásnál.
- Kimenetnél az ÉS, bemenetnél a VAGY kapcsolat az alapértelmezett, így ezekben az esetekben a logikai kapu elhagyható.

Hogyan használjuk?

1. Azonosítsák a folyamat szerepeket, majd ezeket helyezték el a sávokban.
2. Modellezzék a folyamatot az alábbi objektumok segítségével:
 - a) Alfolyamat: a folyamat olyan tevékenységei, amelyek valamilyen kapcsolódó utasításban (tehát nem a folyamatára dokumentumában) részletezésre kerülnek.
 - b) Tevékenység: egy szereplő vagy egy csoport által közösen, egy egységen, adott eszközökkel, megszakítás nélkül elvégzett feladatok, amelyek az egység valamely tulajdonságát megváltoztatják.
 - c) Döntés: a folyamat elágaztatása valamilyen vizsgálati eredmény alapján. Ez utóbbit a döntés előtti tevékenység jelöli.
 - d) Logikai kapu, a folyamat elágaztatása vagy összevezetése. Típusai:
 - ÉS – minden kimenő vagy bejövő ág,
 - VAGY – csak az egyik kimenő vagy bejövő ág.
 - e) Esemény: folyamatágak kezdése vagy lezárása.
 - f) Belső folyamatkapcsoló (körben lévő szám): a folyamat különböző részeinek összekötése, az átláthatóság megkönnyítésére.
3. A modellezés iránya: föntről lefelé és balról jobbra.
4. A modellezés során az alfolyamat, a tevékenység, az azt követő döntés és a kimeneti logikai kapu a végrehajtó sávjába kerül.
5. A bemeneti logikai kapu bármelyik követő tevékenységhez tartozó sávba kerülhet.
6. Minden folyamatágot eseménnyel kell kezdeni és befejezni.
7. Másik folyamatra való hivatkozásnál az alfolyamathoz hasonló folyamat-objektumot alkalmazzanak, beleírva a folyamat nevét.