



A SZEGEDI EGÉSZSÉGÜGYI INTEGRÁCIÓ HELYZETE ÉS EREDMÉNYEI

Sajtótájékoztató

2008. szeptember 4.





TÖRTÉNELMI MÉRFÖLDKÖVEK:

- 1984. szeptember 1.
a Szegedi Orvostudományi Egyetem Urológiai Tanszéket működtet a SZMJVÖ Kórház Urológiai bázisán
- 1995. január 11.
megállapodás a Szent-Györgyi Albert Orvostudományi Egyetem által történő kórbonctani és kórszövetteni vizsgálatok elvégzése tárgyában
- 2001. március 1.
Szegedi Tudományegyetem Általános Orvostudományi Kara Reumatológiai Tanszéket alapít a SZMJVÖ Kórház Reumatológiai Osztály bázisán
- 2005. január 1.
SZMJVÖ Gyermekkórház és a SZMJVÖ Gyermek és Ifjúsági Rendelőintézet, majd
- 2006. január 1.
a gyermek-fertőző ellátás integrálódik a Gyermekgyógyászati Klinika és Gyermekegészségügyi Központba
- 2007. október 1.
SZMJVÖ Kórház és SZMJVÖ Szakorvosi Ellátás és Háziorvosi Szolgálat integrációja a Szent-Györgyi Albert Klinikai Központba teljeskörűen megvalósul





EGÉSZSÉGÜGYI ELLÁTÁSI ÉS VAGYONKEZELŐI SZERZŐDÉS

Szeged Megyei Jogú Város Önkormányzat és a Szegedi Tudományegyetem között

I.

Tárgy: SZMJVÖ Kórház valamint Szakorvosi Ellátás és Háziiorvosi Szolgálat egyidejűleg megszüntetett intézményei valamennyi feladata átvétele

Érték: ingó + ingatlan vagyon értéke ~ 9 Mrd Ft
működési finanszírozás ~ 4 Mrd Ft / év

Hatály: 2007. október 1-től határozatlan
10 évig rendes felmondással nem megszüntethető





EGÉSZSÉGÜGYI ELLÁTÁSI ÉS VAGYONKEZELŐI SZERZŐDÉS II.

Felek:

1. *Önkormányzat*

- vagyonelemek (ingó-, ingatlan) tulajdonosa
- Önkormányzati törvény alapján a területi egészségügyi ellátási kötelezettség terheltje
- fejlesztési támogatást nyújt
(felszabaduló ingatlanok nettó vételára + 100 M Ft/év)





EGÉSZSÉGÜGYI ELLÁTÁSI ÉS VAGYONKEZELŐI SZERZŐDÉS III.

2. SZTE

- szerződés szerinti vagyoni jogi (követelés és kötelezettség állomány, szerződések, perek) jogutód
- Munka Törvénykönyve szerinti munkajogi jogutód
 - átvételkor változik a munkáltató személye
 - jogelőd Kollektív szerződés 1 évig hatályos
 - folyamatos szakmai továbbképzés
- vagyonelemek vagyongazdálkodója
(értékesítés és vagyongazdálkodói jog átruházásának tilalma)
- a járó- és fekvőbeteg szakellátás szervezeti és működési rendje kialakításának jogosultja
- vagyongazdálkodói díjat fizet (50 M Ft / 10 év)





AZ INTEGRÁCIÓ LEGFŐBB CÉLJAI: BETEGKÖZPONTÚSÁG ÉSSZERŰ MŰKÖDTETÉS FEJLESZTÉS

1. egységes szakmai irányelvek gyakorlati megvalósítása, betegutak lerövidítése, a lakosság közvetlen hozzáférhetősége a legmagasabb szintű diagnosztikához és terápiához
2. párhuzamosságok megszüntetése, költséghatékonyság, fenntarthatóság
3. Európai Uniós pályázatok





AZ INTEGRÁCIÓ MEGVALÓSULÁSÁT BIZTOSÍTÓ KERETRENDSZER



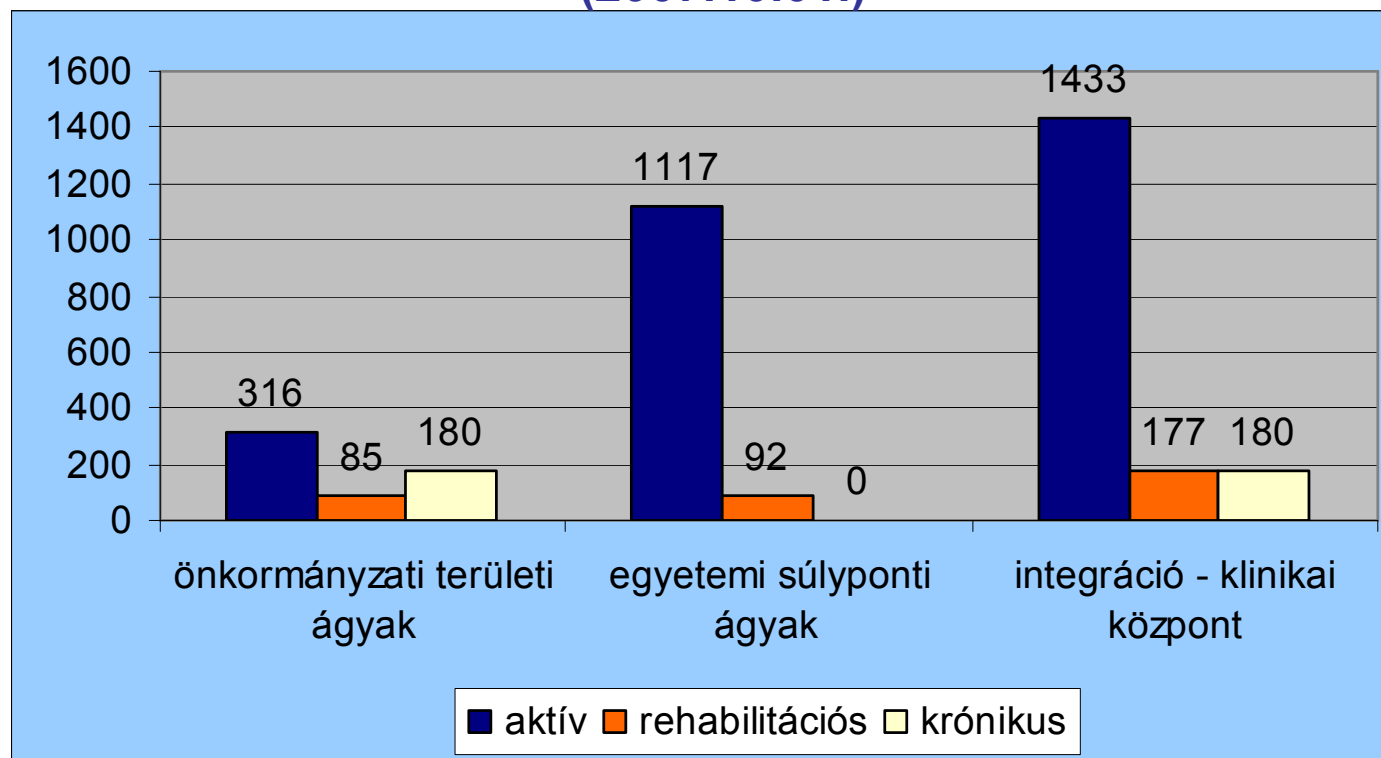
- Az integráció orvos-szakmai és gazdasági felelősei:
 - a Klinikai Központ Elnöke
 - az Általános Orvostudományi Kar Dékánja
 - a Fogorvostudományi Kar Dékánja
- szakmai koordinációra elnöki biztos került kinevezésre
- az operatív koordinációt a Klinikai Központ Integrációs Munkabizottsága látja el, amely rendszeresen ülésezik
- a csatolt intézmények volt főigazgatói telephely-igazgatói megbízást kaptak
- a Gazdasági és Műszaki Főigazgatóság keretébe tagolódott Klinikai Gazdasági Hivatal és kialakításra került a Klinikai Központ Elnöki Hivatal igazgatási rendszere
- Az integrációt felügyelik:
 - (szükség szerint, illetve negyedévente tartandó beszámoló)
 - SZTE Szenátus
 - SZTE Gazdasági Tanács
 - SZTE Rektori Tanács
 - Klinikai Tanács
 - ÁOK Kari Tanács
 - Tanári Testülete





FEKVŐBETEG SZAKELLÁTÁS ÁGYSZÁM VÁLTOZÁSA AZ INTEGRÁCIÓ KÖVETKEZTÉBEN

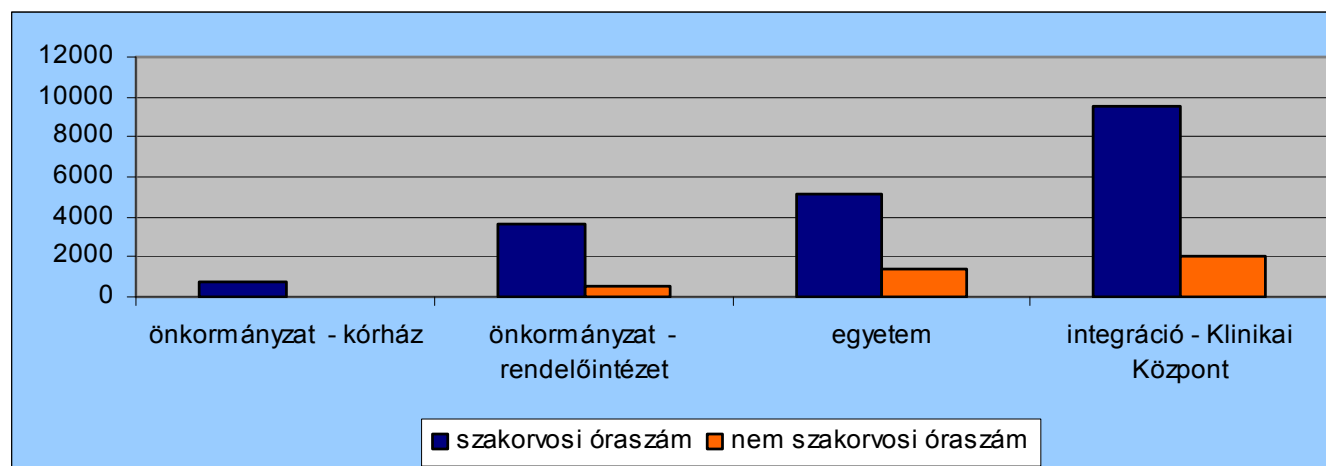
(2007.10.01.)





INTEGRÁCIÓ KÖVETKEZTÉBENI JÁRÓBETEG SZAKELLÁTÁS ÓRASZÁM VÁLTOZÁS

(2007.10.01.)



Integráció - járóbeteg szakellátás		
	szakorvosi óraszám	nem szakorvosi óraszám
önkormányzat - kórház	745	30
önkormányzat - rendelőintézet	3616	545
egyetem	5171	1424
integráció - Klinikai Központ	9532	2079





AZ INTEGRÁLT ALAPELLÁTÁSI PROFILOK



ANYA, CSECSEMŐ, GYERMEK VÉDELEM
ISKOLAEGÉSZSÉGÜGYI ELLÁTÁS
VÉDŐNŐI TEVÉKENYSÉG
MOZGÓ SZAKORVOSI SZOLGÁLAT



TERHESGONDOZÓ





AZ INTEGRÁCIÓ SZAKMAI VÍVMÁNYAI

- egységes szakmai színvonal (pl.: átfogó protokollok, közös referálók)
- betegutak rendeződött struktúrája
(pl.: ügyeleti-készenléti szolgálatok egy telephelyre való összevonása)
- diagnosztikai fejlesztések
 - klinikai kémiai laboratórium
 - képalkotó diagnosztika
- rugalmas szakmai létszámgazdálkodás
- képzésben, kutatásban való egyenlő esélyű részvétel
- Klinikai Központ 2008. IV. negyedévben megvalósult pályázati fejlesztésekhez (főösszeg: cca. 280 millió Ft) való hozzáférés
 - traumatológia és sürgősségi fogadóhely / heliport
 - bőrgyógyászat
 - szemészet
 - fül-orr-gégészet
 - fogászat





AZ INTEGRÁCIÓ INDUKÁLTA ADDICIONÁLIS SZERVEZETI FEJLESZTÉSEK



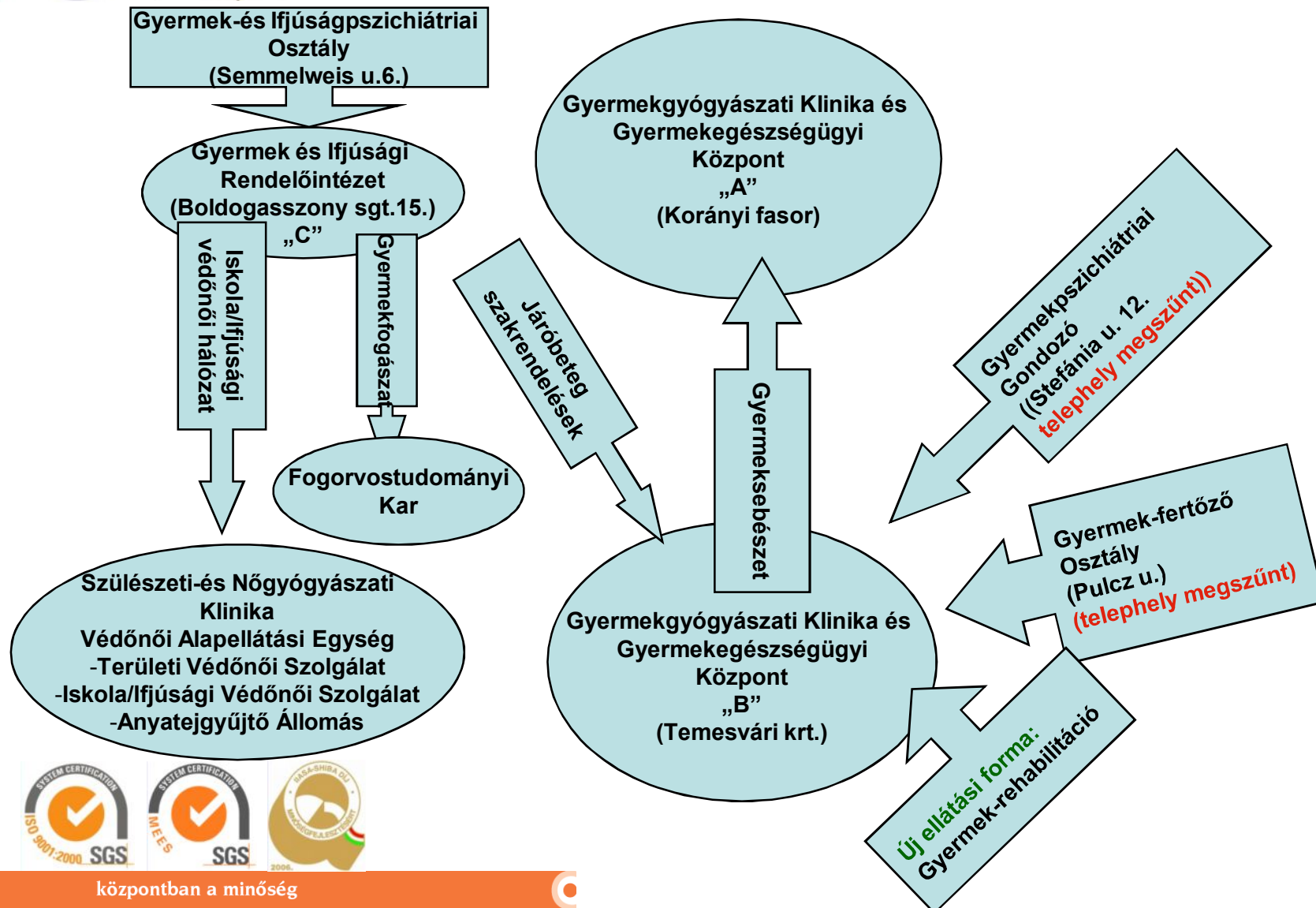
- Urológiai Tanszékből → Urológiai Klinika
- Reumatológiai Tanszékből → Reumatológiai Klinika
- Gyermekgyógyászati Klinika és Gyermekegészségügyi Központ
Gyermek- és Ifjúságpszichiátriai Osztály – összevonás
- Neurológiai Klinika
Neurorehabilitációs Osztály – profiltisztítás
- Pszichiátriai Klinika
Pszichiátriai Rehabilitációs Osztály – profiltisztítás
- Ortopédiai Klinika
Központi Fizioterápiás Részleg és Oktatási Csoport –
mozgásszervi rehabilitációs profilbővítés
- Arc-és Állcsontsebészeti Klinika
új szakmai profil, a Kálvária sgt.-i telephelyen a volt
Nőgyógyászati Osztály helyén, kórházi műtő bázisán

ARC-ÉS ÁLLCSONTSEBÉSZETI KLINIKA MŰTŐ





AZ INTEGRÁCIÓ MINTAPROJEKTJE: A GYERMEKGYÓGYÁSZATI ELLÁTÁS EGYSÉGESÍTÉSE





TELEPHELY ÉS BETEGELLÁTÁS RACIONALIZÁLÁS



I. LEZAJLOTT TÖRTÉNÉSEK

Szülészeti és Nőgyógyászati Klinika

- 2007. október 8.
a Kálvária sgt.-i 20 aktív ágy
működtetésének áthelyezése a
Szülészeti és Nőgyógyászati Klinikára
- 2008. január 1.
összevont Védőnői Alapellátási Egység
létrehozása



GYERMEKÁGYASKÖRTEREM

Traumatológiai Klinika

- 2007. december 1.
a traumatológiai ügyeletet egységesen a
Traumatológiai Klinika A részlege látja el
- 2007. október 05.
az új Sürgősségi Betegfogadóhely
átadása



SÜRGŐSSÉGI BETEGVIZSÁLÓ





Fogorvostudományi Kar

- 2007. október 8. megkezdődött a Vasas Szent Péter u.-i telephelyen működő szájsebészeti szakrendelések és fogászati röntgen átköltöztetése a Fogorvostudományi Karra
- 2008. augusztus 1. a gyermekfogászat áthelyezése az Ifjúsági Rendelőintézetből

Radiológiai Klinika és Nukleáris Medicina Intézet /Euromedic Diagnostics Szeged Kft./

- 2007. december 1. képalkotó diagnosztikai szolgáltatások átvétele a volt kórházi és szakrendelői telephelyeken



BETEGVÁRÓ



ÚJKLINIKA RECEPCIÓ



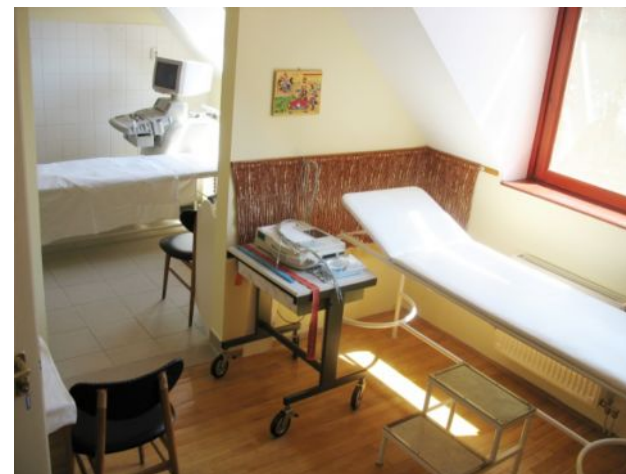


Gyermekgyógyászati Klinika és Gyermekegészségügyi Központ

- C részleg járóbeteg
szakrendeléseinek áthelyezése a
Központ A és B részlegéhez

Pszichiátriai Klinika

- 2008. február 1.
a pszichiátriai sürgősségi ellátás
összevontan a Semmelweis u.-i
telephelyen történik,
a Kálvária sgt.-i telephelyen pedig az
addiktológiai sürgősségi ellátás
- 2008. május 19.
a Pszichiátriai Gondozó a Kálvária
sgt.-i telephelyről a Vasas Szent
Péter u.-i telephelyre költözik



GYERMEKKARDIOLÓGIAI SZAKRENDELŐ



PSZICHOTERÁPIÁS VIZSGÁLÓ





Klinikai Kémiai Intézet

- nagyforgalmú vizsgálatok a központi telephelyre koncentráálódtak
- a Kálvária sgt.-i telephelyen a sürgősségi jellegű vizsgálatok végzése folyamatos

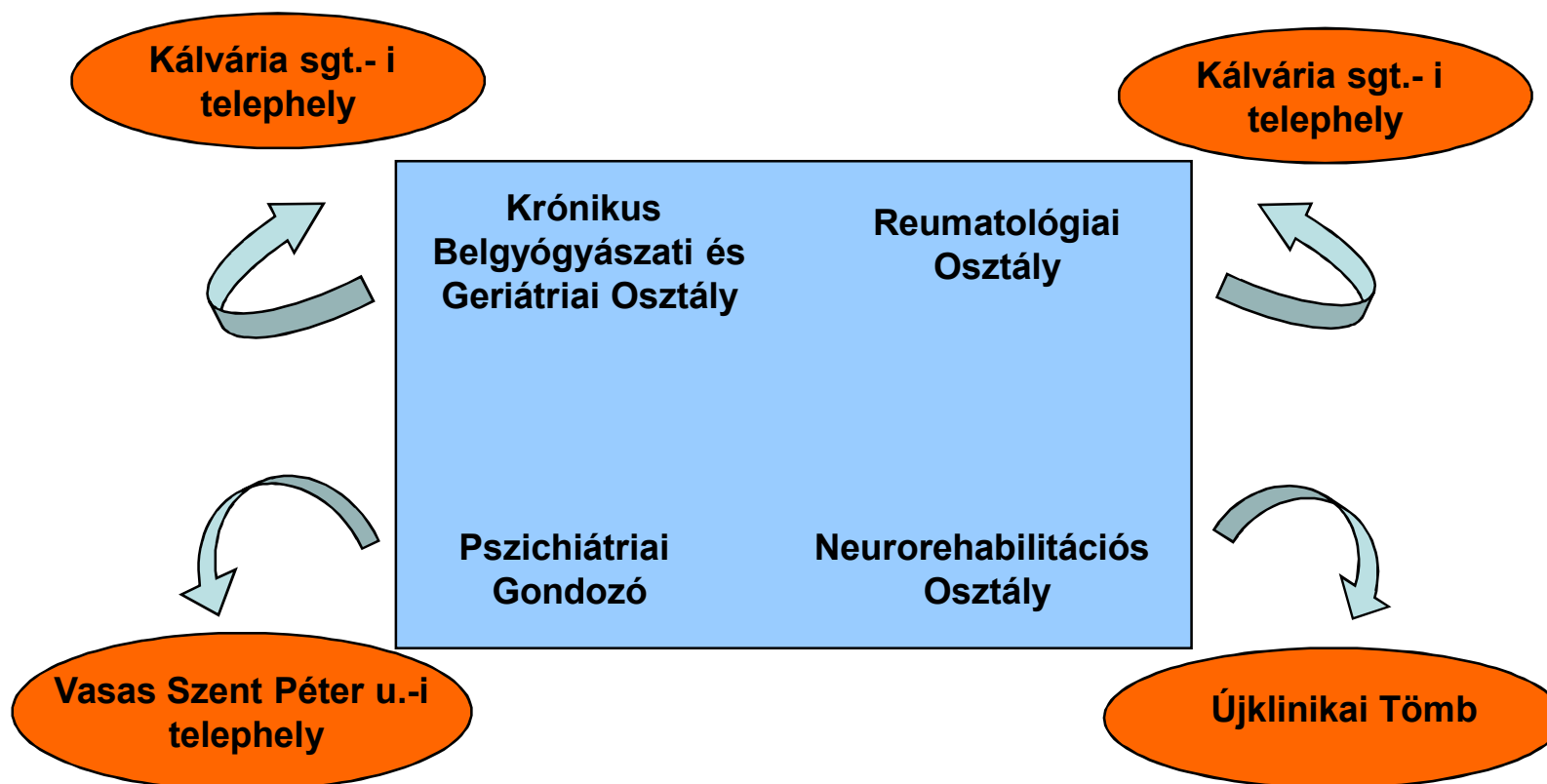


HAEMATOLÓGIAI AUTOMATA SOR





I. KÓRHÁZ OSZTÁLYAINAK ÁTHELYEZÉSE KIÜRÍTÉS TERVEZETT IDŐPONTJA: 2009. FEBRUÁR 28.





II. KÜSZÖBÖN ÁLLÓ TÖRTÉNESEK

- Kálvária sgt.-i telephelyen működő Onkoterápiás Osztály (C részleg) áthelyezése a Szemészeti Klinika I. emeletére - az Onkoterápiás Klinika B részlegével történő összevonás
- a Kálvária sgt.-i Sebészeti Osztály 12 db aktív ágyának áthelyezése a Sebészeti Klinika III. emeletére, a kórházi műtő bázisán egynapos sebészeti központ kialakítása
- az Új Klinikán felszabaduló területre a Kálvária sgt.-i Traumatológiai és Neurorehabilitációs Osztály áthelyezése
- a Kálvária sgt.-i telephely volt Szülészeti és Traumatológiai Osztály helyére a Belgyógyászati Krónikus Osztály áthelyezése
- a Kálvária sgt.-i, korábbi Onkoterápiás Osztály helyére a Reumatológiai Osztály áthelyezése





MŰKÖDTETÉS RACIONALIZÁLÁS

Minőségügyi rendszer-építés

- a Klinikai Központ minőségirányítási rendszere 2008. májusában megszerezte az ISO 9001:2000 és az egyetemi klinikák között elsőként a MEES (Magyar Egészségügyi Ellátási Standardok) szerinti tanúsítványt

Humánerőforrás gazdálkodás

- párhuzamos és határozott időtartamú közalkalmazotti jogviszonyok, vezetői megbízások, közreműködői szerződések rendezése
- gazdasági és irányítási területen létszámcsökkentés
- SZTE Kollektív Szerződés, valamint az Általános Orvostudományi Kar és a Klinikai Központ Humánpolitikai Szabályzatának módosítása folyamatban





Informatikai és telekommunikációs fejlesztés

- belső informatikai harmonizáció (hálózat, INTRANET, E-MAIL)
- a kapcsolódó intézmények medikai és diagnosztikai informatikai rendszerei helyett a Klinikai Központ medikai (MedSolution) és diagnosztikai (GAP IT /Euromedic/) rendszere

Folyamatban lévő intézkedések

a kapcsolódó intézmények laboratóriumi rendszereinek kiváltása a Klinikai Központ laboratóriumi rendszerével (GLIMS)

Egyéb

- II. számú Rendelőintézet fűtési rendszer rekonstrukciója, ablakcserék és belső felújítási munkák költözésekkel párhuzamos folyamatos elvégzése
- I. számú Rendelőintézet 3. emeletén új igazgatási funkciók elhelyezése (Kontrolling Igazgatóság, Szak-és Továbbképzési Központ)
- csatolt intézmények háttér-szolgáltatási feladatainak beemelése a Klinikai Központ meglévő szerződésébe





ÚMFT KERÉTBEN EGÉSZSÉGÜGYI INFRASTRUKTÚRA FEJLESZTÉS TÁRGYÁBAN BENYÚJTÁSRA KERÜLT PÁLYÁZTOK TIOP-2.2.7 és TIOP-2.2.2

A projektek céljaként a Déli klinikai telephelyen:

- integrált magkórház létrehozása és
- SO1 szintű Sürgősségi Betegellátó Osztály fejlesztése valósul meg

Elérendő célok:

1. a korai halálozás vezető okainak csökkentése
2. a betegellátás gazdaságos és fenntartható működtetése

Eszközök:

1. telephelyek racionalizálása
2. modern épített infrastruktúra, eszközpark korszerűsítése, modern informatikai hálózat, akadálymentes környezet kialakítása
3. sürgősségi betegellátás korszerű, integrált, szakmailag magas szintű egység kialakítása





TIOP-2.2.7/07/2F – Infrastruktúra fejlesztés a szegedi egészségpólusban

- 265 ágyas új épület (+ 410 ágyas

Újklínika = Magkórház)

Új alapterület: 21.545 m²

Rekonstrukció: 3.422 m²

Projekt teljes költsége: 12,365 mrd Ft

A projekt tervezett befejezése:

2012. II. negyedév

TIOP-2.2.2/08/2F – Sürgősségi ellátás fejlesztése a SZTE Szent-Györgyi

Albert Klinikai Központban

- 410 ágyas Újklínikán sürgősségi fogadóhely fejlesztésével és az SO2 osztály szakmai összevonásával egykapus

SO1 kialakítása

Átalakítás, felújítás: 899,5 m²

Bővítés: 469,5 m²

Projekt teljes költsége: 712.376 ezer Ft

A projekt tervezett befejezése:

2011.II. negyedév



TERVEZETT MAGKÓRHÁZ



SO1 SÜRGŐSSÉGI OSZTÁLY TERVE





ÚMFT KERÉTBEN EGÉSZSÉGÜGYI INFRASTRUKTÚRA FEJLESZTÉS TÁRGYÁBAN BENYÚJTANI TERVEZETT PÁLYÁZTOK

TIOP-2.2.4 – Struktúraváltozást támogató infrastruktúrafejlesztés a fekvőbeteg-szakellátásban

Várható megjelenés: 2008. szeptember
Cél: „410 ágyas Újklinika” fejlesztése

TIOP 2.2.5 Korszerű regionális onkológiai hálózat kialakítása

Várható megjelenés: 2008. október
Cél: Dél-alföldi Regionális Onkológiai Központ kialakítása





AZ INTEGRÁCIÓS FOLYAMAT SORÁN A MAI NAPIG REALIZÁLÓDOTT MŰSZAKI FELÚJÍTÁSI, ÁTALAKÍTÁSI MUNKÁKBAN AZ ALÁBBI VÁLLALKOZÓK MŰKÖDTEK ÉS MŰKÖDNEK KÖZRE:

- Berill-Invest Kft. / Szeged
(II. sz. Rendelőintézet felújítás, Onkoterápiás Osztály kialakítása)
- LAM-ESTATE Kft. / Székesfehérvár
(Arc-és Állcsontsebészeti Klinika kialakítása)
- Prioritás Építő és Szerelő Kft. / Szeged
(Gyermek- és Ifjúságpszichiátriai Osztály kialakítása)





KÖSZÖNJÜK MEGTISZTELŐ FIGYELMÜKET!

