

ESET Remote Administrator Agent telepítési segédlet Windows operációs rendszerrel rendelkező munkaállomásokhoz



SZTE Informatikai Szolgáltató Központ

Help Desk Szolgálat

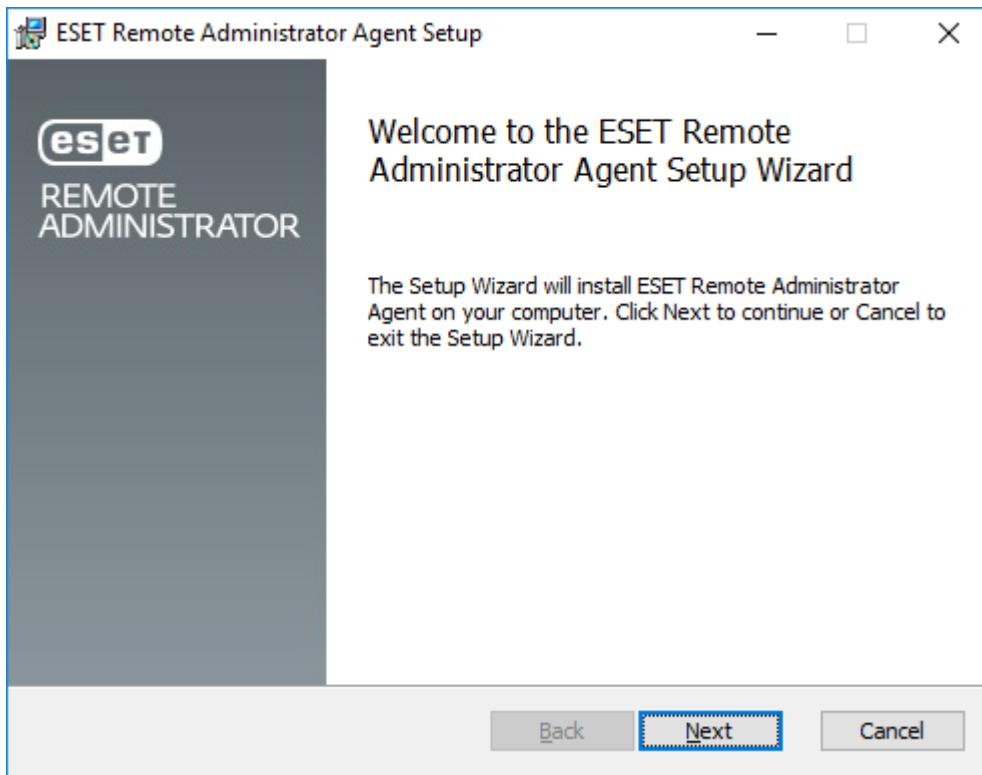
Tel.: (62) 54-4227

E-mail: antivirus@cc.u-szeged.hu

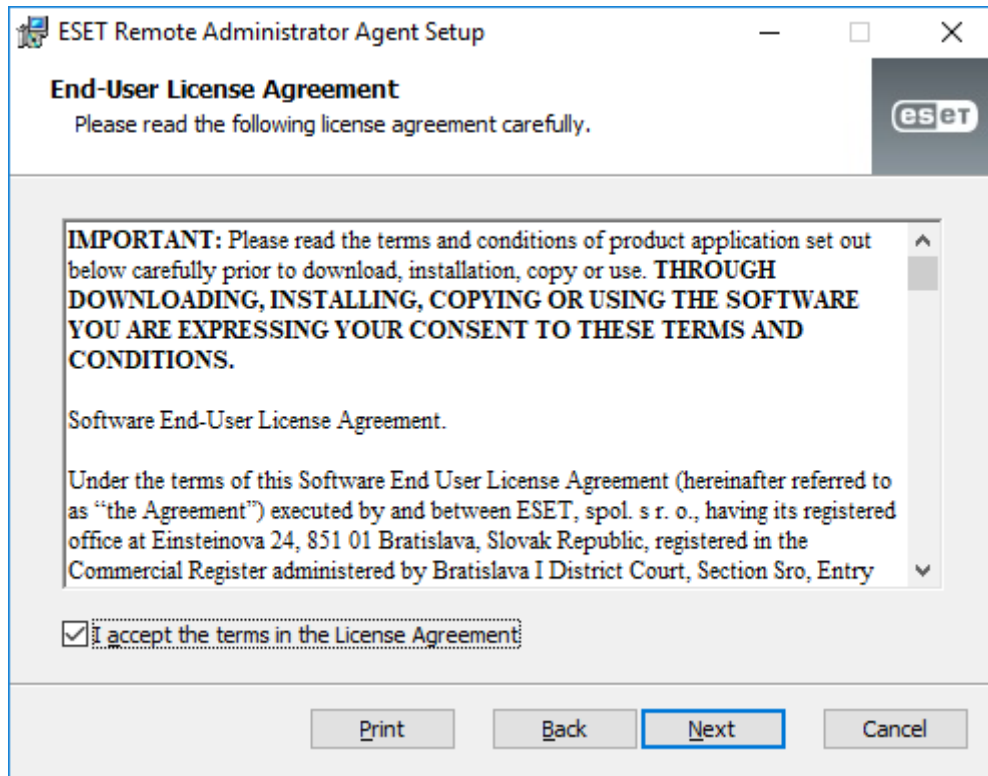
2017.06.22.

Töltse le a távoli adminisztrációt biztosító program telepítő csomagját a következő linkről:
<http://www.u-szeged.hu/cc/szolgalatasok/virusvedelem>

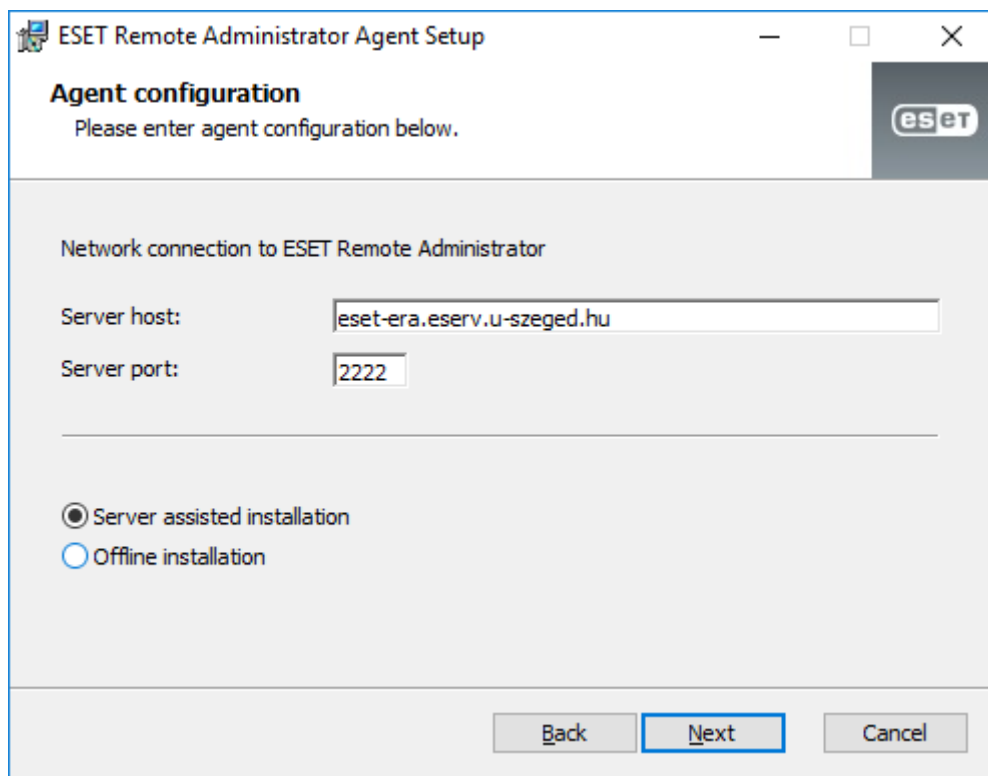
Futtassa a telepítőt az „ERA Agent” telepítéséhez.



A telepítő üdvözlő képernyőjén kattintson a „**Next**” feliratú gombra.



A felhasználási feltételek elfogadását követően kattintson a „**Next**” feliratú gombra.

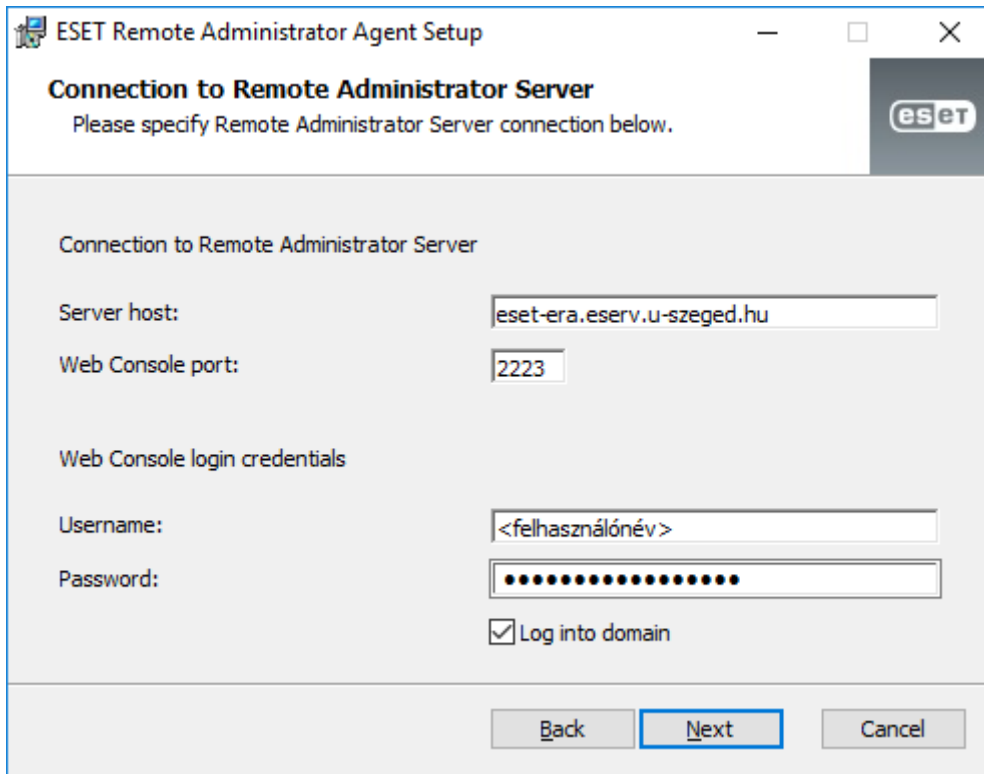


A megjelenő ablakban jelölje ki a „**Server assisted installation**” (Szerver által támogatott telepítés) opciót.

Adja meg az ERA szerver hálózati eléréséhez szükséges adatokat:

- Server host: **eset-era.eserv.u-szeged.hu**
- Server port: **2222**

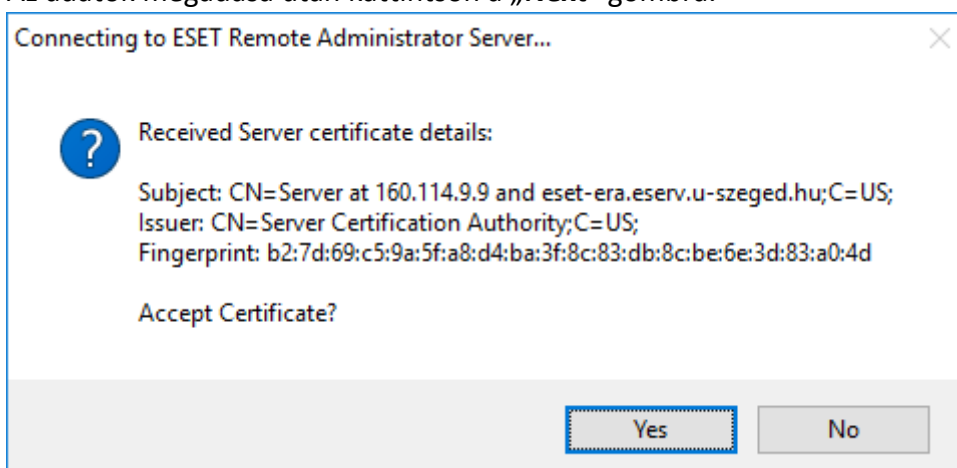
Az adatok megadása után kattintson a „**Next**” gombra.



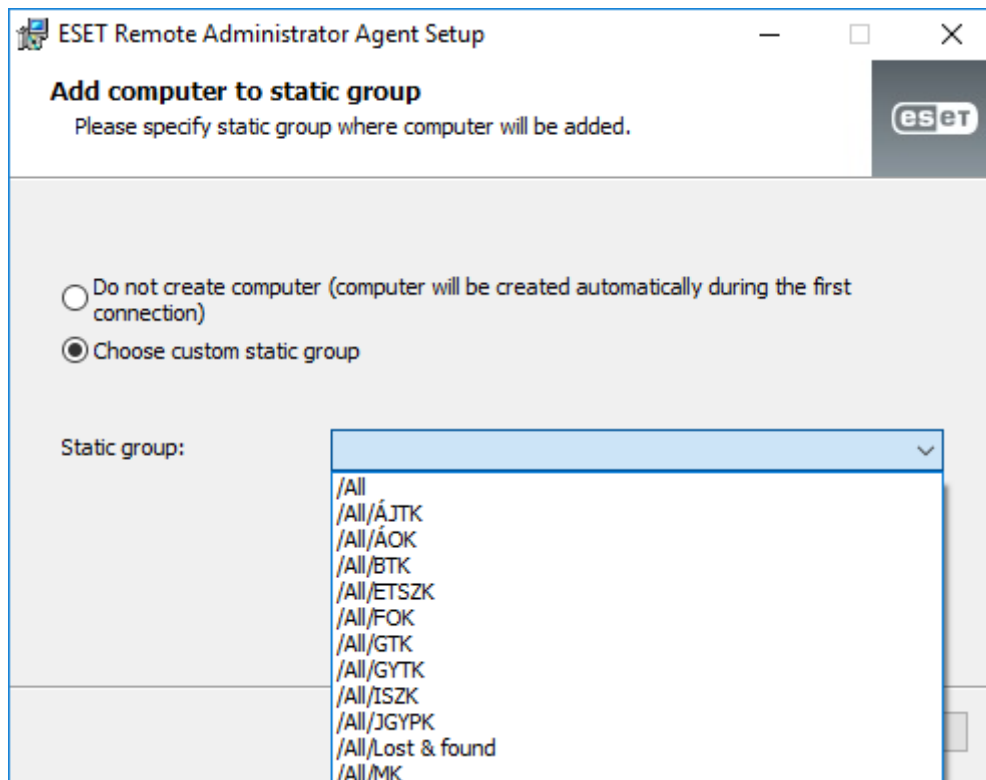
Adja meg a szerver eléréséhez szükséges felhasználónevet és jelszót, hogy az ERA Agent le tudja tölteni a működéséhez szükséges tanúsítványt.

Ha azonosítójához szükséges, jelölje be a „**Log into domain**” tartományba történő bejelentkezést.

Az adatok megadása után kattintson a „**Next**” gombra.

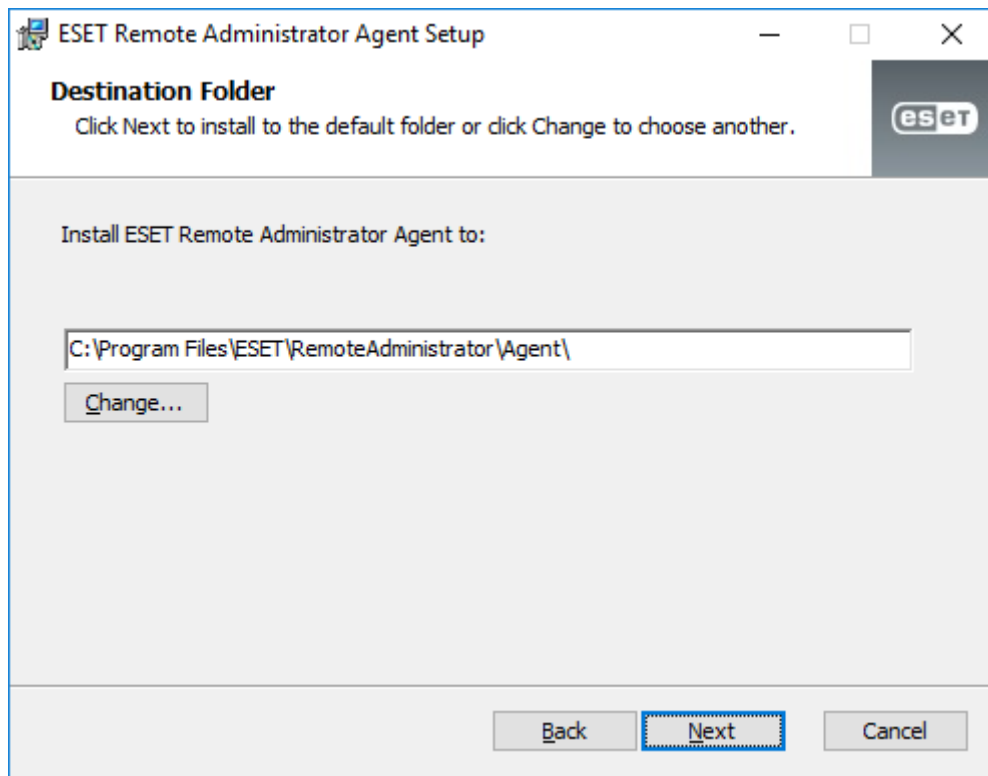


A megjelenő ablakban fogadja el a tanúsítványt.

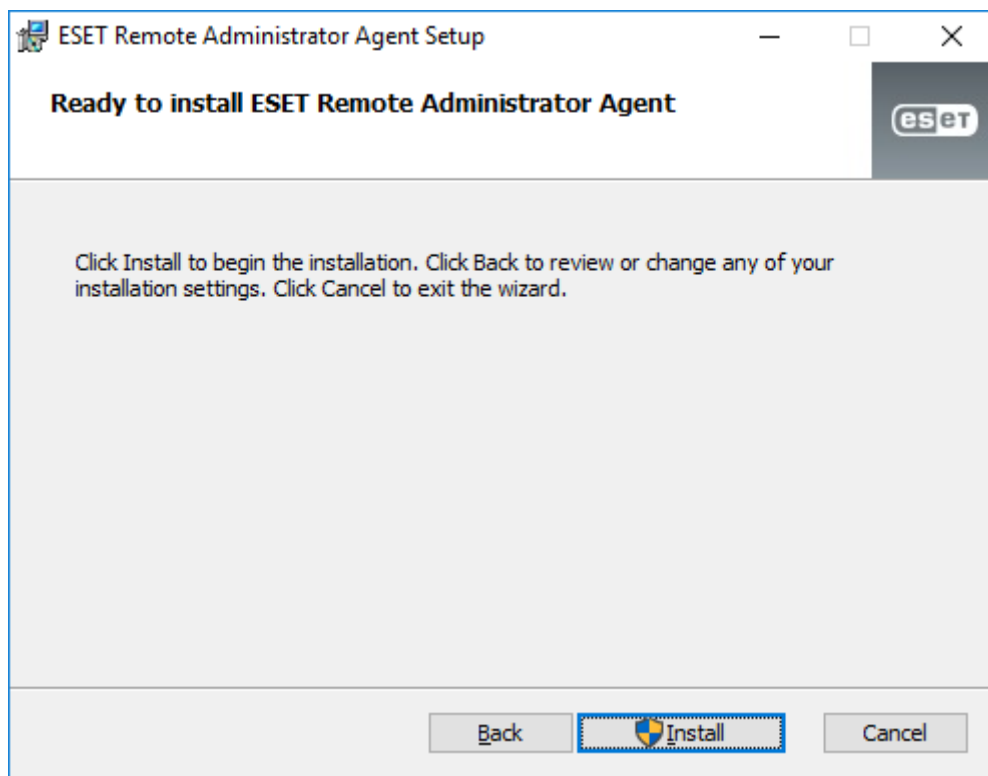


Válassza a „**Choose custom static group**” lehetőséget és a „**Static group**” legördülő listából válassza ki a megfelelő szervezeti egységét, ahová be szeretné tenni a telepítendő gépet.

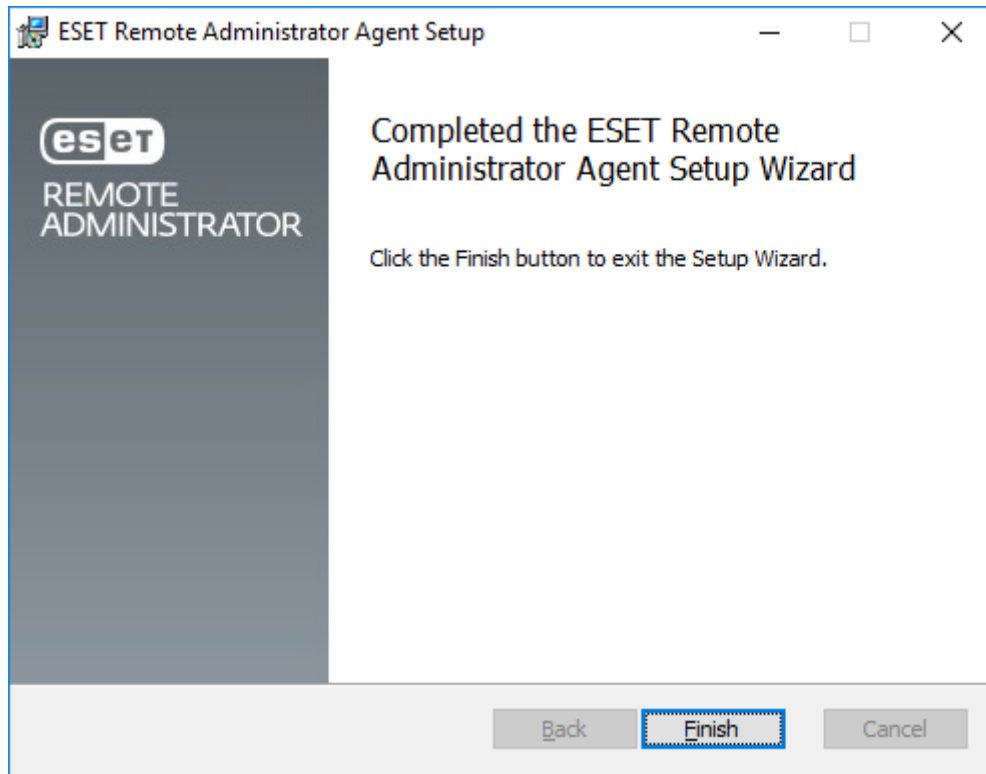
Ez után kattintson a „**Next**” gombra.



Hagyja az alapértelmezett telepítési könyvtárat, kattintson a „**Next**” gombra.



A program telepítésének megkezdéséhez kattintson az „**Install**” gombra.



A „**Finish**” gomb megnyomásával fejeződik be a telepítési folyamat. A munkaállomásra az ESET vírusirtó program telepítését, valamint a frissítési mód adatainak beállítását egy automatizált folyamat fogja végrehajtani a feltelepített ERA Agent program segítségével.

A telepítést ellenőrizheti:

- a telepített programok között
- a naplófájlokban
(C:\ProgramData\ESET\RemoteAdministrator\Server\EraServerApplicationData\Logs\trace.log)
- az ERA Web Konzolon (<https://eset-era.eserv.u-szeged.hu/>)
 - Kérjük, keresse meg a gépet a telepítés során kiválasztott csoportban a „Computers” menüpont alatt.