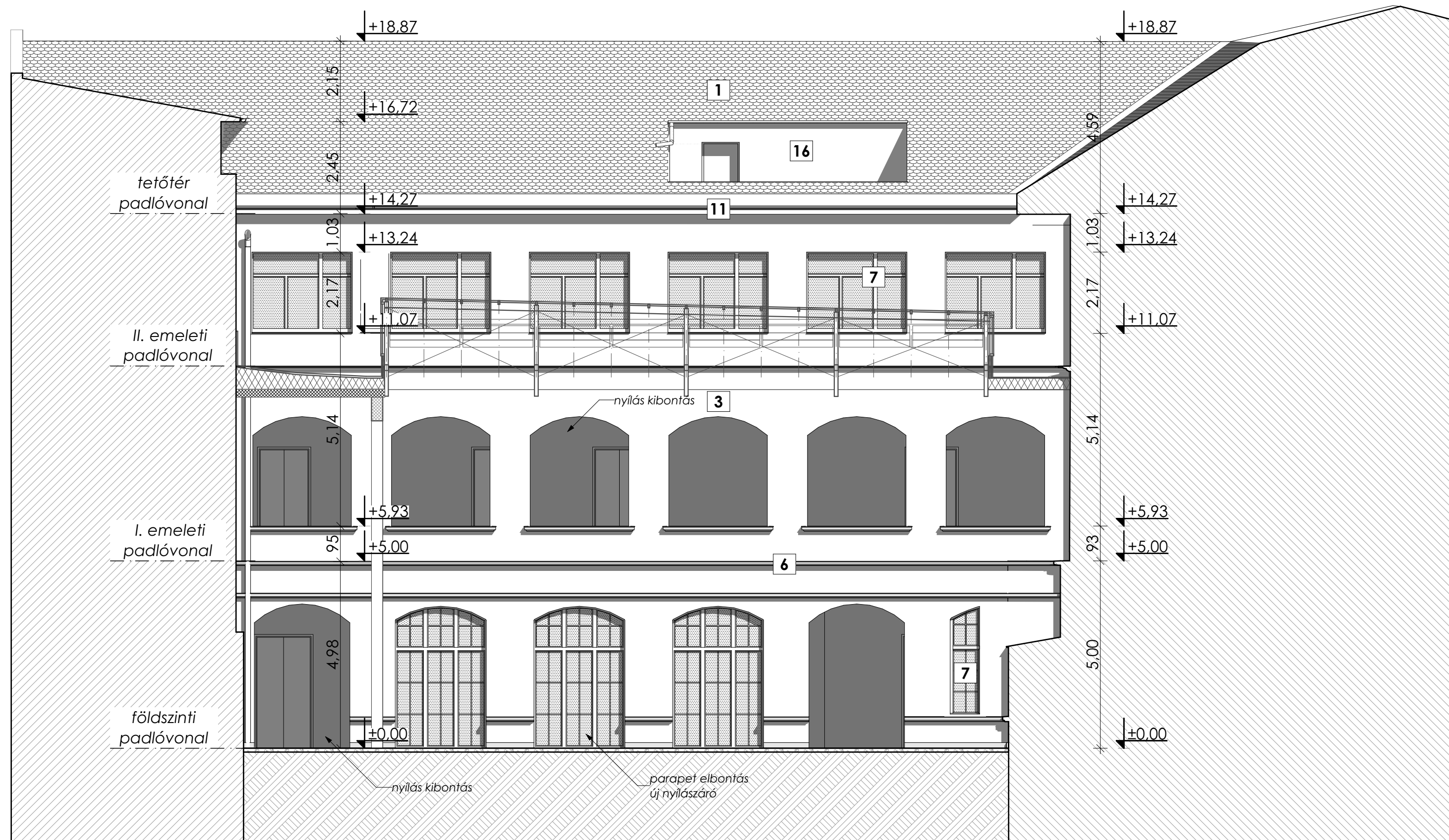


Keleti belső homlokzat

m=1:100



Jelmagyarázat

- | | | |
|----|---|---------------|
| 1 | Hódfarkú cserépfedés | |
| 2 | Fémlemez fedés (cinklemez) | FELÚJÍTOTT/ÚJ |
| 3 | Homlokzati vakolt felület világos baracksárga | FELÚJÍTOTT |
| 4 | Homlokzati vakolt felület baracksárga | FELÚJÍTOTT |
| 5 | Lábazati vakolt felület szürke | FELÚJÍTOTT |
| 6 | Homlokzati kváder narancsos fehér | FELÚJÍTOTT |
| 7 | Kapcsolt gerébtokos faablak zöldesszürke | FELÚJÍTOTT |
| 8 | Fa kapu zöldesszürke | FELÚJÍTOTT |
| 9 | Fa ajtó, akadálymentes bejárat zöldesszürke | FELÚJÍTOTT |
| 10 | Bádogozás | |
| 11 | Ereszcsatorna | FELÚJÍTOTT |
| 12 | Kazán kémény | |
| 13 | Légkondicionáló berendezés | ELTÁVOLÍTVÁ |
| 14 | Fa nyílászáró | FELÚJÍTOTT |
| 15 | Tetősíkablak | |
| 16 | Gépészeti terasz | |
| 17 | Panoráma lift | |
| 18 | Szellőző kürtő | |
| 19 | Kerámia szellőzőrács | |
| 20 | Pikkelyes fémlemezfedés | ÚJ |
| 21 | Mázolt kovácsoltvas rács a meglévő mintájára | ÚJ |

±0,00= földszinti padlószint = +83,01Bfm

ARCHITECTON 4 Kft. 6725 Szeged, Kormányos u. 29.
MEGRENDelő:
SZTE Szegedi Tudományegyetem 6720 Szeged, Dugonics tér 13.
KÉPVISELő:
SZTE Szegedi Tudományegyetem Műszaki Igazgatóság 6722 Szeged, Szentháromság u. 34.
ÉPÍTÉS Z TERVEZő:
Valkony Károly okl. építész-mérnök É 06-0143
ÉPÍTÉS Z MUNKATÁRS:
Nádudvari-Szabó Gergő okl. építész-mérnök
A TERV FAJTÁJA:
ÉPÍTÉSI ENGEDÉLYEZÉSI TERV Keleti belső homlokzat
LÉPTÉK:
1:100
Tervezési munkával érintett ingatlan címe és helyrajzi száma:
SZTE-ÁJTK Szegedi Tudományegyetem Állam- és Jogtudományi Kar 6720 Szeged Tisza Lajos krt. 54
Tervezési munka tárgya:
Oktatási épület felújítása és bővítése
Tervezés időpontja:
2018. június
É-17