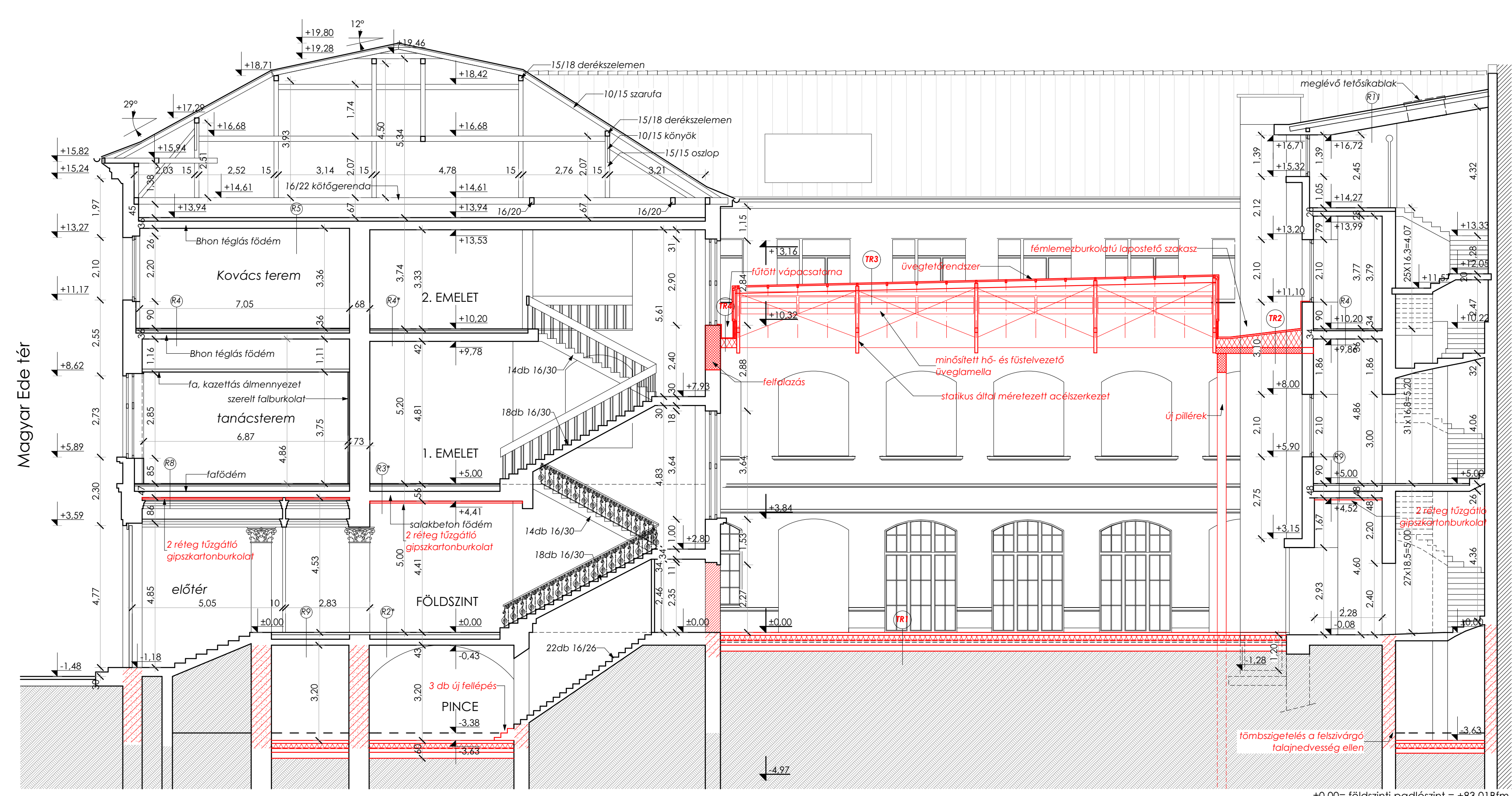


Rétegrendek:

- R1 Pincszinti padló - könyvtár**
  - metlachi burkolat ragasztva
  - aljzatbeton
  - kátránypapír szigetelés
  - feltöltés
  - termelt talaj
- R2 Pince feletti téglaboltozat**
  - padlószőnyeg
  - parketta
  - hézagos deszkázat
  - párnafa
  - feltöltés
  - téglaboltozat
- R3 Földszint feletti földem - salakbeton**
  - parketta
  - hézagos deszkázat
  - párnafa
  - feltöltés
  - salakbeton földem acél gerndák között
  - vakolat
- R4 I. emelet feletti földem - Bohn téglás**
  - parketta
  - hézagos deszkázat
  - párnafa
  - felbeton - 6 cm
  - Bohn téglás földem - 24 cm
  - vakolat
- R5 II. emelet feletti földem - Bohn téglás**
  - salakfeltöltés 13-15 cm
  - felbeton - 3 cm
  - Bohn téglás földem - 24 cm
  - vakolat
- R6 Földszint feletti földem - téglaboltozat**
  - greslap burkolat ragasztva
  - aljzatbeton
  - feltöltés
  - téglaboltozat
  - vakolat
- R7 II. emelet feletti földem - tetőtérbeép.**
  - greslap burkolat ragasztva
  - aljzatbeton ~ 8 cm
  - felülborda ~ 30 cm
  - Bohn téglás földem - 24 cm
  - vakolat
- R8 Földszint feletti földem - faföldem**
  - padlószőnyeg
  - parketta
  - hézagos deszkázat
  - párnafa
  - feltöltés
  - deszkázat
  - párnafa
  - fa gerenda fióktartó ~85 cm-ként
  - acél gerenda fiórtartó
  - deszkázat
  - nád +vakolat
- R9 Poroszüveg boltozat-hátsó épületszárny földemei**
  - greslap burkolat ragasztva
  - aljzatbeton
  - feltöltés
  - poroszüveg boltozat
  - vakolat

- R10 Hőszigetelt tető**
  - hódfarkú cserépfedés
  - cserépléc
  - ellenléc
  - tetőfólia
  - szarufa
  - légrés
  - 15 cm hőszigetelés szelemenek között
  - párazáró fólia
  - gipszkarton burkolat
  - 2 irányú lécvázon
- R11 Fémlemez fedés**
  - WM Zink fémlemez fedés
  - teljes felületű deszkázat
  - légrés
  - 15 cm hőszig. szarufák között
  - gipszkarton burk. 2 irányú lécvázon
- TR1 Tervezett pincszinti padló 25 cm padlószint süllyesztéssel**
  - 1,5 cm greslap burkolat ragasztva
  - 7 cm aljzatbeton
  - 1 rtg PE fólia technológiai szigetelés
  - EPS 200 jelű lépésálló hőszigetelés (pl.: Austrotherm AT-N200)
  - 4 mm vastag modifikált bitumenes talajnedvesség elleni szigetelés (pl.: Villas EG 45F/K)
  - vasalt aljzat statikai tervszerint
  - tömörített kavicságy
  - termelt talaj
- TR2 Tervezett fémlemezfedés**
  - 1 rtg kettős állókörös fémlemezfedés 7°
  - 1 rtg szellőző alátét réteg
  - 2,5 cm teljesfelületű deszkázat
  - min. 35 cm üvegyapottal hőszigetelés és alatt
  - 1 rtg párazáró fólia sd>100m (Dörken Delta Reflex)
  - 20 cm monolit vasbeton lemez, statikai terv szerint
- TR3 Tervezett üvegtető**
  - Schüco FWS50 üvegtető rendszer
  - 7°-os hajlásszöggel, külső oldalon egyrétegű edzett biztonsági üveggel, belső oldalon kétrétegű biztonsági fóliázott üveggel méretezett acélszerkezet statikai terv szerint
- TR4 Tervezett vápacsatorna**
  - 1 rtg fémlemez vápacsatorna
  - 1 rtg szellőző alátét réteg
  - 2,5 cm teljesfelületű deszkázat
  - min. 35 cm üvegyapottal hőszigetelés (pl.: Ursa Df 39) acél tartószerkezet között és alatt
  - 1 rtg párazáró fólia sd>100m (Dörken Delta Reflex)
  - deszkázat
  - 4 cm alu profilváz
  - 2 rtg gipszkarton burkolat
- TR5 Tervezett padlásföldém**
  - 1 rtg geotextília terítés
  - 35 cm üvegyapottal hőszigetelés (pl.: Ursa Df 39) acél tartószerkezet között és alatt
  - 1 rtg párazáró fólia sd>100m (Dörken Delta Reflex)
  - 4 cm alu profilváz
  - 2 rtg gipszkarton burkolat
- TR6 Tervezett hőszigetelt tető**
  - meglévő hódfarkú cserépfedés visszahelyezve
  - 2,5 cm cserépléc
  - 5 cm ellenléc-átszellőztetett légrés
  - 1 rtg páraáteresztő tetőfólia
  - 35 cm üvegyapottal hőszigetelés (pl.: Ursa Df 39) szarufák között és alatt
  - 1 rtg párazáró fólia sd>100m (Dörken Delta Reflex)
  - 4 cm alu profilváz
  - 2 rtg gipszkarton burkolat
- TR7 Tervezett homlokzati fal**
  - 3 mm színező vékonyvakolat (pl.: Baumit Life)
  - 1 rtg polisztirolragasztóba ágyazott üvegszövet háló
  - 20 cm H80 jelű EPS homlokzati hőszigetelés (pl.: Austrotherm AT-H80)
  - 1 rtg polisztirol ragasztó
  - 30 cm Porotherm N+F falazat
  - 1,5 cm beltéri alapvakolat
  - 2 rtg glettelés
  - 2 rtg beltéri festés
- TR8 Tervezett gépészeti terasz padlója**
  - 2 cm fagyálló greslap burkolat
  - fagyálló ragasztóval ragasztva
  - 6 cm aljzatbeton
  - 25 cm extrudált polisztirol hab hőszigetelés (pl.: Austrotherm XPS TOPP)
  - 4 mm vastag modifikált bitumenes lemez csapadékvíz elleni szigetelés, (pl.: Villas E-G 45F/K)
  - 5-9 cm lejtésadó réteg 2% lejtésben kialakítva
  - meglévő földémszerkezet



Jelmagyarázat:

- vasbeton
- égetett kerámia falazat
- hőszigetelés
- vízszigetelés

ARCHITECTON 4 Kft.  
6725 Szeged,  
Kormányos u. 29.

MEGRENDÉLŐ:  
SZTE Szegedi Tudományegyetem  
6720 Szeged, Dugonics tér 13.

KÉPVISELŐ:  
SZTE Szegedi Tudományegyetem  
Műszaki Igazgatóság  
6722 Szeged, Szentháromság u. 34.

ÉPÍTÉSZ TERVEZŐ:  
Valkony Károly  
okl. építészmérnök  
E 06-0143

ÉPÍTÉSZ MUNKATÁRS:  
Nádudvari-Szabó Gergő  
okl. építészmérnök

A TERV FAJTÁJA:  
ÉPÍTÉSI ENGEDÉLYEZÉSI TERV

**B-B Metszet**

LEPTÉK:  
1:100

Tervezési munkálta érintett ingatlan címe és helyrajzi száma:  
SZTE-AJTK Szegedi Tudományegyetem Állam- és Jogtudományi Kar  
6720 Szeged Tisza Lajos krt. 54

Tervezési munka tárgya:  
Oktatási épület felújítása és bővítése

Tervezés időpontja:  
2018. Június

**É-09**

±0,00= földszinti padlószint = +83,01Bfm