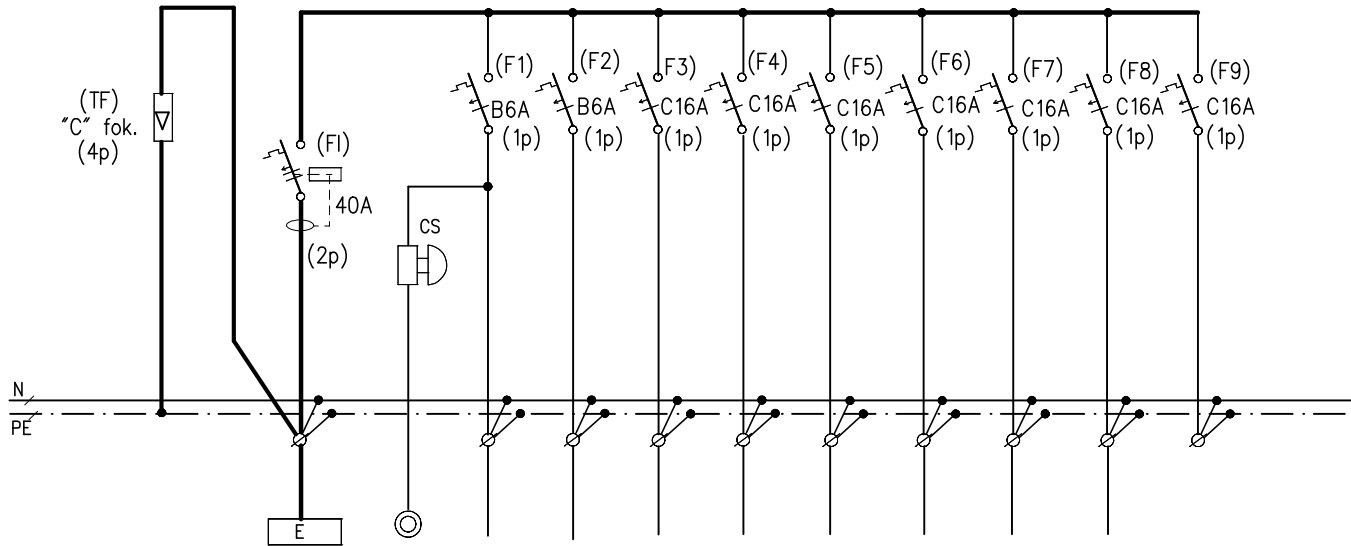
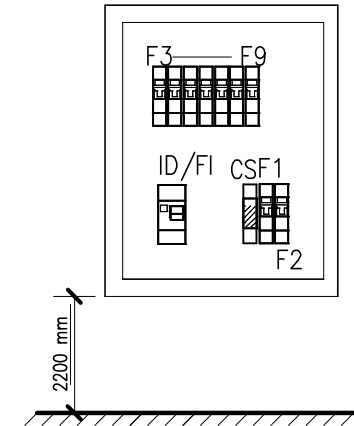


Egyvonalas kapcsolási vázlat

Kismegszakítók zárlati szilárdsága 6 kA; BMS6 ttp.



ELRENDEZÉSI VÁZLAT



sorszám	TF	E...		1	2	3	4	5	6	7	8	9
megnevezés	Tűlfesz.	betáp az "E" elo.-ból	Bejárat csengő	Világítás		230 V-os csatl.						Tartalék
teljesítmény (kW)	–	7	0,1	I.	II.	I.	II.	III.	IV.	V.	VI.	–
áramfelvétel (A)	–	32	1	3	3	8						–
vezeték (mm ²)	–	3x10	2x1,5	3x1,5		3x2,5						–
vezeték típus	–	Megl.betáp.	MCu	NYM						–		
védőcső M-III (mm)	–									–		

Megjegyzés

- Az elosztó 2 soros szekrény teli ajtóval maszkolva
- Felszerelés: Terv szerinti helyen falon kívül.
- Feliratok kapcsolási vázlat szerint
- Érintésvédelem: **NULLÁZÁS (TN)
+ 30 mA FI relé**

Építés helye: Szeged, Kossuth Lajos sqt. 74.		
Munka megnevezése: JATE Károlyi Kollégium		
Rajz megnevezése: "A" épület "L" Szolgálati lakás elosztó terve		
Tervező: Papp Antal Teljeskörű villamosági tervező V-T/06/0058	Lépték: 1:10 Dátum: 2010. 04.	Rajzszám: V-15