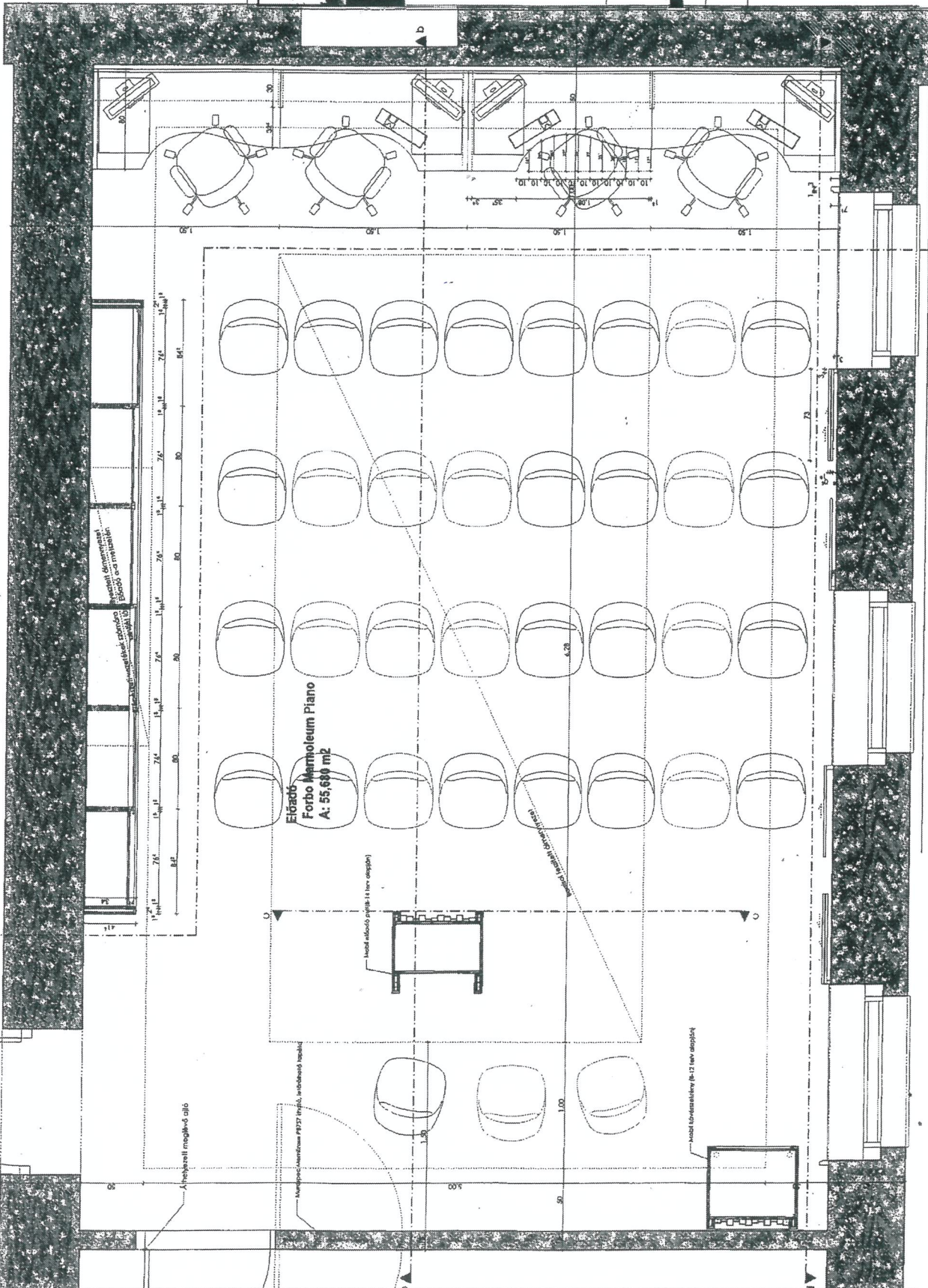


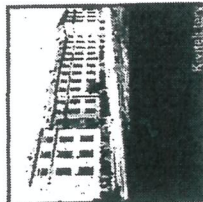
Helyszín:
 Szeged Gyermekgyógyászati Klinika és
 Gyermek Egészségügyi Központ
 "A" épület
 6720 Szeged, Költőy-lézer 14-15.
 (t. sz.: 3744)

Építész:
 B. B. B. B.
 M. B. B.
 2015. július

Ábrák:
 Szeged Gyermekgyógyászati Központ és
 Gyermek Egészségügyi Központ
 6720 Szeged, Költőy-lézer 14-15.



Egyéb ábrák
Forbo Marmoleum Piano
A: 55,630 m²

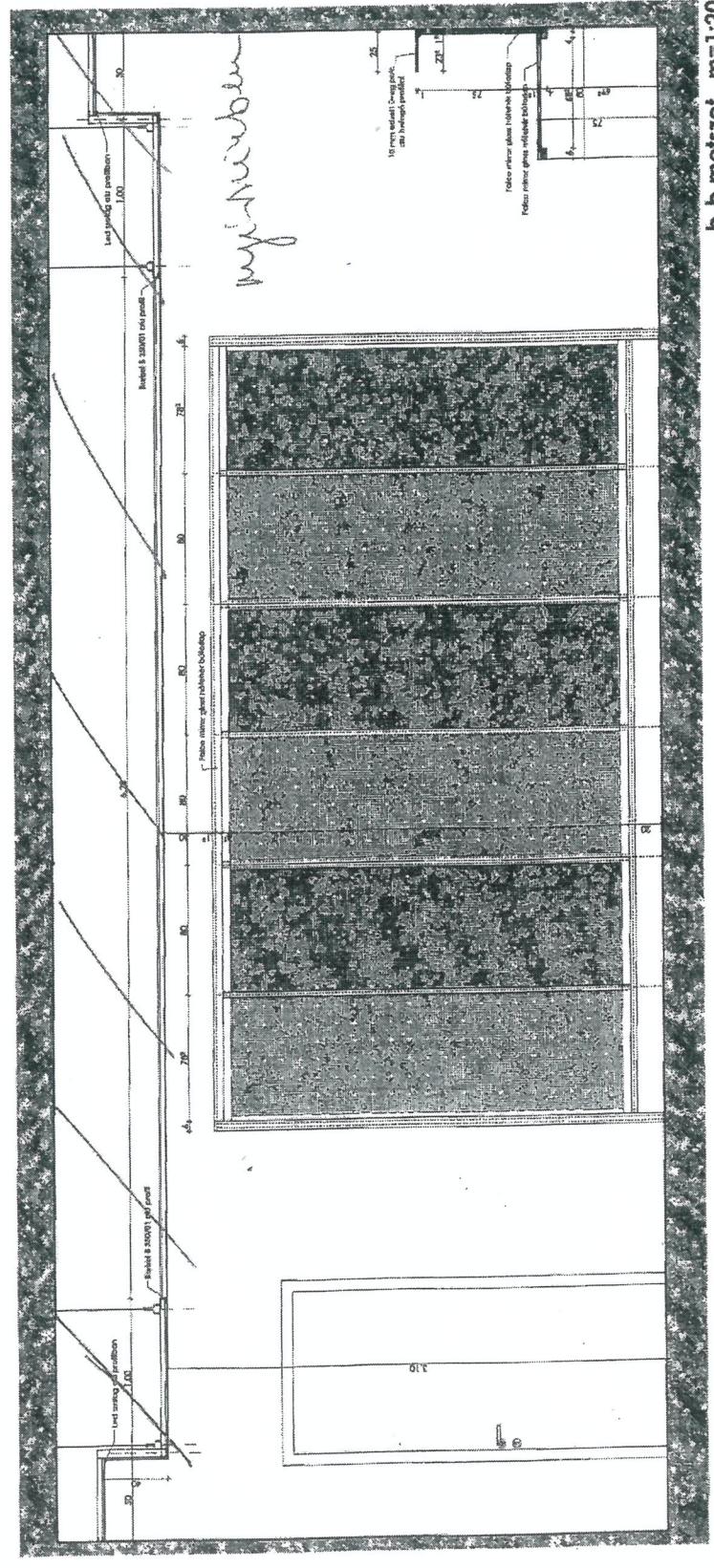


KÖZLELTÉSI
BÉLSÉRTÉKELŐ

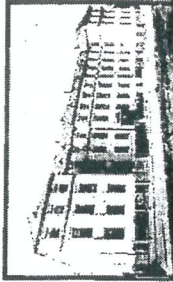
helyszín
Szeged Gyermekjóléti Központ Kőrös Árk
Gyermek Egyszakiógyi Központ
7/ Házilag
6726 Szeged, Kőrös Árk 14-15.
(mez. 5724)

Előfázis b-b metszetek
M:1:20
2015. június

Ápíttató
Szeged Gyermekjóléti Központ Kőrös Árk
Gyermek Egyszakiógyi Központ
6726 Szeged, Kőrös Árk 14-15.



b-b metszet m=1:20



Kivitelési terv
BELSŐÉPÍTÉSZET

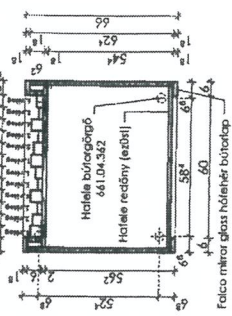
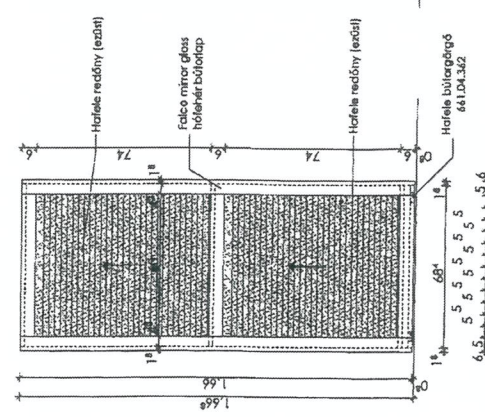
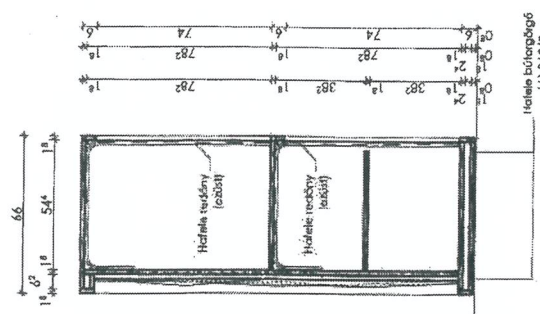
helyszín
SZTE Gyermekgyógyászati Klinika és
Gyermeklegszászügyi Központ
"A" részleg
6725 Szeged, Korányi fasor 14-15.
(ir.sz.: 3724)

B-12
Képvászaló terv
M=1:20

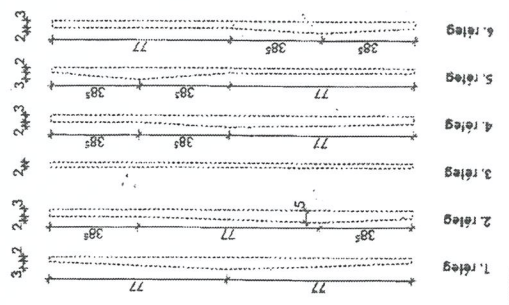
2016. május

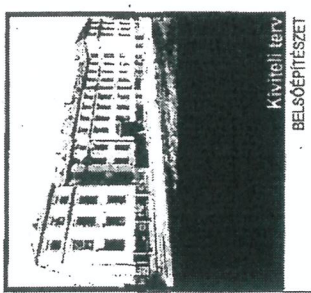
Építető
SZTE Gyermekgyógyászati Klinika és
Gyermeklegszászügyi Központ
6725 Szeged, Korányi fasor 14-15.

nyitáshoz



Képvászaló terv homloklati rétegek geometriai kialakítása:



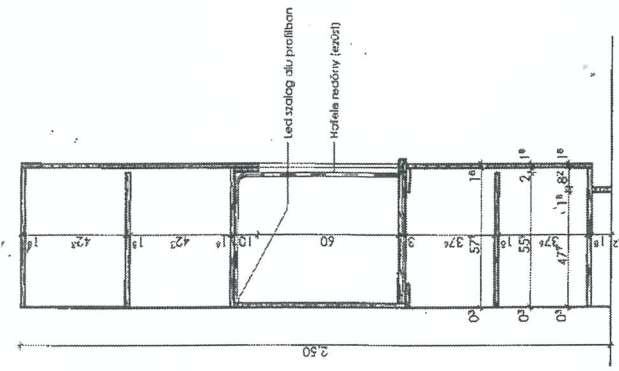


helyszín:
SZTE Gyermekgyógyászati Klinika és
Gyermekegészségügyi Központ
"A" részleg
6725 Szeged, Korányi Iásor 14-15.
(hrsz.: 3724)

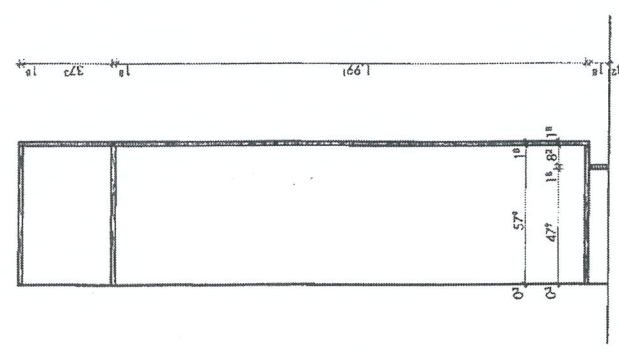
B-13
Konyhaszekrény terv
M=1:20

2016. május
építéző
SZTE Gyermekgyógyászati Klinika és
Gyermekegészségügyi Központ
6725 Szeged, Korányi Iásor 14-15.

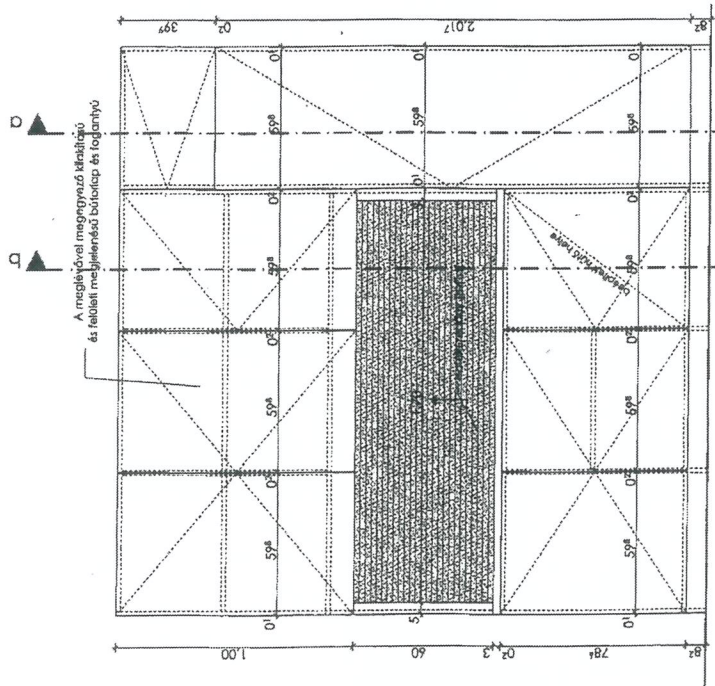
Meggyeiben



b-b metszet m=1:20

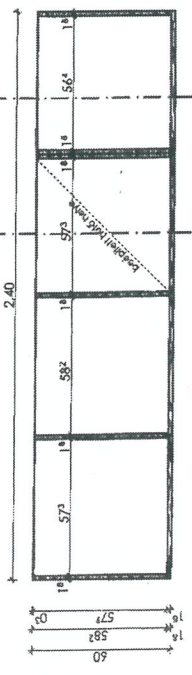


a-a metszet m=1:20

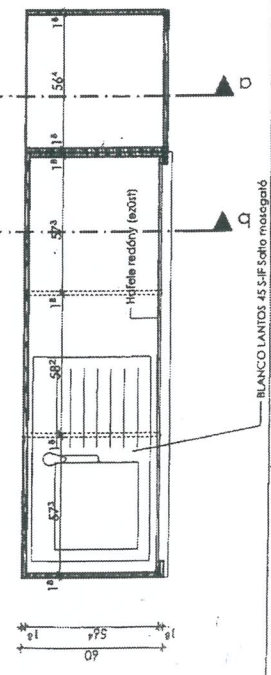


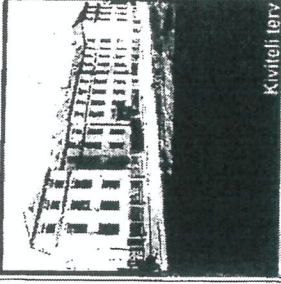
előlnézet m=1:20

alaprajz 1. m=1:20



alaprajz 2. m=1:20





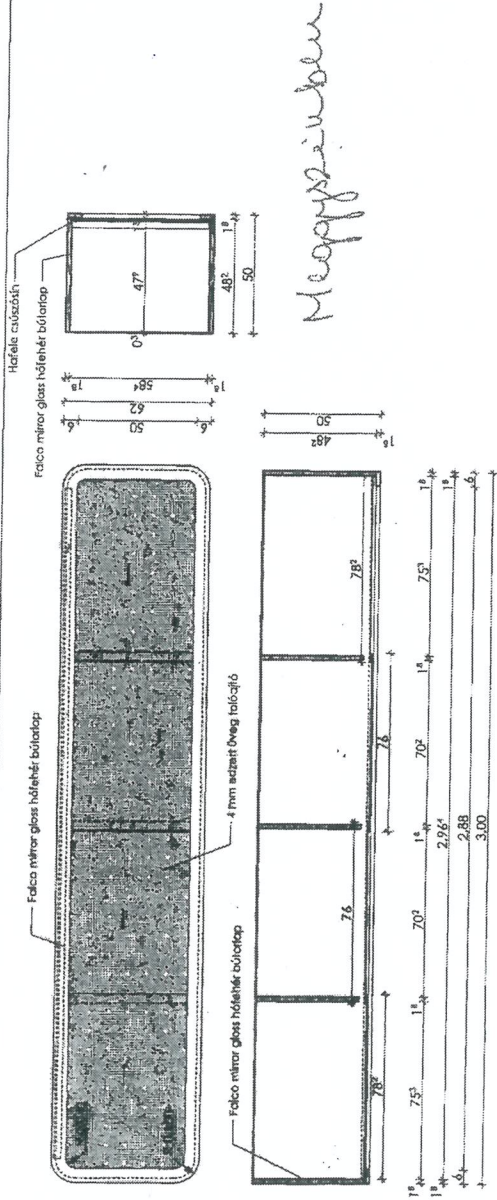
**Kivitelező IRTV
BELSŐÉPÍTÉSZET**

helyszín
SZTE Gyermekgyógyászati Klinika és
Gyermekorvostudományi Központ
"A" részleg
6725 Szeged, Korányi fasor 14-15.
(hrsz.: 3724)

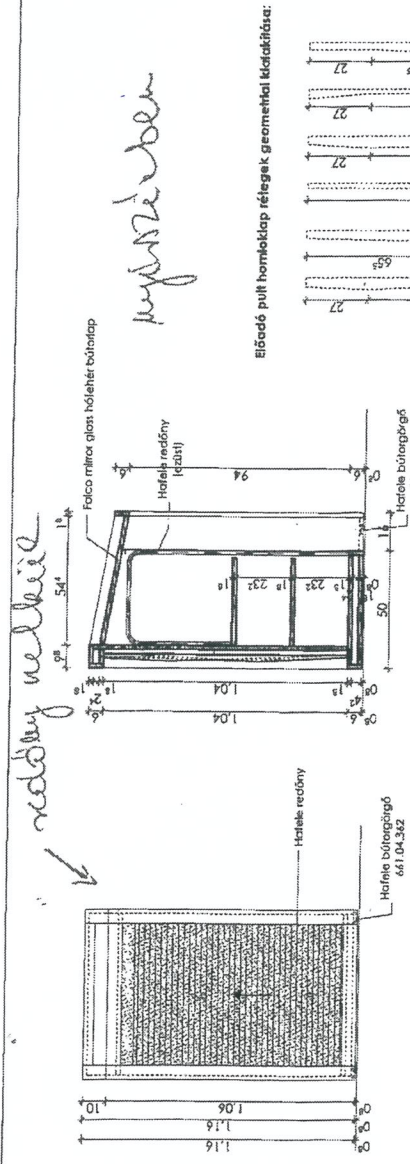
B-14
Vitrines falazatrány és előadó pult
M:1:20

2016. május

ajánló
SZTE Gyermekgyógyászati Klinika és
Gyermekorvostudományi Központ
6725 Szeged, Korányi fasor 14-15.



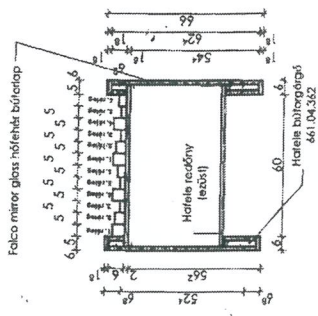
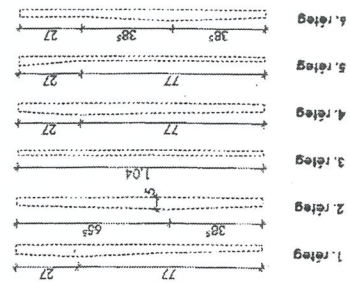
Megegyezésben

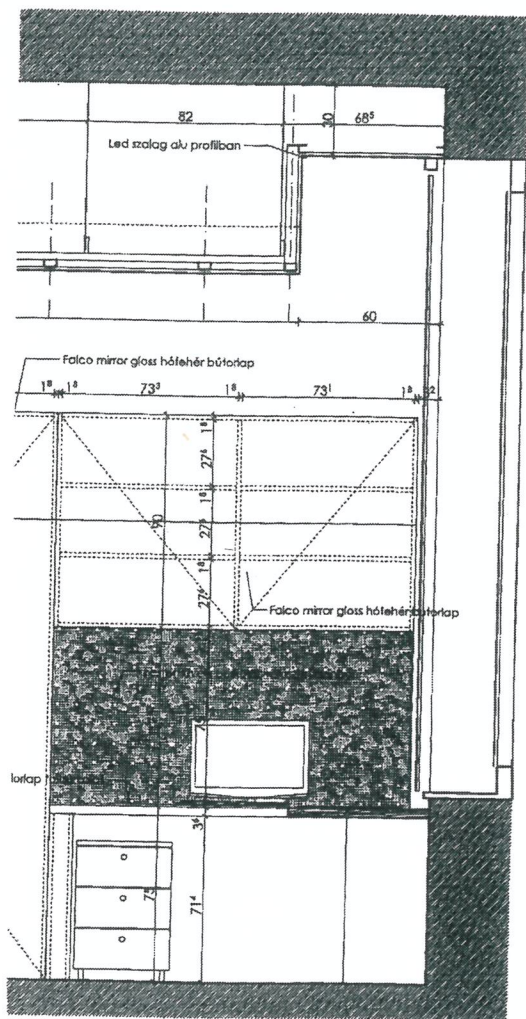


redőny nélkül

nyitásban

Előadó pult homloklat rétegek geometriai kialakítása:





b-b metszet m=1:20



Kivitelési terv
BELSŐÉPÍTÉSZEZET

helyszín
Szeged Gyermekgyógyászati Klinika és
Gyermek Egészségügyi Központ
"A" részleg
6720 Szeged, Korányi fasor 14-15.
(hírsz.: 3724)

B-03

Rendelő b-b metszet
M=1:20

2015. július

építetelő
Szeged Gyermekgyógyászati Klinika és
Gyermek Egészségügyi Központ
6720 Szeged, Korányi fasor 14-15.