

**SZTE BOLYAI ÉPÜLET**  
**MATEMATIKA TANSZÉKCSOPORT KÖNYVRAKTÁRA**  
**GÖRDÍTHETŐ POLC RENDSZER**

Helyszín

Szegedi Tudományegyetem Bolyai épület  
6720 Szeged, Aradi Vértanúk tere 1

Előzmények

A SZTE Bolyai épületében a matematika tanszékcsoport a könyvtárak egy részének áthelyezését tervezi. A könyvek tárolását az alagsori, lévő 84 m<sup>2</sup>-es helyiségben gördíthető polcrendszerrel kívánják megoldani.

Helyiség leírása

Az Aradi tér és Tisza Lajos krt. sarkán lévő alagsori helyiség 6,97 m \* 10,88 m méretű. A dongaboltozatos helyiség boltvállának magassága 2,05 m. A hosszirányú gépészeti álmennyezet a mostani betonburkolathoz mérten 2,62 m-en fut el. (A helyiségek paramétereit lásd a mellékelt tervrajzon.)

A felújítás során a vízhatlanság biztosítása végett 20 cm vtg. vasbeton ellenlemez készült, melyre többrétegű, kenhető talajvíznyomás elleni szigetelés került. A szigetelés védelméről 0,5 cm vtg PE hablemmez, és felett 7 cm vtg. hálós vasalású aljzatbeton gondoskodik.

Elvárás a gördíthető polcrendszerrel kapcsolatosan

A mellékelt alaprajzon és metszeten látható méretek alapján a lehető legtöbb polc felületet kell biztosítani. Ezért célszerű az ajtó felőli falnál biztosítani a közlekedő sávot cca 1,50 szélességbe. A magassági kialakítása vegye figyelembe a dongaboltozat korlátait, lépcsős elrendezést a felhasználó el tudja fogadni. A helyiség végfalaihoz fix polcrendszert lehet tervezni.

Kérjük megadni a sínrendszer kialakítását, és azok rögzítéséhez szükséges paramétereket is, ugyanis a talajvíznyomás elleni szigetelést nem lehet megfúrni, tervezett rögzítés max. 6 cm lehet.

### A polcrendszer minimum paramétereit

Porfestett acél polcok, oldalfallal, sínrendszerrel (a sínrendszer darabszáma a típustól és a teherbírástól függ, kérjük a fent leírtakat figyelembe venni)

A szekrények méretei:

szélesség: 4030 mm

mélység: 2\*400 mm

alvázak, keretek, polcok: RAL 7035 szürke porfestett kivitelben

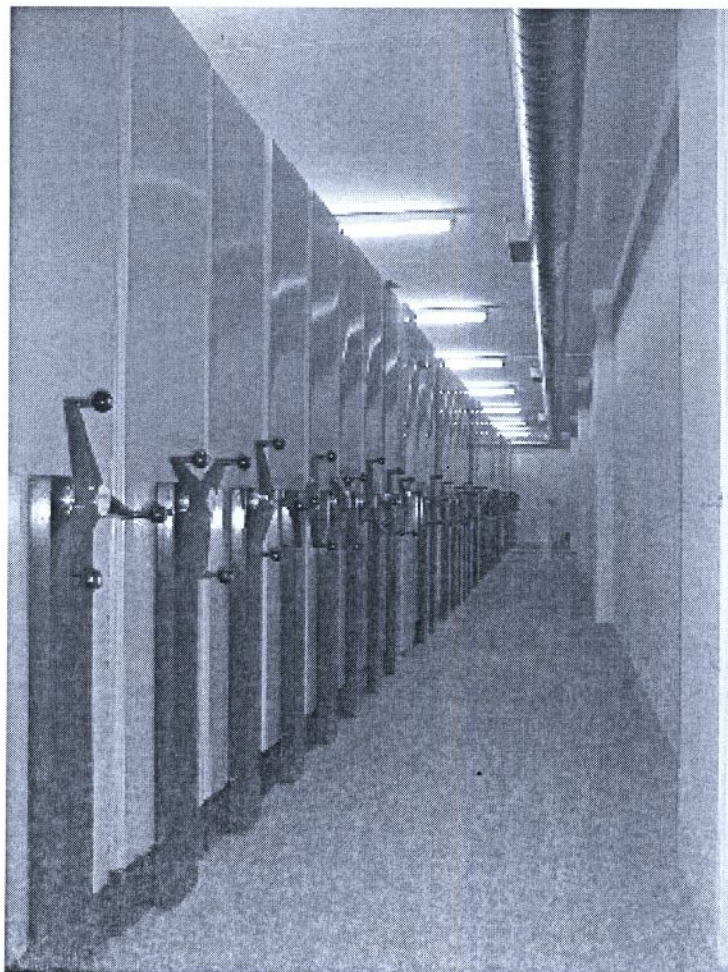
magasság: min. 2325 mm

karok kiállása: 145 mm

polcok teherbírása: ~ min.180 kg/m, de vegye figyelembe a megépült szerkezeti kialakítást.

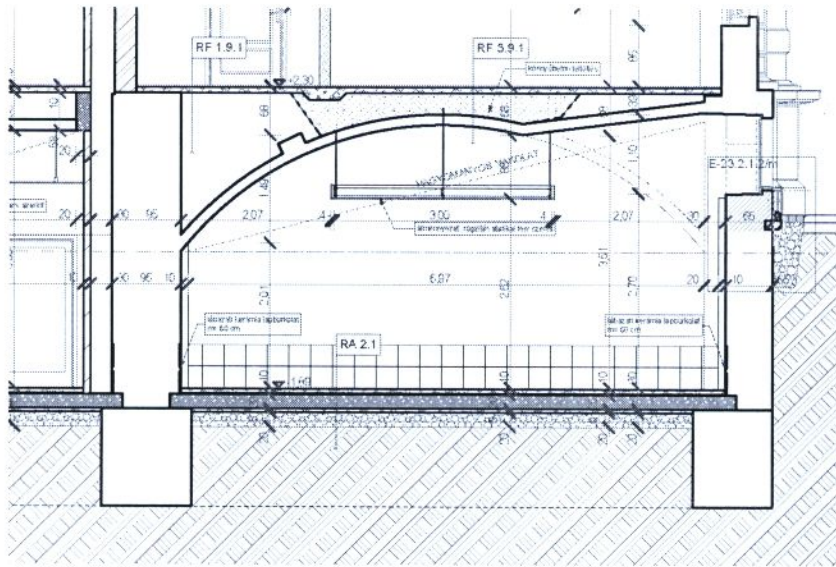
polcok száma: szelvényben min. 5, függőlegesen min. 7, kétoldalas tárolásra oldalfalak minkét oldalán

sínrendszer: típustól függő



METSZET RÉSZLET  
M = 1:100

AS 24 TEREM  
M = 1:100



ALAGSORI ALAPRAJZ - RÉSZLET  
M = 1:100

