

EGYSZERŰSÍTETT ÉPÍTÉSI ENGEDÉLYEZÉSI TERVDOKUMENTÁCIÓ

**Szegedi Onkoterápiás Klinika
6720 Szeged, Korányi fasor 12.
HRSZ.: 3729**

Irodatermek megosztása könnyűszerkezetes galériával

Szeged, 2012. április 06.

ALÁÍRÓ-CÍMLAP
Egyszerűsített építési engedélyezési tervdokumentációhoz
Szegedi Onkoterápiás Klinika
6720 Szeged, Korányi fasor 12.
Irodateretek megosztása könnyűszerkezetes galériával

Építési tevékenység megnevezése: meglévő épület nagy belmagasságú irodahelyiségeiben osztószint kialakítása tároló funkciót ellátó könnyűszerkezetes galériával, archív dokumentáció tárolásához

Az építési tevékenységgel érintett ingatlan:
Szegedi Onkoterápiás Klinika, magasföldszinti irodahelyiségek
6720 Szeged, Korányi fasor 12. hrsz.: 3729

Építtető: Szegedi Tudományegyetem
6720 Szeged, Dugonics tér 13.

Képviseli:



Tervező: Egalyt Tervező, Szolgáltató Kft.
6720 Szeged, Arany János u. 7.

Felelős tervező:

Kövesdi Krisztián
okl. építész
É/2-06-392

Statikus tervező:

Kincses György
okl. építőmérnök
SzES 1-2; T-T/06-0149

TARTALOMJEGYZÉK
Egyszerűsített építési engedélyezési tervdokumentációhoz
Szegedi Onkoterápiás Klinika
6720 Szeged, Korányi fasor 12.
Irodatermek megosztása könnyűszerkezetes galériával

ALÁÍRÓ-CÍMLAP

TARTALOMJEGYZÉK

TERVEZŐI NYILATKOZAT

ÉPÍTÉSZETI MŰSZAKI LEÍRÁS

TARTÓSZERKEZETI SZAKVÉLEMÉNY ÉS MŰSZAKI LEÍRÁS

TERVJEGYZÉK

TERVLAPOK

TERVEZŐI NYILATKOZAT
Egyszerűsített építési engedélyezési tervdokumentációhoz
Szegedi Onkoterápiás Klinika
6720 Szeged, Korányi fasor 12.
Irodatermek megosztása könnyűszerkezetes galériával

Építési tevékenység megnevezése, épület rendeltetése:

meglévő klinika épület nagy belmagasságú irodahelyiségeiben osztószint kialakítása tároló funkciót ellátó könnyűszerkezetes galériával, archív dokumentáció tárolásához

Az építési tevékenységgel érintett ingatlan:

Szegedi Onkoterápiás Klinika, magasföldszinti irodahelyiségek
6720 Szeged, Korányi fasor 12. hrsz.: 3729

Védettségi minősítése: helyi (önkormányzati) rendelettel védett

Építető: Szegedi Tudományegyetem

6720 Szeged, Dugonics tér 13.

Alulírott felelős tervező a 193/2009. (IX. 15.) Korm. rendeletben előírtaknak megfelelően kijelentem, hogy:

- a) az általam tervezett építészeti-műszaki megoldás megfelel a vonatkozó jogszabályoknak, általános érvényű és eseti előírásoknak,
- b) a jogszabályokban meghatározottaktól eltérés engedélyezése nem szükséges,
- c) a vonatkozó nemzeti szabványtól eltérő műszaki megoldás alkalmazása esetén a szerkezet, eljárás vagy számítási módszer a szabvánnyal legalább egyenértékű, és
- d) az adott tervezési feladatra azonos módszert alkalmaztam a hatások (terhek) és az ellenállások (teherbírás) megállapítására, és azt a tervezés során teljes körűen alkalmaztam,
- e) az építmény tervezésekor alkalmazott műszaki megoldás az Étv. 31. § (2) bekezdés c)–h) pontjában meghatározott követelményeknek megfelel,
- f) szakhatóságokkal és közműszolgáltatókkal való egyeztetés nem volt szükséges
- g) az építési, bontási tevékenységgel érintett építmény nem tartalmaz azbesztet
- h) az általam tervezett építmény megfelel az energetikai követelményeknek

A terv a tervező szellemi tulajdona, módosítani csak a tervező hozzájárulásával szabad!

Szeged, 2012. április 06.

.....
Kövesdi Krisztián
okl. építész
É/2-06-392

ÉPÍTÉSZETI MŰSZAKI LEÍRÁS
Egyszerűsített építési engedélyezési tervdokumentációhoz
Szegedi Onkoterápiás Klinika
6720 Szeged, Korányi fasor 12.
Irodatermek megosztása könnyűszerkezetes galériával

Tervezési program:

Megrendelő azzal a megtisztelő kéréssel kereste fel irodánkat, hogy a Szegedi Onkoterápiás Klinika meglévő épületének két magasföldszinti irodahelyiségébe tároló funkciót ellátó könnyűszerkezetes galériát tervezzünk számára. Az érintett helyiségekben a Kelemen János Alapítvány kutatói dolgoznak jelenleg is és a tervezett átalakítás után is. A tudományos kutatómunka során keletkezett iratanyagot több évre visszamenőleg tárolni, archiválni szükséges, amelyet eddig is az irodahelyiségekben oldottak meg. Az évek során felhalmozódott iratanyag számára azonban már nem elég a hely, a tároló felület növelése szükséges a szobák nagy belmagasságának kihasználásával, a légtér megosztásával. A galériaszint időszakos használatú lesz, oda csak irattározás céljából mennek fel a munkatársak. A galériára felvezető lépcső nem közforgalmú, oda illetéktelen személy nem léphet fel.

A tervezés során a Megrendelő képviselőjével személyes konzultációk történtek, amelyek során az alábbi főbb paramétereket határoztuk meg a kialakítandó szerkezetre vonatkozóan:

- a galéria acélszerkezetű legyen, amennyire lehet, filigrán, áttört szerkezet legyen, hogy minél kevésbé árnyékolja le a szobát
- jó helykihasználással minél nagyobb tároló felület alakuljon ki az iratok számára
- alatta és rajta is kényelmesen el tudjanak közlekedni a munkatársak
- teherbírása megfeleljen a nagy mennyiségű iratanyag tárolásához
- az új szerkezet geometriáját követve új bútortzatot és fafestést is kapnak a szobák, ezek anyagát, színét a kivitelezés során határozza meg a Megrendelő (nem engedélyköteles)

Építészeti kialakítás:

A T. Megrendelő által felvázolt szempontokat figyelembe véve a szobák hosszabb oldala mentén végighúzó galéria szerkezetek kialakítása mellett döntöttünk, amelyek a 30 cm széles könyvespolcok előtti közlekedés lehetőségét biztosítják, ill. tároló funkciót látnak el. A galérián kialakuló belmagasság a tároló funkciónak megfelel, lehetővé teszi a kényelmes közlekedést. Kiesés elleni védelemként 100 cm magas acélszerkezetű korlátot terveztünk a galériafödém mentén végig. Egyedi, kombinált tartószerkezet készül acél zártszelvény oszlopokból és gerendákból helyszínen szerelve, statikai műszaki leírás szerinti anyagminőséggel és szerkezeti kialakítással. A járófelület acélkonzolok közé helyezett tűzihorganyzott acél járórács lesz. A lépcsőszerkezet vastag acélgerendák közé szerkesztett acéllemez vagy acél járórács lépcsőfokokkal lesz kialakítva kiviteli tervek és statikai méretezés szerint. Az acélszerkezet a Megrendelő által a kiviteli tervezés során meghatározott színű zománctfestést kap. A galéria födém szerkezete alatti legkisebb belmagasság: 200 cm. A tartószerkezet elhelyezésekor sérülő fal- és födém szakaszok helyreállításáról (vakolatjavítás, glettelés, festés) gondoskodni kell!

Átlagos belmagasság számítása:

Az OTÉK 85. § alapján a huzamos tartózkodásra szolgáló helyiségben 2,50 m átlagos belmagasság szükséges. A két irodahelyiségben kialakuló átlagos belmagasság ennek megfelel:

$$(7,5 \text{ m}^2 * 2,00 \text{ m} + 12,08 \text{ m}^2 * 4,00 \text{ m}) / 19,58 \text{ m}^2 = 3,23 \text{ m.}$$

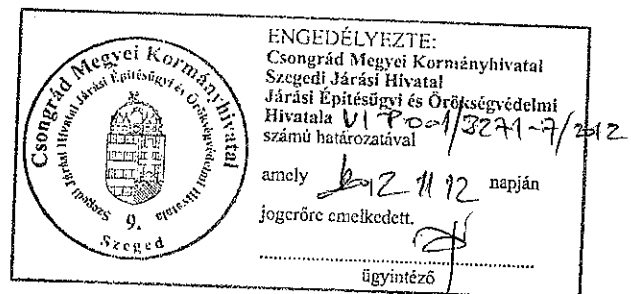
Építmény érték számítás:

Az építésügyi bírság megállapításának részletes szabályairól szóló 245/2006. (XII. 5.) Kormányrendelet 1. számú mellékletének 11.1. pontja szerint, felületben mérhető építmények, építményrészek esetén 50 ezer Ft / m²-rel kell számolni.

$$2 * 7,50 \text{ m}^2 * 50.000 \text{ Ft} = 750.000,- \text{ Ft}$$

Szeged, 2012. április 06.

.....
Kövesdi Krisztián
okl. építész
É/2-06-392



EGALYT Tervező és Szolgáltató Kft.

6720 Szeged, Arany János u. 7.
Telefon és fax: +3662/424-561
Mobil: +3630/468-2032
E-mail: egalyt@egalyt.hu

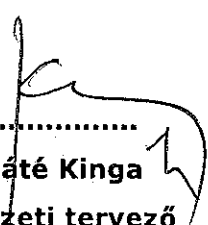



CÍMLAP

a

**SzTE Onkoterápiás Klinikaépület
magasföldszinti irodahelyiségében
galérian szint elhelyezéséhez
építési engedélytervéhez szükséges
statikai termelléklethez**

Szeged, 2012. április 5.

.....

Bójáné Máté Kinga
tartószerkezeti tervező
T-T/06-0643

.....

Kincses György
tartószerkezeti tervező
SzÉS 1-2; T-T/06-0149
épületszerkezeti szakértő

EGALYT Tervező és Szolgáltató Kft.

6720 Szeged, Arany János u. 7.
Telefon és fax: +3662/424-561
Mobil: +3630/468-2032
E-mail: egalyt@egalyt.hu



TARTALOMJEGYZÉK

a

**SzTE Onkoterápiás Klinikaépület
magasföldszinti irodahelyiségében
galérijaszint elhelyezéséhez
építési engedélytervéhez szükséges
statikai tervmelléklet**

CÍMLAP

Tartalomjegyzék

Szerkezettervezői nyilatkozat

Statikai szakvélemény és tartószerkezeti műszaki leírás

Szeged, 2012. április 5.

SZERKEZETTERVEZŐI NYILATKOZAT

Alulírottak nyilatkozunk, hogy a

**SzTE Onkoterápiás Klinikaépület
magasföldszinti irodahelyiségében
galériaszint elhelyezéséhez
építési engedélytervéhez szükséges
statikai termelléklethez**

a statikai vizsgálatot és tervezést a vonatkozó szabványok és előírások szerint végeztük.

Az építési engedélytervhez készített szerkezettervek megfelelnek a 37/2007 (XII.13.) ÖTM rendeletnek.

Kijelentjük, hogy a jelen tervezési munkát az építészeti - műszaki tervezési jogosultság szabályairól szóló 104/2006. (IV. 24.) Kormány Rendeletben meghatározott jogosultsági körön belül végeztük el.

Az alkalmazott szerkezeti megoldások megfelelnek a statikai és egyéb előírásoknak.

A tervezés, vizsgálat során az alábbi szabványokat használtuk fel:

MSz 510 - 76	Építőanyagok és építőszerkezetek tömege és testsűrűsége
MSz 15002/1- 87	Építmények alapozásának erőtani tervezése
	Általános méretezési előírások
MSz 15020 - 86	Építmények teherhordó szerkezetei erőtani tervezésének általános előírásai
MSz 15021/1 - 86	Építmények teherhordó szerkezeteinek erőtani tervezése terhei
	Magasépítési szerkezetek terhei
MSz 15021/2 - 86	Építmények teherhordó szerkezeteinek erőtani tervezése
	Magasépítési szerkezetek merevségi követelményei
MSz 15022/1-86	Vasbeton szerkezetek
MSz 15024/85	Acélszerkezetek erőtani tervezése

A statikai termelléklet építési engedélyezési eljáráshoz készült, egyszeri felhasználási joggal, kivitelezésre, más célra nem használható fel!

Szeged, 2012. április 5.


Bójáné Máté Kinga

tartószerkezeti tervező

T-T/06-0643


Kincses György

tartószerkezeti tervező

SzÉS 1-2; T-T/06-0149

épületszerkezeti szakértő

Statikai szakvélemény és tartószerkezeti műszaki leírás

a

**SzTE Onkoterápiás Klinikaépület
magasföldszinti irodahelyiségében
galériaszint elhelyezéséhez
építési engedélytervéhez**

Építető: Szegedi Tudományegyetem (6720 Szeged, Dugonics tér 13.)

1. Előzmények:

A galéria-elhelyezés részleteire vonatkozóan Dr. Kahán Zsuzsanna szolgáltatott adatokat. Helyszíni szemlére került sor, a felmért állapot csak az érintett helyiségekre vonatkozik. A két kijelölt szoba néhány évvel korábban felújításra került, a szekrények, asztalok átrendezése szükséges a tervezett osztószint kialakításához.

Használati követelmények:

A galériaszintet (pódium) polcos könyvvállvánnyal terhelik (teljes magasságban) dinamikus hatások nem lesznek (tömegforgalom).
Különleges alakváltozás-korlátozás, tűzvédelem nem szükséges.

Általános épületismertetés:

A födémek poroszsüveg szerkezeti kialakítással készültek (hosszfőfalas épület).
A válaszfalak alatt feltehetően acélgerenda-kiváltás van.
A liftakna falánál a téglaboltozatot lehetséges, hogy a téglafalra építették (gerendakiváltás – falkoszorú – nélkül).
Belmagasság: ~4,00 m.

A téglafalakon káros jellegű repedés nincs (födémlehajlás, stb.).

Az alagsori szint feletti födémeket álmennyezet takarja. Födémáttörés, káros lehajlásra utaló padlókár nem látható.

2. Galériák kialakítása:

Acélváz elhelyezése, kialakítása:

A galériaszint teherhordó acélváz beépítésével készül, melyet a harántfalak (válaszfal) mellé lehet megépíteni.

A tartószerkezet hidegen hajlított zártszelvények felhasználásával, helyszíni hegesztett kapcsolatokkal kialakítható (acélminőség: S235JR). Az oszlopokat a meglévő falakhoz átmenő csavarozással kell rögzíteni (kifordulás ellen - szerelvényezés).

A galéria padlószerkezetét a konzolokra kell ráépíteni. A lehajlás korlátozása miatt ezen tartórészek fel lesznek kötve a korlátok vonalában (födémhez rögzített tartórészekhez).

Járószintje fényáteresztő rácsból (tüzhorganyzott) készül.

Galéria padlószintje: +2,10 m.

Teherbírás: 400 kp/fm (fal mellett vonal menti „könyvteher”) + 200 kp/m²

A galerialépcsőt két ferde tartógerenda közötti peremerősített járórácsból kell megépíteni (meredekség).

Feltárással kell ellenőrizni a falak, födémek helyzetét illetve méretét.

Könyvespolc csak kötött mérettel helyezhető el, ezért a legyártásra ellenőrző helyszíni felmérés után kerülhet sor.

3., Összefoglaló ismertetés:

A statikai szakvélemény és tartószerkezeti műszaki leírás építési engedélytervhez készült, a kivitelezéshez csak kiviteli tervekkel együtt használható fel.

A szükséges, kismértékű bontások után megmaradó szerkezetek nem károsíthatók, átépítéskor a keletkezett kisebb hibákat ki kell javítani.

Az átalakítás során nem keletkezik többletterhet a meglévő szerkezetekre, csak kisebb teherátrendeződés lesz. Nem szükséges külön szerkezet-megerősítés.

A falakon előfordulhatnak a későbbiekben kisebb repedések (hajszálrepedések). Ezek kijavíthatók tisztítófestés alkalmával, nem jelentenek szerkezeti károsodást.

Kivitelezés során csak az érintett helyiségek használatát kell korlátozni.

Minden szerkezeti kialakítás (anyag) csak módosított engedély alapján változtatható meg.

Szeged, 2012. április 5.

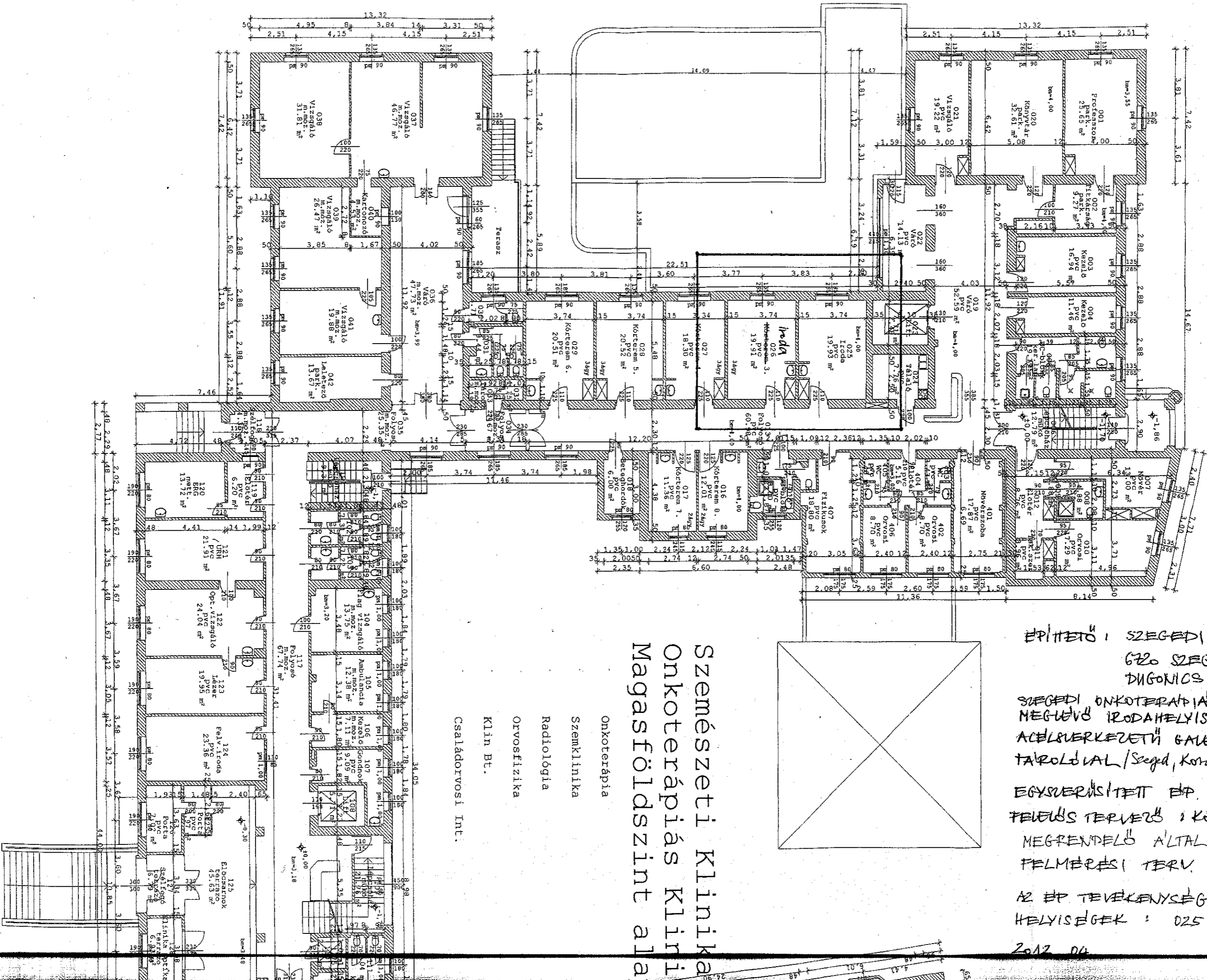
.....
Bójáné Máté Kinga
tartószerkezeti tervező
T-T/06-0643

.....
Kincses György
tartószerkezeti tervező
SzÉS 1-2; T-T/06-0149
épületszerkezeti szakértő

TERVJEGYZÉK
Egyszerűsített építési engedélyezési tervdokumentációhoz
Szegedi Onkoterápiás Klinika
6720 Szeged, Korányi fasor 12.
Irodatermek megosztása könnyűszerkezetes galériával

MEGRENDELŐ ÁLTAL BIZTOSÍTOTT FELMÉRÉSI TERV A MAGASFÖLDSZINTRŐL

- | | | |
|------------|--------------------------------|---------------|
| E-1 | ALSÓ SZINT ALAPRAJZA | M 1:50 |
| E-2 | GALÉRIA SZINT ALAPRAJZA | M 1:50 |
| E-3 | A-A METSZET | M 1:50 |



Szemészeti Klinika
 Onkoterápiás Klinika
 Magasföldszint alatti

Onkoterápia
 Szemklinika
 Radiológia
 Orvosi fizika
 Klin. Bt.
 Családorvosi Int.

ÉPÍTETŐ: SZEGEDI TUD. EGYETEM
 620 SZEGED
 DUGONICS TÉR 13.
 SZEGEDI ONKOTERÁPIÁS KLINIKA
 MEGLELVŐ IRODAHELYISÉGEK BŐVÍTÉSE
 ACÉLSZERKEZETŰ GALÉRIÁN KIALAKÍTOTT
 TÁROLÓVAL / Szeged, Kordiny fasor 12. 3929 m².
 EGYSZERŰSÍTETT ÉP. ENG. TERVDOK
 FELELŐS TERVEZŐ: KÖVESDI KRISZTIÁN
 #12-06-302
 MEGRENDELŐ ÁLTAL BIZTOSÍTOTT
 FELMÉRÉSI TERV.
 AZ ÉP. TEVEKENYSÉGGEL ÉRINTETT
 HELYSÉGEK: 025 és 026
 2012. 04.



ENGEDÉLYEZI
Csongrád Megyei
Szegedi Járási Hivatal
Járásai Építészeti
Hivatala
számú határozatával
amely
jogerőre emelkedett

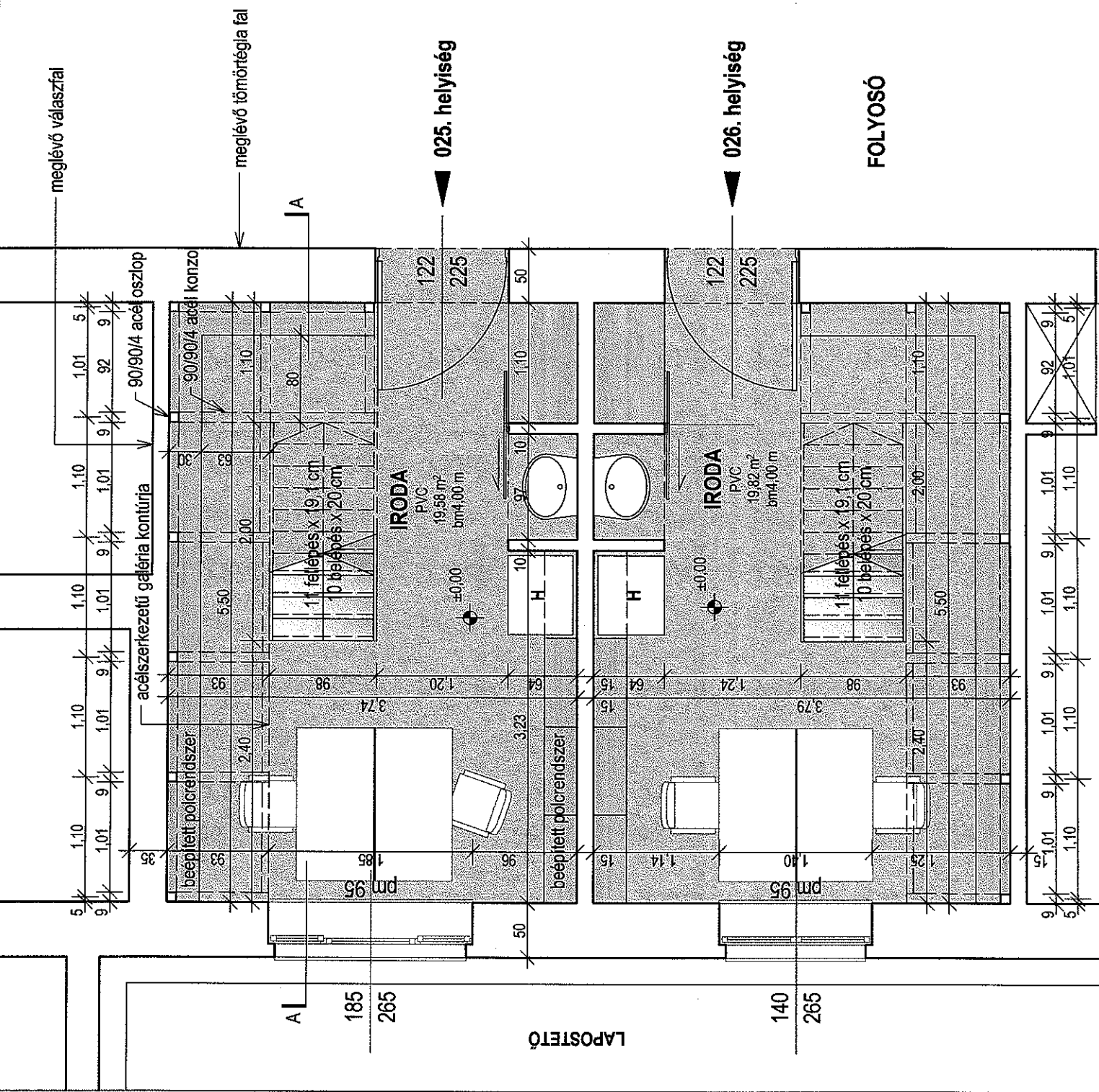
STATIUS TERVEZŐ:
Kincses György okl. építamémők
SZÉS 12/1-T/06-0149

ÉP. HAT. ENGEDÉLYEZÉSI
Szegedi Tudományegyetem
6720 Szeged, Dugonics tér 13. sz. *
ÉPÍTÉSI TEVÉKENYSÉG MEGNEVEZÉSE:
Meglévő irodahelyiség bővítése acélszerkezeti
galérián kialakított tárolóval * 2 *

LÉTESÍTMÉNY HELYE: SZEGED
6720 Szeged, Korányi fasor 12. hrsz.: 3729

TERV TÍPUSA:
EGYSZERŰSÍTETT ÉPÍTÉSI ENGEDÉLYEZÉSI
TERVDOKUMENTÁCIÓ

RAJZ MEGNEVEZÉSE: Alsó szint alaprajza	LÉPTÉK: M = 1:50
RAJZSZÁM: E-1	SORSZÁM: 1
KELTEZÉS: 2012. 04.	



MEGJEGYZÉS:
MÉRTEK A HELYSZÍNEN ELLENŐRIZENDŐK!
A TERV KIVITELEZÉSRE NEM ALKALMAS!

MEGJEGYZÉS:

MÉRTEK A HELYSZÍNEK ELLENŐRIZENDŐKI
A TERV KIVITELEZÉSRE NEM ALKALMAS!

FELELŐS TERVEZŐ:
Kövessdi Krisztián okl. építész
E/2-06-392

STATIKUS TERVEZŐ:
Kincses György okl. építőmérnök
SZÉK 1-2, J. T. 106-0499

ÉP. HAT. ENGEDÉLYT KÉREKÉRTŐ:
Szegedi Tudományegyetem
6720 Szeged, Dugonics tér 13.

ÉPÍTÉSI TEVÉKENYSÉG MEGNEVEZÉSE:
Meglévő irodahelyiségekben asztaloszint kialakítása *
acél szerkezetű galériával *
2

LÉTESÍTMÉNY HELYE:
6720 Szeged, Korányi fasor 12. hrsz.: 3729

TERV TÍPUSA:
EGYSZERŰSÍTETT ÉPÍTÉSI ENGEDÉLYEZÉSI
TERVDOKUMENTÁCIÓ

RAJZ MEGNEVEZÉSE:
Galéria szint alaprajza

LÉPTÉK:
M = 1:50

KELTEZÉS:
2012. 04.

SORSZÁM:
2

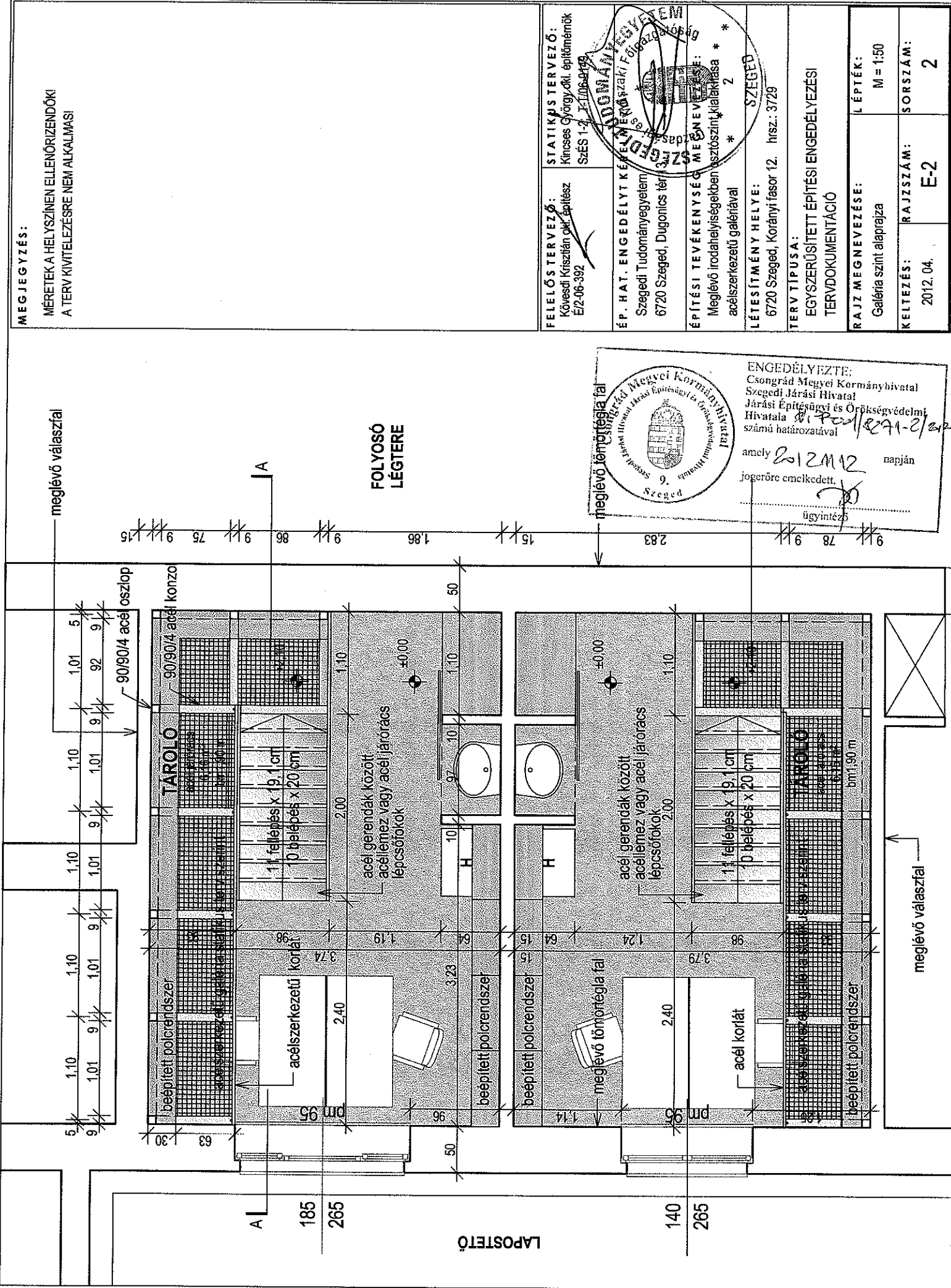


ENGEDÉLYEZTE:
Csongrád Megyei Kormányhivatal
Szegedi Járási Hivatal
Járásügyi és Örökségvédelmi
Hivatala
száma határozatával

amely 2012. május 2. napján
jogerőre emelkedett.

ügynök

**FOLYOSÓ
LÉGTERE**



LAPOSTETŐ

MEGJEGYZÉS:

MÉRETEK A HELYSZÍNEN ELLENŐRZENDŐK!
A TERV KIVITELEZÉSRE NEM ALKALMAS!

FELELŐS TERVEZŐ:
Kövessdi Krisztián, okl. építész
É/2-06-392

STATIKUS TERVEZŐ:
Kincses György okl. építőmérnök
SZÉK 1-2-11-000000

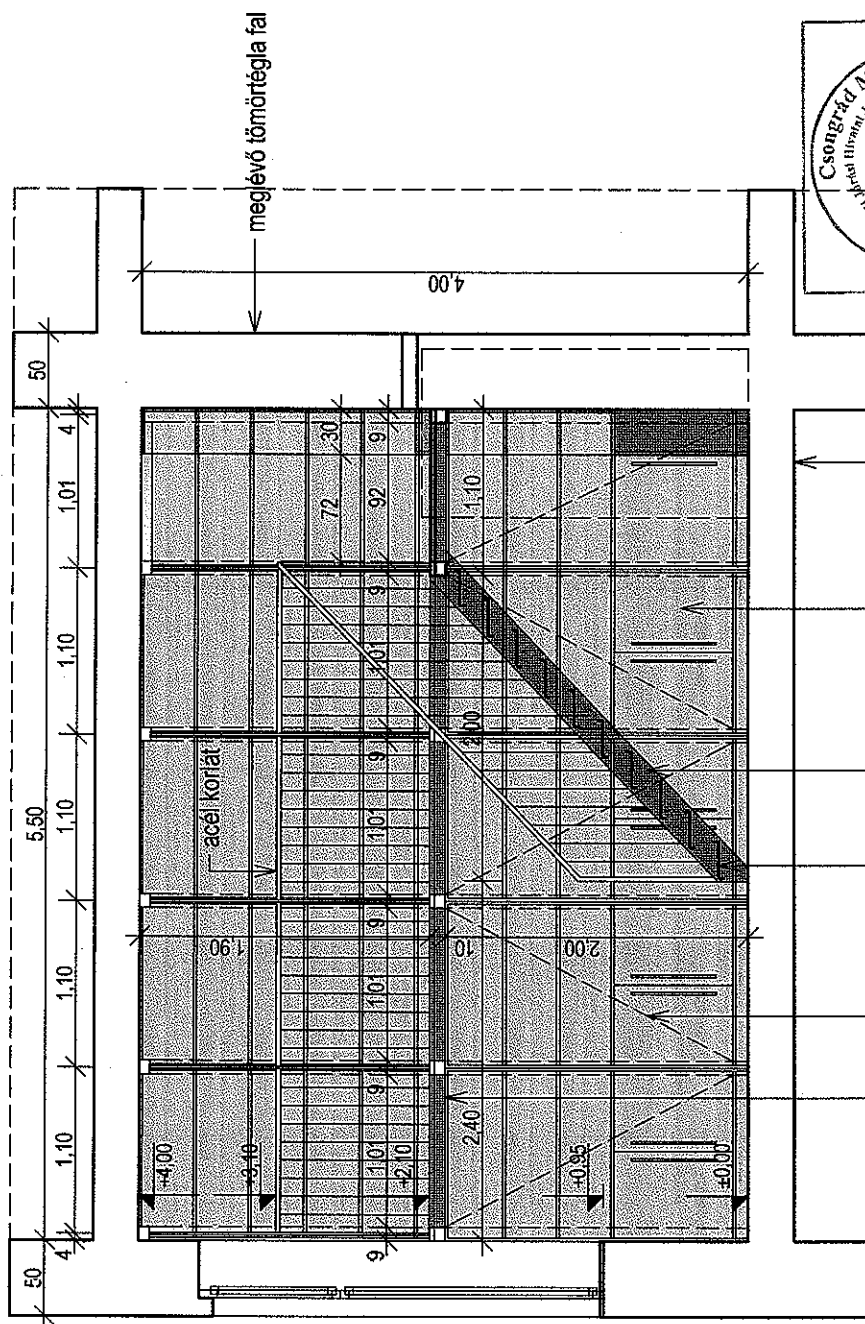
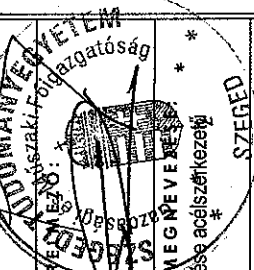
ÉP. HAT. ENGEDÉLYT KÉREKÉSZÍTŐ:
Szegedi Tudományegyetem
6720 Szeged, Dugonics tér 13.

ÉPÍTÉSI TEVÉKENYSÉG MEGNEVEZÉSE:
Meglévő irodahelyiségek bővítése acélszerkezettel
galérián kialakított tárolóval

LÉTESÍTMÉNY HELYE:
6720 Szeged, Korányi fasor 12. hrsz.: 3729

TERV TÍPUSA:
EGYSZERŰSÍTETT ÉPÍTÉSI ENGEDÉLYEZÉSI
TERVDOKUMENTÁCIÓ

RAJZ MEGNEVEZÉSE: A-A metszet	LÉPTÉK: M = 1:50
KELTEZÉS: 2012. 04.	SORSZÁM: 3
RAJZSZÁM: E-3	



ENGEDÉLYEZTE:
Csongrád Megyei Kormányhivatal
Szegedi Járási Hivatal
Járásai Építésügyi és Örökségvédelmi
Hivatala
számu határozatával

amely 2012.11.12 napján
jogerőre emelkedett.

ügyintéző

- ← meglévő poroszüveg födém
- ← beépített polcrendszer galéria szerkezeti geometriájához igazodva, kivitteli terek alapján
- ← acélszerkezettel lépcső statikai méretezés alapján
- ← acélemmez vagy acél járőracs lépcsőfokok kivitteli terv alapján
- ← egyedi acél tartószerkezet rácsrudjai tartószerkezeti műszaki leírás szerint
- ← acélszerkezettel galéria tartószerkezeti műszaki leírás szerint